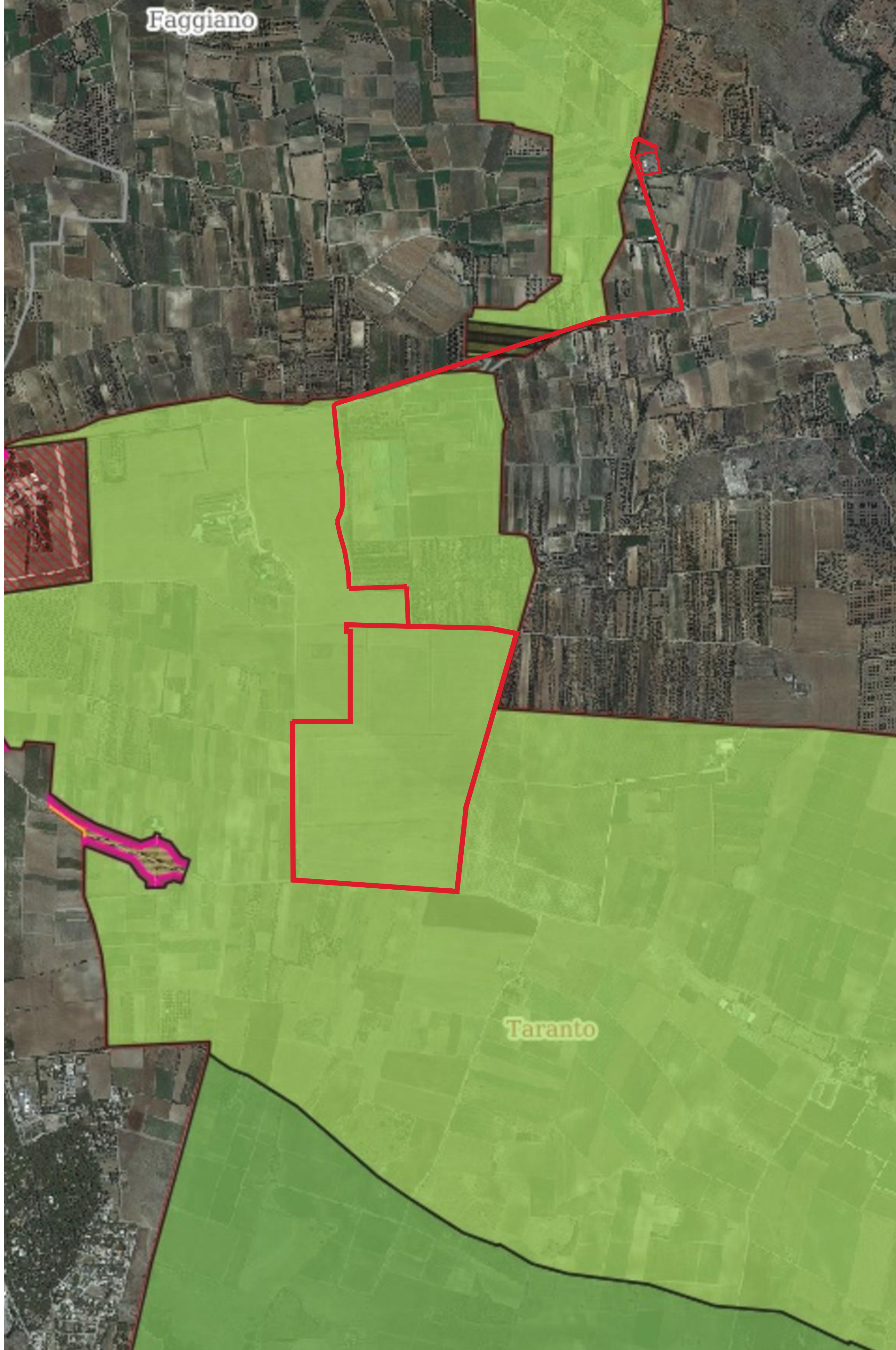
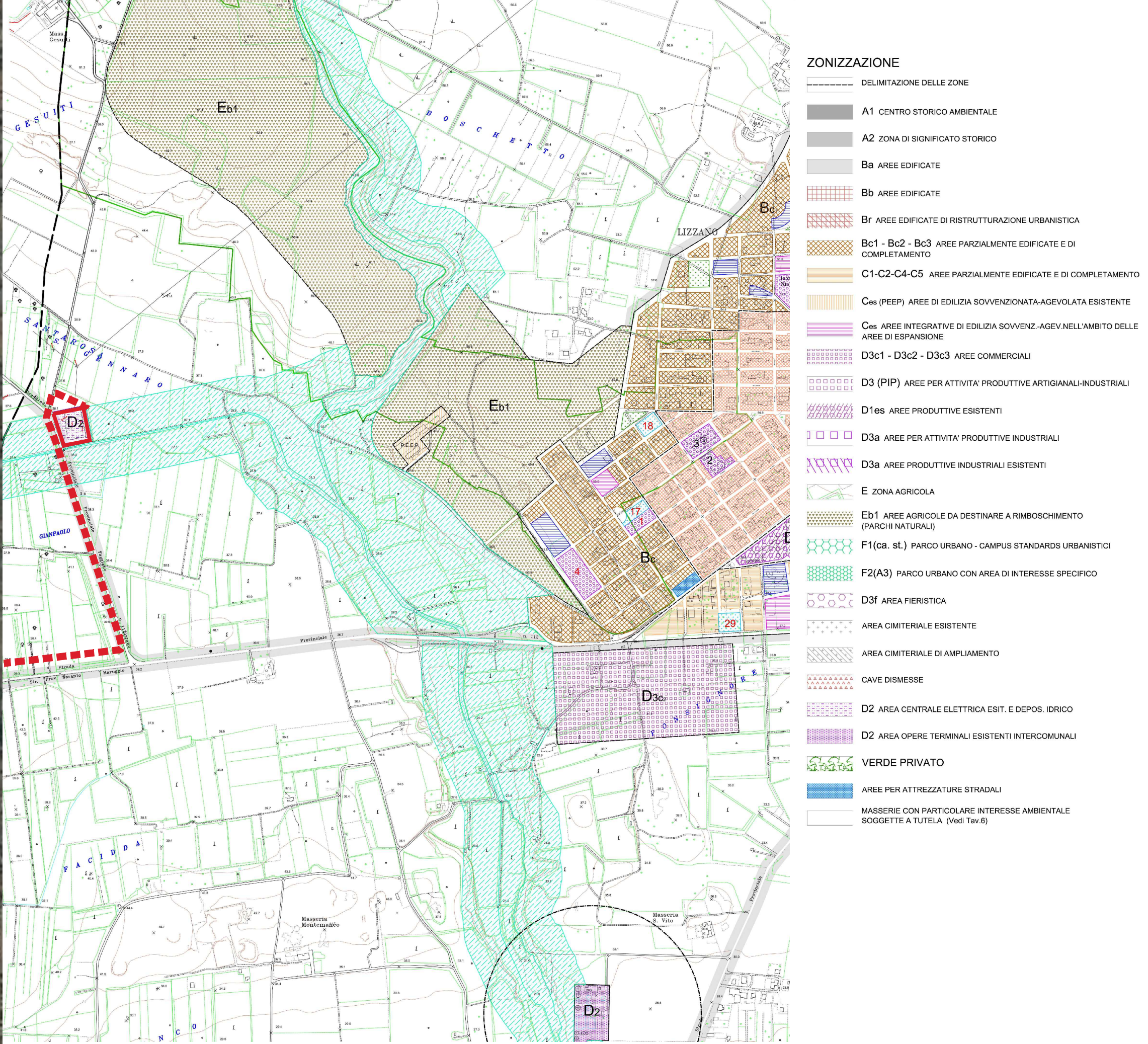


- Limiti amministrativi
 - Limite Comunale Taranto
 - Limiti Comunali
- Simbologia
 - Viabilità Paolo VI
 - viabilità paolo VI
- Comparti linee
 - comparti
- Simbologia
 - ponti
- Piani di Lottizzazione
 - piani di lottizzazione
- Piani Particolareggiati
 - piani particolareggiati
- Osservazioni PP
 - Osservazioni pp
- D4-B2 Zona edilizia esistente tipo B
 - D4-B2 Zona edilizia esistente tipo B
- D11-C7 Zona preesistenze edilizie residenziali fascia costiera non regolamentata
 - D11-C7 Zona preesistenze edilizie residenziali fascia costiera non regolamentata
- C1-D1 Zona industriale
 - C1-D1 Zona industriale
- C3-D3 Zona industriale con divieto di espansione
 - C3-D3 Zona industriale con divieto di espansione
- A1-E1 Zona verde di rispetto (per sedi stradali e cimiteri)
 - A1-E1 Zona verde di rispetto (per sedi stradali e cimiteri)
- A4-E4 Zona verde agricolo di tipo A
 - A4-E4 Zona verde agricolo di tipo A
- Piani insediamenti produttivi
 - PIANI INSEDIAMENTI PRODUTTIVI
- Piani di Zona
 - PIANI DI ZONA
- Piano ASI
 - PIANO ASI
- Variante del P.R.G. del Porto
 - P.R.G. del PORTO
- Conferenze di servizi e accordi di programma
 - CONFERENZE DI SERVIZI E ACCORDI DI PROGRAMMA
- Variante P.R.G.
 - VARIANTE AL PRG
- Strada P.I.T. n. 6 San Giorgio Jonico-Taranto
 - Strada
- Strada Tangenziale Sud
 - Strada
- C5-D5 Zona impianti industriali tollerati da sopprimere o da trasferire
 - Strada
- C7-D7 Zona artigianale di sviluppo
 - Strada
- C9-D8 Zona attrezzature turistiche, balneari, fieristiche
 - Strada
- A1-E1 Zona verde di rispetto (per sedi stradali e cimiteri)
 - A1-E1 Zona verde di rispetto (per sedi stradali e cimiteri)
- A2-E2 Zona verde vincolato
 - Strada
- A3-E3 Zona speciale vincolata
 - Strada
- A4-E4 Zona verde agricolo di tipo A
 - Strada
- A5-E5 Zona verde agricolo di tipo B
 - Strada
- A7-E7 Zona di aree dotate di vegetazione d'alto fusto
 - Strada
- A8-E8 Zona parco territoriale
 - Strada
- A9-E9 Zona verde pubblico esistente
 - Strada
- A13-E10 Zona verde per l'industria
 - Strada
- A10-F1 Zona per parchi, giochi e sports
 - Strada
- A11-F2 Zona di aree per l'istruzione
 - Strada

PRG di Taranto approvato con DGR n.421 del 20/03/1978

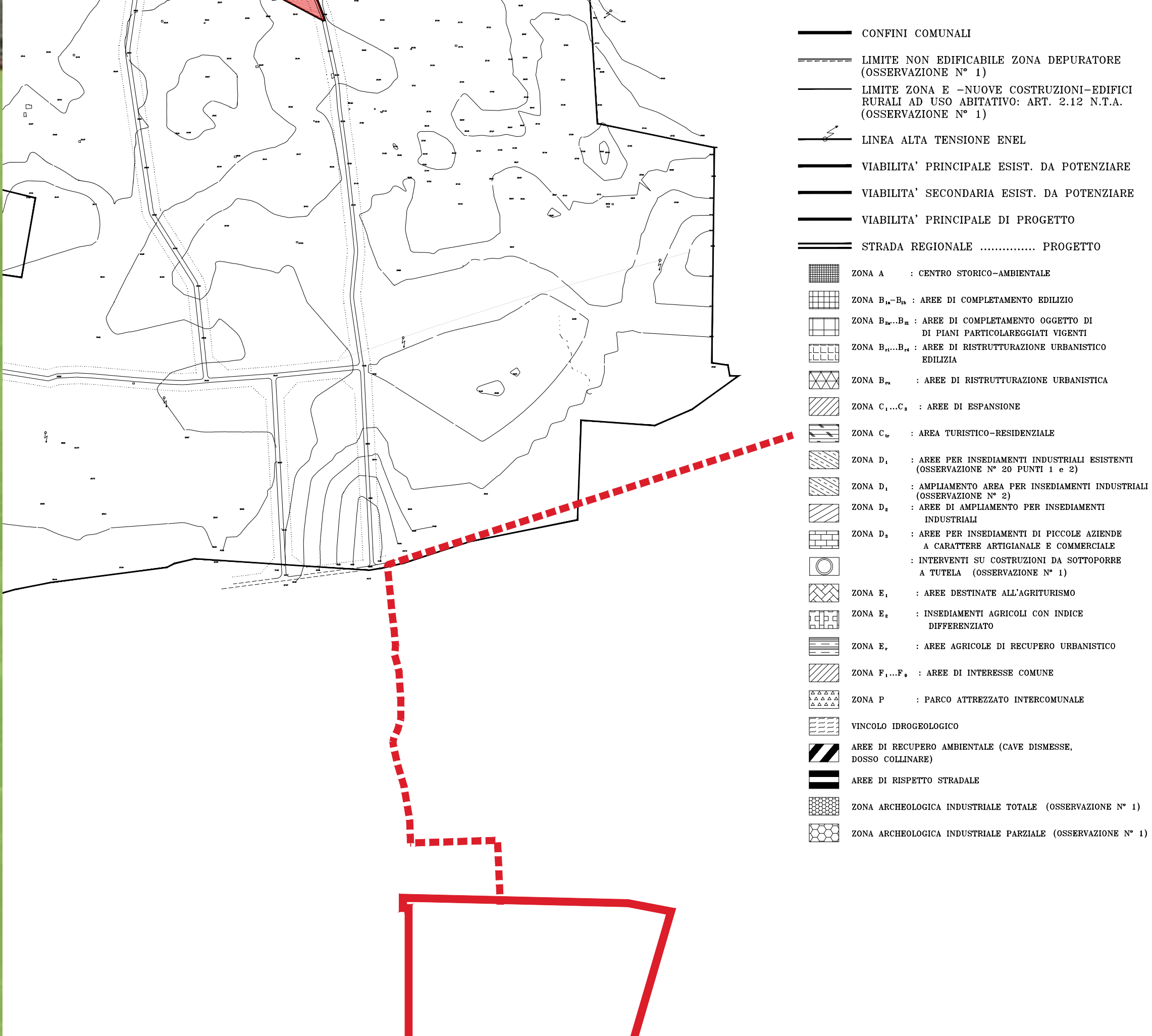


PRG di Lizzano approvato con DGR n.1471 del 26/09/2003



- ZONIZZAZIONE**
- DELIMITAZIONE DELLE ZONE
 - A1 CENTRO STORICO AMBIENTALE
 - A2 ZONA DI SIGNIFICATO STORICO
 - Ba AREE EDIFICATE
 - Bb AREE EDIFICATE
 - Bc AREE EDIFICATE
 - Bc1 - Bc2 - Bc3 AREE PARZIALMENTE EDIFICATE E DI COMPLETAMENTO
 - C1-C2-C4-C5 AREE PARZIALMENTE EDIFICATE E DI COMPLETAMENTO
 - C6a (PEEP) AREE DI EDILIZIA SOVVENZIONATA/AGEVOLATA ESISTENTE
 - C6b AREE INTEGRATIVE DI EDILIZIA SOVVENZ.-AGEV.NELL'AMBITO DELLE AREE DI ESPANSIONE
 - D3c1 - D3c2 - D3c3 AREE COMMERCIALI
 - D3 (PIP) AREE PER ATTIVITA' PRODUTTIVE ARTIGIANALI/INDUSTRIALI
 - D1es AREE PRODUTTIVE ESISTENTI
 - D3a AREE PER ATTIVITA' PRODUTTIVE INDUSTRIALI
 - D3b AREE PRODUTTIVE INDUSTRIALI ESISTENTI
 - E ZONA AGRICOLA
 - Eb1 AREE AGRICOLE DA DESTINARE A RIMBOSCHIMENTO (PARCHI NATURALI)
 - F1 (ca. st.) PARCO URBANO - CAMPUS STANDARDS URBANISTICO
 - F2(A3) PARCO URBANO CON AREA DI INTERESSE SPECIFICO
 - D3f AREA FIERISTICA
 - AREA CIMITERIALE ESISTENTE
 - AREA CIMITERIALE DI AMPLIAMENTO
 - CAVE DISMESSE
 - D2 AREA CENTRALE ELETTRICA ESIT. E DEPOS. IDRICO
 - D2 AREA OPERE TERMINALI ESISTENTI INTERCOMUNALI
 - VERDE PRIVATO
 - AREE PER ATTREZZATURE STRADALI
 - MASSERIE CON PARTICOLARE INTERESSE AMBIENTALE SOGGETTE A TUTELA (v. art. 15)

PRG di Faggiano approvato con DGR n.1120 del 06/08/2005



- CONFINI COMUNALI
- LIMITE NON EDIFICABILE ZONA DEPURATORE (OSSERVAZIONE N° 1)
- LIMITE ZONA E -NUOVE COSTRUZIONI-EDIFICI RURALI AD USO ABITATIVO: ART. 2.12 N.T.A. (OSSERVAZIONE N° 1)
- LINEA ALTA TENSIONE ENEL
- VIABILITA' PRINCIPALE ESIST. DA POTENZIARE
- VIABILITA' SECONDARIA ESIST. DA POTENZIARE
- VIABILITA' PRINCIPALE DI PROGETTO
- STRADA REGIONALE PROGETTO
- ZONA A : CENTRO STORICO-AMBIENTALE
- ZONA B_a-B_b : AREE DI COMPLETAMENTO EDILIZIO
- ZONA B_a-B_b : AREE DI COMPLETAMENTO SOGGETTO DI PIANI PARTICOLAREGGIATI SOSTITUITI
- ZONA B_a-B_b : AREE DI RISTRUTTURAZIONE URBANISTICA EDILIZIA
- ZONA B_a : AREE DI RISTRUTTURAZIONE URBANISTICA
- ZONA C₁-C₂ : AREE DI ESPANSIONE
- ZONA C₃ : AREA TURISTICO-RESIDENZIALE
- ZONA D₁ : AREE PER INSEDIAMENTI INDUSTRIALI ESISTENTI (OSSERVAZIONE N° 2)
- ZONA D₂ : AMPLIAMENTO AREA PER INSEDIAMENTI INDUSTRIALI (OSSERVAZIONE N° 3)
- ZONA D₃ : AREE DI AMPLIAMENTO PER INSEDIAMENTI INDUSTRIALI
- ZONA D₄ : AREE PER INSEDIAMENTI DI PICCOLE AZIENDE A CARATTERE ARTIGIANALE E COMMERCIALE
- ZONA D₅ : INTERVENTI SU COSTRUZIONI DA SOTTOPORRE A TUTELA (OSSERVAZIONE N° 1)
- ZONA E₁ : AREE DESTINATE ALL'AGRI TURISMO DIFFERENZIATO
- ZONA E₂ : INSEDIAMENTI AGRICOLI CON INDICE DIFFERENZIATO
- ZONA E₃ : AREE AGRICOLE DI RECUPERO URBANISTICO
- ZONA F₁-F₂ : AREE DI INTERESSE COMUNE
- ZONA P : PARCO ATTEZZATO INTERCOMUNALE
- VINCOLO IDROGEOLOGICO
- AREE DI RECUPERO AMBIENTALE (CAVE DISMESSE, DOSSO COLLINARE)
- AREE DI RISPETTO STRADALE
- ZONA ARCHEOLOGICA INDUSTRIALE TOTALE (OSSERVAZIONE N° 1)
- ZONA ARCHEOLOGICA INDUSTRIALE PARZIALE (OSSERVAZIONE N° 1)

COMUNI DI TARANTO, LIZZANO E FAGGIANO

Procedimento di Valutazione di Impatto Ambientale ex art. 23 D.Lgs. 152/2006 e Autorizzazione Unica ex art. 12 D.Lgs. 387/2003 IMPIANTO DI PRODUZIONE DA FONTE RINNOVABILE FOTOVOLTAICA "CALAPRICELLO"

LOCALITA' Strada Vicinale Pulsano Monacizzo - Taranto (TA)

PROGETTISTA
REN
 Ing. Marco Giannettori
 loc. Abbiadori-Pulsano, Genova 177371
 Via S. Rocco 5/2
 tel. 010.422284
 marco.giannettori@renitalia.com

PROPONENTE
REN
 Saba S.p.A. - Via S. Rocco 5/2 - 14125 Genova
 tel. 010.422284
 via S. Rocco 5/2
 tel. 010.209.210674
 P.IVA 0262809010

OGGETTO
 Inquadramento su estratto zonizzazione PRG

DATA
 Luglio 2022
 SCALA: 1:10.000
 FORMATO: A2

REDATTO DA
 Arch. Giovanni PULITO
 APPROVATO DA
 Marco Giannettori

TIMBRO / FIRMA
 N. TAV. 01/H