

REGIONE SICILIA

Città Metropolitana di Palermo

COMUNE DI MONREALE



01	EMISSIONE PER ENTI ESTERNI	17/02/23	LO PRESTI I.	FURNO C.	NASTASI A.
00	EMISSIONE PER COMMENTI	31/01/23	LO PRESTI I.	FURNO C.	NASTASI A.
REV.	DESCRIZIONE	DATA	REDATTO	CONTROL.	APPROV.

Committente:

SICILY MON P1 DEV SRL

Sede legale in Piazza Walther Von Vogelweide 22, CAP 39100 Bolzano (BZ)
Partita I.V.A. 03149330213 - PEC: sicily.mon.p1.dev@legalmail.it

Società di Progettazione:

Ingegneria & Innovazione



Via Jonica, 16 - Loc. Belvedere 96100 Siracusa (SR) Tel. 0931.1663409
Web: www.antexgroup.it e-mail: info@antexgroup.it

Progetto:

IMPIANTO AGRIVOLTAICO SICILY MON P1

Progettista/Resp. Tecnico:

Dott. Ing. Antonino Signorello
Ordine degli Ingegneri
della Provincia di Catania
n° 6105 sez. A

Tavola:

CRONOPROGRAMMA LAVORI

Scala:

-:-

Nome DIS/FILE:

C22042S05-PD-RT-13-01

Allegato:

1/1

F.to:

A4

Livello:


DEFINITIVO

Il presente documento è di proprietà della ANTEX GROUP srl.

È vietato la comunicazione a terzi o la riproduzione senza il permesso scritto della suddetta.


La società tutela i propri diritti a rigore di Legge.



SICILY MON P1 DEV S.R.L.	IMPIANTO AGRIVOLTAICO SICILY MON P1 CRONOPROGRAMMA LAVORI	 Ingegneria & Innovazione		
		17/02/2023	REV: 1	Pag.2

INDICE

1. PREMESSA	3
2. CRONOPROGRAMMA.....	3
3. GANTT PROJECT.....	5

SICILY MON P1 DEV S.R.L.	IMPIANTO AGRIVOLTAICO SICILY MON P1 CRONOPROGRAMMA LAVORI	 Ingegneria & Innovazione		
		17/02/2023	REV: 1	Pag.3

1. PREMESSA

Per conto della società proponente, Sicily MON P1 DEV S.r.l., la società Antex Group S.r.l. ha redatto il progetto definitivo relativo alla realizzazione di un impianto di produzione di energia elettrica da fonte solare, denominato **Impianto Agrivoltaico "Sicily MON P1"** da realizzarsi nel territorio del Comune di Monreale, appartenente alla Città Metropolitana di Palermo. Il progetto prevede l'installazione di n. 123.292 moduli fotovoltaici da 500 Wp ciascuno, su strutture ad inseguimento. Tutta l'energia elettrica prodotta verrà ceduta alla rete elettrica nazionale tramite la posa di un cavidotto interrato su strade esistenti e la realizzazione di una nuova cabina utente per la consegna collegata in antenna a 36 kV con la sezione a 36 kV di una nuova stazione elettrica di trasformazione (SE) in doppia sbarra a 220/36 kV della RTN, da collegare in entra – esce sulla linea a 220 kV della RTN "Partinico – Ciminna".

Le attività di progettazione definitiva e di studio di impatto ambientale sono state sviluppate dalla società di ingegneria Antex Group Srl.

Antex Group Srl è una società che fornisce servizi globali di consulenza e management ad Aziende private ed Enti pubblici che intendono realizzare opere ed investimenti su scala nazionale ed internazionale.


È costituita da selezionati e qualificati professionisti uniti dalla comune esperienza professionale nell'ambito delle consulenze ingegneristiche, tecniche, ambientali, gestionali, legali e di finanza agevolata e pone a fondamento delle attività, quale elemento essenziale della propria esistenza come unità economica organizzata ed a garanzia di un futuro sviluppo, i principi della qualità, come espressi dalle norme ISO 9001, ISO 14001 e OHSAS 18001 nelle loro ultime edizioni.

Antex Group in un'ottica di sviluppo sostenibile proprio e per i propri clienti, è in possesso di un proprio Sistema di Gestione Qualità certificato ISO 9001:2015 per attività di "Servizi tecnico-professionali di ingegneria multidisciplinare".

2. CRONOPROGRAMMA

Il presente documento costituisce il cronoprogramma per la realizzazione del Parco Fotovoltaico. Nel dettaglio in cronoprogramma tiene conto delle seguenti macro-attività:

1. Allestimento area di cantiere;
2. Opere civili;
3. Cavidotti interni al parco in MT;
4. Cavidotto MT esterno al parco;
5. Impianto Illuminazione parco e videosorveglianza;
6. Impianto Fotovoltaico – opere civili e elettriche;
7. Opere di rete - cabina consegna utente;
8. Opere di mitigazione ambientale;

SICILY MON P1 DEV S.R.L.	IMPIANTO AGRIVOLTAICO SICILY MON P1 CRONOPROGRAMMA LAVORI	 Ingegneria & Innovazione		
		17/02/2023	REV: 1	Pag.4

9. Cavidotto AT esterno al parco

10. Smantellamento opere provvisionali;

Il Cronoprogramma tiene conto, nella valutazione e nella stima dei tempi, delle analisi economiche e dalle quantità riportate nel “Computo Metrico Estimativo” delle opere. Le macro-attività previste riprendono i capitoli di spesa dei documenti contabili.

Le date riportate sono fittizie e hanno il solo scopo di rappresentare il tempo necessario per l’esecuzione dei lavori. Lo “START” del cronoprogramma è riferito al conferimento dell’incarico per la progettazione esecutiva delle opere.

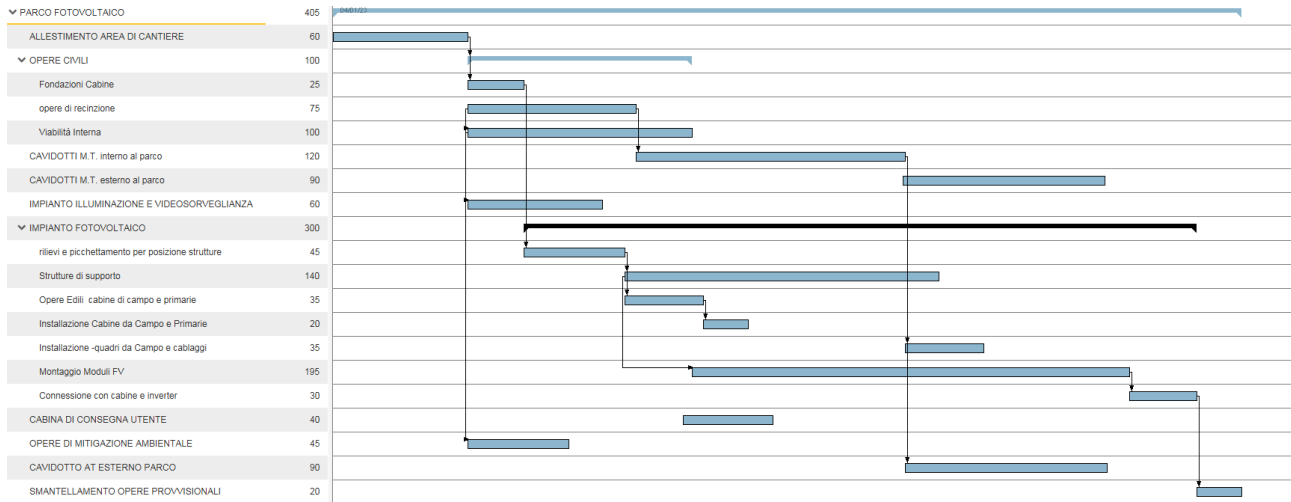
L’ipotetica data per l’inizio delle attività è stata fissata il 01 del Mese 01 da tale data la durata complessiva di tutte le attività è stimata in 405 giorni naturali e consecutivi.

Nel dettaglio si stimano:

ATTIVITA' LAVORATIVA	Giorni Naturali e Consecutivi
Allestimento Area di Cantiere	60
Opere civili	70
Cavidotti interni al parco in MT	120
Cavidotto MT esterno al parco	90
Impianto Illuminazione parco e videosorveglianza	60
Impianto Fotovoltaico: strutture, opere connesse, cabine, moduli e connessioni	300
Opere di rete – cabina consegna utente	40
Opere di mitigazione ambientale	45
Cavidotto AT esterno al parco	90
Smantellamento opere provvisionali	20

Il Cronoprogramma è redatto tenendo conto delle prime indicazioni sulla sicurezza considerando, già in fase di programmazione, la possibilità di attivare più aree di lavoro indipendenti che consentano sovrapposizione dei tempi senza produrre interferenze.

3. GANTT PROJECT



Attività

PARCO FOTOVOLTAICO	405
ALLESTIMENTO AREA DI CANTIERE	60
OPERE CIVILI	100
Fondazioni Cabine	25
opere di recinzione	75
Viabilità Interna	100
CAVIDOTTI M.T. interno al parco	120
CAVIDOTTI M.T. esterno al parco	90
IMPIANTO ILLUMINAZIONE E VIDEOSORVEGLIANZA	60
IMPIANTO FOTOVOLTAICO	300
rilevi e picchettamento per posizione strutture	45
Strutture di supporto	140
Opere Edili cabine di campo e primarie	35
Installazione Cabine da Campo e Primarie	20
Installazione -quadri da Campo e cablaggi	35
Montaggio Moduli FV	195
Connessione con cabine e inverter	30
CABINA DI CONSEGNA UTENTE	40
OPERE DI MITIGAZIONE AMBIENTALE	45
CAVIDOTTO AT ESTERNO PARCO	90
SMANTELLAMENTO OPERE PROVVISORIALI	20