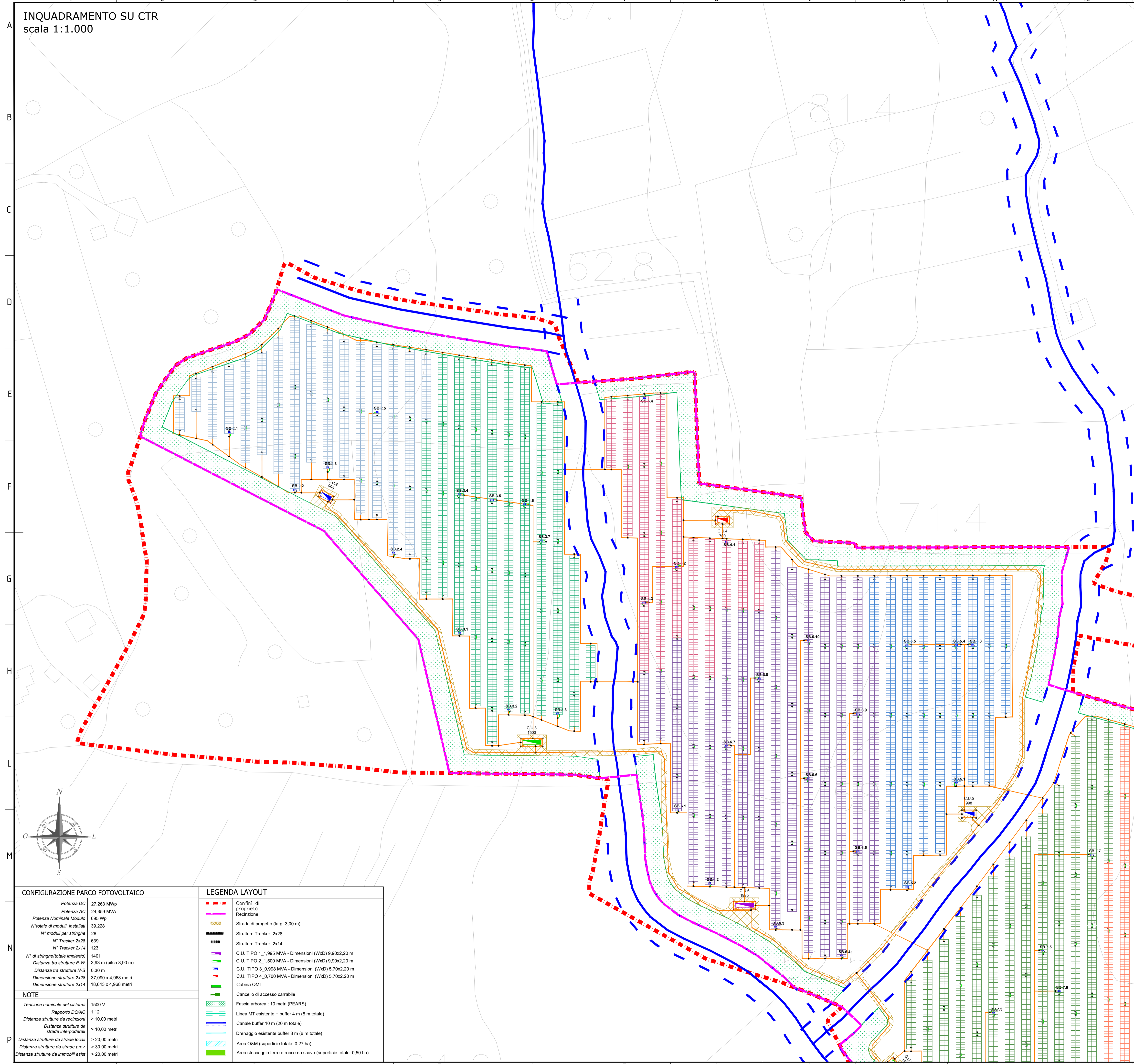






INQUADRAMENTO SU CTR  
scala 1:1.000



C.U. 1 (TIPO 4)		C.U. 2 (TIPO 3)	
Potenza DC	0,788 MWp	Potenza DC	1,109 MWp
Potenza AC	0,700 MVA	Potenza AC	0,998 MVA
$P_{DC}/P_{AC}$	1,143	$P_{DC}/P_{AC}$	1,111
N° totale di moduli installati	1.148	N° totale di moduli installati	1.096
N° moduli per stringhe	28	N° moduli per stringhe	28
N° Strutture Tracker 2x28	17	N° Strutture Tracker 2x28	25
N° di stringhe per struttura 2)	7	N° di stringhe per struttura 2)	7
N° di stringhe per struttura 1)	1	N° di stringhe per struttura 1)	1
Distanza tra strutture E-W	3,93 m (pitch 8,90 m)	Distanza tra strutture E-W	3,93 m (pitch 8,90 m)
Distanza tra strutture N-S	0,30 m	Distanza tra strutture N-S	0,30 m
IGCR	1,790	IGCR	1,790

C.U. 3 (TIPO 2)		C.U. 4 (TIPO 4)		C.U. 5 (TIPO 3)	
Potenza DC	1,654 MWp	Potenza DC	0,778 MWp	Potenza DC	1,128 MWp
Potenza AC	1,500 MVA	Potenza AC	0,700 MVA	Potenza AC	0,988 MVA
$P_{DC}/P_{AC}$	1,103	$P_{DC}/P_{AC}$	1,120	$P_{DC}/P_{AC}$	1,151
N° totale di moduli installati	2.265	N° totale di moduli installati	1.120	N° totale di moduli installati	1.084
N° moduli per stringhe	28	N° moduli per stringhe	28	N° moduli per stringhe	28
N° Strutture Tracker 2x28	39	N° Strutture Tracker 2x28	20	N° Strutture Tracker 2x28	28
N° di stringhe per struttura 2)	7	N° di stringhe per struttura 2)	5	N° di stringhe per struttura 2)	2
N° di stringhe per struttura 1)	1	N° di stringhe per struttura 1)	1	N° di stringhe per struttura 1)	1
Distanza tra strutture E-W	3,93 m (pitch 8,90 m)	Distanza tra strutture E-W	3,93 m (pitch 8,90 m)	Distanza tra strutture E-W	3,93 m (pitch 8,90 m)
Distanza tra strutture N-S	0,30 m	Distanza tra strutture N-S	0,30 m	Distanza tra strutture N-S	0,30 m
IGCR	1,790	IGCR	1,790	IGCR	1,790

C.U. 6 (TIPO 1)		C.U. 7 (TIPO 2)		C.U. 8 (TIPO 2)	
Potenza DC	2,277 MWp	Potenza DC	1,712 MWp	Potenza DC	1,712 MWp
Potenza AC	1,995 MVA	Potenza AC	1,500 MVA	Potenza AC	1,500 MVA
$P_{DC}/P_{AC}$	1,141	$P_{DC}/P_{AC}$	1,142	$P_{DC}/P_{AC}$	1,142
N° totale di moduli installati	3,276	N° totale di moduli installati	2,464	N° totale di moduli installati	2,464
N° moduli per stringhe	28	N° moduli per stringhe	28	N° moduli per stringhe	28
N° Strutture Tracker 2x28	56	N° Strutture Tracker 2x28	41	N° Strutture Tracker 2x28	42
N° di stringhe per struttura 2)	8	N° di stringhe per struttura 2)	5	N° di stringhe per struttura 2)	4
N° di stringhe per struttura 1)	1	N° di stringhe per struttura 1)	1	N° di stringhe per struttura 1)	1
Distanza tra strutture E-W	3,93 m (pitch 8,90 m)	Distanza tra strutture E-W	3,93 m (pitch 8,90 m)	Distanza tra strutture E-W	3,93 m (pitch 8,90 m)
Distanza tra strutture N-S	0,30 m	Distanza tra strutture N-S	0,30 m	Distanza tra strutture N-S	0,30 m
IGCR	1,790	IGCR	1,790	IGCR	1,790

C.U. 9 (TIPO 3)		C.U. 10 (TIPO 1)		C.U. 11 (TIPO 1)	
Potenza DC	1,128 MWp	Potenza DC	2,276 MWp	Potenza DC	2,276 MWp
Potenza AC	0,998 MVA	Potenza AC	1,995 MVA	Potenza AC	1,995 MVA
$P_{DC}/P_{AC}$	1,131	$P_{DC}/P_{AC}$	1,141	$P_{DC}/P_{AC}$	1,141
N° totale di moduli installati	1,024	N° totale di moduli installati	3,276	N° totale di moduli installati	3,276
N° moduli per stringhe	28	N° moduli per stringhe	28	N° moduli per stringhe	28
N° Strutture Tracker 2x28	25	N° Strutture Tracker 2x28	56	N° Strutture Tracker 2x28	54
N° di stringhe per struttura 2)	5	N° di stringhe per struttura 2)	8	N° di stringhe per struttura 2)	9
N° di stringhe per struttura 1)	1	N° di stringhe per struttura 1)	1	N° di stringhe per struttura 1)	1
Distanza tra strutture E-W	3,93 m (pitch 8,90 m)	Distanza tra strutture E-W	3,93 m (pitch 8,90 m)	Distanza tra strutture E-W	3,93 m (pitch 8,90 m)
Distanza tra strutture N-S	0,30 m	Distanza tra strutture N-S	0,30 m	Distanza tra strutture N-S	0,30 m
IGCR	1,790	IGCR	1,790	IGCR	1,790

C.U. 12 (TIPO 2)		C.U. 13 (TIPO 1)		C.U. 14 (TIPO 1)	
Potenza DC	1,074 MWp	Potenza DC	2,276 MWp	Potenza DC	2,276 MWp
Potenza AC	1,000 MVA	Potenza AC	1,995 MVA	Potenza AC	1,995 MVA
$P_{DC}/P_{AC}$	1,116	$P_{DC}/P_{AC}$	1,112	$P_{DC}/P_{AC}$	1,112
N° totale di moduli installati	2,458	N° totale di moduli installati	3,192	N° totale di moduli installati	3,192
N° moduli per stringhe	28	N° moduli per stringhe	28	N° moduli per stringhe	28
N° Strutture Tracker 2x28	42	N° Strutture Tracker 2x28	50	N° Strutture Tracker 2x28	52
N° di stringhe per struttura 2)	2	N° di stringhe per struttura 2)	14	N° di stringhe per struttura 2)	10
N° di stringhe per struttura 1)	1	N° di stringhe per struttura 1)	1	N° di stringhe per struttura 1)	1
Distanza tra strutture E-W	3,93 m (pitch 8,90 m)	Distanza tra strutture E-W	3,93 m (pitch 8,90 m)	Distanza tra strutture E-W	3,93 m (pitch 8,90 m)
Distanza tra strutture N-S	0,30 m	Distanza tra strutture N-S	0,30 m	Distanza tra strutture N-S	0,30 m
IGCR	1,790	IGCR	1,790	IGCR	1,790

C.U. 15 (TIPO 1)		C.U. 16 (TIPO 1)	
Potenza DC	2,276 MWp	Potenza DC	1,995 MWp
Potenza AC	1,995 MVA	Potenza AC	1,995 MVA
$P_{DC}/P_{AC}$	1,112	$P_{DC}/P_{AC}$	1,044
N° totale di moduli installati	3,192	N° totale di moduli installati	2,996
N° moduli per stringhe	28	N° moduli per stringhe	28
N° Strutture Tracker 2x28	50	N° Strutture Tracker 2x28	42
N° di stringhe per struttura 2)	14	N° di stringhe per struttura 2)	23
N° di stringhe per struttura 1)	1	N° di stringhe per struttura 1)	1
Distanza tra strutture E-W	3,93 m (pitch 8,90 m)	Distanza tra strutture E-W	3,93 m (pitch 8,90 m)
Distanza tra strutture N-S	0,30 m	Distanza tra strutture N-S	0,30 m
IGCR	1,790	IGCR	1,790

- LEGENDA IMPIANTO DI TERRA**
- Corda di Rame Nuda - S = 50 mm<sup>2</sup>
  - Corda di Rame Isolata - S = 35 mm<sup>2</sup>
  - Punto di connessione equipotenziale di terra
  - Dispensatore Verticale - L = 1,6 m
  - String Box - Quadro Parallelo Stringhe FV
  - Connessione all'impianto di terra dell'SPD interno allo String Box

Sistema di Riferimento: UTM-WGS84, FUSO 33N

**CONFIGURAZIONE PARCO FOTOVOLTAICO**

Potenza DC 27,263 MWp  
Potenza AC 24,359 MVA  
Potenza Nominale Modulo 695 Wp  
N° totale di moduli installati 39.228  
N° moduli per stringhe 28  
N° Tracker 2x28 639  
N° Tracker 2x14 123  
N° di stringhe (totale impianto) 1401  
Distanza tra strutture E-W 3,93 m (pitch 8,90 m)  
Distanza tra strutture N-S 0,30 m  
Dimensione strutture 2x28 37,090 x 4,968 metri  
Dimensione strutture 2x14 18,643 x 4,968 metri

**LEGENDA LAYOUT**

- Confini di proprietà
- Recinzione
- Strada di progetto (larg. 3,00 m)
- Strutture Tracker\_2x28
- Strutture Tracker\_2x14
- C.U. TIPO 1\_1,995 MVA - Dimensioni (WxD) 9,90x2,20 m
- C.U. TIPO 2\_1,500 MVA - Dimensioni (WxD) 9,90x2,20 m
- C.U. TIPO 3\_0,998 MVA - Dimensioni (WxD) 5,70x2,20 m
- C.U. TIPO 4\_0,700 MVA - Dimensioni (WxD) 5,70x2,20 m
- Cabina O&M
- Canale di accesso carrabile
- Fascia arborea: 10 metri (PEARS)
- Linea MT esistente + buffer 4 m (8 m totale)
- Canale buffer 10 m (20 m totale)
- Drenaggio esistente buffer 3 m (6 m totale)
- Area O&M (superficie totale: 0,27 ha)
- Area stoccaggio terre e rocce da scavo (superficie totale: 0,50 ha)

**NOTE**

Tensione nominale del sistema 1500 V  
Rapporto DC/AC 1,12  
Distanza strutture da recinzioni ≥ 10,00 metri  
Distanza strutture da strade interpoderali > 20,00 metri  
Distanza strutture da strade prov. > 30,00 metri  
Distanza strutture da immobili esist. > 20,00 metri

00 12/08/2022 EMISSIONE DEL DOCUMENTO A. ANCONA A SERGI

REV. N. DATA DESCRIZIONE PREPARATO APPROVATO

ING. ANTONIO SERGI

SCS.DES.D.ELE.ITA.P.3362.043.00 12/08/2022

FORMATO DEL DISEGNO / Drawing Format A1 SCALA DEL DISEGNO / Drawing scale 1:1.000 NUMERO FOGLIO DEL DISEGNO / Drawing sheet 3/6

**PROGETTO PER L'INSTALLAZIONE DI UN IMPIANTO AGROVOLTAICO LOCALIZZATO NEL COMUNE DI ISPICA DI POTENZA PARI A 27,263 MWP**

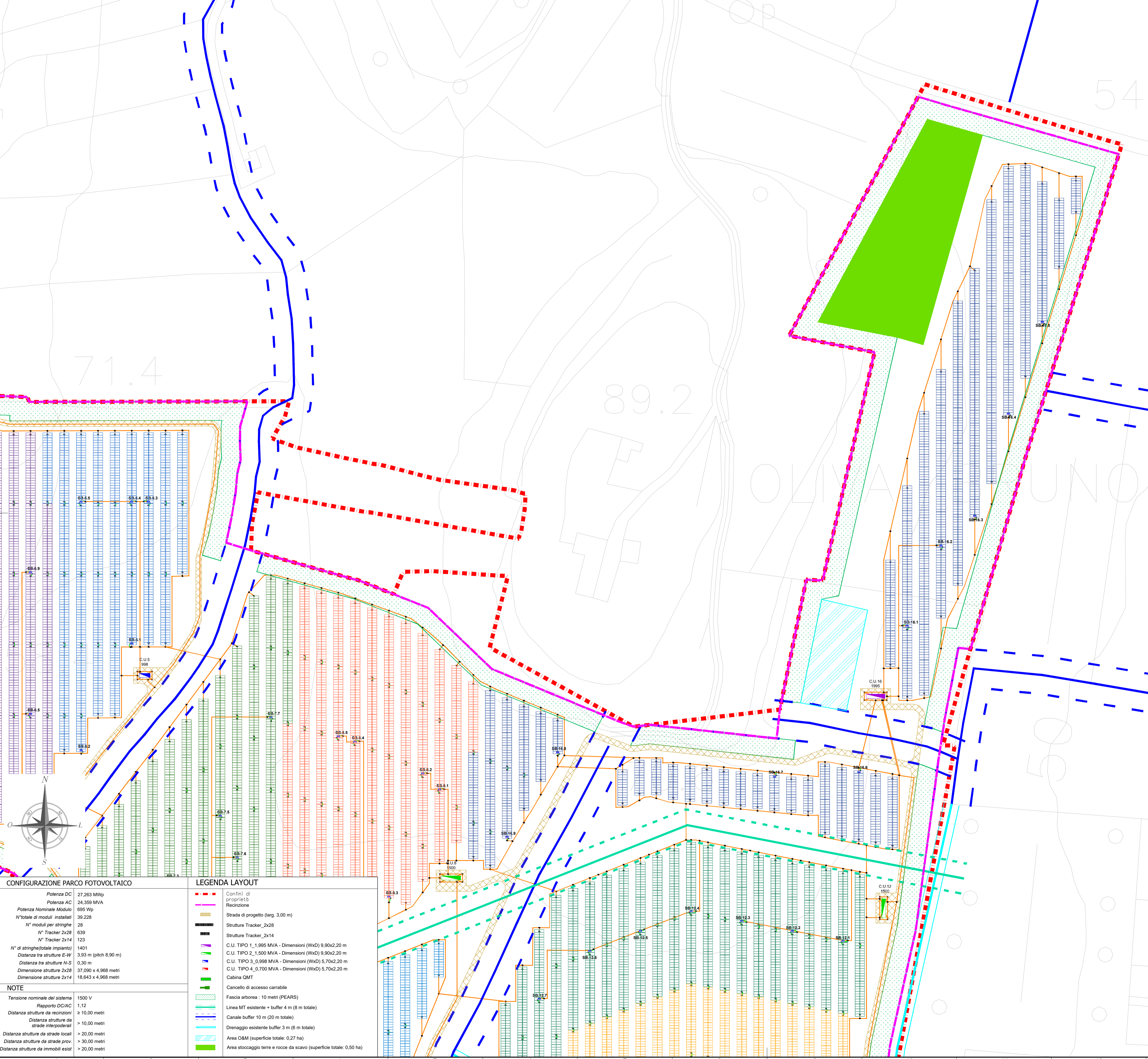
ITER AUTORIZZATIVO

Impianto di terra - Dettagli d'installazione

COMPANY PURPOSE TYPE DISCIPLINE COUNTRY TEC. PLANT PROGRESSIVE REVISION

SCS DES D E L E I T A P 3 3 6 2 0 4 3 0 0

INQUADRAMENTO SU CTR  
scala 1:1.000



C.U. 1 (TIPO 4)		C.U. 2 (TIPO 3)	
Potenza DC	0,788 MWp	Potenza DC	1,109 MWp
Potenza AC	0,700 MVA	Potenza AC	0,998 MVA
$P_{DC}/P_{AC}$	1,143	$P_{DC}/P_{AC}$	1,111
N° totale di moduli installati	1.148	N° totale di moduli installati	1.096
N° moduli per stringhe	28	N° moduli per stringhe	28
N° Strutture Tracker 2x28	17	N° Strutture Tracker 2x28	25
N° di stringhe per struttura 2)	7	N° di stringhe per struttura 2)	7
N° di stringhe per struttura 1)	7	N° di stringhe per struttura 1)	7
Distanza tra strutture E-W	3,03 m (pitch 8,90 m)	Distanza tra strutture E-W	3,03 m (pitch 8,90 m)
Distanza tra strutture N-S	0,30 m	Distanza tra strutture N-S	0,30 m
IGCR	1,790	IGCR	1,790

C.U. 3 (TIPO 2)		C.U. 4 (TIPO 4)		C.U. 5 (TIPO 3)	
Potenza DC	1,654 MWp	Potenza DC	0,778 MWp	Potenza DC	1,128 MWp
Potenza AC	1,500 MVA	Potenza AC	0,700 MVA	Potenza AC	0,998 MVA
$P_{DC}/P_{AC}$	1,103	$P_{DC}/P_{AC}$	1,120	$P_{DC}/P_{AC}$	1,131
N° totale di moduli installati	2.268	N° totale di moduli installati	1.120	N° totale di moduli installati	1.094
N° moduli per stringhe	28	N° moduli per stringhe	28	N° moduli per stringhe	28
N° Strutture Tracker 2x28	39	N° Strutture Tracker 2x28	20	N° Strutture Tracker 2x28	28
N° di stringhe per struttura 2)	9	N° di stringhe per struttura 2)	9	N° di stringhe per struttura 2)	9
N° di stringhe per struttura 1)	9	N° di stringhe per struttura 1)	9	N° di stringhe per struttura 1)	9
Distanza tra strutture E-W	3,03 m (pitch 8,90 m)	Distanza tra strutture E-W	3,03 m (pitch 8,90 m)	Distanza tra strutture E-W	3,03 m (pitch 8,90 m)
Distanza tra strutture N-S	0,30 m	Distanza tra strutture N-S	0,30 m	Distanza tra strutture N-S	0,30 m
IGCR	1,790	IGCR	1,790	IGCR	1,790

C.U. 6 (TIPO 1)		C.U. 7 (TIPO 2)		C.U. 8 (TIPO 2)	
Potenza DC	2,277 MWp	Potenza DC	1,712 MWp	Potenza DC	1,712 MWp
Potenza AC	1,995 MVA	Potenza AC	1,500 MVA	Potenza AC	1,500 MVA
$P_{DC}/P_{AC}$	1,141	$P_{DC}/P_{AC}$	1,142	$P_{DC}/P_{AC}$	1,142
N° totale di moduli installati	3,276	N° totale di moduli installati	2,464	N° totale di moduli installati	2,464
N° moduli per stringhe	28	N° moduli per stringhe	28	N° moduli per stringhe	28
N° Strutture Tracker 2x28	56	N° Strutture Tracker 2x28	41	N° Strutture Tracker 2x28	42
N° di stringhe per struttura 2)	8	N° di stringhe per struttura 2)	8	N° di stringhe per struttura 2)	8
N° di stringhe per struttura 1)	8	N° di stringhe per struttura 1)	8	N° di stringhe per struttura 1)	8
Distanza tra strutture E-W	3,03 m (pitch 8,90 m)	Distanza tra strutture E-W	3,03 m (pitch 8,90 m)	Distanza tra strutture E-W	3,03 m (pitch 8,90 m)
Distanza tra strutture N-S	0,30 m	Distanza tra strutture N-S	0,30 m	Distanza tra strutture N-S	0,30 m
IGCR	1,790	IGCR	1,790	IGCR	1,790

C.U. 9 (TIPO 3)		C.U. 10 (TIPO 1)		C.U. 11 (TIPO 1)	
Potenza DC	1,128 MWp	Potenza DC	2,276 MWp	Potenza DC	2,276 MWp
Potenza AC	0,998 MVA	Potenza AC	1,995 MVA	Potenza AC	1,995 MVA
$P_{DC}/P_{AC}$	1,131	$P_{DC}/P_{AC}$	1,141	$P_{DC}/P_{AC}$	1,141
N° totale di moduli installati	1,024	N° totale di moduli installati	3,276	N° totale di moduli installati	3,276
N° moduli per stringhe	28	N° moduli per stringhe	28	N° moduli per stringhe	28
N° Strutture Tracker 2x28	25	N° Strutture Tracker 2x28	56	N° Strutture Tracker 2x28	54
N° di stringhe per struttura 2)	5	N° di stringhe per struttura 2)	5	N° di stringhe per struttura 2)	5
N° di stringhe per struttura 1)	5	N° di stringhe per struttura 1)	5	N° di stringhe per struttura 1)	5
Distanza tra strutture E-W	3,03 m (pitch 8,90 m)	Distanza tra strutture E-W	3,03 m (pitch 8,90 m)	Distanza tra strutture E-W	3,03 m (pitch 8,90 m)
Distanza tra strutture N-S	0,30 m	Distanza tra strutture N-S	0,30 m	Distanza tra strutture N-S	0,30 m
IGCR	1,790	IGCR	1,790	IGCR	1,790

C.U. 12 (TIPO 2)		C.U. 13 (TIPO 1)		C.U. 14 (TIPO 1)	
Potenza DC	1,074 MWp	Potenza DC	2,276 MWp	Potenza DC	2,276 MWp
Potenza AC	1,000 MVA	Potenza AC	1,995 MVA	Potenza AC	1,995 MVA
$P_{DC}/P_{AC}$	1,116	$P_{DC}/P_{AC}$	1,112	$P_{DC}/P_{AC}$	1,112
N° totale di moduli installati	2,408	N° totale di moduli installati	3,192	N° totale di moduli installati	3,192
N° moduli per stringhe	28	N° moduli per stringhe	28	N° moduli per stringhe	28
N° Strutture Tracker 2x28	42	N° Strutture Tracker 2x28	50	N° Strutture Tracker 2x28	52
N° di stringhe per struttura 2)	2	N° di stringhe per struttura 2)	2	N° di stringhe per struttura 2)	2
N° di stringhe per struttura 1)	2	N° di stringhe per struttura 1)	2	N° di stringhe per struttura 1)	2
Distanza tra strutture E-W	3,03 m (pitch 8,90 m)	Distanza tra strutture E-W	3,03 m (pitch 8,90 m)	Distanza tra strutture E-W	3,03 m (pitch 8,90 m)
Distanza tra strutture N-S	0,30 m	Distanza tra strutture N-S	0,30 m	Distanza tra strutture N-S	0,30 m
IGCR	1,790	IGCR	1,790	IGCR	1,790

C.U. 15 (TIPO 1)		C.U. 16 (TIPO 1)	
Potenza DC	2,276 MWp	Potenza DC	1,995 MWp
Potenza AC	1,995 MVA	Potenza AC	1,995 MVA
$P_{DC}/P_{AC}$	1,112	$P_{DC}/P_{AC}$	1,094
N° totale di moduli installati	3,192	N° totale di moduli installati	2,996
N° moduli per stringhe	28	N° moduli per stringhe	28
N° Strutture Tracker 2x28	50	N° Strutture Tracker 2x28	42
N° di stringhe per struttura 2)	2	N° di stringhe per struttura 2)	2
N° di stringhe per struttura 1)	2	N° di stringhe per struttura 1)	2
Distanza tra strutture E-W	3,03 m (pitch 8,90 m)	Distanza tra strutture E-W	3,03 m (pitch 8,90 m)
Distanza tra strutture N-S	0,30 m	Distanza tra strutture N-S	0,30 m
IGCR	1,790	IGCR	1,790

- LEGENDA IMPIANTO DI TERRA**
- Corda di Rame Nuda - S = 50 mm<sup>2</sup>
  - Corda di Rame Isolata - S = 35 mm<sup>2</sup>
  - Puntino di connessione impianto di terra
  - Dispensore Verticale - L = 1,6 m
  - String Box - Quadro Parallelo Stringhe FV
  - Connessione all'impianto di terra dell'SPD interno allo String Box

Sistema di Riferimento: UTM-WGS84, FUSO 33N

**CONFIGURAZIONE PARCO FOTOVOLTAICO**

Potenza DC	27,263 MWp
Potenza AC	24,359 MVA
Potenza Nominale Modulo	695 Wp
N° totale di moduli installati	39.228
N° moduli per stringhe	28
N° Tracker 2x28	639
N° Tracker 2x14	123
N° di stringhe (totale impianto)	1401
Distanza tra strutture E-W	3,03 m (pitch 8,90 m)
Distanza tra strutture N-S	0,30 m
Dimensione strutture 2x28	37,090 x 4,968 metri
Dimensione strutture 2x14	18,643 x 4,968 metri

**LEGENDA LAYOUT**

—	Confini di proprietà/Recezione
—	Strada di progetto (largh. 3,00 m)
—	Strutture Tracker_2x28
—	Strutture Tracker_2x14
—	C.U. TIPO 1_1,995 MVA - Dimensioni (WxD) 9,90x2,20 m
—	C.U. TIPO 2_1,500 MVA - Dimensioni (WxD) 9,90x2,20 m
—	C.U. TIPO 3_0,998 MVA - Dimensioni (WxD) 5,70x2,20 m
—	C.U. TIPO 4_0,700 MVA - Dimensioni (WxD) 5,70x2,20 m
—	Cabina OMT
—	Canale di accesso carrabile
—	Fascia arborea - 10 metri (PEARS)
—	Linea MT esistente + buffer 4 m (8 m totale)
—	Canale buffer 10 m (20 m totale)
—	Drenaggio esistente buffer 3 m (6 m totale)
—	Area O&M (superficie totale: 0,27 ha)
—	Area stoccaggio terre e rocce da scavo (superficie totale: 0,50 ha)

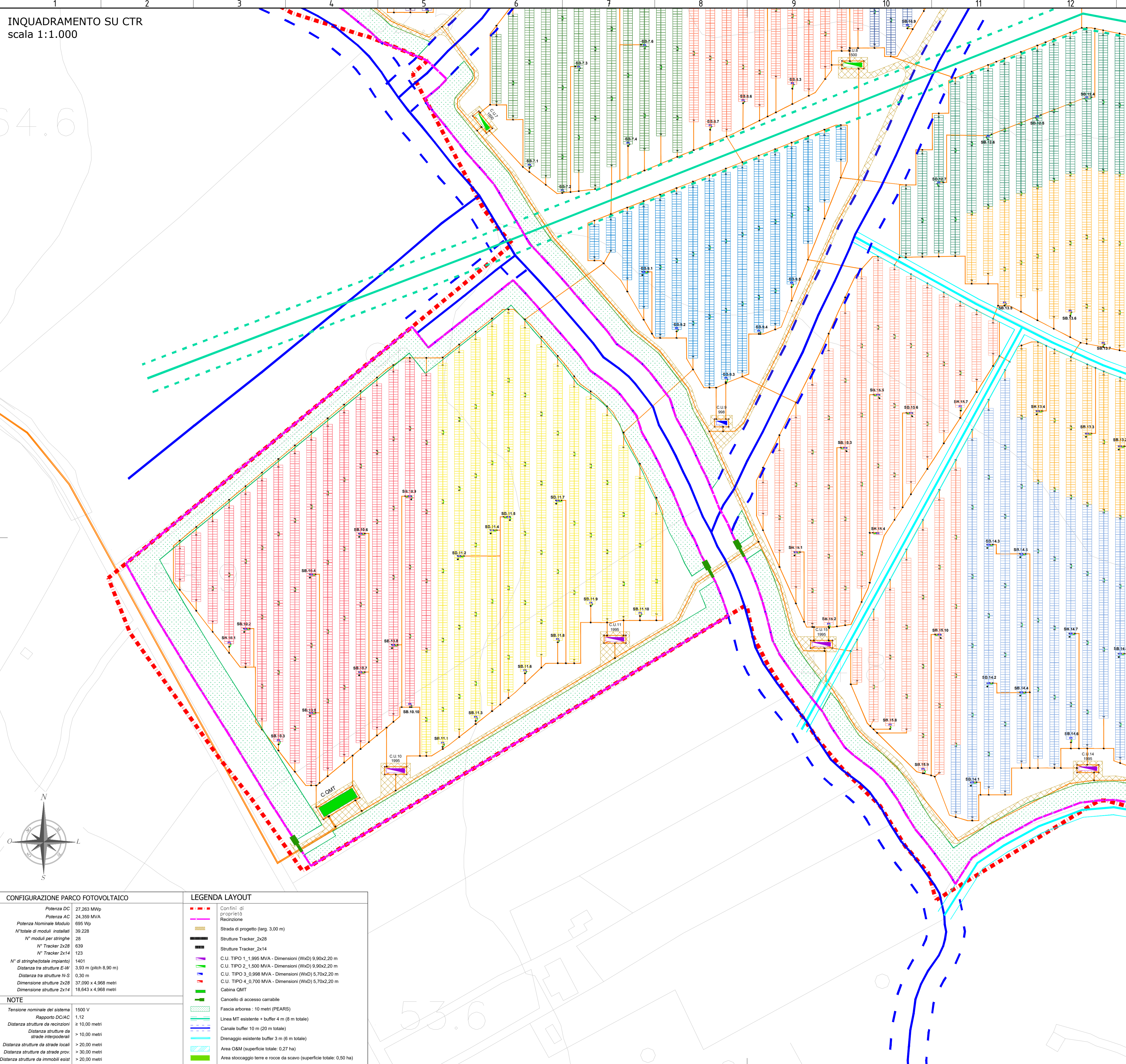
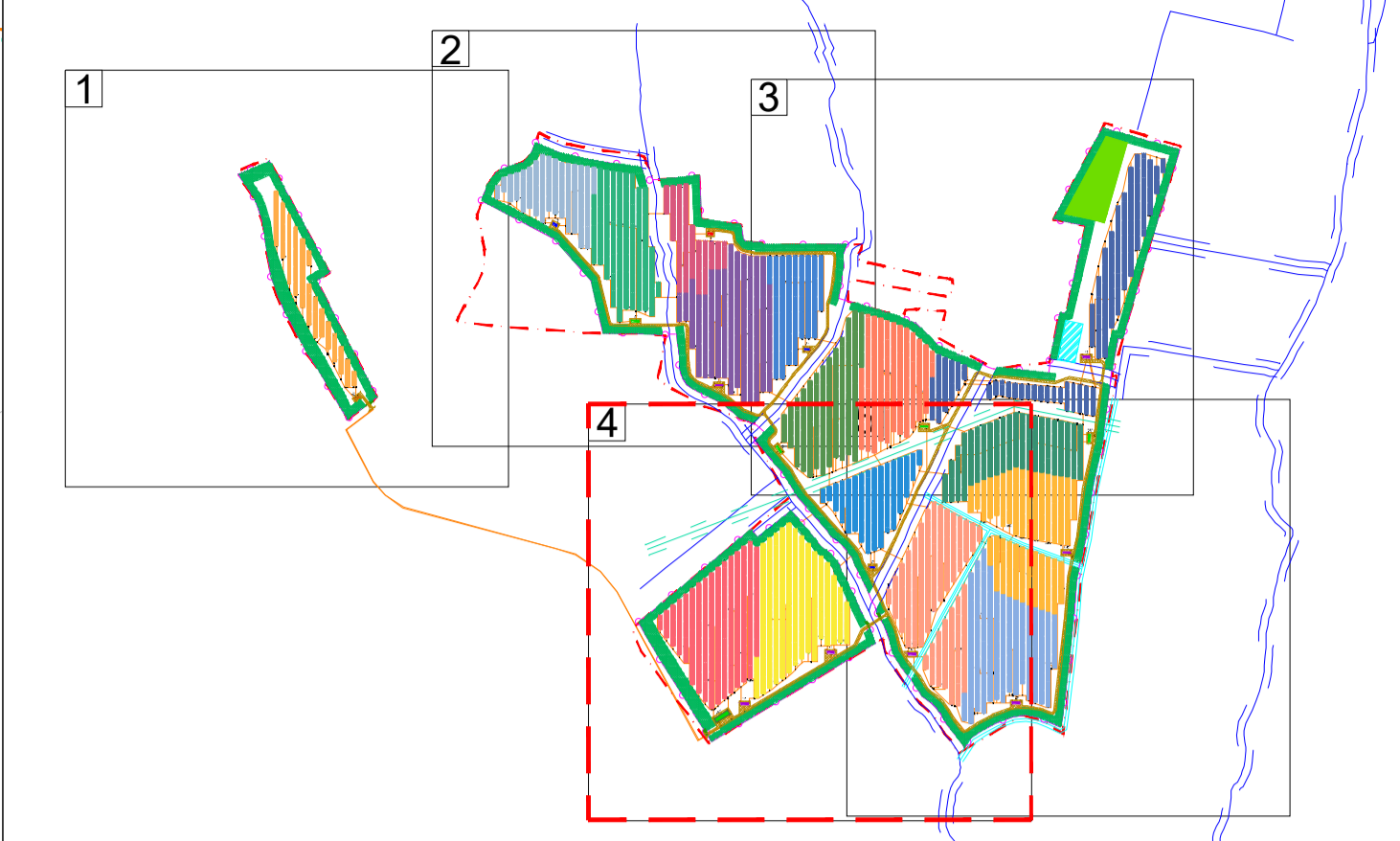
**NOTE**

- Tensione nominale del sistema: 1500 V
- Rapporto DC/AC: 1,12
- Distanza strutture da recinzioni: > 10,00 metri
- Distanza strutture da strade interpoderali: > 10,00 metri
- Distanza strutture da strade locali: > 20,00 metri
- Distanza strutture da strade prov.: > 30,00 metri
- Distanza strutture da immobili esist.: > 20,00 metri

00	12/08/2022	EMISSIONE DEL DOCUMENTO	A. ANCONA	A SERGI														
REV. N.	DATA	DESCRIZIONE	PREPARATO	APPROVATO														
Rev.	Calc.	Description	Proprietario	Approvato														
DIRETTORE TECNICO / Technical Director		ING. ANTONIO SERGI		FIRMA DEL DIRETTORE TECNICO / Technical Director Sign and Stamp														
NOME D'ARCHIVIO / FILE NAME		DATA / Date																
SCS.DES.D.E.LE.ITA.P.3362.043.00		12/08/2022																
FORMATO DEL DISEGNO / Drawing Format		SCALA DEL DISEGNO / Drawing scale	NUMERO FOGLIO DEL DISEGNO / Drawing sheet															
A1		1:1.000	4/6															
SOGGETTO PROPRICIENTE / Proprietario		PROGETTO / Project																
LIMES 28 S.R.L.		<b>PROGETTO PER L'INSTALLAZIONE DI UN IMPIANTO AGROVOLTAICO LOCALIZZATO NEL COMUNE DI ISPICA DI POTENZA PARI A 27,263 MWP</b>																
VIA GIUSEPPE GIARDINA N. 22 CAP 94018		ITER AUTORIZZATIVO																
PROGETTISTA / Technical Advisor		SODRO DOCUMENTO / Utilization Scope																
SCS INGENIERIA		ITERO AUTORIZZATIVO																
PROGETTO / Project		Impianto di terra - Dettagli d'installazione																
FV ISPICA 3362		CODICE SCS / SCS Code																
COMPANY	PURPOSE	TYPE	DISCIPLINE	COUNTRY	TEC.	PLANT	PROGRESSIVE	REVISION										
SCS	DES	D	E	L	E	I	T	A	P	3	3	6	2	0	4	3	0	0

INQUADRAMENTO SU CTR  
scala 1:1.000

INQUADRAMENTO SU ORTOFOTO  
scala 1:100.000



C.U. 1 (TIPO 4)	C.U. 2 (TIPO 3)	C.U. 3 (TIPO 2)	C.U. 4 (TIPO 4)	C.U. 5 (TIPO 3)
Potenza DC: 0,788 MWp Potenza AC: 0,700 MVA $P_{DC}/P_{AC}$ : 1,140 $P_{DC}/P_{AC}$ : 1,148 N° moduli per stringhe: 28 N° strutture Tracker 2x28 (N° di stringhe per struttura 2): 17 N° strutture Tracker 2x14 (N° di stringhe per struttura 1): 7 Distanza tra strutture E-W: 3,03 m (pitch 8,90 m) Distanza tra strutture N-S: 0,30 m IGCOR: 1,790	Potenza DC: 1,109 MWp Potenza AC: 0,998 MVA $P_{DC}/P_{AC}$ : 1,111 $P_{DC}/P_{AC}$ : 1,096 N° moduli per stringhe: 28 N° strutture Tracker 2x28 (N° di stringhe per struttura 2): 25 N° strutture Tracker 2x14 (N° di stringhe per struttura 1): 7 Distanza tra strutture E-W: 3,03 m (pitch 8,90 m) Distanza tra strutture N-S: 0,30 m IGCOR: 1,790	Potenza DC: 1,654 MWp Potenza AC: 1,500 MVA $P_{DC}/P_{AC}$ : 1,103 $P_{DC}/P_{AC}$ : 1,200 N° moduli per stringhe: 28 N° strutture Tracker 2x28 (N° di stringhe per struttura 2): 39 N° strutture Tracker 2x14 (N° di stringhe per struttura 1): 7 Distanza tra strutture E-W: 3,03 m (pitch 8,90 m) Distanza tra strutture N-S: 0,30 m IGCOR: 1,790	Potenza DC: 0,778 MWp Potenza AC: 0,700 MVA $P_{DC}/P_{AC}$ : 1,111 $P_{DC}/P_{AC}$ : 1,120 N° moduli per stringhe: 28 N° strutture Tracker 2x28 (N° di stringhe per struttura 2): 20 N° strutture Tracker 2x14 (N° di stringhe per struttura 1): 6 Distanza tra strutture E-W: 3,03 m (pitch 8,90 m) Distanza tra strutture N-S: 0,30 m IGCOR: 1,790	Potenza DC: 1,128 MWp Potenza AC: 0,998 MVA $P_{DC}/P_{AC}$ : 1,131 $P_{DC}/P_{AC}$ : 1,084 N° moduli per stringhe: 28 N° strutture Tracker 2x28 (N° di stringhe per struttura 2): 28 N° strutture Tracker 2x14 (N° di stringhe per struttura 1): 2 Distanza tra strutture E-W: 3,03 m (pitch 8,90 m) Distanza tra strutture N-S: 0,30 m IGCOR: 1,790
C.U. 6 (TIPO 1)	C.U. 7 (TIPO 2)	C.U. 8 (TIPO 2)	C.U. 9 (TIPO 3)	C.U. 10 (TIPO 1)
Potenza DC: 2,277 MWp Potenza AC: 1,995 MVA $P_{DC}/P_{AC}$ : 1,141 $P_{DC}/P_{AC}$ : 1,276 N° moduli per stringhe: 28 N° strutture Tracker 2x28 (N° di stringhe per struttura 2): 56 N° strutture Tracker 2x14 (N° di stringhe per struttura 1): 8 Distanza tra strutture E-W: 3,03 m (pitch 8,90 m) Distanza tra strutture N-S: 0,30 m IGCOR: 1,790	Potenza DC: 1,712 MWp Potenza AC: 1,500 MVA $P_{DC}/P_{AC}$ : 1,142 $P_{DC}/P_{AC}$ : 1,264 N° moduli per stringhe: 28 N° strutture Tracker 2x28 (N° di stringhe per struttura 2): 41 N° strutture Tracker 2x14 (N° di stringhe per struttura 1): 5 Distanza tra strutture E-W: 3,03 m (pitch 8,90 m) Distanza tra strutture N-S: 0,30 m IGCOR: 1,790	Potenza DC: 1,712 MWp Potenza AC: 1,500 MVA $P_{DC}/P_{AC}$ : 1,142 $P_{DC}/P_{AC}$ : 1,264 N° moduli per stringhe: 28 N° strutture Tracker 2x28 (N° di stringhe per struttura 2): 42 N° strutture Tracker 2x14 (N° di stringhe per struttura 1): 4 Distanza tra strutture E-W: 3,03 m (pitch 8,90 m) Distanza tra strutture N-S: 0,30 m IGCOR: 1,790	Potenza DC: 2,276 MWp Potenza AC: 1,995 MVA $P_{DC}/P_{AC}$ : 1,141 $P_{DC}/P_{AC}$ : 1,276 N° moduli per stringhe: 28 N° strutture Tracker 2x28 (N° di stringhe per struttura 2): 25 N° strutture Tracker 2x14 (N° di stringhe per struttura 1): 8 Distanza tra strutture E-W: 3,03 m (pitch 8,90 m) Distanza tra strutture N-S: 0,30 m IGCOR: 1,790	Potenza DC: 2,276 MWp Potenza AC: 1,995 MVA $P_{DC}/P_{AC}$ : 1,141 $P_{DC}/P_{AC}$ : 1,276 N° moduli per stringhe: 28 N° strutture Tracker 2x28 (N° di stringhe per struttura 2): 59 N° strutture Tracker 2x14 (N° di stringhe per struttura 1): 5 Distanza tra strutture E-W: 3,03 m (pitch 8,90 m) Distanza tra strutture N-S: 0,30 m IGCOR: 1,790
C.U. 11 (TIPO 1)	C.U. 12 (TIPO 2)	C.U. 13 (TIPO 1)	C.U. 14 (TIPO 1)	C.U. 15 (TIPO 1)
Potenza DC: 2,276 MWp Potenza AC: 1,995 MVA $P_{DC}/P_{AC}$ : 1,141 $P_{DC}/P_{AC}$ : 1,276 N° moduli per stringhe: 28 N° strutture Tracker 2x28 (N° di stringhe per struttura 2): 54 N° strutture Tracker 2x14 (N° di stringhe per struttura 1): 9 Distanza tra strutture E-W: 3,03 m (pitch 8,90 m) Distanza tra strutture N-S: 0,30 m IGCOR: 1,790	Potenza DC: 2,276 MWp Potenza AC: 1,995 MVA $P_{DC}/P_{AC}$ : 1,141 $P_{DC}/P_{AC}$ : 1,276 N° moduli per stringhe: 28 N° strutture Tracker 2x28 (N° di stringhe per struttura 2): 50 N° strutture Tracker 2x14 (N° di stringhe per struttura 1): 2 Distanza tra strutture E-W: 3,03 m (pitch 8,90 m) Distanza tra strutture N-S: 0,30 m IGCOR: 1,790	Potenza DC: 2,276 MWp Potenza AC: 1,995 MVA $P_{DC}/P_{AC}$ : 1,141 $P_{DC}/P_{AC}$ : 1,276 N° moduli per stringhe: 28 N° strutture Tracker 2x28 (N° di stringhe per struttura 2): 50 N° strutture Tracker 2x14 (N° di stringhe per struttura 1): 14 Distanza tra strutture E-W: 3,03 m (pitch 8,90 m) Distanza tra strutture N-S: 0,30 m IGCOR: 1,790	Potenza DC: 2,276 MWp Potenza AC: 1,995 MVA $P_{DC}/P_{AC}$ : 1,141 $P_{DC}/P_{AC}$ : 1,276 N° moduli per stringhe: 28 N° strutture Tracker 2x28 (N° di stringhe per struttura 2): 52 N° strutture Tracker 2x14 (N° di stringhe per struttura 1): 10 Distanza tra strutture E-W: 3,03 m (pitch 8,90 m) Distanza tra strutture N-S: 0,30 m IGCOR: 1,790	Potenza DC: 2,276 MWp Potenza AC: 1,995 MVA $P_{DC}/P_{AC}$ : 1,141 $P_{DC}/P_{AC}$ : 1,276 N° moduli per stringhe: 28 N° strutture Tracker 2x28 (N° di stringhe per struttura 2): 42 N° strutture Tracker 2x14 (N° di stringhe per struttura 1): 2 Distanza tra strutture E-W: 3,03 m (pitch 8,90 m) Distanza tra strutture N-S: 0,30 m IGCOR: 1,790
C.U. 16 (TIPO 1)				
Potenza DC: 2,276 MWp Potenza AC: 1,995 MVA $P_{DC}/P_{AC}$ : 1,141 $P_{DC}/P_{AC}$ : 1,276 N° moduli per stringhe: 28 N° strutture Tracker 2x28 (N° di stringhe per struttura 2): 50 N° strutture Tracker 2x14 (N° di stringhe per struttura 1): 2 Distanza tra strutture E-W: 3,03 m (pitch 8,90 m) Distanza tra strutture N-S: 0,30 m IGCOR: 1,790				

**LEGENDA IMPIANTO DI TERRA**

- Corda di Rame Nuda - S = 50 mm<sup>2</sup>
- Corda di Rame Isolata - S = 35 mm<sup>2</sup>
- Puntino di connessione equipotenziale impianto di terra
- Dispensore Verticale - L = 1,6 m
- String Box - Quadro Parallelo Stringhe FV
- Connessione all'impianto di terra dell'SPD interno allo String Box

**CONFIGURAZIONE PARCO FOTOVOLTAICO**

Potenza DC: 27,263 MWp  
 Potenza AC: 24,359 MVA  
 Potenza Nominale Modulo: 695 Wp  
 N° totale di moduli installati: 39.228  
 N° moduli per stringhe: 28  
 N° Tracker 2x28: 639  
 N° Tracker 2x14: 123  
 N° di stringhe (totale impianto): 1401  
 Distanza tra strutture E-W: 3,03 m (pitch 8,90 m)  
 Distanza tra strutture N-S: 0,30 m  
 Dimensione strutture 2x28: 37,090 x 4,968 metri  
 Dimensione strutture 2x14: 18,643 x 4,968 metri

**LEGENDA LAYOUT**

- Confini di proprietà
- Recinzione
- Strada di progetto (larg. 3,00 m)
- Strutturazione Tracker\_2x28
- Strutturazione Tracker\_2x14
- C.U. TIPO 1\_1,995 MVA - Dimensioni (WxD) 9,90x2,20 m
- C.U. TIPO 2\_1,500 MVA - Dimensioni (WxD) 9,90x2,20 m
- C.U. TIPO 3\_0,998 MVA - Dimensioni (WxD) 5,70x2,20 m
- C.U. TIPO 4\_0,700 MVA - Dimensioni (WxD) 5,70x2,20 m
- Cabina QMT
- Cancello di accesso carrabile
- Fascia arborea: 10 metri (PEARS)
- Linea MT esistente + buffer 4 m (8 m totale)
- Canale buffer 10 m (20 m totale)
- Drenaggio esistente buffer 3 m (6 m totale)
- Area O&M (superficie totale: 0,27 ha)
- Area stoccaggio terre e rocce da scavo (superficie totale: 0,50 ha)

**NOTE**

Tensione nominale del sistema: 1500 V  
 Rapporto DC/AC: 1,12  
 Distanza strutture da recinzioni: ≥ 10,00 metri  
 Distanza strutture da strade interpoderali: > 10,00 metri  
 Distanza strutture da strade locali: > 20,00 metri  
 Distanza strutture da strade prov.: > 30,00 metri  
 Distanza strutture da immobili esist.: > 20,00 metri

**Sistema di Riferimento: UTM-WGS84, FUSO 33N**

00	12/08/2022	EMISSIONE DEL DOCUMENTO	A. ANCONA	A SERGI
REV. N.	DATA	DESCRIZIONE	PREPARATO	APPROVATO
01	12/08/2022	ING. ANTONIO SERGI	ING. ANTONIO SERGI	ING. ANTONIO SERGI
FORMA DEL DISEGNO / Drawing Format		SCALA DEL DISEGNO / Drawing scale	NUMERO FOGLIO DEL DISEGNO / Drawing sheet	
A1		1:1.000	5/6	
SOGGETTO PROPONENTE / Propositor		PROGETTISTA / Project	ITER AUTORIZZATIVO	
LIMES 28 S.R.L. SEDE LEGALE: PIAZZA S. GIUSEPPE GARDINA N. 22 CAP 36018		SCS DES D ELE ITA P 3362 043 00	Impianto di terra - Dettagli d'installazione	
PROGETTO / Project		CODICE SCS / SCS Code		
FV ISIPCA 3362		COMPANY	PURPOSE	TYPE
		SCS	DES	DELEITA P 3362 043 00
		DISCIPLINE	COUNTRY	TEC.
		PLANT	PROGRESSIVE	REVISION

