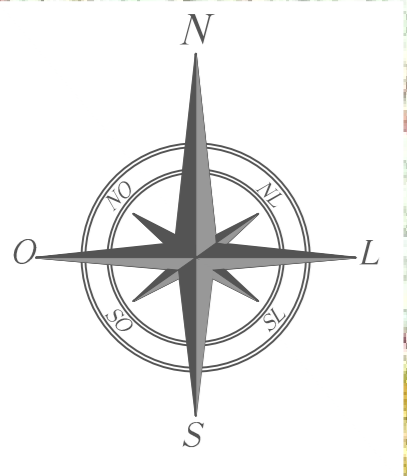


4075910

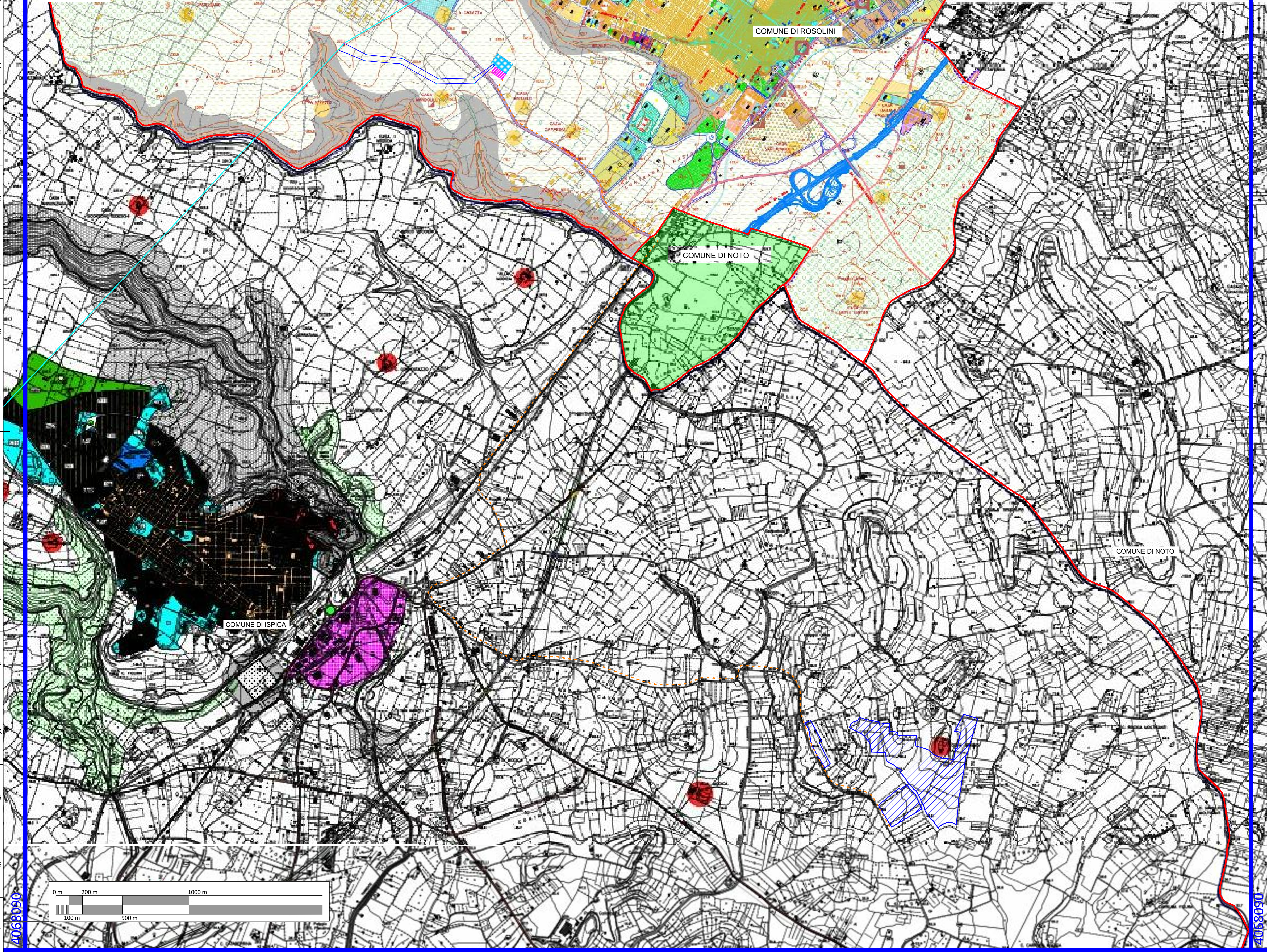
4075910

490190

499390

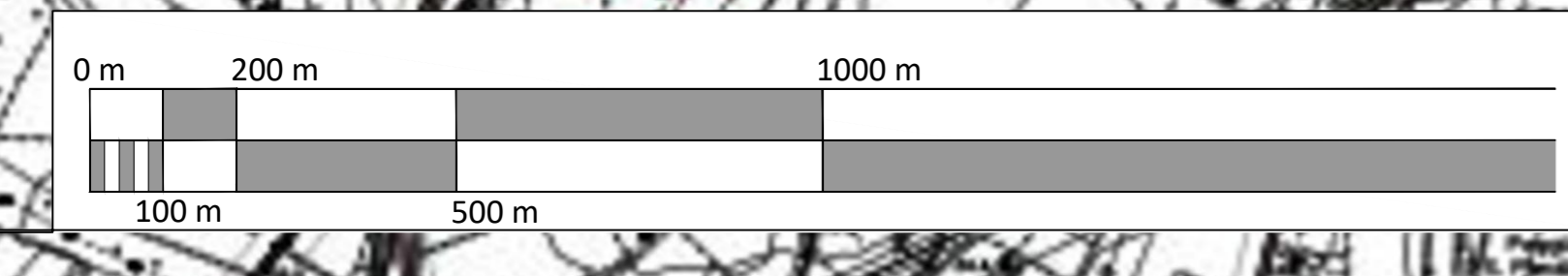


FONTE: https://www.sitr-regione.sicilia.it/  
Sistema di Riferimento: UTM-WGS84, FUSO 33N



- LEGENDA**
- AREA IMPIANTO FOTOVOLTAICO
  - STAZIONE DI SMISTAMENTO DI NUOVA REALIZZAZIONE
  - STAZIONE UTENTE
  - RACCORDI -150KV DI NUOVA REALIZZAZIONE PER COLLEGAMENTO IN ENTRA-ESCE SULLA LINEA "Modica Fargione - Rosolini"
  - LINEA ESISTENTE 150 KV "Modica Fargione - Rosolini"
  - CAVODOTTO DI UTENZA
  - TRALICCI DI NUOVA REALIZZAZIONE
  - SOSTITUZIONE TRALICCIO PER "ENTRA - ESCE"
  - NUOVO TRALICCIO PER "ENTRA - ESCE"

- PRG - ROSOLINI**
- LEGENDA**
- DELIMITAZIONE DEL TERRITORIO COMUNALE
  - STRADA FERRATA
  - AUTOSTRADA STRADALE - CELLA
  - STRADA DI INTERESSE NAZIONALE
  - STRADA DI INTERESSE PROVINCIALE
  - STRADA DI INTERESSE COMUNALE
  - AREE SOTTOPORTE A VINCOLO PREISTORICO
  - AREE SOTTOPORTE A VINCOLO ARCHEOLOGICO
  - VERDE AGRICOLA Zona E1
  - VERDE AGRICOLA Zona E2
  - VERDE AGRICOLA Zona E3
  - VERDE AGRICOLA Zona E4
  - MANSIONE E AGGLOMERATI RURALI
  - CASTELLO DEL FEUDATARIO
  - MANIFATTURA
  - MANSIONE
  - STRUTTURE DI TRASFORMAZIONE
  - VILLAGE BARONICO
  - CONVENTI
  - CHIESA
  - SANITARI RUSTICI
  - TORRE RUSTICA
  - AGGIUSTO
  - PORTICAZIONE
  - CASTELLI
  - AREE ARCHEOLOGICHE
  - AREE PER TORRE RUSTICA
  - AREE PER TORRE RUSTICA
  - PRG - NOTO
  - ZONA AGRICOLA
- PRG - ROSOLINI**
- LEGENDA**
- Conservazione e riassetto del tessuto edilizio e viario
  - Completamento
  - Edilizia economica popolare in attuazione (L. 167/62)
  - Expansione semintensiva
  - Expansione estensiva
  - Parco privato
  - Unità di insediamento stagionale
  - Unità di insediamento stagionale
  - Complessi ricettivi autosufficienti
  - Artigianato e attrezzature ausiliarie all'industria e commercio
  - Usi agricoli indifferenziati
  - Agricoltura industrializzata
  - Usi agricoli controllati
  - Usi agricoli in ambiti di particolare salvaguardia
  - Aree libere ed attrezzate
  - Attrezzature con particolari esigenze igieniche
  - Impianti di depurazione
  - Specchi d'acqua interni
  - Parchi pubblici urbani e territoriali
  - Istruzione superiore
  - Attrezzature di quartiere
  - Parco archeologico "Forza"
- VINCOLI**
- Vincolo cimiteriale
  - Vincolo archeologico
  - Edifici di valore storico, artistico e ambientale
  - Vincolo di rispetto della viabilità principale
  - Vincolo di inalienabilità delle fasce costiere marine e lacustri
  - Vincolo di rimboscimento
  - Aree riservate alla edilizia economica e popolare L. 167
  - Destinazione non residenziale
- SIGLE DI IDENTIFICAZIONE**
- Area di attrezzature
  - Area di insediamento
- VIABILITA'**
- Autostrada
  - Arterie cittadine primarie
  - Strade di quartiere
  - Lottezzazioni in atto
  - Confine comunale
- PIANI PARTICOLAREGGIATI DEL P.R.G.**
- Perimetro del Piano Particolareggiato di "Via Forca" approvato con Delibera di C.C. n. 279 del 12.12.1976, area ricoverata con provvedimento n. 124 del 2.2.1980
  - Perimetro del Piano Particolareggiato di "Marina di Mare" approvato con Delibera di C.C. n. 280 del 1.12.1976, area ricoverata con provvedimento n. 1453 del 9.2.1980
  - Mandati con provvedimento di disegno alla sanatoria



00	12/08/2022	EMMISSIONE DEL DOCUMENTO	C.CARTANO	A.SERGI
01	12/08/2022	REVISIONE		
AUTORE		ING. ANTONIO SERGI		
SOCIETA' DISCIPLINARE		SCS.DES.D.GEN.ITA.P.3362.026.00	12/08/2022	
FORMATO DEL DISEGNO		AD	SCALA DEL DISEGNO	1:10.000
AUTORE		ING. ANTONIO SERGI		
PROGETTO		PROGETTO PER L'INSTALLAZIONE DI UN IMPIANTO AGROVOLTAICO LOCALIZZATO NEL COMUNE DI ISPICA DI POTENZA PARI A 27,263 MWP		
ITER AUTORIZZATIVO				
TITOLO		Individuazione area di progetto su PRG Comune di Ispica - Comune di Noto - Comune di Rosolini		
CODICE SCS		SCS DES D GEN I T A P 3 3 6 2 0 2 6 0 0		