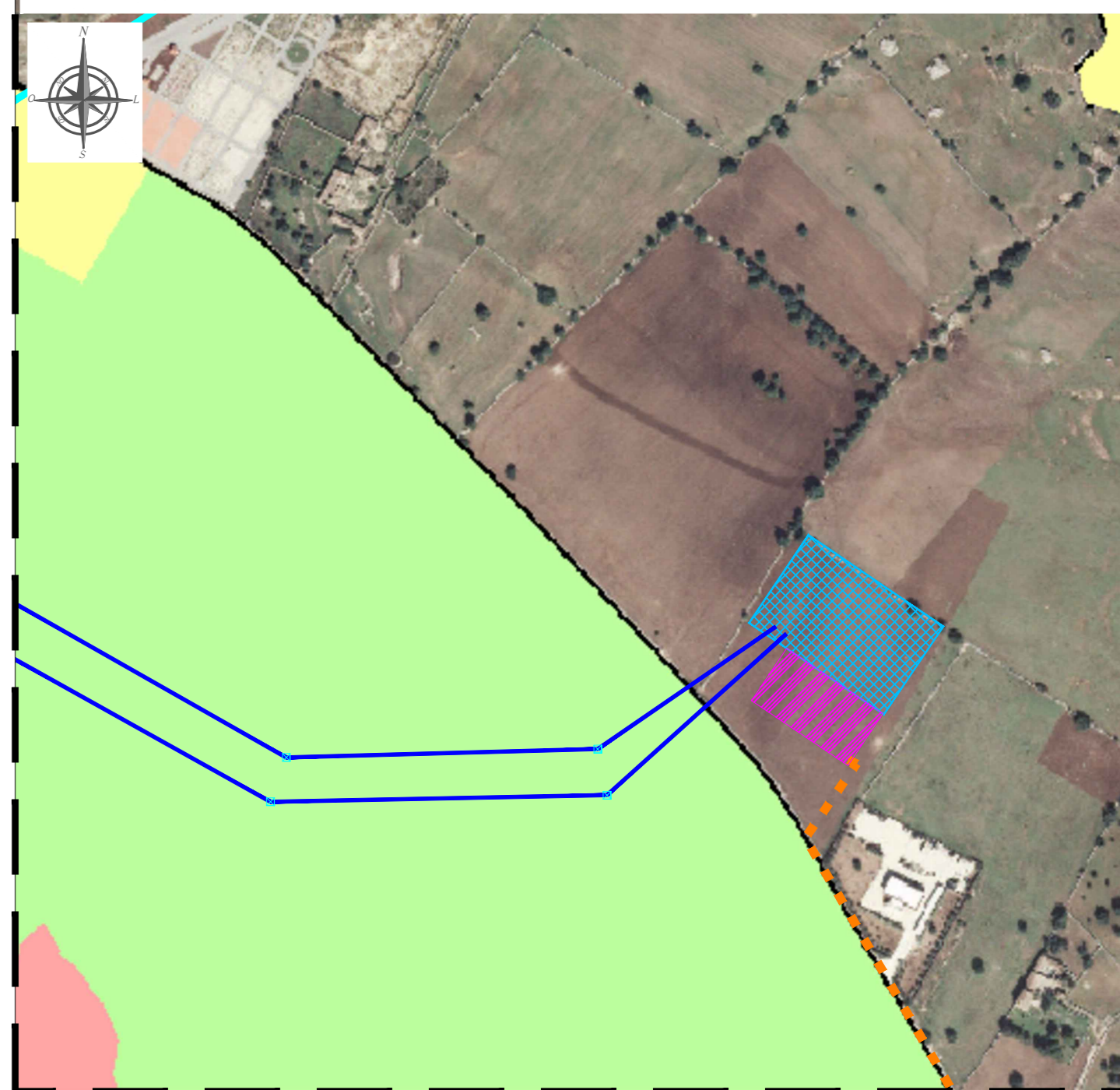


- LEGENDA**
- AREA IMPIANTO FOTOVOLTAICO
 - STAZIONE DI SMISTAMENTO DI NUOVA REALIZZAZIONE
 - STAZIONE UTENTE
 - RACCORDI - 150kV DI NUOVA REALIZZAZIONE PER COLLEGAMENTO IN ENTRA-ESCE SULLA LINEA "Modica Farglione - Rosolini"
 - LINEA ESISTENTE 150 kV "Modica Farglione - Rosolini"
 - CAVIDOTTO DI UTENZA
 - TRALICCI DI NUOVA REALIZZAZIONE
 - SOSTITUZIONE TRALICCIO PER "ENTRA - ESCE"
 - NUOVO TRALICCIO PER "ENTRA - ESCE"
 - CONFINI COMUNALI
- RG_SR_REGIMI_NORMATIVI**
- PAESAGGI_LOCALI
 - CONTESTI
- REGIMI NORMATIVI**
- AREE CON LIVELLO DI TUTELA - 1
 - AREE CON LIVELLO DI TUTELA - 2
 - AREE CON LIVELLO DI TUTELA - 3
 - AREE SOGGETTE A RECUPERO

INQUADRAMENTO AREA SOTTOSTAZIONE UTENTE E STAZIONE RTN DI SMISTAMENTO
 SCALA - 1:5.000



COMUNE DI NOTO

FONTE: <https://www.sitr.regione.sicilia.it/>
 Sistema di Riferimento: UTM-WGS84, FUSO 33N

00	12/08/2022	EMMISSIONE DEL DOCUMENTO	C. CARTIANO	A. SERGI
DATA	DESCRIZIONE	PREPARATO	APPROVATO	
ING. ANTONIO SERGI				
SCS.DES.D.GEN.ITA.P.3362.048.00	12/08/2022			
AD	1:10.000			
PROGETTO PER L'INSTALLAZIONE DI UN IMPIANTO AGROVOLTAICO LOCALIZZATO NEL COMUNE DI ISPICA DI POTENZA PARI A 27,263 MWP		ITER AUTORIZZATIVO		
Individuazione area di progetto su Piano Paesaggistico Prov. di Ragusa - Prov. di Siracusa - Regimi Normativi		ITER AUTORIZZATIVO		
ITER AUTORIZZATIVO		ITER AUTORIZZATIVO		
ITER AUTORIZZATIVO		ITER AUTORIZZATIVO		
ITER AUTORIZZATIVO		ITER AUTORIZZATIVO		
ITER AUTORIZZATIVO		ITER AUTORIZZATIVO		
ITER AUTORIZZATIVO	ITER AUTORIZZATIVO	ITER AUTORIZZATIVO	ITER AUTORIZZATIVO	ITER AUTORIZZATIVO