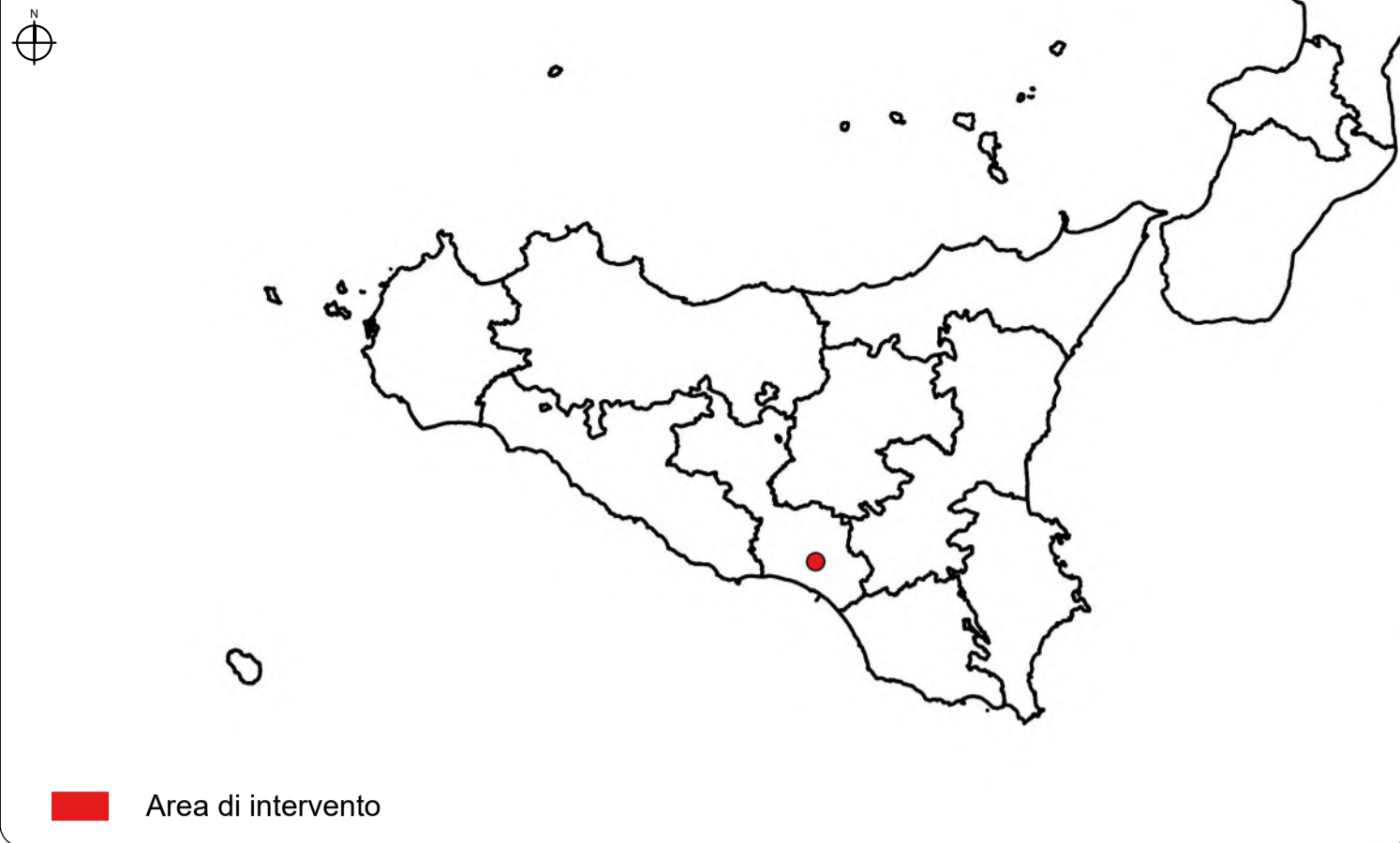


INQUADRAMENTO



Area di intervento

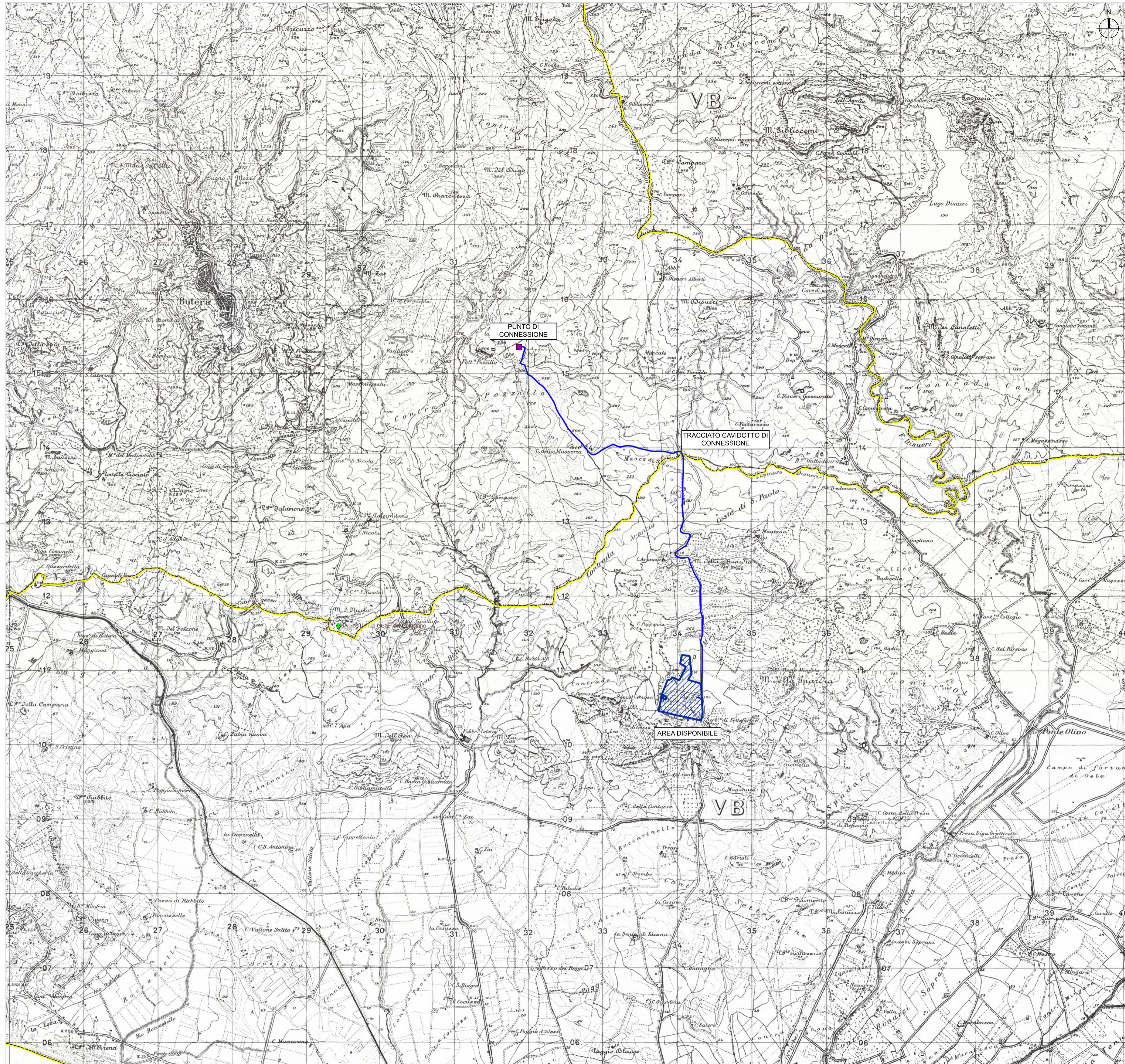
LEGENDA

- Area disponibile
- Cavidotto di connessione
- Punto di connessione
- Confini provinciali
- Confini comunali

- | | | |
|-------------------------|-------------------------|----------------------|
| PARCHI REGIONALI | PARCHI NAZIONALI | GEOSITI |
| Zona A | Zona 1 | Grado internazionale |
| Zona B | Zona 2 | Grado nazionale |
| Zona C | Zona 3 | Grado regionale |
| Zona D | | Grado locale |

- | | |
|--------------------------|---------------------------------------|
| RISERVE REGIONALI | AREE MARINE |
| Zona A | Aree marine |
| Zona A marina | RISERVE IN FASE DI ISTITUZIONE |
| Zona B | Zona A |
| Zona B1 | Zona B |
| Zona B2 | Zona N.C. |
| Zona N.C. | |

Cartografia di base: IGM 1:25000, fonte SITR
 Cartografia tematica: Carta dei parchi, riserve naturali e geositi, fonte SITR



REGIONE SICILIA
PROVINCIA DI CALTANISSETTA
 COMUNE DI GELA
 COMUNE DI BUTERA

OGGETTO

PROGETTO DI UN IMPIANTO AGRO-FOTOVOLTAICO PER UNA POTENZA NOMINALE DI 15,998 MWp (13 MW IN IMMISSIONE) INTEGRATO DA UN SISTEMA DI ACCUMULO DA 6,66 MW E RELATIVE OPERE DI CONNESSIONE DA REALIZZARSI NEI COMUNI DI GELA E BUTERA (CL)

STUDIO DI IMPATTO AMBIENTALE

PROPONENTE



TITOLO

CARTA DEI PARCHI, RISERVE NATURALI E GEOSITI

PROGETTISTA

Dott. Ing. Girolamo Gorgone
Collaboratori Dott. Carmelo Danilo Pileri
 Ing. Gioacchino Ruisi Dott. Haritiana Ratsimba
 All. Arch. Flavia Termini Dott. Giuseppina Brucato

CODICE ELABORATO

XM_T_11_A_S

SCALA 1:25000

#	REV.	DESCRIZIONE REVISIONE	DATA	ELABORATO	VERIFICATO	APPROVATO

Rif. PROGETTO

N. _____

NOME FILE DI STAMPA

SCALA DI STAMPA DA FILE