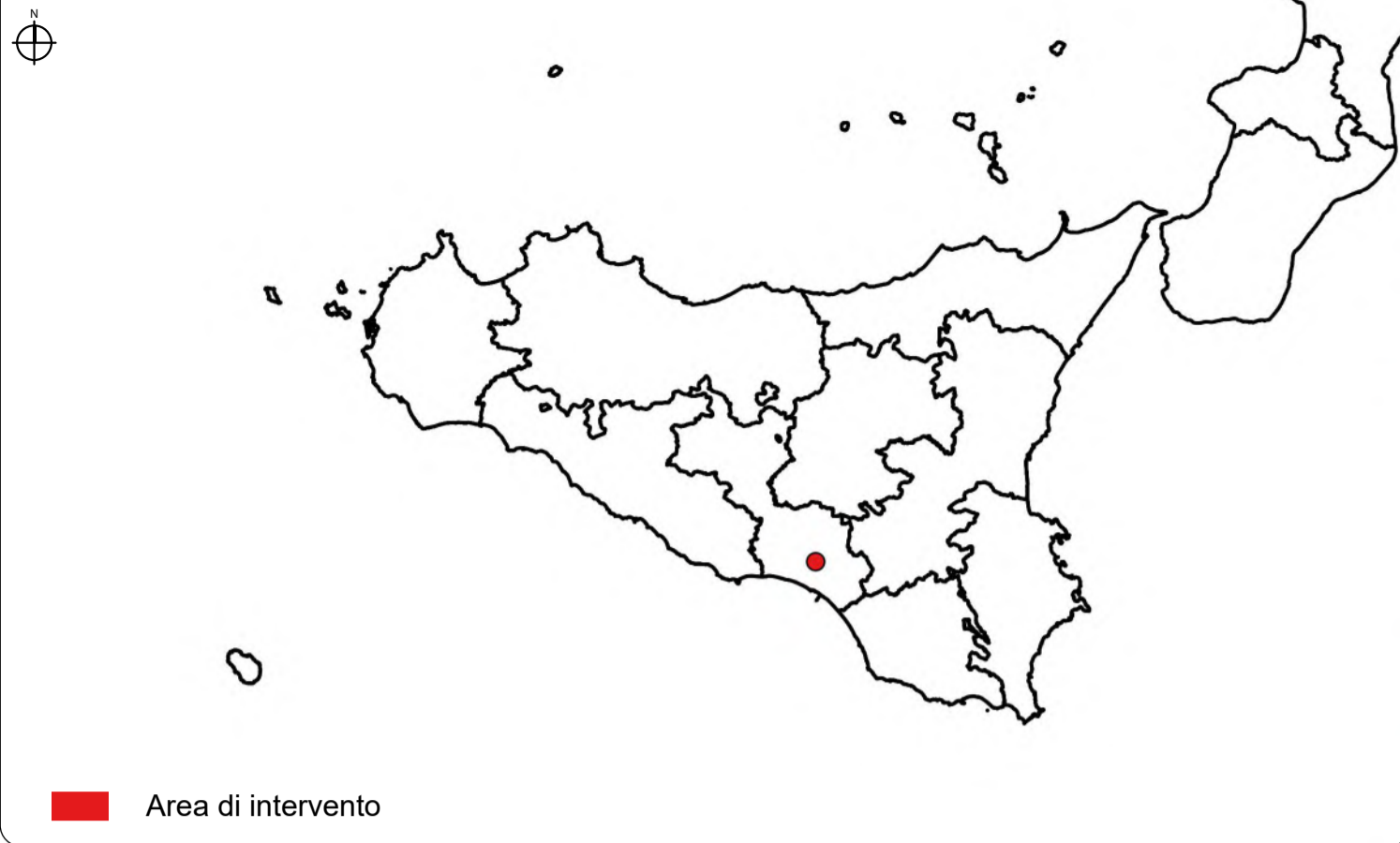


INQUADRAMENTO



Area di intervento

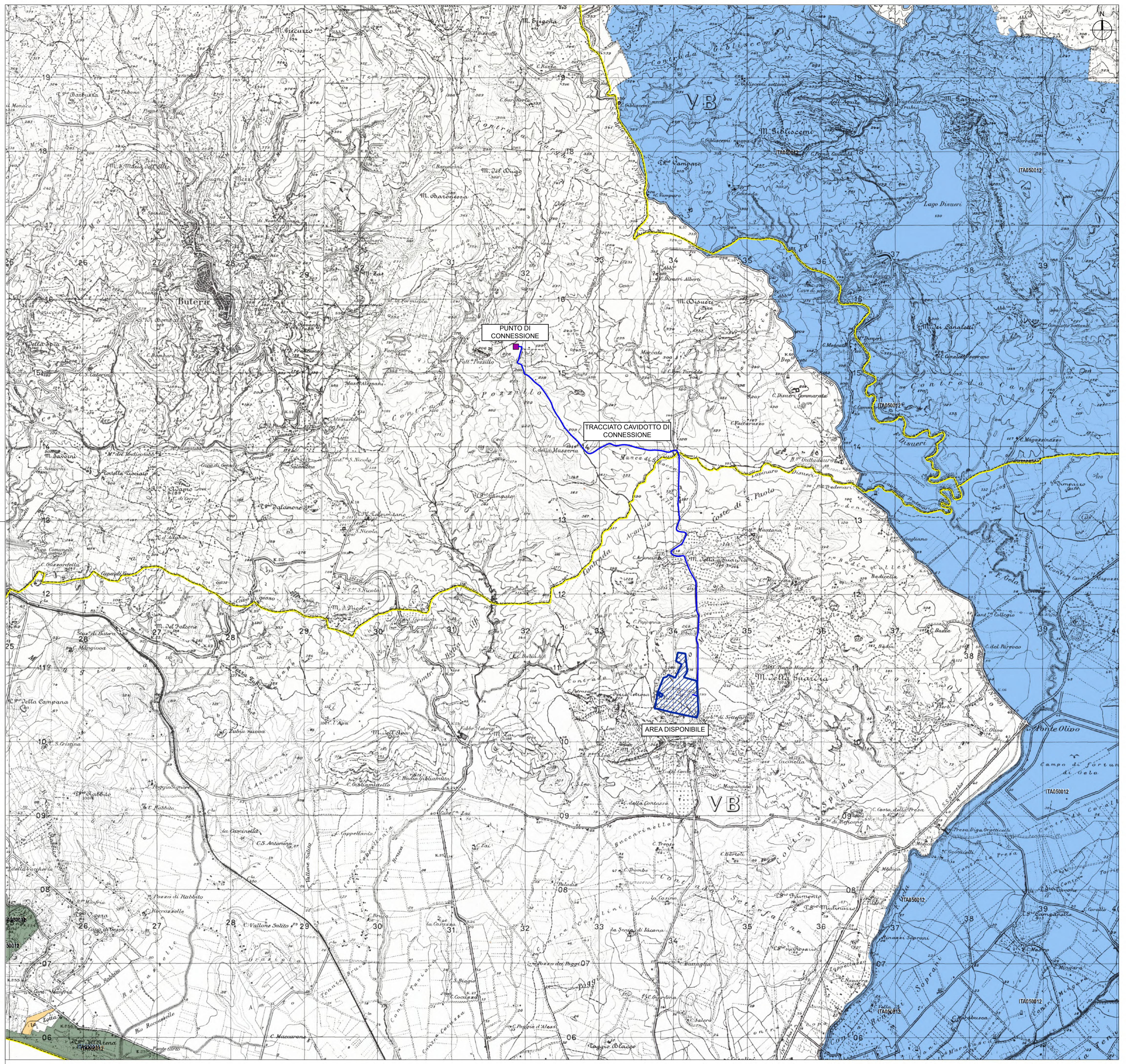
LEGENDA

- Area disponibile
- Cavidotto di connessione
- Punto di connessione
- Confini provinciali
- Confini comunali

NATURA 2000 SIC ZPS ZSC

- SIC
- ZSC
- ZPS
- ZSC/ZPS
- SIC/ZPS

Cartografia di base: IGM 1:25000, fonte SITR
 Cartografia tematica: Carta rete natura 2000 SIC ZPS ZSC, fonte SITR



REGIONE SICILIA
PROVINCIA DI CALTANISSETTA
 COMUNE DI GELA
 COMUNE DI BUTERA

OGGETTO

PROGETTO DI UN IMPIANTO AGRO-FOTOVOLTAICO PER UNA POTENZA NOMINALE DI 15,998 MWp (13 MW IN IMMISSIONE) INTEGRATO DA UN SISTEMA DI ACCUMULO DA 6,66 MW E RELATIVE OPERE DI CONNESSIONE DA REALIZZARSI NEI COMUNI DI GELA E BUTERA (CL)
STUDIO DI IMPATTO AMBIENTALE

PROPONENTE



TITOLO

RETE NATURA 2000 - SIC, ZPS, ZSC

PROGETTISTA

Dott. Ing. Girolamo Gorgone
Collaboratori Dott. Carmelo Danilo Pileri
 Ing. Gioacchino Ruisi Dott. Haritiana Ratsimba
 All. Arch. Flavia Termini Dott. Giuseppina Brucato

CODICE ELABORATO

XM_T_12_A_S

SCALA 1:25000

№ Rev.	DESCRIZIONE/REVISIONE	DATA	ELABORATO	VERIFICATO	APPROVATO

Rif. PROGETTO

N. _____

NOME FILE DI STAMPA

SCALA DI STAMPA DA FILE