

INQUADRAMENTO



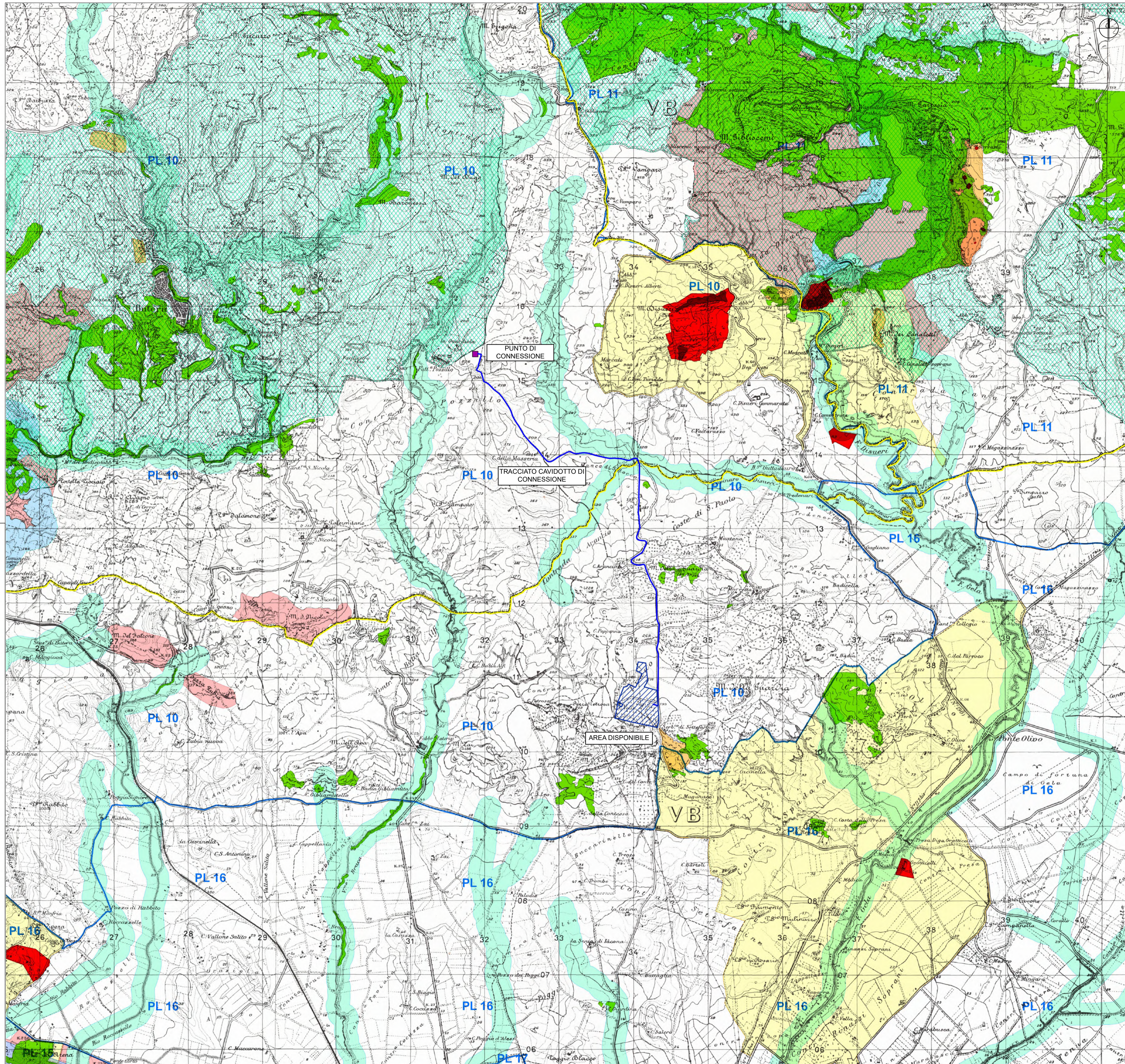
Area di intervento

LEGENDA

- Area disponibile
 - Cavidotto di connessione
 - Punto di connessione
 - Confini provinciali
 - Confini comunali
- BENI PAESAGGISTICI**
- Paesaggi locali
 - Zone umide - art.142, lett. i, D.lgs.42/04
 - Vincoli Archeologici art.10 D.lgs. 42/04
 - Aree di interesse archeologico - art.142, lett. m, D.lgs.42/04
 - Aree riserve regionali - art.142, lett. f, D.lgs.42/04
 - Aree costa 300m. - art.142, lett. a, D.lgs. 42/04
 - Aree laghi 300m. - art.142, lett. b, D.lgs. 42/04
 - Aree fiumi 150m. - art.142, lett. c, D.lgs.42/04
 - Aree boscate - art.142, lett. g, D.lgs.42/04
 - Aree tutelate - art.136, D.lgs.42/04
 - Aree tutelate - art.134, lett. c, D.lgs. 42/04

- VINCOLO IDROGEOLOGICO**
- Vincolo idrogeologico

Cartografia di base: IGM 1:25000, fonte SITR
Cartografia tematica: Carta dei vincoli, fonte SITR



REGIONE SICILIA
PROVINCIA DI CALTANISSETTA
COMUNE DI GELA
COMUNE DI BUTERA

OGGETTO

PROGETTO DI UN IMPIANTO AGRO-FOTOVOLTAICO PER UNA POTENZA NOMINALE DI 15.998 MWp (13 MW IN IMMISSIONE) INTEGRATO DA UN SISTEMA DI ACCUMULO DA 6,66 MW E RELATIVE OPERE DI CONNESSIONE DA REALIZZARSI NEI COMUNI DI GELA E BUTERA (CL)

STUDIO DI IMPATTO AMBIENTALE

PROPONENTE



TITOLO

CARTA DEI VINCOLI SU IGM - VINCOLO IDROGEOLOGICO - GALASSO

PROGETTISTA

Dott. Ing. Girolamo Gorgone
Collaboratori
Dott. Carmelo Danilo Pileri
Ing. Gioacchino Ruisi
All. Arch. Flavia Termini
Dott. Haritiana Ratsimba
Dott. Giuseppina Brucato

CODICE ELABORATO

XM_T_17_A_S

SCALA 1:25000

#	Rev.	DESCRIZIONE REVISIONE	DATA	ELABORATO	VERIFICATO	APPROVATO

Rif. PROGETTO

N. _____

NOME FILE DI STAMPA

SCALA DI STAMPA DA FILE