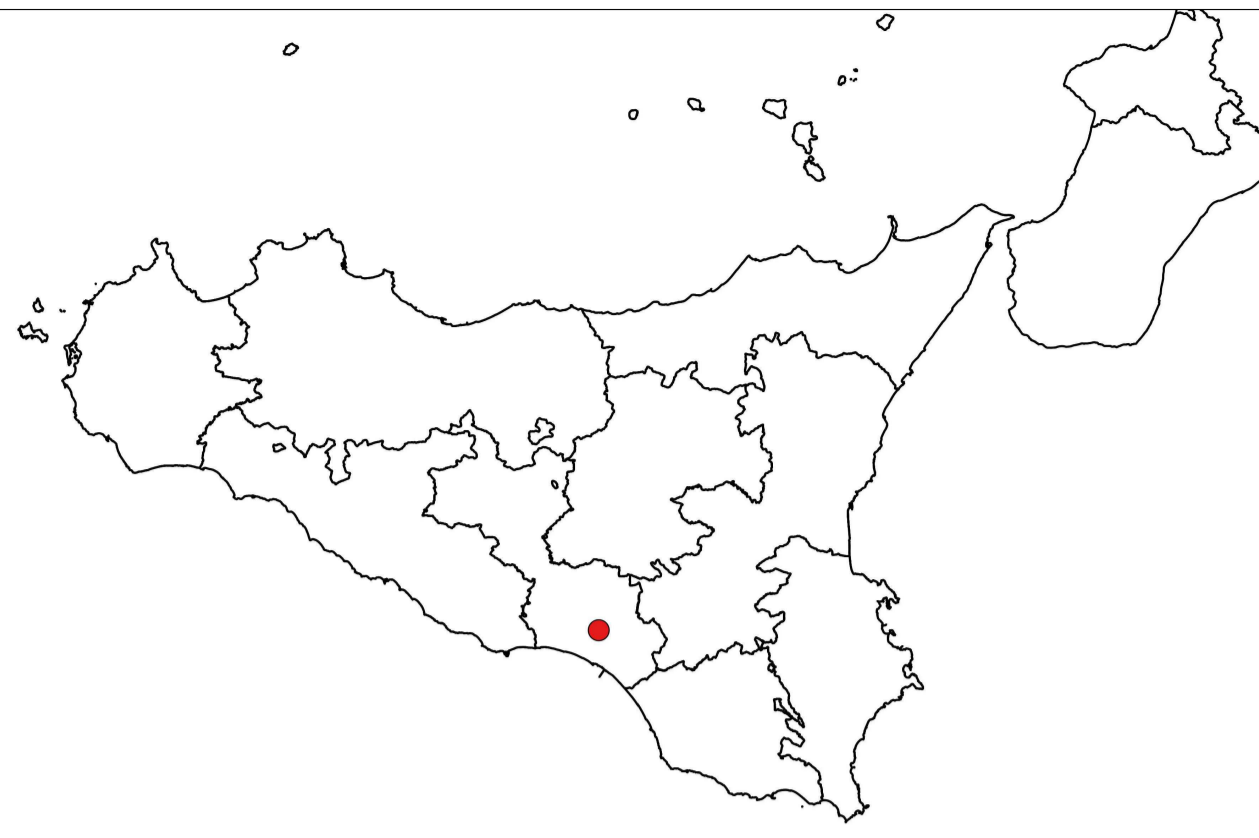


INQUADRAMENTO



LEGENDA

- Ingresso principale d'impianto
- Recinzione
- Recinzione esistente
- Struttura di sostegno inseguitori monoassiali
- Fascia di mitigazione
- Piste e Piazzali



REGIONE SICILIA
PROVINCIA DI CALTANISSETTA
 COMUNE DI GELA
 COMUNE DI BUTERA

OGGETTO

PROGETTO DI UN IMPIANTO AGRO-FOTOVOLTAICO PER UNA POTENZA NOMINALE DI 15,998 MWp (13 MW IN IMMISSIONE) INTEGRATO DA UN SISTEMA DI ACCUMULO DA 6,66 MW E RELATIVE OPERE DI CONNESSIONE DA REALIZZARSI NEI COMUNI DI GELA E BUTERA (CL)

PROGETTO DEFINITIVO

PROPONENTE



TITOLO

PIANO DI CANTIERIZZAZIONE

PROGETTISTA

Dott. Ing. Girolamo Gorgone
Collaboratori
 Dott. Carmelo Danilo Pileri
 Ing. Giocchino Ruisi
 Dott. Haritiana Ratsimba
 All. Arch. Flavia Termini
 Dott. Giuseppina Brucato

CODICE ELABORATO

XM_T_27_A_D

SCALA 1:2000

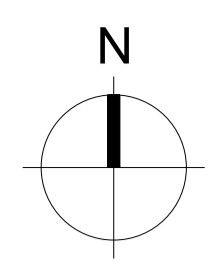
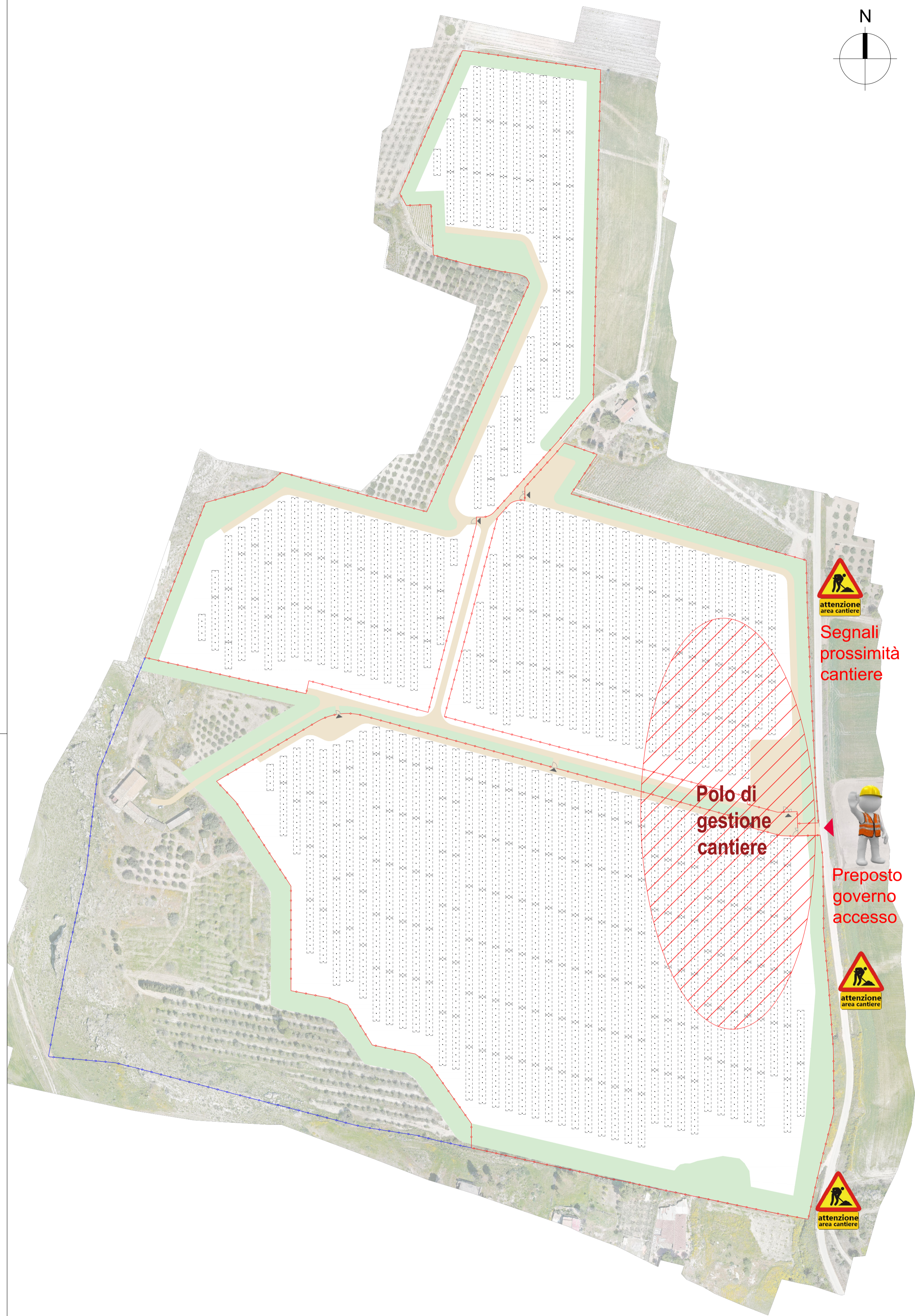
# Rev.	DESCRIZIONE REVISIONE	DATA	ELABORATO	VERIFICATO	APPROVATO

Rif. PROGETTO

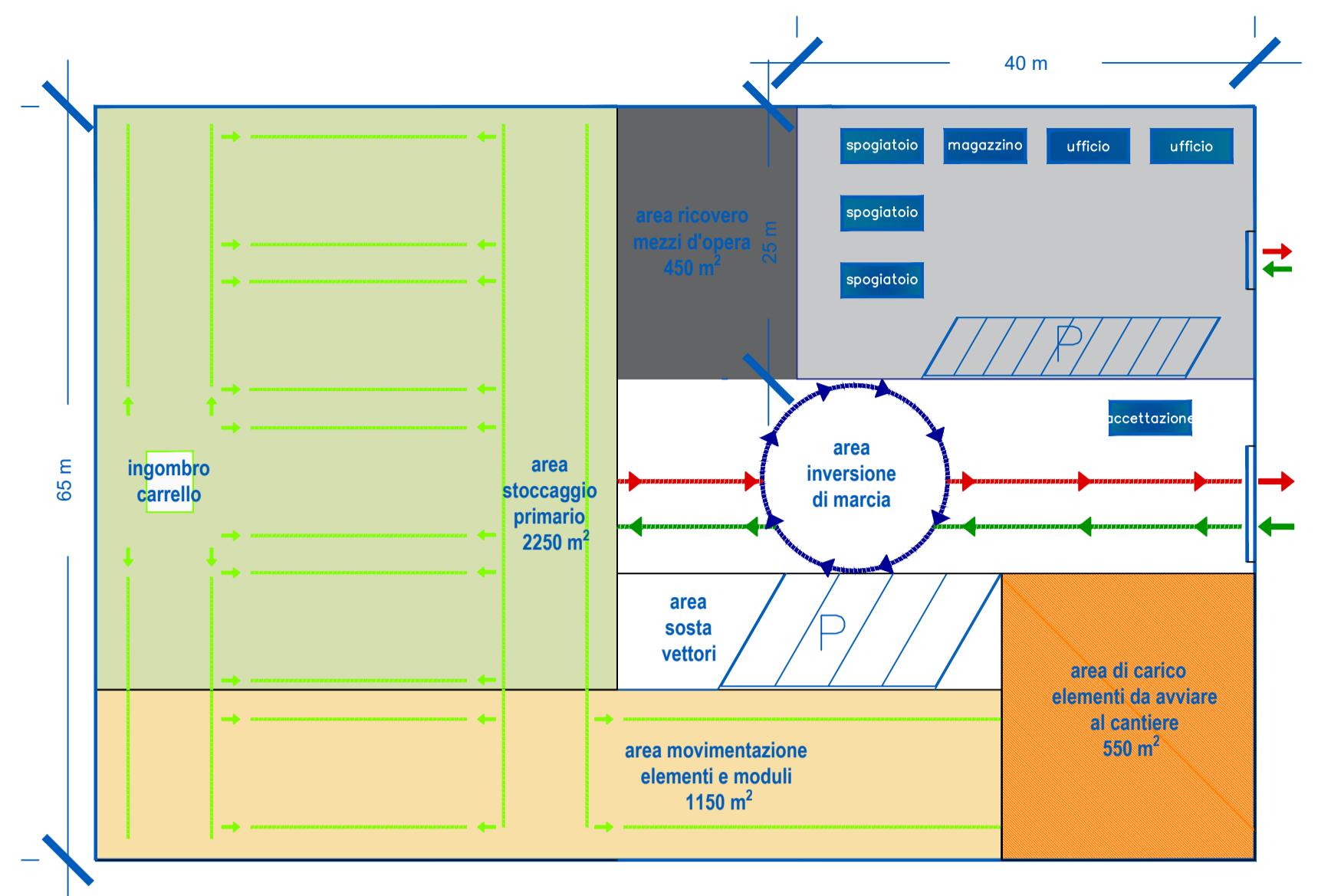
N. _____

NOME FILE DI STAMPA

SCALA DI STAMPA DA FILE



Planimetria Polo di gestione cantiere



Le procedure operative di controllo e verifica- l'azione di mitigazione verterà su schemi applicativi intuitivi, costituiti da pannelli informativi di facile lettura multilingue e con grafica esplicativa.

SCHEMA GENERALE DI CANTIERE- l'organizzazione sarà improntata col precipuo fine di mitigare il rischio di interferenza fra le attività di approvvigionamento e movimentazione elementi. Vi saranno settori dedicati e fisicamente separati.

Le interferenze con la viabilità - l'azione di mitigazione verterà su due processi di risoluzione. Il primo di segnalamento del cantiere. Il secondo sull'ottimizzazione temporale dei viaggi funzionali agli approvvigionamenti.

IL PROCESSO DI CANTIERE	
PRIORITÀ A - MITIGAZIONE RISCHI INTERFERENZIALI	→ Coordinamento processi con preposti formati ed informati
PRIORITÀ B - MISURE VOLTE A RIDURRE IL RISCHIO CONNESSO AD AZIONI RIPETITIVE	→ check-list di controllo e verifica processi operativi
PRIORITÀ C - MITIGAZIONE RISCHI CONNESSI ALLE SINGOLE LAVORAZIONI	→ Fasi separate spazialmente e temporalmente