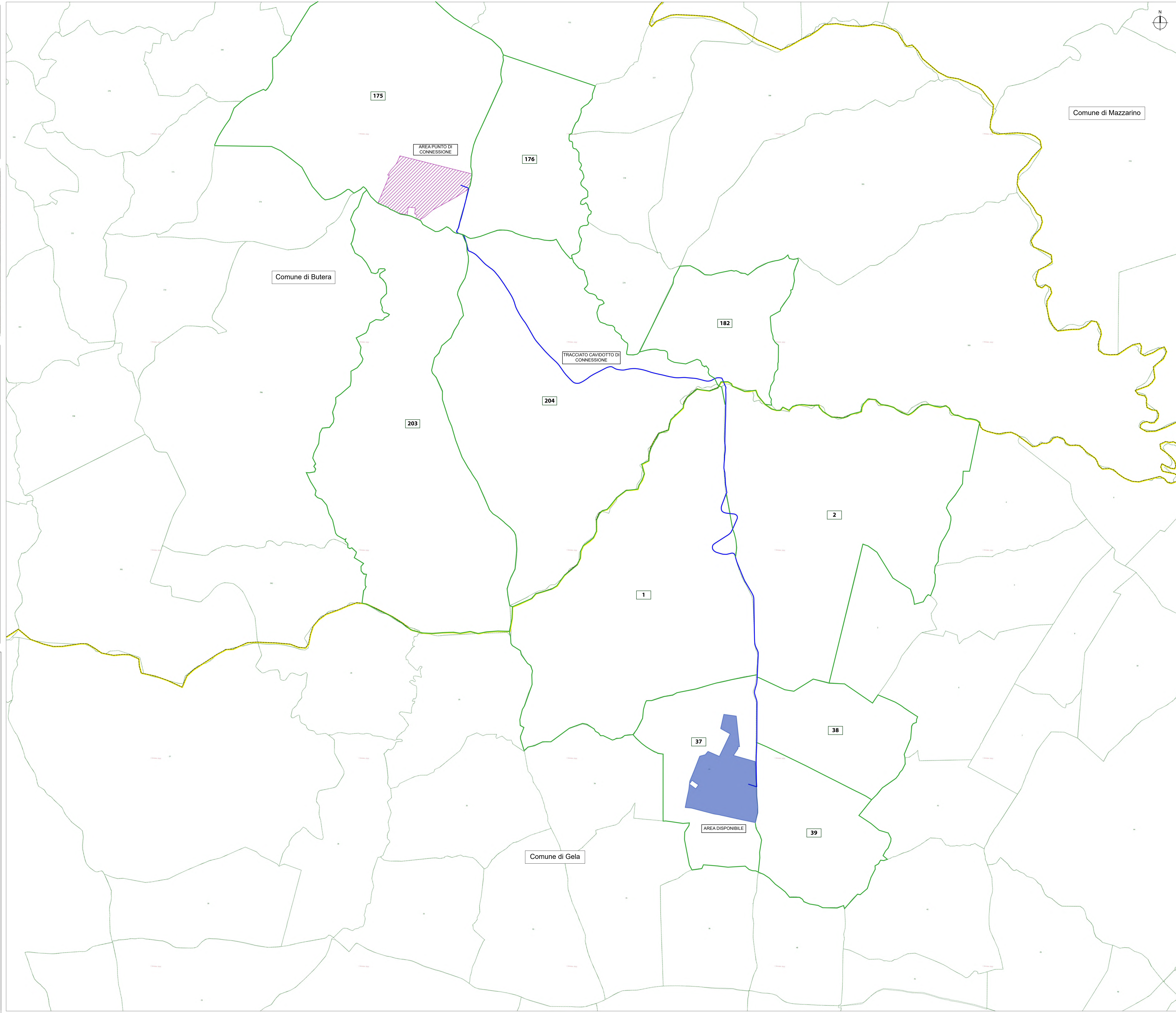


LEGENDA

- Area disponibile
- Cavidotto di connessione
- Area punto di connessione
- Limite foglio catastale
- n° foglio catastale
- Confine comunale
- Confine provinciale

Cartografia di base: Cartografia catastale, fonte Agenzia dell'Entrate



REGIONE SICILIA
PROVINCIA DI CALTANISSETTA
 COMUNE DI GELA
 COMUNE DI BUTERA

OGGETTO
 PROGETTO DI UN IMPIANTO AGRO-FOTOVOLTAICO PER UNA POTENZA NOMINALE DI 15.998 MWp (13 MW IN IMMISSIONE) INTEGRATO DA UN SISTEMA DI ACCUMULO DA 6,66 MW E RELATIVE OPERE DI CONNESSIONE DA REALIZZARSI NEI COMUNI DI GELA E BUTERA (CL)
 PROGETTO DEFINITIVO

PROPONENTE
X-ELIO

TITOLO
 QUADRO D'UNIONE CATASTALE

PROGETTISTA
 Dott. Ing. Girolamo Gorgone
Collaboratori
 Dott. Carmelo Danilo Pileri
 Dott. Marianna Ratsimba
 Ing. Giocchino Ruisi
 Dott. Giuseppina Brucato
 All. Arch. Flavia Termini

CODICE ELABORATO
 XM_T_04_A_D
 SCALA 1:10000

nr. Rev.	DESCRIZIONE REVISIONE	DATA	ELABORATO	VERIFICATO	APPROVATO

RIF. PROGETTO
 N. _____

NOI E FILE DI STAMPA
 SCALA DI STAMPA DA FILE

COPYRIGHT X-ELIO - TUTTI I DIRITTI SONO RISERVATI A NORMA DI LEGGE