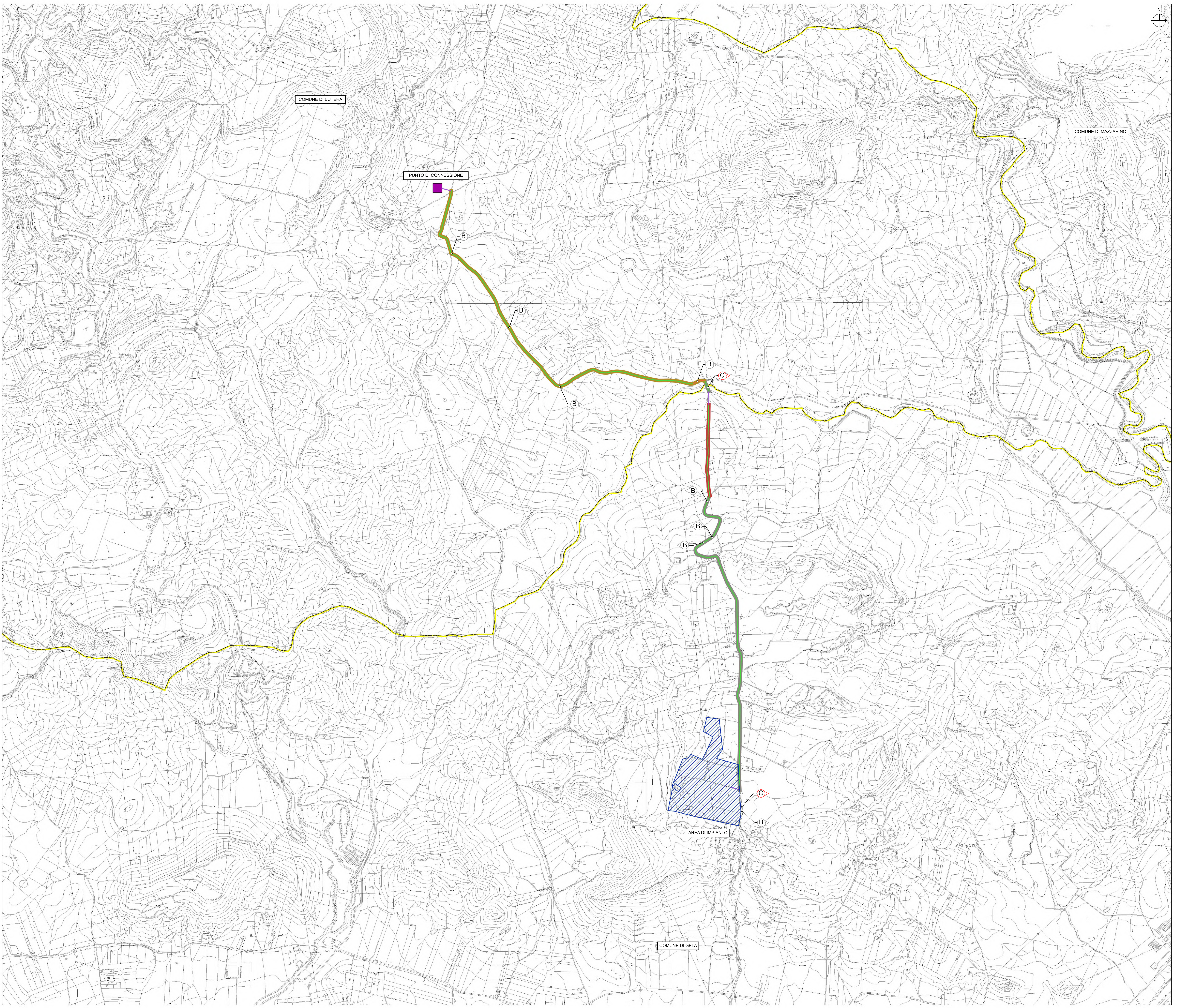


- LEGENDA**
- Area di impianto
 - Punto di connessione
 - Confini provinciali
 - Confini comunali
 - Percorso cavo su terreno
 - Strada esistente accatastata
 - Strada esistente non accatastata
 - Strada statale
 - Strada provinciale
 - Regia trazzera
 - Trazzera
 - A Canale
 - B Tombino
 - C Ponte
 - D Attraversamento acquedotti o sottoservizi

Cartografia di base: CTR 1:10000, fonte SITR



REGIONE SICILIA
PROVINCIA DI CALTANISSETTA
 COMUNE DI GELA
 COMUNE DI BUTERA

OGGETTO
 PROGETTO DI UN IMPIANTO AGRO-FOTOVOLTAICO PER UNA POTENZA NOMINALE DI 15.998 MWp (13 MW IN IMMISSIONE) INTEGRATO DA UN SISTEMA DI ACCUMULO DA 6.66 MW E RELATIVE OPERE DI CONNESSIONE DA REALIZZARSI NEI COMUNI DI GELA E BUTERA (CL)
PROGETTO DEFINITIVO

PROPONENTE
X-ELIO

TITOLO
 INDIVIDUAZIONE DELLE INTERFERENZE SU CTR

PROGETTISTA
 Dott. Ing. Girolamo Gorgone
Collaboratori
 Dott. Carmelo Danilo Pileri
 Ing. Giocchino Ruisi
 Al. Arch. Flavia Termini
 Dott. Marihana Ratsimba
 Dott. Giuseppina Brucalato

CODICE ELABORATO
 XM_T_06_A_D
 SCALA 1:10000

N° Rev.	DESKZIONE	REVISIONE	DATA	ELABORATO	VERIFICATO	APPROVATO

RIF. PROGETTO
 N. _____

NOME FILE DI STAMPA
 SCALA DI STAMPA DA FILE