

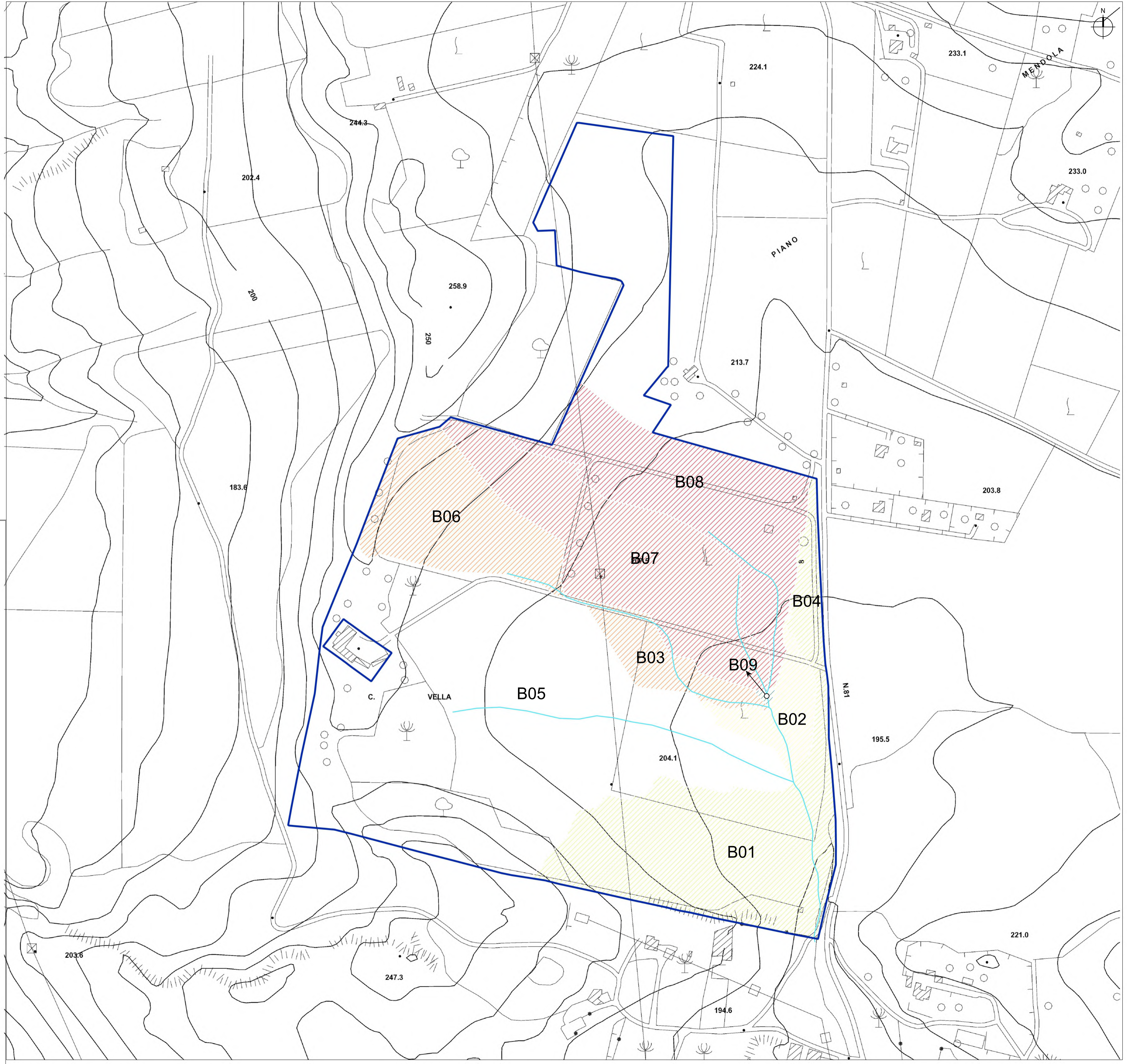
LEGENDA

- Area disponibile

BACINI SCOLANTI

- B01
- B02
- B03
- B04
- B05
- B06
- B07
- B08
- B09
- Impluvio o canale

Cartografia di base: CTR 1:1000, fonte SITR



REGIONE SICILIA
PROVINCIA DI CALTANISSETTA
 COMUNE DI GELA
 COMUNE DI BUTERA

OGGETTO

PROGETTO DI UN IMPIANTO AGRO-FOTOVOLTAICO PER UNA POTENZA NOMINALE DI 15,998 MWp (13 MW IN IMMISSIONE) INTEGRATO DA UN SISTEMA DI ACCUMULO DA 6,66 MW E RELATIVE OPERE DI CONNESSIONE DA REALIZZARSI NEI COMUNI DI GELA E BUTERA (CL)

PROGETTO DEFINITIVO

PROPONENTE

X-ELIO

TITOLO

PLANIMETRIA CON INDICAZIONE DEI BACINI SCOLANTI

PROGETTISTA
 Dott. Ing. Girolamo Gorgone
Collaboratori
 Ing. Gioacchino Ruisi
 All. Arch. Flavia Termini

Dott. Carmelo Danilo Pileri
 Dott. Haritiana Ratsimba
 Dott. Giuseppina Brucato

CODICE ELABORATO

XM_T_24_A_D

SCALA 1:2000

N° Rev.	DESCRIZIONE REVISIONE	DATA	ELABORATO	VERIFICATO	APPROVATO

Rif. PROGETTO

N. _____

NOME FILE DI STAMPA

SCALA DI STAMPA DA FILE