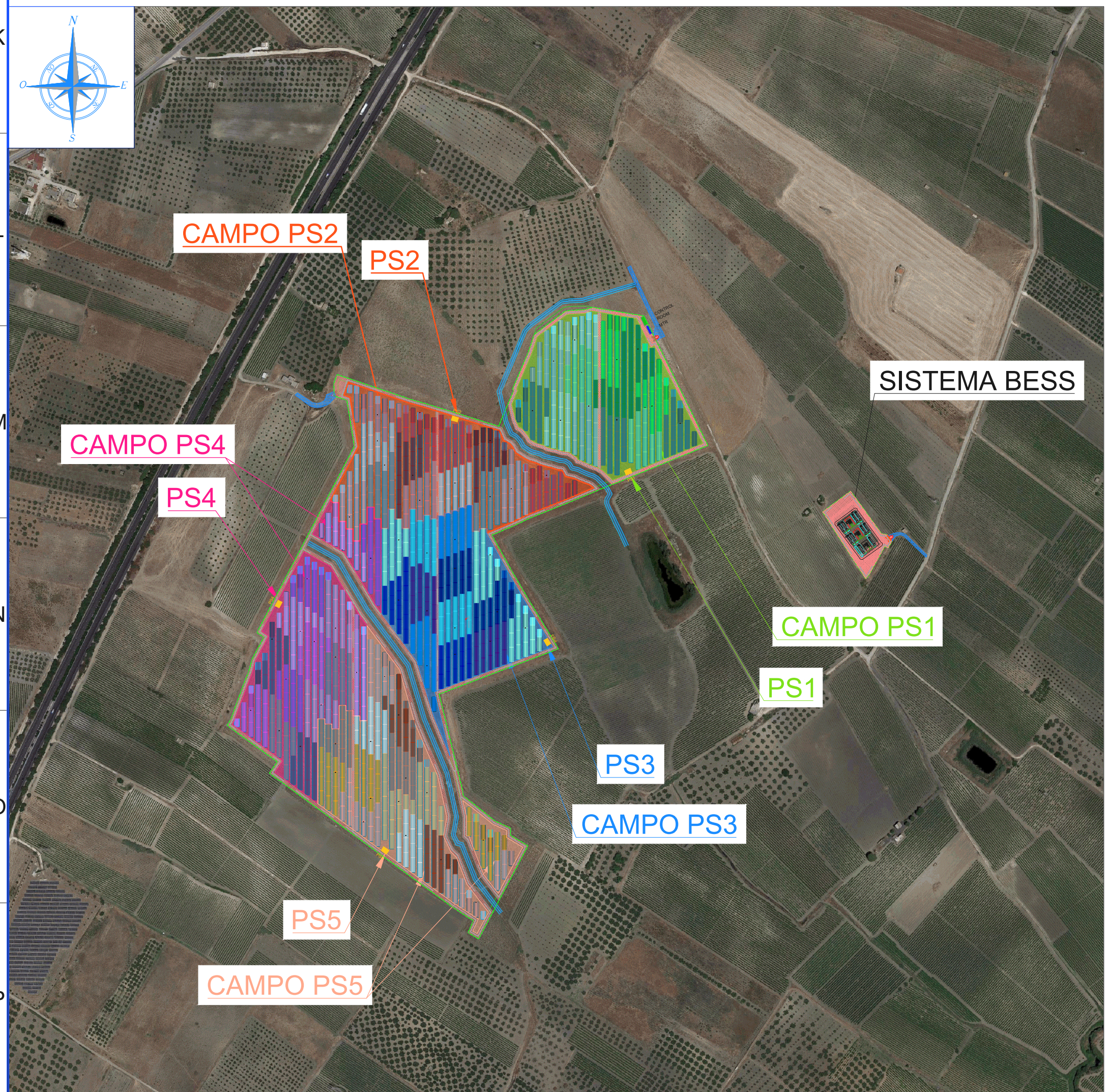
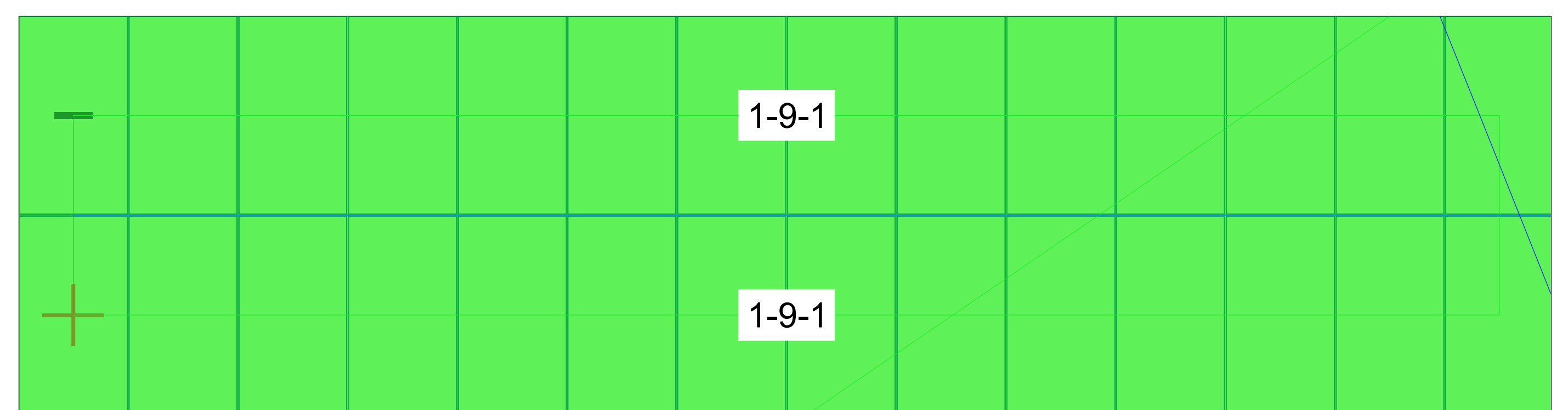


LEGENDA	
	LIMITO CATASTALE DELL'AREA
	RECINZIONE IN PROGETTO
	ACCESSI CARRABILE ALL'AREA DI IMPIANTO
	MTR
	CONTROL ROOM
	POWER STATION
	IMPLUVI INTERNI ALL'AREA DI IMPIANTO
	STRUTTURE AD INSEGUIMENTO MONOASSIALE DA 14 MODULI, 28 MODULI E 56 MODULI (LA STRINGA E' ELETTRICAMENTE FORMATA DA 28 MODULI)

Planimetria di inquadramento: suddivisione in campi su ortofoto
Scala 1:5.000



Particolare collegamento stringa - stringbox CAMPO 1 (Esempio Campo 1 - String box numero 9 - stringa numero 1)
Scala 1:50



CAMPO	Sezione tipo	N. stringbox per sezione inverter	n. stringhe per ciascun stringbox	Corrente stringbox	N. Stringhe per sezione inverter	N. Stringhe sottocampo	N. Moduli per sezione inverter	Potenza ingresso sezione inverter [kW]	Corrente ingresso per ciascun inverter [A]	Potenza sottocampo [kW]
PS1	A	12	15	257,85	180	194	5040	3452,4	1274,4151	3720,92
		1	14	240,66	14		392	268,52		

0	01/2022	PRIMA EMISSIONE	EG	VF	MG
REV.	DATA	DESCRIZIONE REVISIONE	REDATTO	VERIFICATO	APPROVATO

REGIONE SICILIA
Provincia di Trapani
COMUNI DI CASTELVETRANO E PARTANNA

PROGETTO: IMPIANTO AGRO-FOTOVOLTAICO "FAVARA"
PROGETTO PER LA REALIZZAZIONE DI UN IMPIANTO AGRO-FOTOVOLTAICO DI POTENZA PARI A 18,9 MWp. E RELATIVE OPERE DI CONNESSIONE ALLA RTN. RICADENTI NEI COMUNI DI CASTELVETRANO E PARTANNA
PROGETTO DEFINITIVO

COMMITTENTE:
X-ELIO
E.ON Energy
Caro Vito S.p.A. - 90026 Alcamo (TP) Italy

PROGETTISTA:
HE Hydro Engineering s.p.a.
di Quindici e Maurizio Galbo
Via Rossetti, 39
90026 Alcamo (TP) Italy

OGGETTO DELL'ELABORAZIONE
(G) - Elaborati Grafici
2 - Parco Agro-fotovoltaico
2 - Opere elettriche
4.1 - Planimetria campi: percorso cavi elettrici BT e strumentazione - Campo 1

CODICE ELABORATO: SCALA: FOGLIO: FORMATO: CODIFICA PROGETTISTA:
PD - G.2.2.4.1 Varie 1 di 1 A0

ID ELABORATO (HE): XEL1719PDG0404R0 NOME FILE: G.2.2.4.1 - XEL1719PDG0404R0.dwg