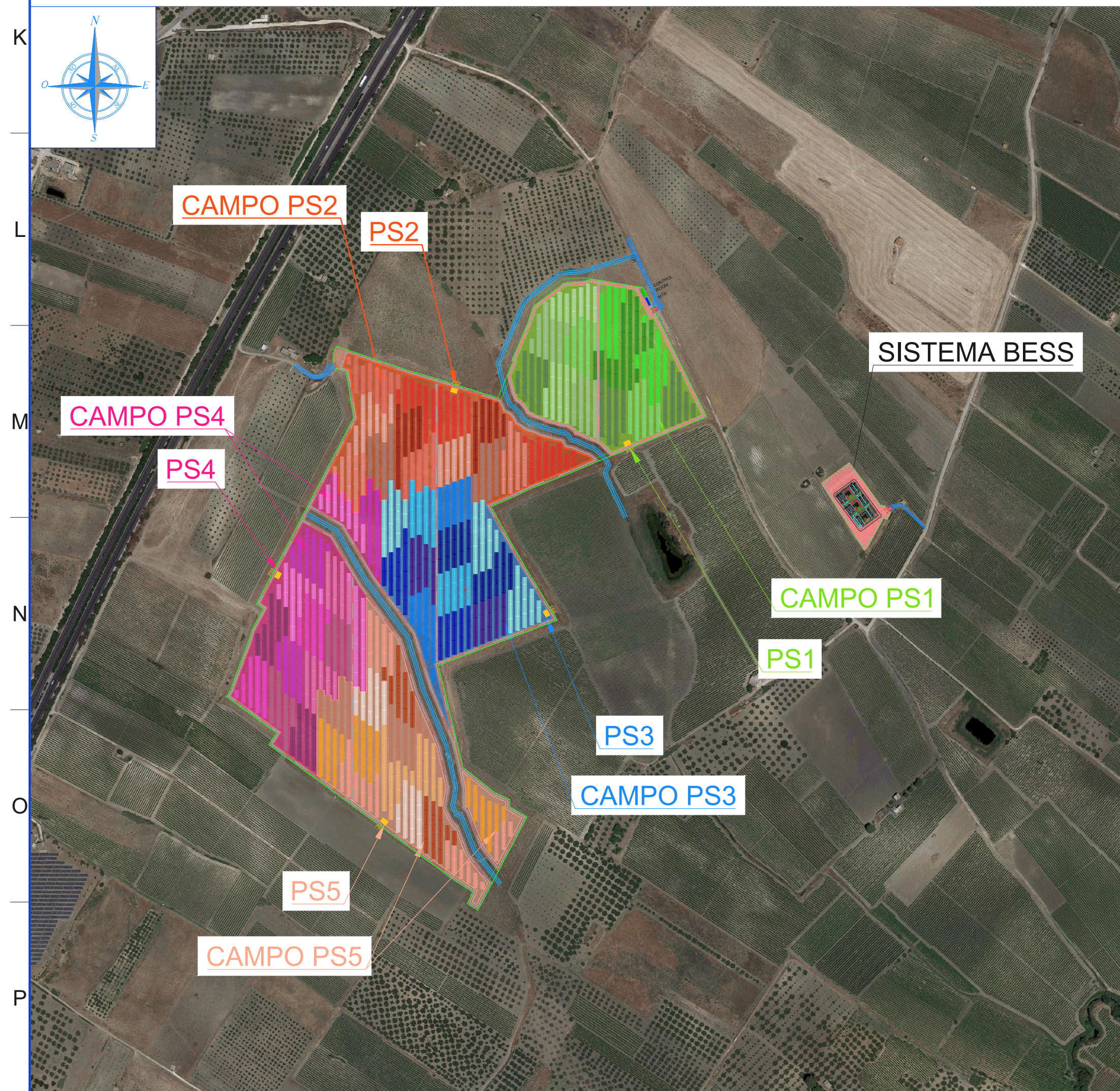
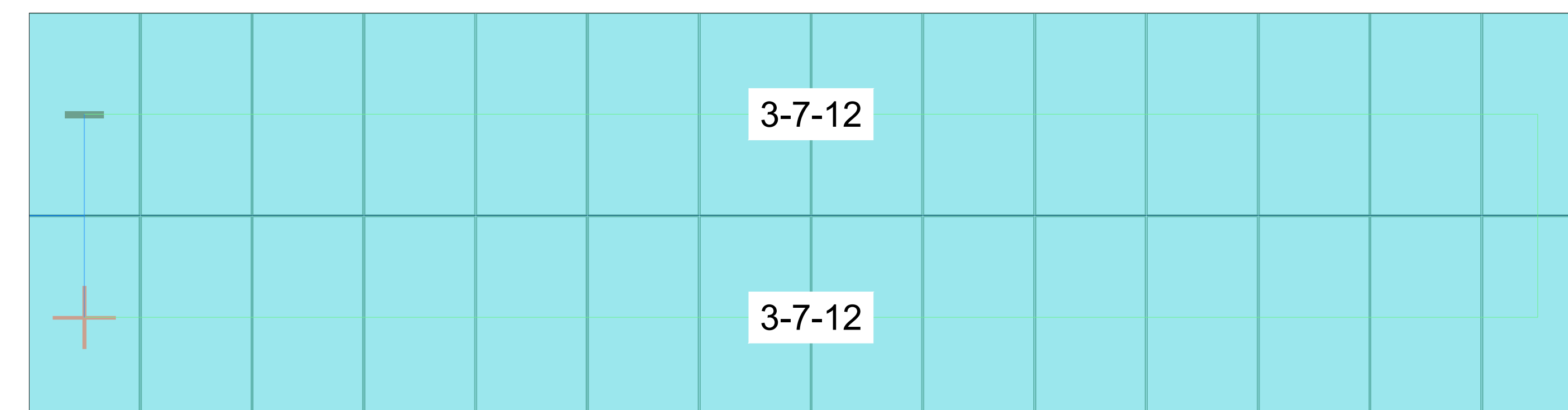


Planimetria di inquadramento: suddivisione in campi su ortofoto
Scala 1:5.000



Particolare collegamento stringa - stringbox CAMPO 3 (Esempio Campo 3 - String box numero 7 - stringa numero 12)
Scala 1:50



CAMPO	Sezione tipo	N. stringbox per sezione inverter	n. stringhe per ciascun stringbox	Corrente stringbox	N. Stringhe per sezione inverter	N. Stringhe sottocampo	N. Moduli per sezione inverter	Potenza ingresso sezione inverter [kW]	Corrente ingresso per ciascun inverter [A]	Potenza sottocampo [kW]
PS3	B	13	15	257,85	195	195	5460	3740,1	1280,98425	3740,1
		0	14	240,66	0		0			

0	01/2022	PRIMA EMISSIONE	EG	VF	MG
REV.	DATA	DESCRIZIONE REVISIONE	REDATTO	VERIFICATO	APPROVATO

REGIONE SICILIA
Provincia di Trapani
COMUNI DI CASTELVETRANO E PARTANNA

PROGETTO: IMPIANTO AGRO-FOTOVOLTAICO "FAVARA"
PROGETTO PER LA REALIZZAZIONE DI UN IMPIANTO AGRO-FOTOVOLTAICO DI POTENZA PARI A 18,9 MWp: E RELATIVE OPERE DI CONNESSIONE ALLA RTN. RICADENTI NEI COMUNI DI CASTELVETRANO E PARTANNA
PROGETTO DEFINITIVO

COMMITTENTE:
X-ELIO

PROGETTISTA:
HE Hydro Engineering s.p.a. di Quinto e Maurizio Galbo
via Rosconi, 39
90024 Alcamo (TP) Italy

OGGETTO DELL'ELABORAZIONE
(G) - Elaborati Grafici
2 - Parco Agro-fotovoltaico
2 - Opere elettriche
4.3 - Planimetria campi: percorso cavi elettrici BT e strumentazione - Campo 3

CODICE ELABORATO: PD - G.2.2.4.3
SCALA: Varie
FOGLIO: 1 di 1
FORMATO: A0
CODIFICA PROGETTISTA: PD - G.2.2.4.3
NOME FILE: G.2.2.4.3 - XELI719PDG04046R0.dwg