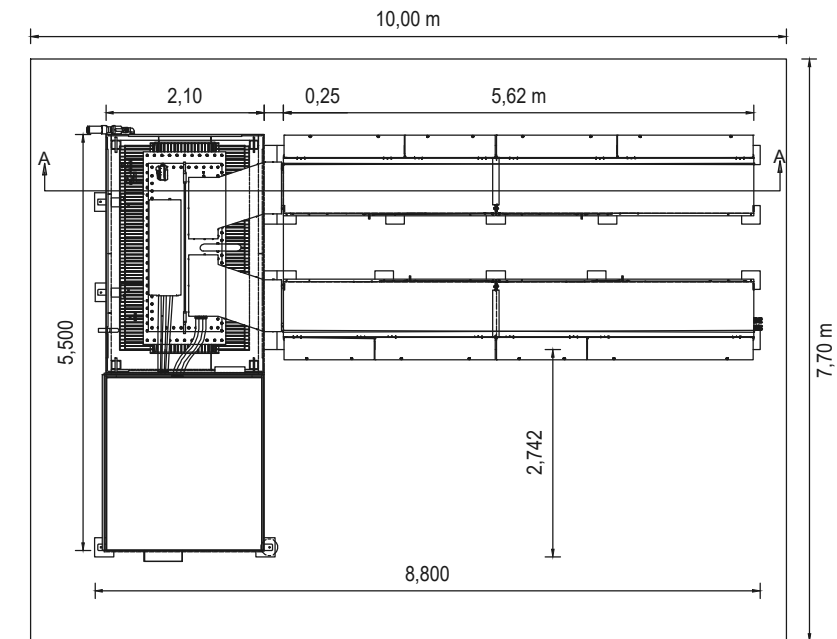


1 2 3 4 5 6 7 8 9

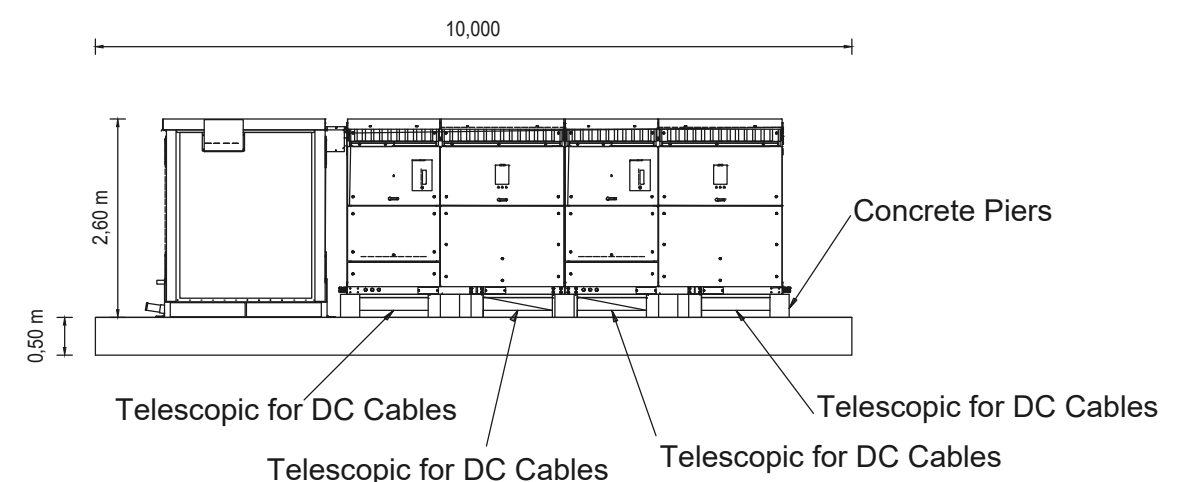
A



Pianta della PS con vista inverter e trasformatore

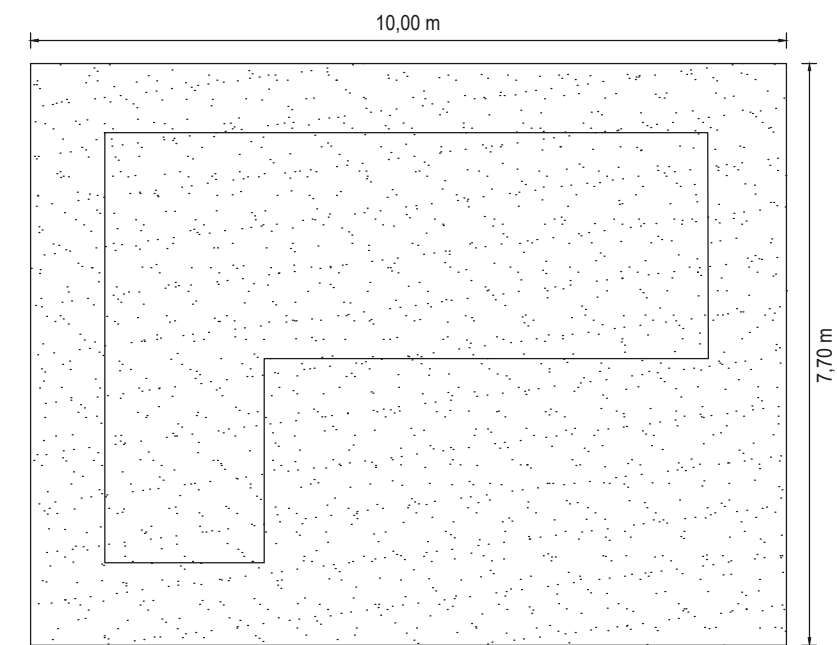
B

Prospetto Frontale PS

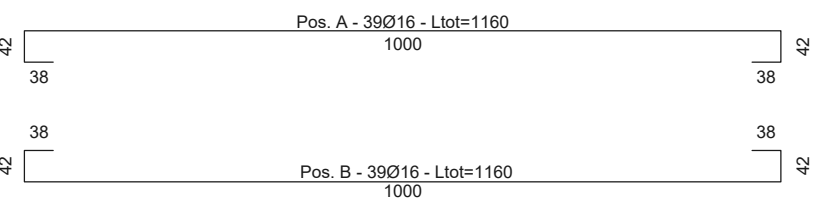
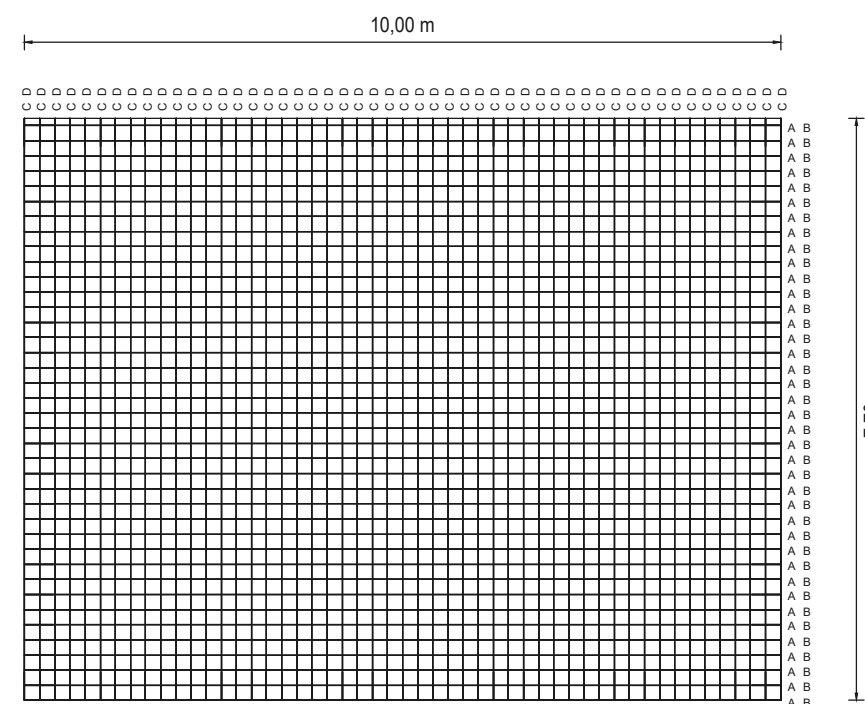


Telescopic for DC Cables  
Telescopic for DC Cables  
Telescopic for DC Cables  
Telescopic for DC Cables

C



Pianta delle fondazioni: PS



Strutturale : Particolari costruttivi Armatura PS

D

E

F

0	03-2022	PRIMA EMISSIONE	EG	VF	MG
REV.	DATA	DESCRIZIONE REVISIONE	REDATTO	VERIFICATO	APPROVATO

**REGIONE SICILIA**  
**Provincia di Trapani**  
**COMUNI DI CASTELVETRANO E PARTANNA**



**PROGETTO** **IMPIANTO AGRO-FOTOVOLTAICO "FAVARA"**  
 PROGETTO PER LA REALIZZAZIONE DI UN IMPIANTO AGRO-FOTOVOLTAICO DI POTENZA PARI A 18,9 MWp E  
 RELATIVE OPERE DI CONNESSIONE ALLA RTN, RICADENTI NEI COMUNI DI CASTELVETRANO E PARTANNA  
**PROGETTO DEFINITIVO**

COMMITTENTE :



PROGETTISTA :



*Signature*



OGGETTO DELL'ELABORATO

- (G) - Elaborati Grafici
- 2 - Parco Agro-fotovoltaico
- 3 - Opere civili
- 3 - Piante, sezioni e particolari Power Station

CODICE ELABORATO	SCALA	FOGLIO	FORMATO	CODIFICA PROGETTISTA
<b>PD - G.2.3.3</b>	1:100	1 di 1	A4x3	
ID ELABORATO (HE): XELI719PDGpld065R0		NOME FILE: G.2.3.3 - XELI719PDGpld065R0.dwg		

1 2 3 4 5 6 7 8 9