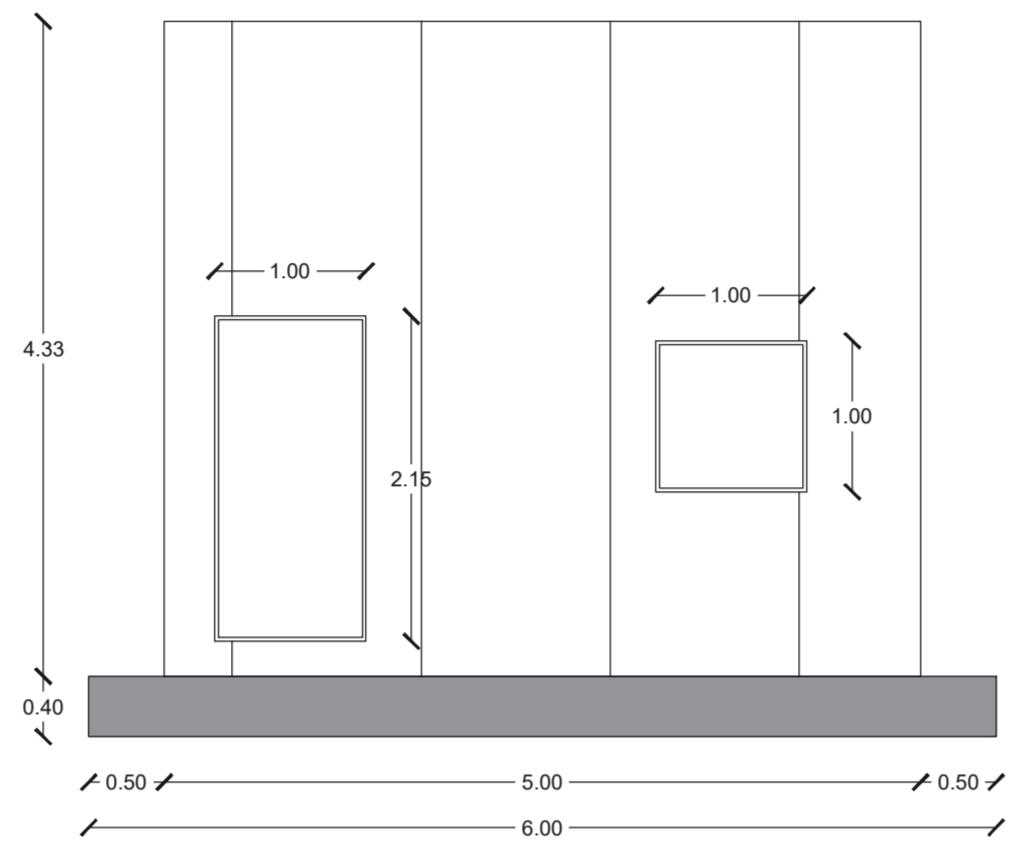
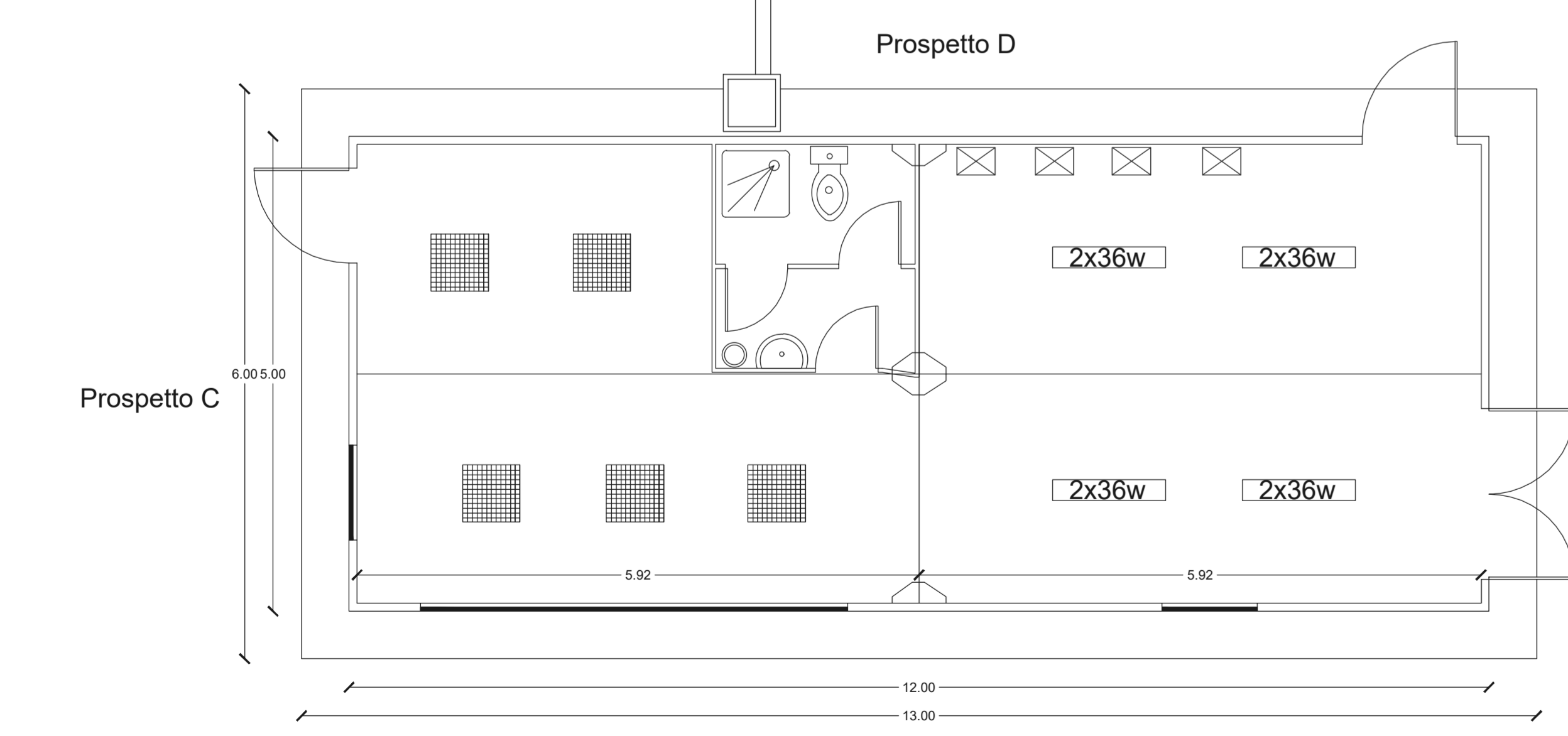
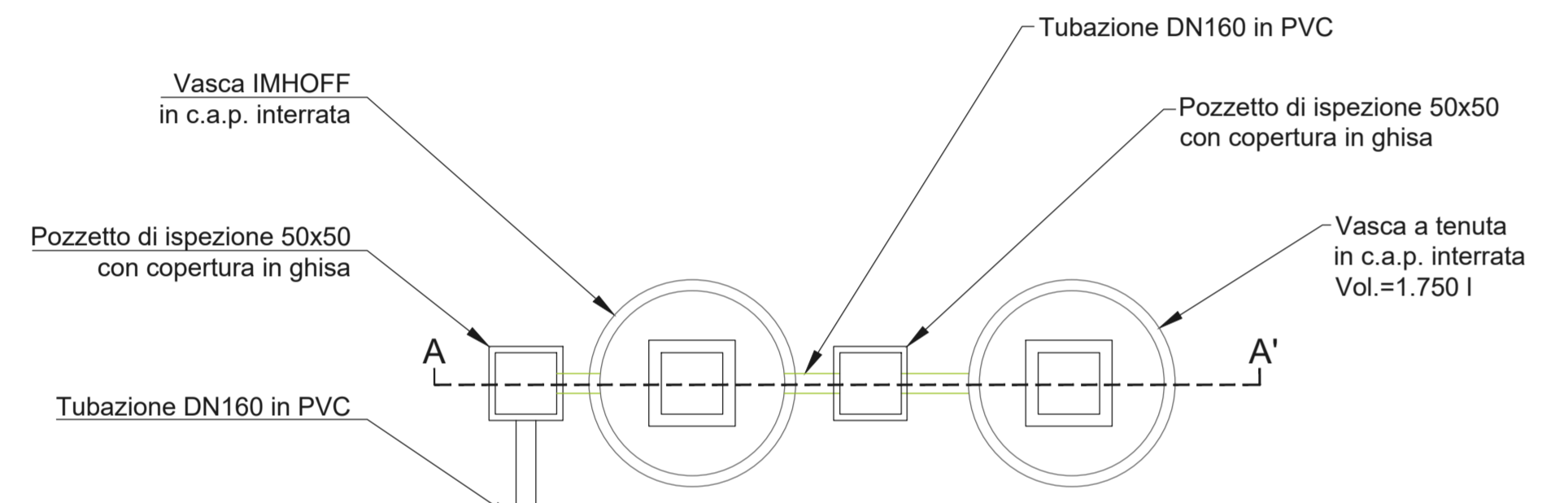
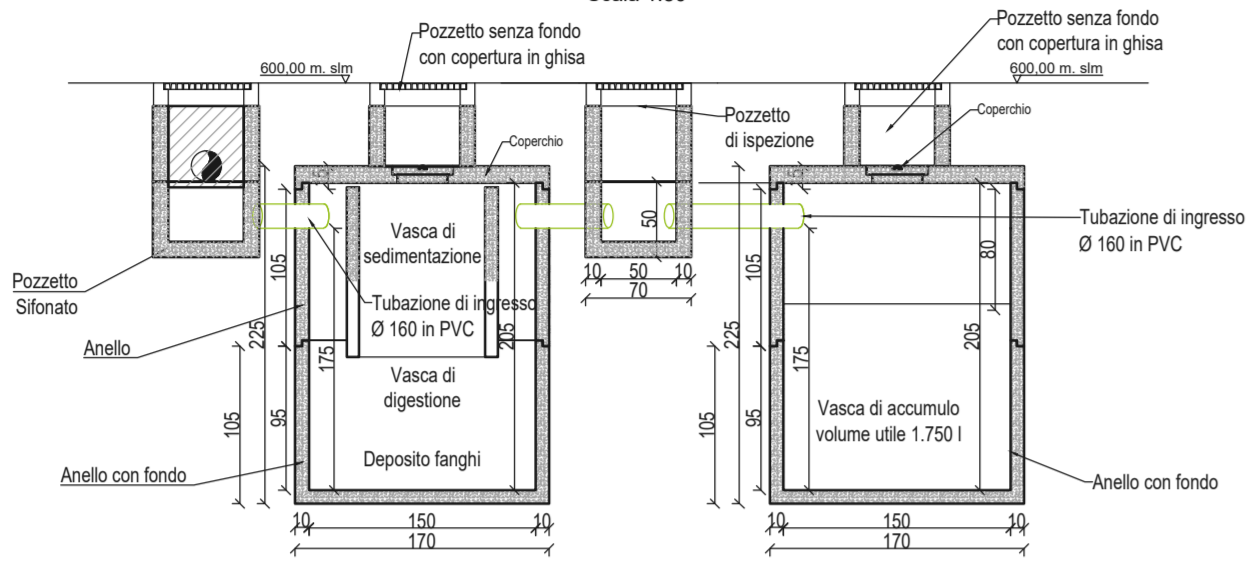
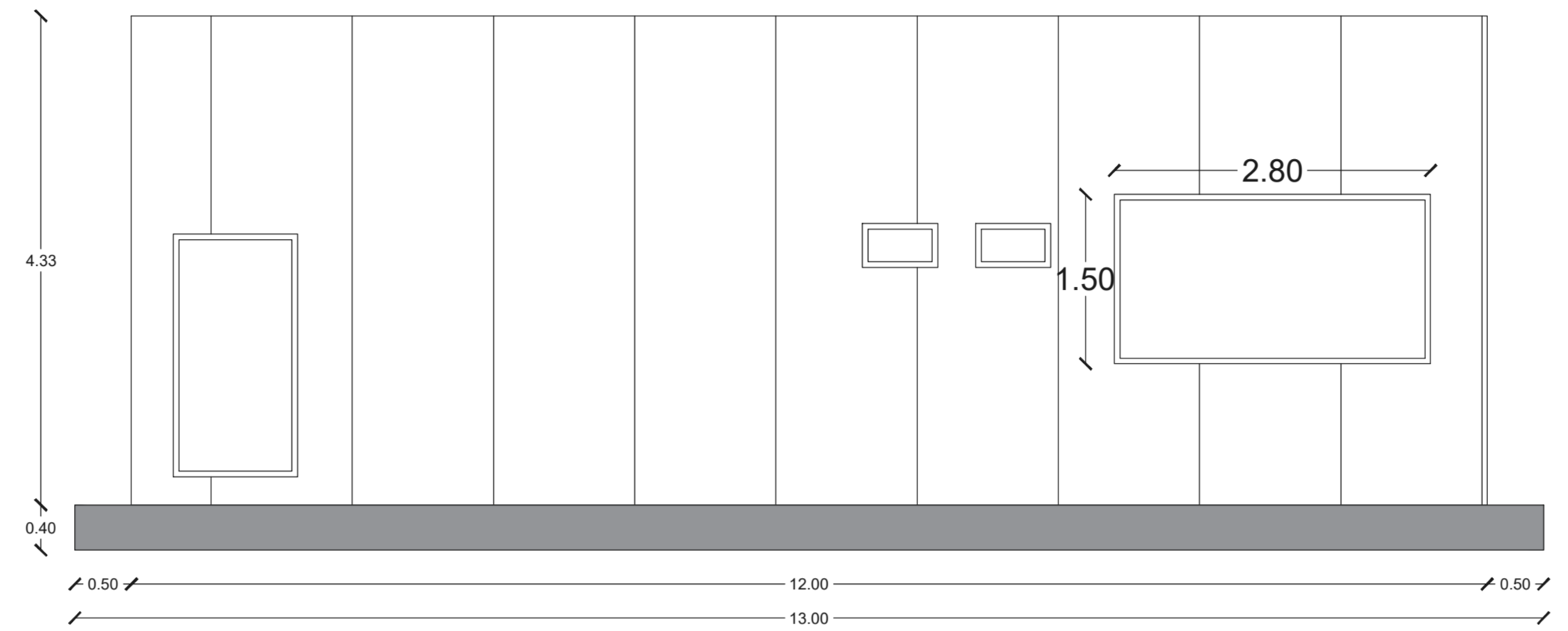


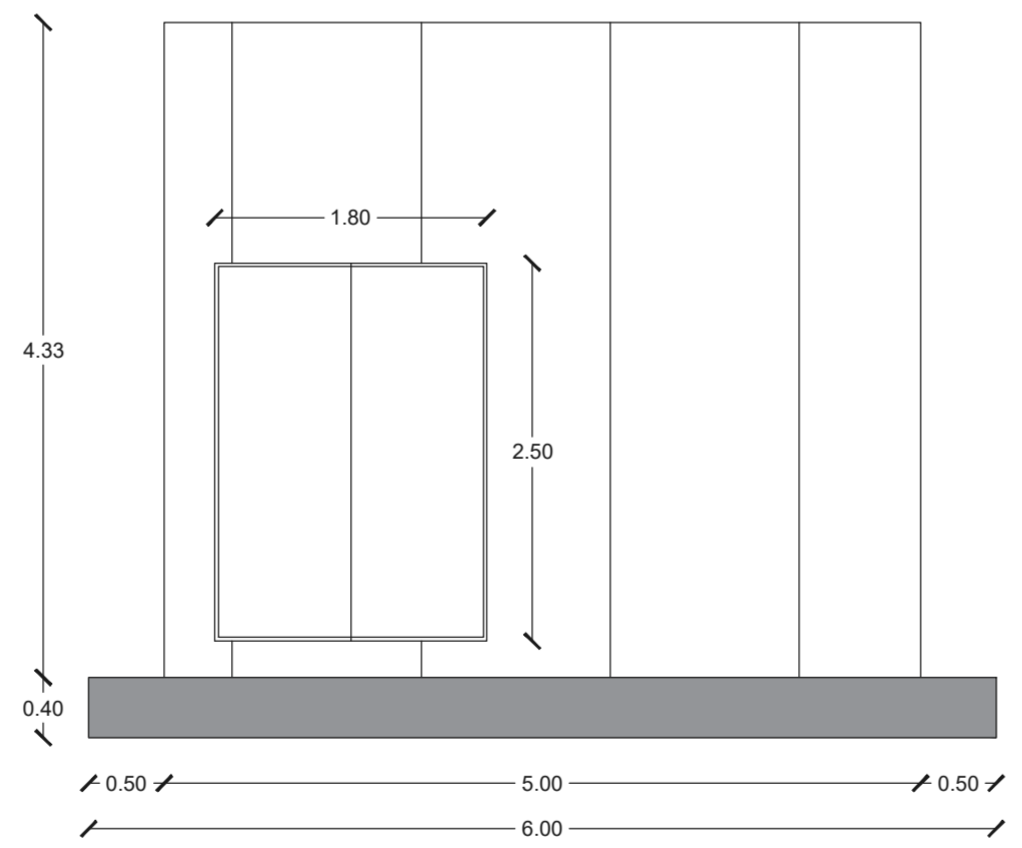
**Sezione IMHOFF A - A'**  
Scala 1:50



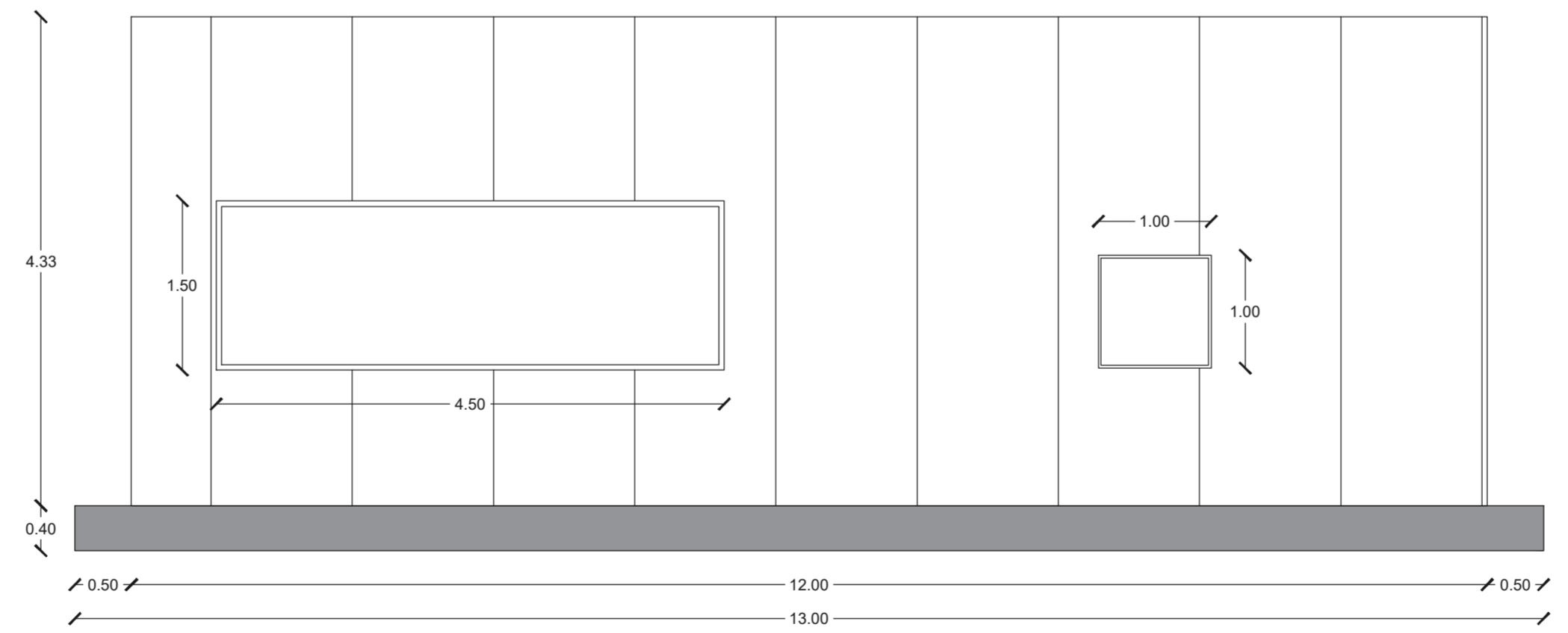
Prospetto A



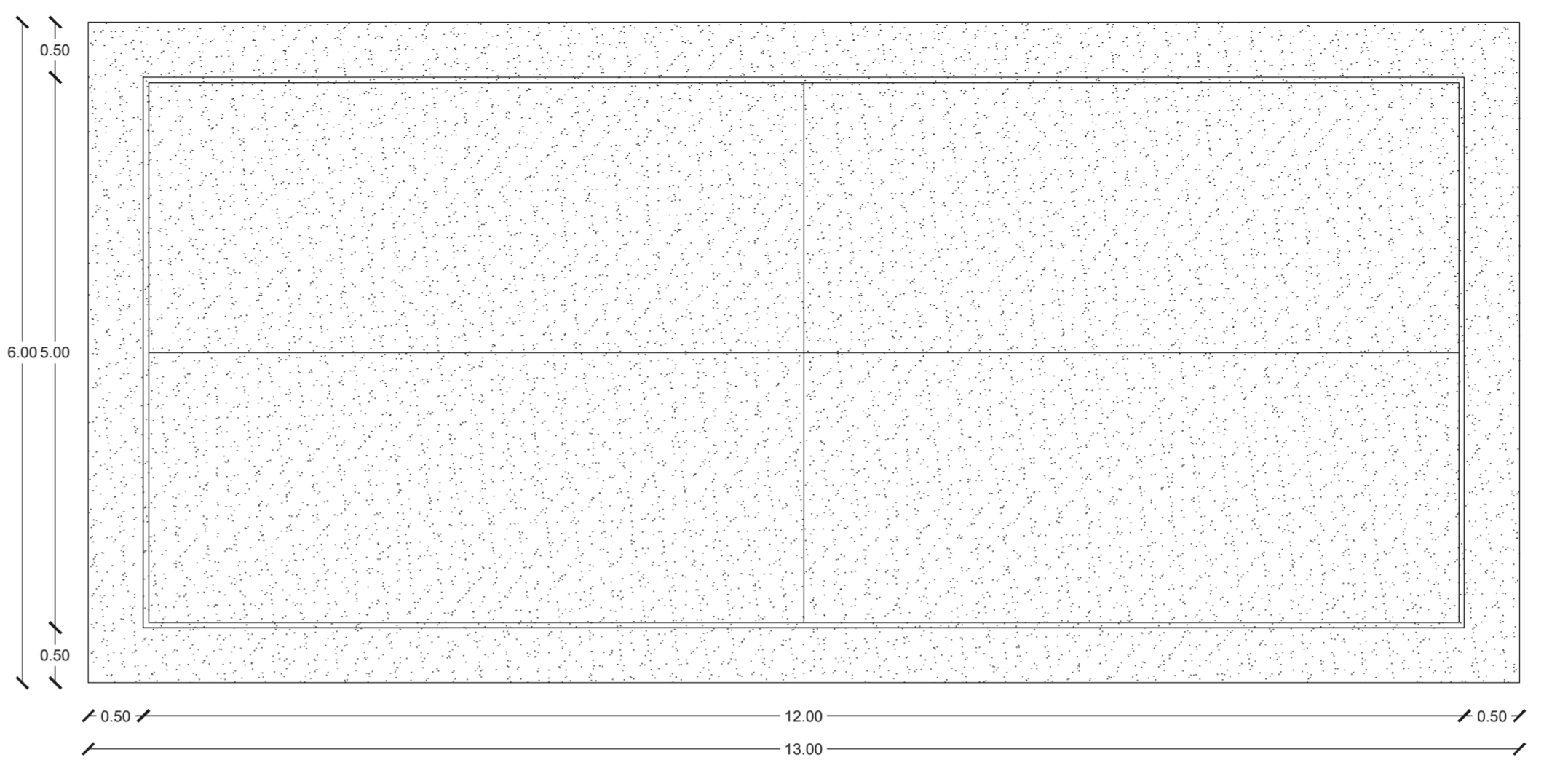
Prospetto D



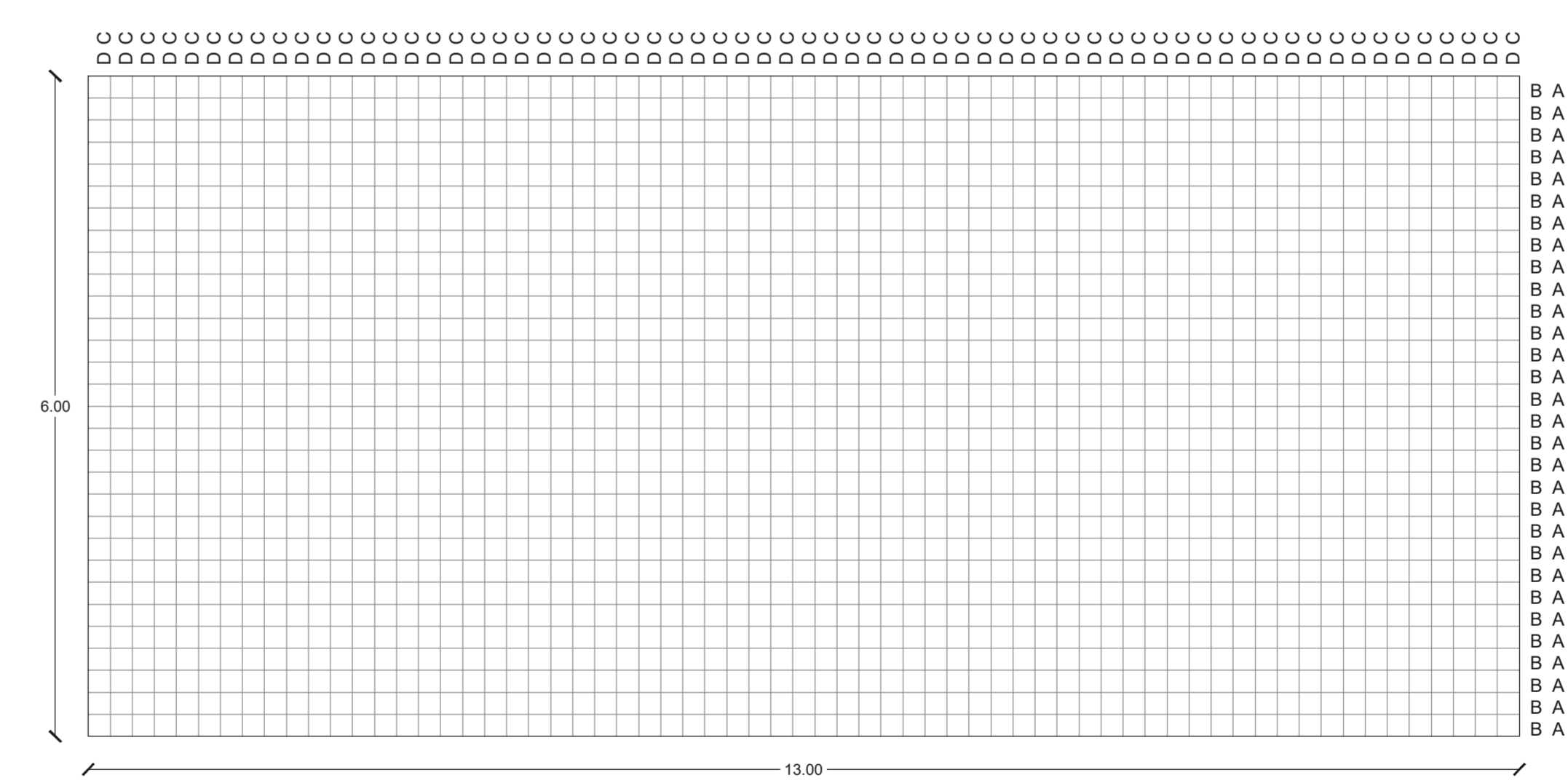
Prospetto C



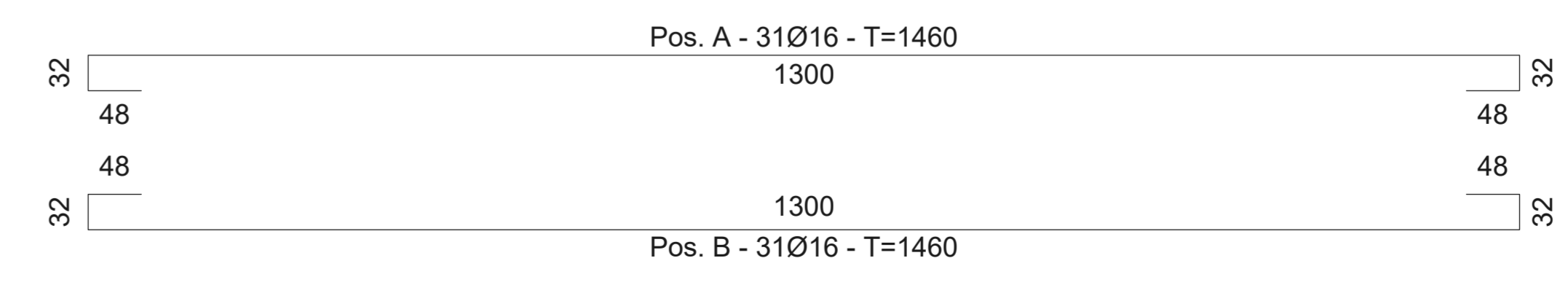
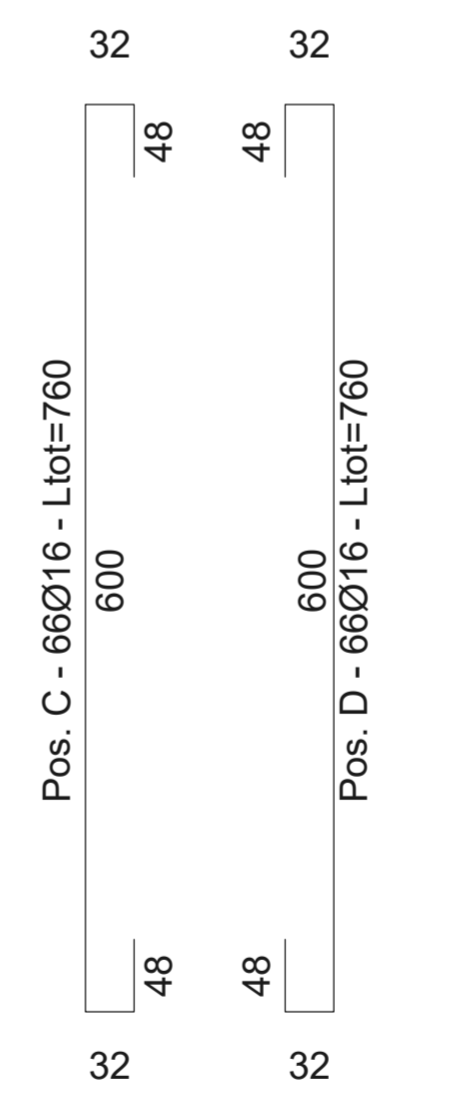
Prospetto B



Pianta piastra di fondazione



Strutturale: particolari costruttivi armatura



0	03-2022	PRIMA EMISSIONE	EG	VF	MG
REV.	DATA	DESCRIZIONE REVISIONE	REDATTO	VERIFICATO	APPROVATO

**REGIONE SICILIA**  
Provincia di Trapani  
COMUNI DI CASTELVETRANO E PARTANNA



**PROGETTO**  
**IMPIANTO AGRO-FOTOVOLTAICO "FAVARA"**  
PROGETTO PER LA REALIZZAZIONE DI UN IMPIANTO AGRO-FOTOVOLTAICO DI POTENZA PARI A 18,9 MWp E RELATIVE OPERE DI CONNESSIONE ALLA RTN. RICADENTI NEI COMUNI DI CASTELVETRANO E PARTANNA  
**PROGETTO DEFINITIVO**

**COMMITTENTE:**  
**X-ELIO**  
X-ELIO FAVARA S.r.l.  
Corso Vittorio Emanuele II, 246 - 00186 Roma  
P.I. 11823401006

**PROGETTISTA:**  
**HE** Hydro Engineering s.r.l.  
di Castellana e Partanna Galleso  
via Rossetti, 39  
91021 Alicamo (TP) Italy

**OGGETTO DELL'ELABORATO**  
(G) - Elaborati Grafici  
2 - Parco Agro-fotovoltaico  
3 - Opere Civili  
4.2 - Pianta, sezioni e particolari costruttivi Edificio Servizi

CODICE ELABORATO	SCALA	FOGLIO	FORMATO	CODIFICA PROGETTISTA
<b>PD - G.2.3.4.2</b>	1:50	1 di 1	A3x5	
ID ELABORATO (HE): XELI719PDGpld067R0	NOME FILE: G.2.3.4.2 - XELI719PDGpld067R0.dwg			