

LEGENDA

- Area impianto Fotovoltaico
- Limiti comunali
- D1 - Aziende, bagni, casali, cortili, fattorie, fondi, casene, masseria, robae rurali
- D2 - Case coloniche, depositi frumentari, magazzini, stalle
- Pozzo, Pozzo termale
- Aree di interesse archeologico
- Ferrovie storiche
- D5 - Abbeveratoi, cisteme, fontane, gabbie, norie o serie, pozzi, vasche
- Sorgente, sorgente termale
- E8 - Ponti, gallerie
- A1 - Torri
- E7 - Stazioni, caselli ferroviari, case cantoniere
- Regie trazzere
- Ferrovie storiche
- Paesaggi rurali
- Paesaggio delle serre
- Planure

N.B. Le aree campite sono state perimetrare a partire dai servizi WMS, Web Map Service, messi a disposizione dal Creportale della Regione Sicilia

0	03-2022	PRIMA EMISSIONE	AC	GL	MG
REV	DATA	DESCRIZIONE REVISIONE	REDATTO	VERIFICATO	APPROVATO

REGIONE SICILIA
 Provincia di Trapani
 COMUNI DI CASTELVETRANO E PARTANNA



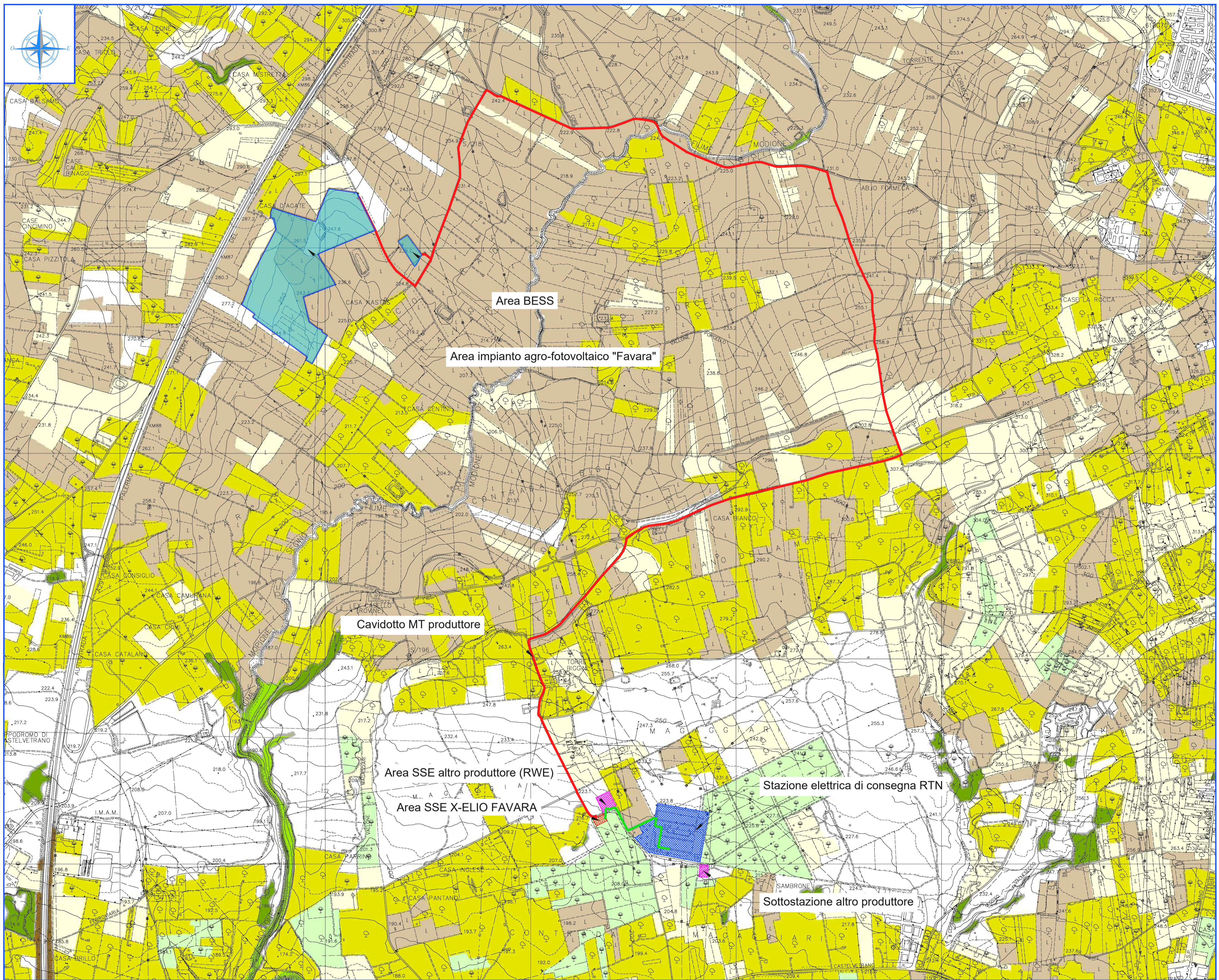
PROGETTO
IMPIANTO AGRO-FOTOVOLTAICO "FAVARA"
 PROGETTO PER LA REALIZZAZIONE DI UN IMPIANTO AGRO-FOTOVOLTAICO DI POTENZA PARI A 18,9 MWp E
 RELATIVE OPERE DI CONNESSIONE ALLA RTN, RICADENTI NEI COMUNI DI CASTELVETRANO E PARTANNA
PROGETTO DEFINITIVO

COMMITTENTE:
X-ELIO
 X-ELIO FAVARA S.r.l.
 Corso Vittorio Emanuele II, 305 - 00186 Roma
 P.I. 116234061006

PROGETTISTA:
HE Hydro Engineering s.r.l.
 di Damiano e Mariano Galbo
 via Rossotti, 39
 91013 Alcamo (TP) Italy

OGGETTO DELL'ELABORATO
 (G) - Elaborati Grafici
 4 - Studio di impatto ambientale
 5 - Componenti del paesaggio

CODICE ELABORATO	SCALA	FOGLIO	FORMATO	CODIFICA PROGETTISTA
PD - G.4.5	1:10.000	1 di 2	A1	
ID ELABORATO (HE): XELI719PDGpl104R0	NOME FILE: G.4.5-XELI719PDGpl104R0.dwg			



LEGENDA

- Area impianto Fotovoltaico
- Limiti comunali
- paesaggio agrario
 - paesaggio delle colture erbacee
 - colture arboree
 - vigneti
- vegetazione forestale
 - Formazioni pioniere e secondarie
 - Leccete
 - Pinete di pini mediterranei
 - Querceti di rovera e roverella
 - Sugherete
 - Macchie e arbusti mediterranei
 - Formazioni igarie
 - Rimboschimenti

N.B. Le aree campite sono state perimetrate a partire dai servizi WMS, Web Map Service, messi a disposizione dal Geoportale della Regione Siciliana

REV	DATA	DESCRIZIONE REVISIONE	REDDATO	VERIFICATO	APPROVATO
0	03-2022	PRIMA EMISSIONE	AC	GL	MG

REGIONE SICILIA
 Provincia di Trapani
 COMUNI DI CASTELVETRANO E PARTANNA



PROGETTO
IMPIANTO AGRO-FOTOVOLTAICO "FAVARA"
 PROGETTO PER LA REALIZZAZIONE DI UN IMPIANTO AGRO-FOTOVOLTAICO DI POTENZA PARI A 18,9 MWp E
 RELATIVE OPERE DI CONNESSIONE ALLA RTN, RICADENTI NEI COMUNI DI CASTELVETRANO E PARTANNA
PROGETTO DEFINITIVO

COMMITTENTE:

X-ELIO
 X-ELIO FAVARA S.r.l.
 Corso Vittorio Veneto 1, 00186 Roma
 P.I. 116234061006

PROGETTISTA:

HE Hydro Engineering s.s.
 di Damiano e Mariano Galbo
 via Rossotti, 39
 91033 Alcamo (TP) Italy

TUV

OGGETTO DELL'ELABORATO

(G) - Elaborati Grafici
 4 - Studio di impatto ambientale
 5 - Componenti del paesaggio

CODICE ELABORATO	SCALA	FOGLIO	FORMATO	CODIFICA PROGETTISTA
PD - G.4.5	1:10.000	2 di 2	A1	

ID ELABORATO (HE): XELI719PDGpl104R0 NOME FILE: G.4.5-XELI719PDGpl104R0.dwg