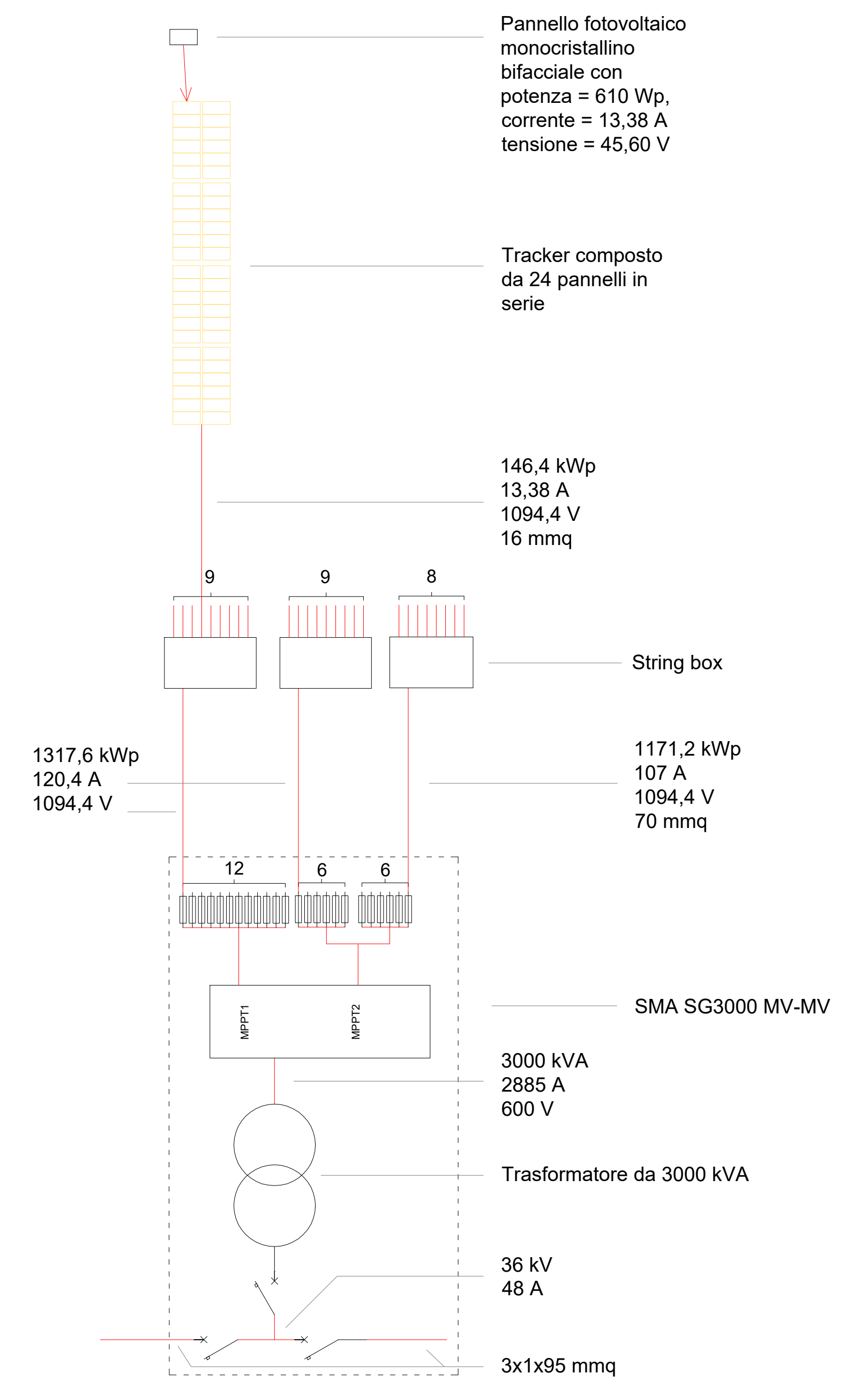




## SCHEMA A BLOCCHI DELLA PRODUZIONE DI ENERGIA

CABINE: 1:6



### LEGENDA

- AREA CATASTALMENTE DISPONIBILE
- AREA LORDA DI IMPIANTO
- RECINZIONE IN PROGETTO
- VIABILITA' INTERNA ESISTENTE
- VIABILITA' INTERNA DI PROGETTO
- FASCIA DI MITIGAZIONE ESTERNA
- CABINA AT DI RACCOLTA E DI CONSEGNA
- CABINA POWER STATION
- CABINA UFFICIO MAGAZZINO
- POZZETTO CENTRALIZZATO
- TRACKER 2X24 PANNELLI
- TRACKER 2X12 PANNELLI
- LINEA DI CONNESSIONE AT
- LINEA AT INTERNA AL CAMPO FV
- LINEA BT

| 0    | Prima Emissione | ICMB    | GG         | GC        | 07/2022 |
|------|-----------------|---------|------------|-----------|---------|
| Rev. | Descrizione     | Redatto | Verificato | Approvato | Data    |

**Proponente:** TEP RENEWABLES (MONREALE PV) S.R.L.  
Viale Shakesperare, 71 - 00144 Roma  
P.IVA e C.F. 16627971001 - REA RM - 1666530

**Progetto:** IMPIANTO FOTOVOLTAICO A TERRA (AGRIVOLTAICO)  
COLLEGATO ALLA RTN  
POTENZA NOMINALE 18,82 MWp  
POTENZA IN IMMISSIONE 16,2 MW  
Comuni di Monreale (PA)

**PROGETTO DEFINITIVO**  
Art.23 del D.Lgs 152/2006 e ss. mm. ii

**Progettisti:** ING. MATTEO BERTONERI iscritto all'Ordine degli Ingegneri della Provincia di Massa Carrara al n. 669 sez. A

**Tavola:** LAYOUT DI PROGETTO CON DETTAGLIO CAMPI

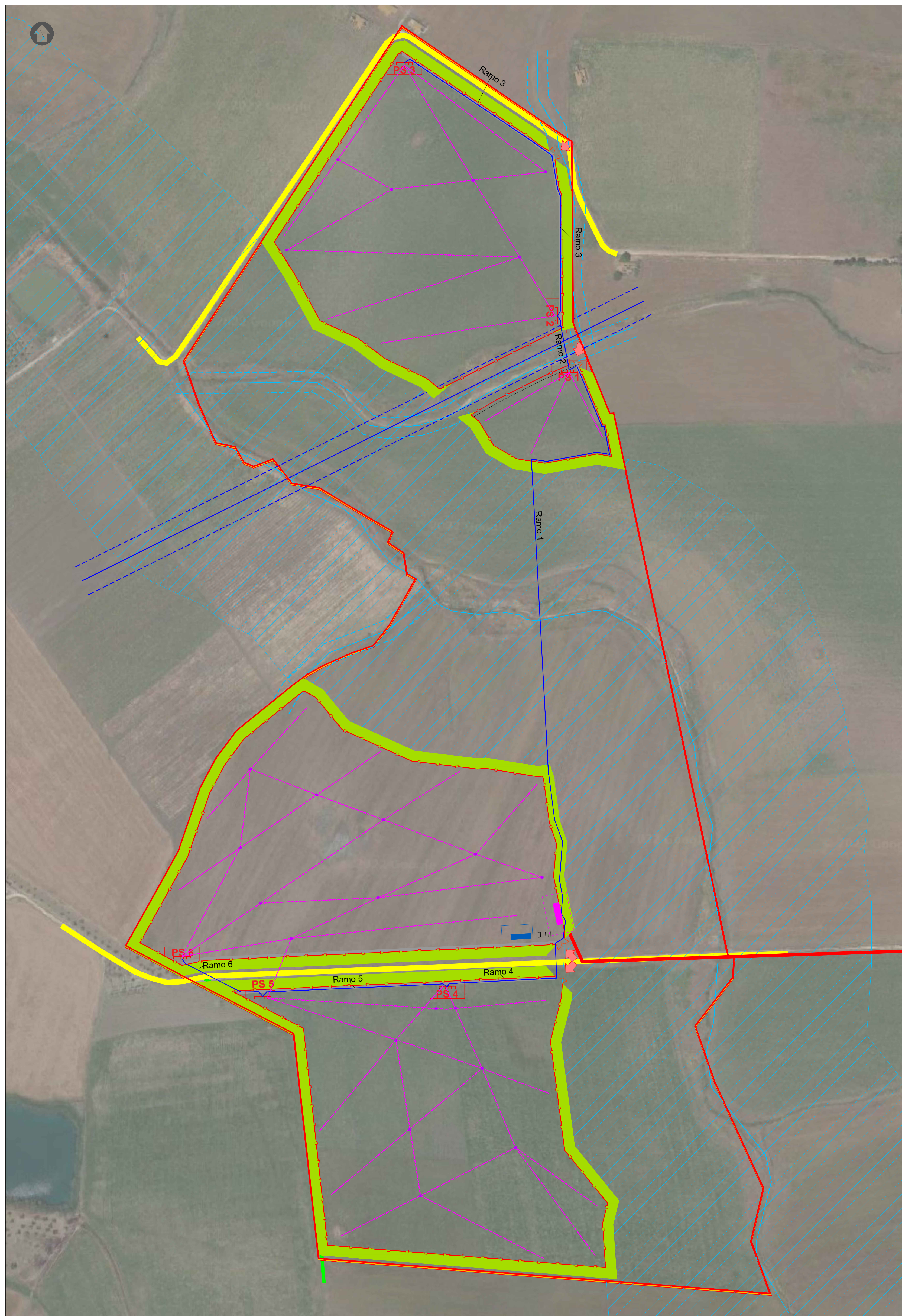
**Tav. n°:** PI-T01-1

**Rif:** 21-00029-IT-MONREALE\_PI-T01

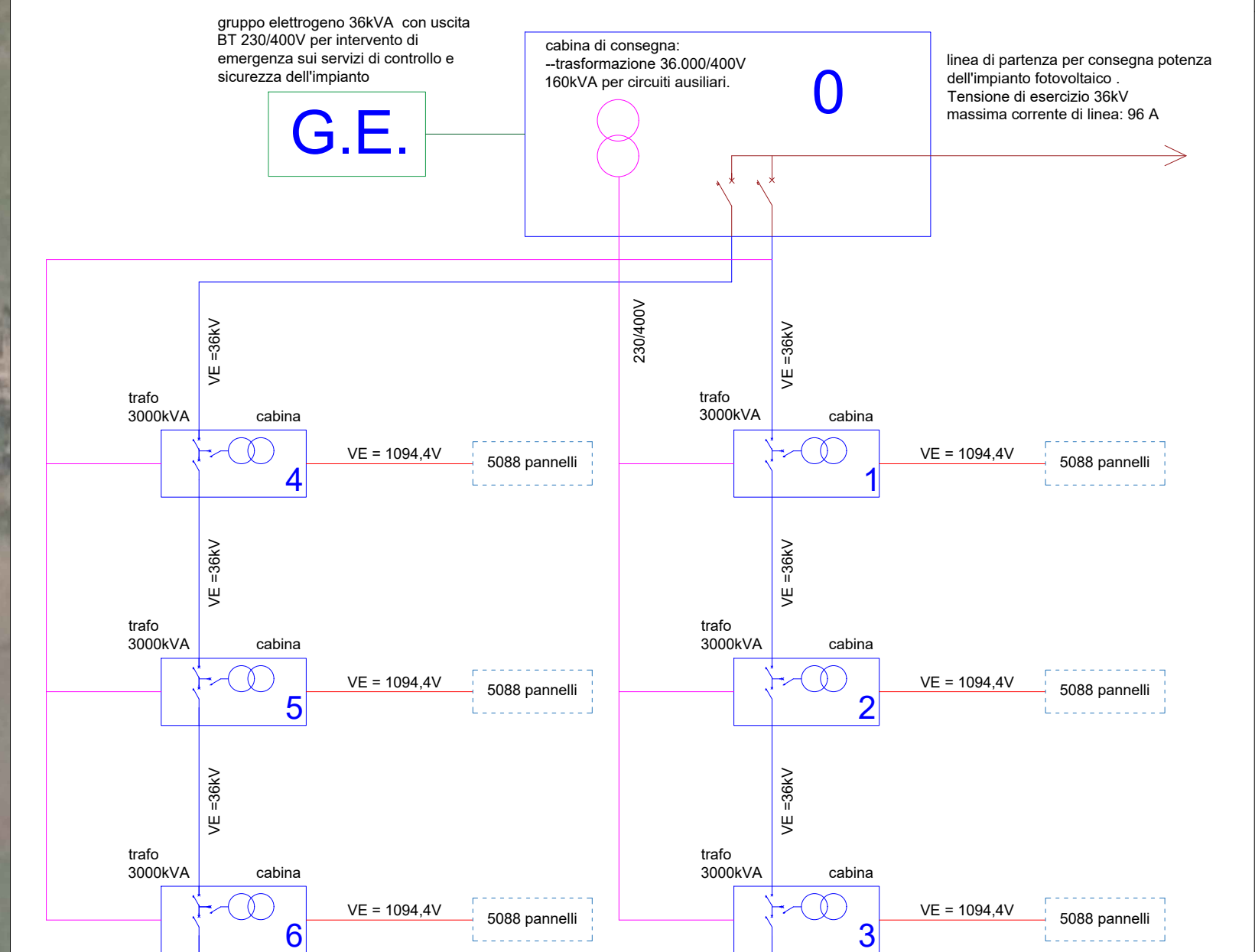
**Scala:** 1:3000

E' VIETATA LA RIPRODUZIONE DI QUESTO DOCUMENTO SENZA PREVENTIVA AUTORIZZAZIONE SCRITTA DELLA TEP RENEWABLES ITALIA S.R.L.





### SCHEMA A BLOCCHI DELLA DISTRIBUZIONE FRA LE VARIE CABINE



|          | corrente AT in arrivo | corrente AT in partenza | inverter + trasformatore | string-box allacciati |
|----------|-----------------------|-------------------------|--------------------------|-----------------------|
|          | A                     | A                       | kVA                      | numero                |
| cabina 0 | 144                   | 288                     | 18000                    | 144                   |
| PS1      | 96                    | 144                     | 3000                     | 24                    |
| PS2      | 48                    | 96                      | 3000                     | 24                    |
| PS3      | 0                     | 48                      | 3000                     | 24                    |
| PS4      | 96                    | 144                     | 3000                     | 24                    |
| PS5      | 48                    | 96                      | 3000                     | 24                    |
| PS6      | 0                     | 48                      | 3000                     | 24                    |

| ramo | corrente in transito | sezione cavo | portata | impedenza | lunghezza | caduta di tensione del ramo | caduta di tensione percentuale della tratta |
|------|----------------------|--------------|---------|-----------|-----------|-----------------------------|---|
|      | A                    | mmq          | A       | Ohm/m     | m         | %                           | %   |
| 1    | 144                  | 95           | 594     | 0,258     | 620       | 0,8082%                     | 0,81%                                       |
| 2    | 96                   | 95           | 594     | 0,258     | 65        | 0,0565%                     | 0,86%                                       |
| 3    | 48                   | 95           | 594     | 0,258     | 320       | 0,1390%                     | 1,00%                                       |
| 4    | 144                  | 95           | 594     | 0,258     | 195       | 0,2542%                     | 0,25%                                       |
| 5    | 96                   | 95           | 594     | 0,258     | 193       | 0,1677%                     | 0,42%                                       |
| 6    | 48                   | 95           | 594     | 0,258     | 99        | 0,0430%                     | 0,46%                                       |

nota: si è prefissata una caduta di tensione non superiore al 1% per non avere eccessiva energia dispersa, per cui in alcuni rami delle tratte dovrà essere aumentata la sezione.

#### LEGENDA

- AREA CATASTALMENTE DISPONIBILE
- AREA LORDA DI IMPIANTO
- RECINZIONE IN PROGETTO
- VIABILITA' INTERNA ESISTENTE
- VIABILITA' INTERNA DI PROGETTO
- FASCIA DI MITIGAZIONE ESTERNA
- CABINA AT DI RACCOLTA E DI CONSEGNA
- CABINA POWER STATION
- CABINA UFFICIO MAGAZZINO
- POZZETTO CENTRALIZZATO
- LINEA DI CONNESSIONE AT
- LINEA AT INTERNA AL CAMPO FV
- LINEA BT

| Rev. | Prima Emissione | IC/MB   | GG         | GC        | 07/2022 |
|------|-----------------|---------|------------|-----------|---------|
|      | Descrizione     | Redatto | Verificato | Approvato | Data    |
| 0    |                 |         |            |           |         |

Proponente: **tep** renewable energies  
 TEP RENEWABLES (MONREALE PV) S.R.L.  
 Viale Shakesperare, 71 - 00144 Roma  
 P.IVA e C.F. 16627971001- REA RM - 1666530

Progetto: IMPIANTO FOTVOLTAICO A TERRA (AGRIVOLTAICO) COLLEGATO ALLA RTN  
 POTENZA NOMINALE 18.62 MWp  
 POTENZA IN IMMISSIONE 16,2 MW  
 Comuni di Monreale (PA)

PROGETTO DEFINITIVO  
 Art.23 del D.Lgs 152/2006 e ss. mm. ii

Progettisti: ING. MATTEO BERTONERI Iscritto all'Ordine degli Ingegneri della Provincia di Massa Carrara al n. 669 sez. A

Tavola: LAYOUT DI PROGETTO CON DETTAGLIO CAMPI  
 Tav. n°: PI-T01-2  
 Scala: 1:3000

Rif. 21-00029-IT-MONREALE\_PI-T01  
 E' VIETATA LA RIPRODUZIONE DI QUESTO DOCUMENTO SENZA PREVENTIVA AUTORIZZAZIONE SCRITTA DELLA TEP RENEWABLES ITALIA S.R.L.