

- Legenda**
- Cavidotto AT 36 kV Interrato
 - Elettrodotti interrati AT 220kV
 - Linea esistente 220kV "Partinico - Partanna"
 - Tratto da demolire Linea esistente 220kV "Partinico - Partanna"
 - Nuovi raccordi alla SE 220kV (Verso SET 220/150kV "Partinico")
 - Nuovi raccordi alla SE 220kV (Verso SET 220/150kV "Partanna")
 - Area di Impianto
 - SE Monreale 220kV
 - Nuova SE 220/36kV
 - DPA

0	Prima Emissione	3E	GG	GC	Luglio 2022
Rev.	Descrizione	Redatto	Verificato	Approvato	Data

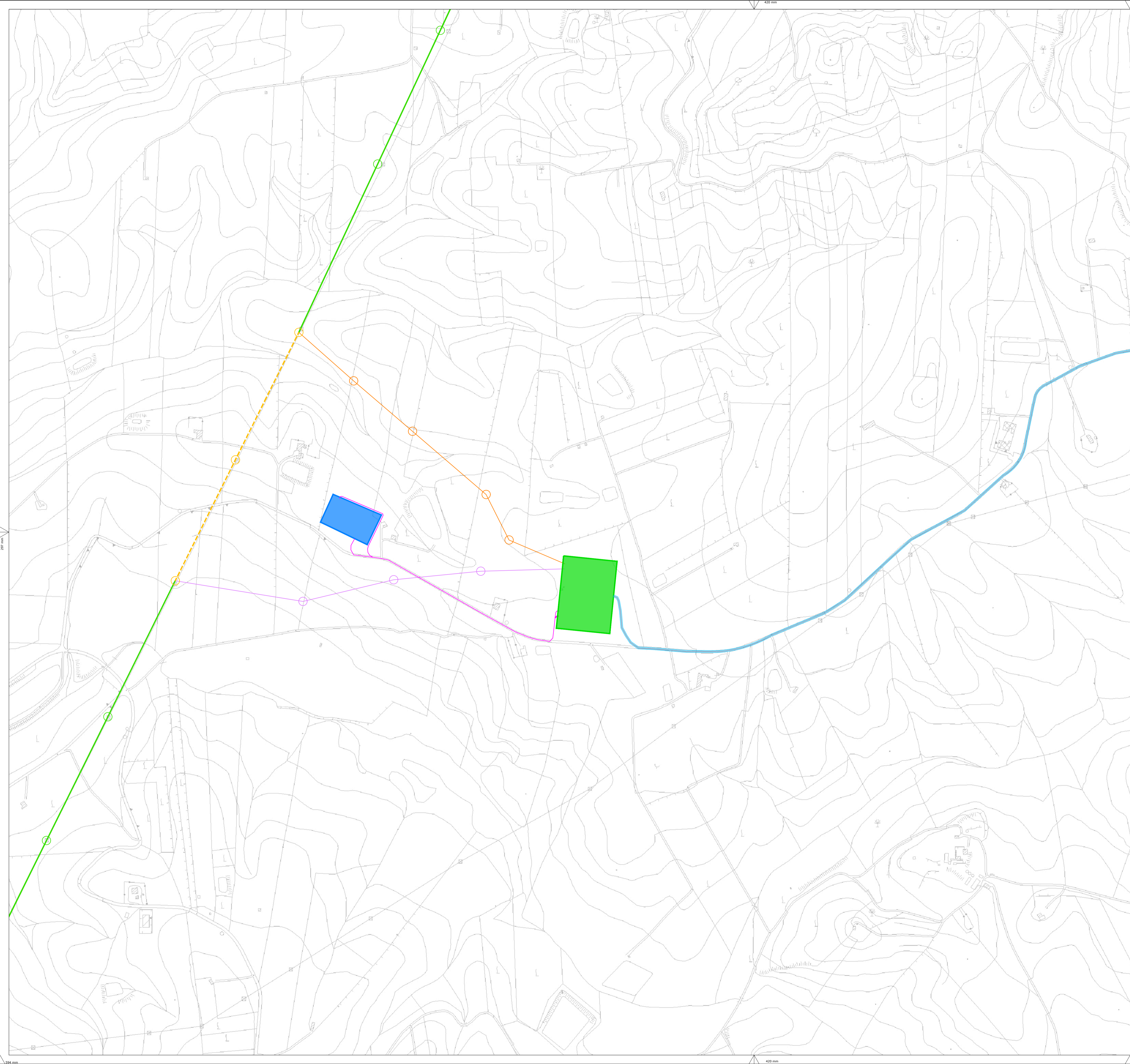
Proponente: 	TEP RENEWABLES (MONREALE PV) S.R.L. Viale Shakesperare, 71 - 00144 Roma P.IVA e C.F 16627971001- REA RM - 1666530	
Progetto: IMPIANTO FOTOVOLTAICO A TERRA (AGRIVOLTAICO) COLLEGATO ALLA RTN POTENZA NOMINALE 18.62 MWp POTENZA IN IMMISSIONE 16.2 MW Comuni di Monreale (PA)		
PROGETTO DEFINITIVO Art.23 del D.Lgs 152/2006 e ss. mm. ii		
Progettisti: Ing. Giovanni Antonio Saraceno - Iscritto all'Ordine degli Ingegneri di Reggio Calabria al n. 1629		
Tavola: COROGRAFIA SU CTR CON DPA - OPERE DI INTERCONNESSIONE		Tav. n°: PC-T01
Rif: 21-00029-IT-MONREALE_PC-T01		Scala: 1:25.000
È VIETATA LA RIPRODUZIONE DI QUESTO DOCUMENTO SENZA PREVENTIVA AUTORIZZAZIONE SCRITTA DELLA TEP RENEWABLES ITALIA S.R.L.		



- Legenda**
- Cavidotto AT 36 kV Interrato
 - Elettrodotti interrati AT 220kV
 - Linea esistente 220kV "Partinico - Partanna"
 - o- Tratto da demolire Linea esistente 220kV "Partinico - Partanna"
 - o Nuovi raccordi alla SE 220kV (Verso SET 220/150kV "Partinico")
 - o Nuovi raccordi alla SE 220kV (Verso SET 220/150kV "Partanna")
 - Area di Impianto
 - SE Monreale 220kV
 - Nuova SE 220/36kV
 - DPA

0	Prima Emissione	SE	GG	GC	Luglio 2022
Rev.	Descrizione	Redatto	Verificato	Approvato	Data

Proponente: 	TEP RENEWABLES (MONREALE PV) S.R.L. Viale Shakesperare, 71 - 00144 Roma P.IVA e C.F 16627971001- REA RM - 1666530	
Progetto: IMPIANTO FOTOVOLTAICO A TERRA (AGRIVOLTAICO) COLLEGATO ALLA RTN POTENZA NOMINALE 18.62 MWp POTENZA IN IMMISSIONE 16.2 MW Comuni di Monreale (PA)		
PROGETTO DEFINITIVO Art.23 del D.Lgs 152/2006 e ss. mm. ii		
Progettisti: Ing. Giovanni Antonio Saraceno - Iscritto all'Ordine degli Ingegneri di Reggio Calabria al n. 1629		
Tavola: COROGRAFIA SU CTR CON DPA - OPERE DI INTERCONNESSIONE		Tav. n°: PC-T01
Rif: 21-00029-IT-MONREALE_PC-T01		Scala: 1:25.000
È VIETATA LA RIPRODUZIONE DI QUESTO DOCUMENTO SENZA PREVENTIVA AUTORIZZAZIONE SCRITTA DELLA TEP RENEWABLES ITALIA S.R.L.		



- Legenda**
- Cavidotto AT 36 kV Interrato
 - Elettrodotti interrati AT 220kV
 - Linea esistente 220kV "Partinico - Partanna"
 - - -○- - - Tratto da demolire Linea esistente 220kV "Partinico - Partanna"
 - Nuovi raccordi alla SE 220kV (Verso SET 220/150kV "Partinico")
 - Nuovi raccordi alla SE 220kV (Verso SET 220/150kV "Partanna")
 - Area di Impianto
 - SE Monreale 220kV
 - Nuova SE 220/36kV
 - DPA

0	Prima Emissione	SE	GG	GC	Luglio 2022
Rev.	Descrizione	Redatto	Verificato	Approvato	Data

Proponente: 	TEP RENEWABLES (MONREALE PV) S.R.L. Viale Shakesperare, 71 - 00144 Roma P.IVA e C.F 16627971001- REA RM - 1666530	
Progetto: IMPIANTO FOTOVOLTAICO A TERRA (AGRIVOLTAICO) COLLEGATO ALLA RTN POTENZA NOMINALE 18.62 MWp POTENZA IN IMMISSIONE 16.2 MW Comuni di Monreale (PA)		
PROGETTO DEFINITIVO Art.23 del D.Lgs 152/2006 e ss. mm. ii		
Progettisti: Ing. Giovanni Antonio Saraceno - Iscritto all'Ordine degli Ingegneri di Reggio Calabria al n. 1629		
Tavola: COROGRAFIA SU CTR CON DPA - OPERE DI INTERCONNESSIONE		Tav. n°: PC-T01
Rif: 21-00029-IT-MONREALE_PC-T01		Scala: 1:25.000
È VIETATA LA RIPRODUZIONE DI QUESTO DOCUMENTO SENZA PRESENTAZIONE AUTORIZZAZIONE SCRITTA DELLA TEP RENEWABLES ITALIA S.R.L.		