



REGIONE  
SICILIA



PROVINCIA  
PALERMO



COMUNE DI  
CASTELLANASICULA

OGGETTO:

PROGETTO DEFINITIVO PER LA REALIZZAZIONE DI UN IMPIANTO AGRI-VOLTAICO  
DI POTENZA NOMINALE 31.047,8 kWp E RELATIVE OPERE DI CONNESSIONE  
ALLA RTN IN LOC. TUDIA, COMUNE DI CASTELLANA SICULA (PA)

ELABORATO:

## RELAZIONE FOTOGRAFICA



PROPONENTE:



SPK Sole S.r.l.  
VIALE ABRUZZI 94  
20131 - MILANO (MI)  
P.IVA - 12327840968  
REA - MI - 2654565

PROGETTAZIONE:



Ing. Carmen Martone  
Iscr. n. 1872  
Ordine Ingegneri Potenza  
C.F. MRTCMN73D56H703E



EGM PROJECT SRL



Geol. Raffaele Nardone  
Iscr. n. 243  
Ordine Geologi Basilicata  
C.F. NRDRFL71H04A509H

EGM PROJECT S.R.L.  
VIA VERRASTRO 15/A  
85100- POTENZA (PZ)  
P.IVA 02094310766  
REA PZ-206983

Livello prog.	Cat. opera	N° . prog.elaborato	Tipo elaborato	N° foglio	Tot. fogli	Nome file	Scala
PD	I.IF	2	R			RS06REL0041A0	
REV.	DATA	DESCRIZIONE			ESEGUITO	VERIFICATO	APPROVATO
00	NOVEMBRE 2022	Emissione				Ing. Carmen Martone EGM Project	Ing. Carmen Martone EGM Project

## RELAZIONE FOTOGRAFICA

Figure 1- planimetria area impianto con ubicazione punti ripresa fotografica ..... **Errore. Il segnalibro non è definito.**

Figure 2- planimetria area impianto con ubicazione punti ripresa fotografica ..... **Errore. Il segnalibro non è definito.**

Figure 3- IMG_1408.JPG .....	5
Figure 4- IMG_1413.JPG .....	5
Figure 5- IMG_1419.JPG .....	6
Figure 6- IMG_1423.JPG .....	6
Figure 7- IMG_1429.JPG .....	7
Figure 8- IMG_1434.JPG .....	7
Figure 9- IMG_1445.JPG .....	8
Figure 10- IMG_1473.JPG .....	8
Figure 11- IMG_1475.JPG .....	9
Figure 12- IMG_1480.JPG .....	9
Figure 13- IMG_1484.JPG .....	10
Figure 14- IMG_1495.JPG .....	10
Figure 15- IMG_1496.JPG .....	11
Figure 16- IMG_1506.JPG .....	11
Figure 17- IMG_1512.JPG .....	12
Figure 18- IMG_1521.JPG .....	12
Figure 19- IMG_1538.JPG .....	13
Figure 20- IMG_4917.JPG .....	13
Figure 21- IMG_4919.JPG .....	14
Figure 22- IMG_4921.JPG .....	14
Figure 23- IMG_4922.JPG .....	15
Figure 24- IMG_4923.JPG .....	15
Figure 25- IMG_4925.JPG .....	16
Figure 26- IMG_4926.JPG .....	16
Figure 27- IMG_4928.JPG .....	17

	<p>PROGETTO DEFINITIVO PER LA REALIZZAZIONE DI UN PARCO AGRIVOLTAICO A TERRA DELLA POTENZA DI 31 MW IN LOCALITA' TUDIA NEL COMUNE DI CASTELLANA SICULA (PA)</p> <p><b>RELAZIONE FOTOGRAFICA</b></p>	<p>DATA: NOVEMBRE 2022 Pag. 3 di 17</p>
---	---	---

## 1. Premessa

L'area oggetto di studio della seguente relazione fotografica ricade nel territorio comunale di Castellana Sicula (PA), posizionata a circa 4 km in direzione Nord-Ovest rispetto al nucleo urbano, è compresa fra 650 m e 850 m sul livello del mare e ricade completamente all'interno del comune di Castellana Sicula nella provincia di Palermo.



Planimetria su ortofoto dell'area di intervento con indicazione dei punti di ripresa fotografica

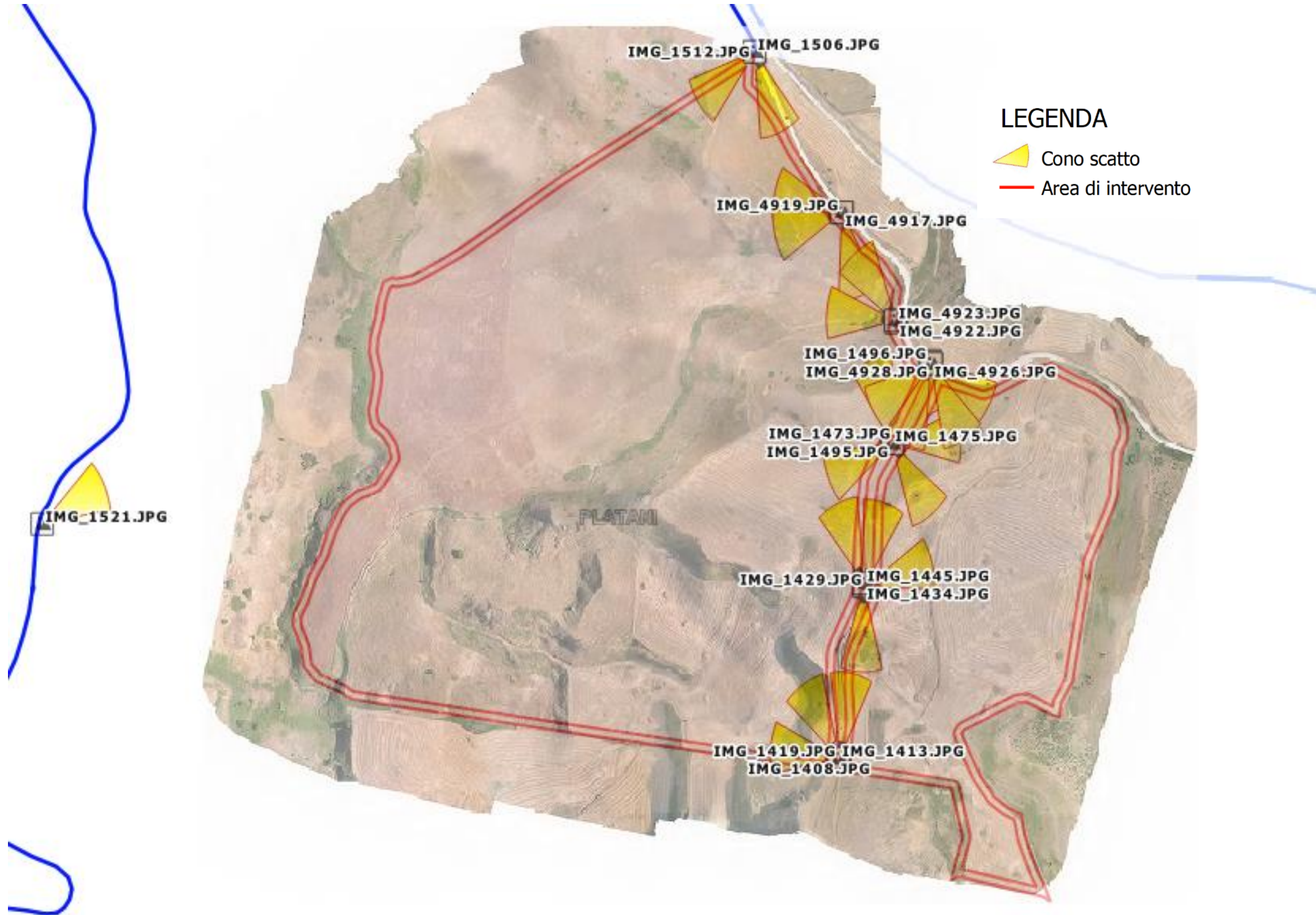


Figure 1





Figure 2- IMG\_1408.JPG



Figure 3- IMG\_1413.JPG





Figure 4- IMG\_1419.JPG



Figure 5- IMG\_1423.JPG





Figure 6- IMG\_1429.JPG



Figure 7- IMG\_1434.JPG





Figure 8- IMG\_1445.JPG



Figure 9- IMG\_1473.JPG





Figure 10- IMG\_1475.JPG



Figure 11- IMG\_1480.JPG





Figure 12- IMG\_1484.JPG



Figure 13- IMG\_1495.JPG





Figure 14- IMG\_1496.JPG



Figure 15- IMG\_1506.JPG





Figure 16- IMG\_1512.JPG



Figure 17- IMG\_1521.JPG





Figure 18- IMG\_1538.JPG



Figure 19- IMG\_4917.JPG





Figure 20- IMG\_4919.JPG



Figure 21- IMG\_4921.JPG





Figure 22- IMG\_4922.JPG



Figure 23- IMG\_4923.JPG





Figure 24- IMG\_4925.JPG



Figure 25- IMG\_4926.JPG



Figure 26- IMG\_4928.JPG