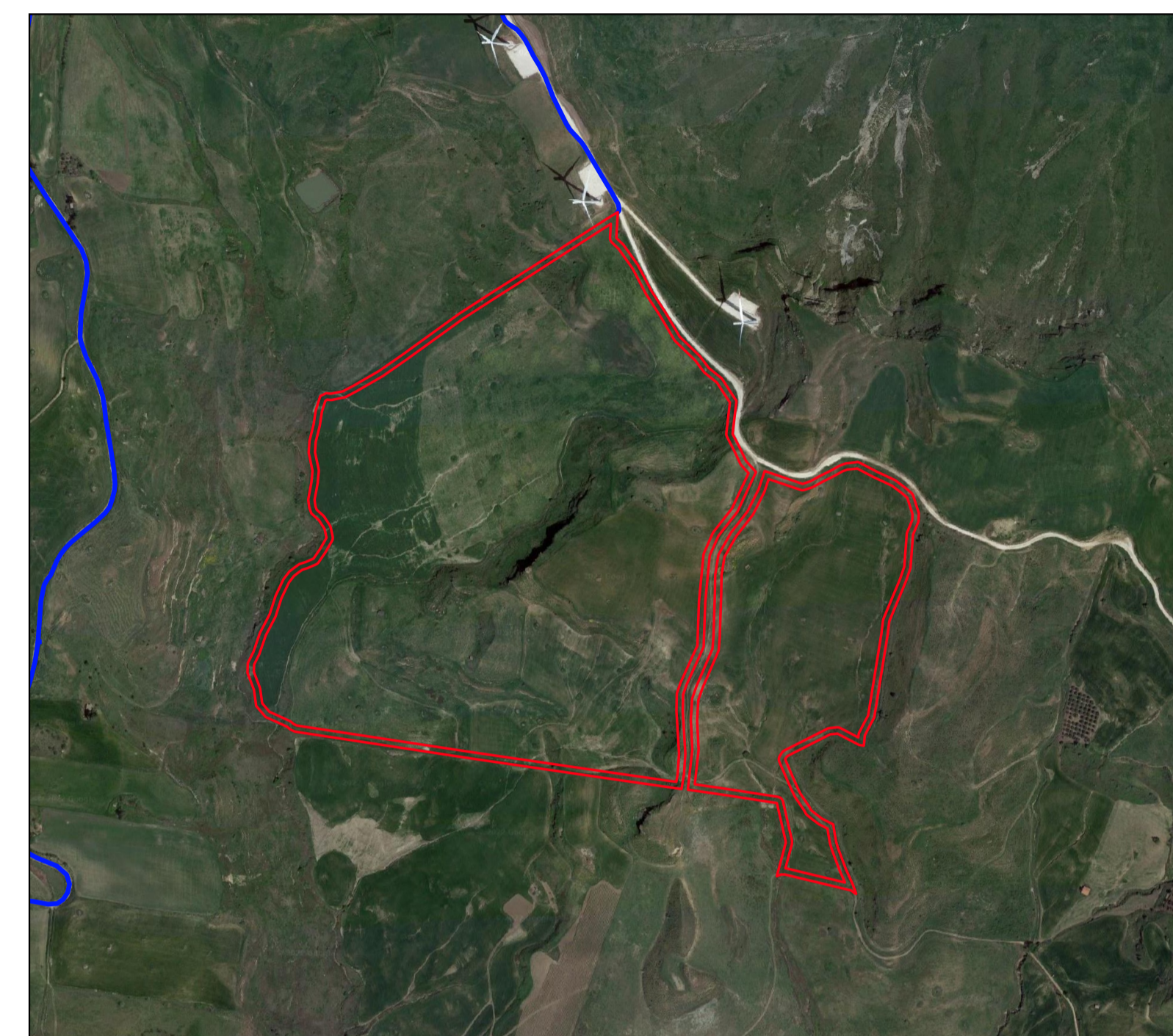


LEGENDA

- Area campo FV
- Cavidotto
- Sottostazione



REGIONE
SICILIA



PROVINCIA
PALERMO



COMUNE DI
CASTELLANA SICULA

OGGETTO:

PROGETTO DEFINITIVO PER LA REALIZZAZIONE DI UN IMPIANTO AGRI-VOLTAICO DI POTENZA NOMINALE 31.047,8 kWp E RELATIVE OPERE DI CONNESSIONE ALLA RTN IN LOC. TUDIA, COMUNE DI CASTELLANA SICULA (PA)

ELABORATO:

INQUADRAMENTO IMPIANTO FOTOVOLTAICO SU ORTOFOTO



PROPONENTE:



SPK Sole S.r.l.
VIALE ABRUZZI 94
20131 - MILANO (MI)
P.IVA - 12327840968
REA - MI - 2654565

PROGETTAZIONE:

Ing. Carmen Martone
Iscr. n. 1872
Ordine Ingegneri Potenza
C.F. MRDCM73056H703E



EGM PROJECT S.R.L.
VIA VERRASTRO 15/A
85100 - POTENZA (PZ)
P.IVA 02094310766
REA PZ-206983

Livello prog.	Cat. opera	N°. prog.elaborato	Tipo elaborato	N° foglio	Tot. fogli	Nome file	Scala
PD	I.IF	46	D			RS06EDP0085A0	1: 2000

REV.	DATA	DESCRIZIONE	ESEGUITO	VERIFICATO	APPROVATO
00	NOVEMBRE 2022	Emissione			

SCALA 1: 20000