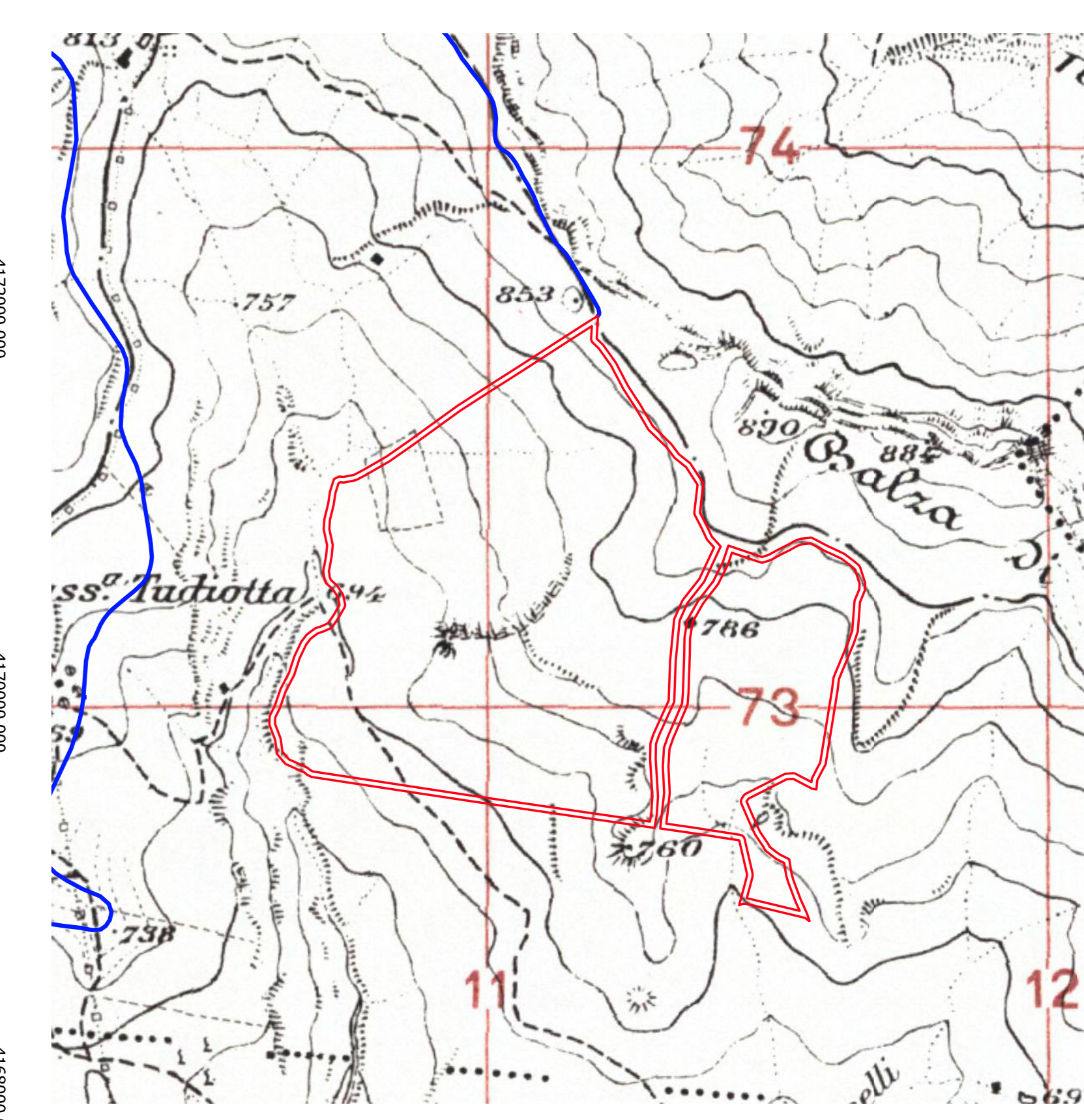


- LEGENDA**
- Area parco FV
 - Cavidotto
 - Sottostazione
- RETE ECOLOGICA SICILIA**
- Pietre da guado - Altre zone**
- Altre zone
 - Altre zone da riqualificare
- Pietre da guado - Zone umide**
- Zone umide
 - Zone umide da riqualificare
 - Zone cuscinetto (Buffer zones)
 - Nodi RES
- Corridoi diffusi**
- Corridoio diffuso da riqualificare
 - Corridoio diffuso
- Corridoi lineari**
- Corridoio lineare da riqualificare
 - Corridoio lineare





REGIONE
SICILIANA



PROVINCIA
PALERMO



COMUNE DI
CASTELLANASICULA

OGGETTO:
 PROGETTO DEFINITIVO PER LA REALIZZAZIONE DI UN IMPIANTO AGRI-VOLTAICO
 DI POTENZA NOMINALE 31.047,8 kWp E RELATIVE OPERE DI CONNESSIONE
 ALLA RTN IN LOC. TUDIA, COMUNE DI CASTELLANA SICULA (PA)

ELABORATO:
 CARTA RETE ECOLOGICA



PROponente:

SOLAR PACK

SPK Sole S.r.l.
 VIALE ABRUZZI 94
 20131 - MILANO (MI)
 P.IVA: 12237800968
 REA: MI - 2054565

Progettazione:

EGM PROJECT

Ing. Carmine Martino
 Via V. Veneto 15/A
 85100 - POTENZA (PZ)
 P. IVA 02094310766
 REA: PS 200983

Livello prog.	Cat. opera	N° prog.elaborato	Tipo elaborato	N° foglio	Tot. fogli	Nome file	Scala
PD	I.IF	72	D			RS06AE00120A0	1: 25000

REV.	DATA	DESCRIZIONE	ESEGUITO	VERIFICATO	APPROVATO
00	NOVEMBRE 2022	Emissione			

Scala 1:25000