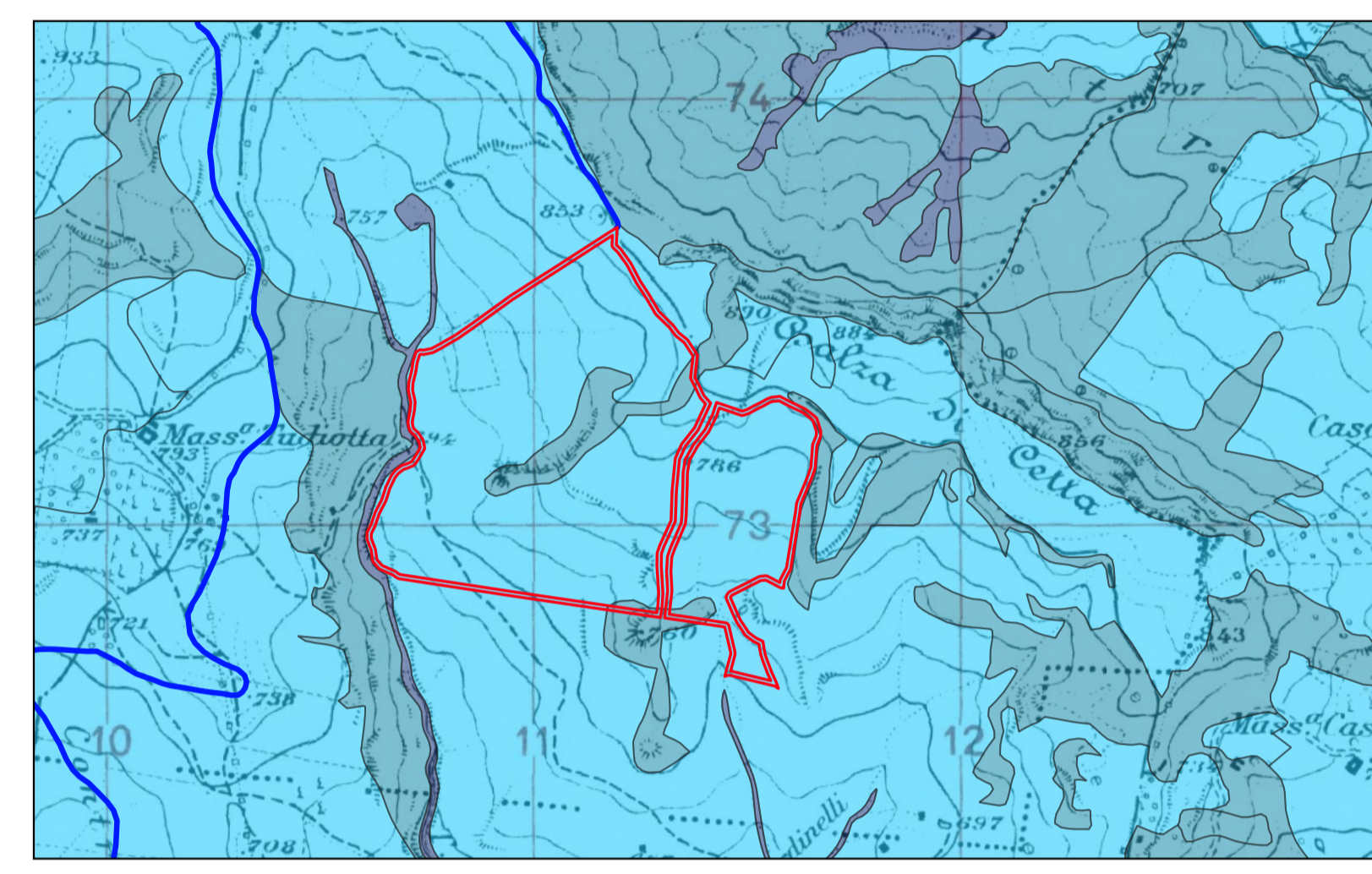


**LEGENDA**

- Area parco FTV
- Sottostazione
- Cavidotto

**Carta Sensibilità Ecologica**

- Bassa
- Media
- Alta
- Molto alta



REGIONE SICILIA



PROVINCIA PALERMO



COMUNE DI CASTELLANASICULA

OGGETTO:  
**PROGETTO DEFINITIVO PER LA REALIZZAZIONE DI UN IMPIANTO AGRI-VOLTAICO DI POTENZA NOMINALE 31.047,8 kWp E RELATIVE OPERE DI CONNESSIONE ALLA RTN IN LOC. TUDIA, COMUNE DI CASTELLANA SICULA (PA)**

ELABORATO:  
**CARTA DELLA SENSIBILITA' ECOLOGICA**



SPK Sole S.r.l.  
 VIALE ABRUZZI 94  
 20131 - MILANO (MI)  
 P.IVA - 12327840968  
 REA - MI - 2654565



Ing. Carmen Martone  
 Iscr. n. 1872  
 Ordine Ingegneri Potenza  
 C.F. PRTCMN73D56H703E



EGM PROJECT S.R.L.  
 VIA VERRASTRO 15/A  
 85100 - POTENZA (PZ)  
 P.IVA 02094310766  
 REA PZ 206983

Livello prog.	Cat. opera	N°. prog.elaborato	Tipo elaborato	N° foglio	Tot. fogli	Nome file	Scala
PD	I,IF	75	D			RS06AEG0115A0	1: 20000

REV.	DATA	DESCRIZIONE	ESEGUITO	VERIFICATO	APPROVATO
00	NOVEMBRE 2022	Emissione			

Scala 1:20000