



REGIONE  
SICILIA



PROVINCIA  
PALERMO



COMUNE DI  
CASTELLANASICULA

OGGETTO:

PROGETTO DEFINITIVO PER LA REALIZZAZIONE DI UN IMPIANTO AGRI-VOLTAICO  
DI POTENZA NOMINALE 31.047,8 kWp E RELATIVE OPERE DI CONNESSIONE  
ALLA RTN IN LOC. TUDIA, COMUNE DI CASTELLANA SICULA (PA)

ELABORATO:

TAVOLA EFFETTO CUMULO



PROPONENTE:



SPK Sole S.r.l.  
VIALE ABRUZZI 94  
20131 - MILANO (MI)  
P.IVA - 12327840968  
REA - MI - 2654565

PROGETTAZIONE:



Ing. Carmen Martone  
Iscr. n. 1872  
Ordine Ingegneri Potenza  
C.F. MRTCMN73D56H703E



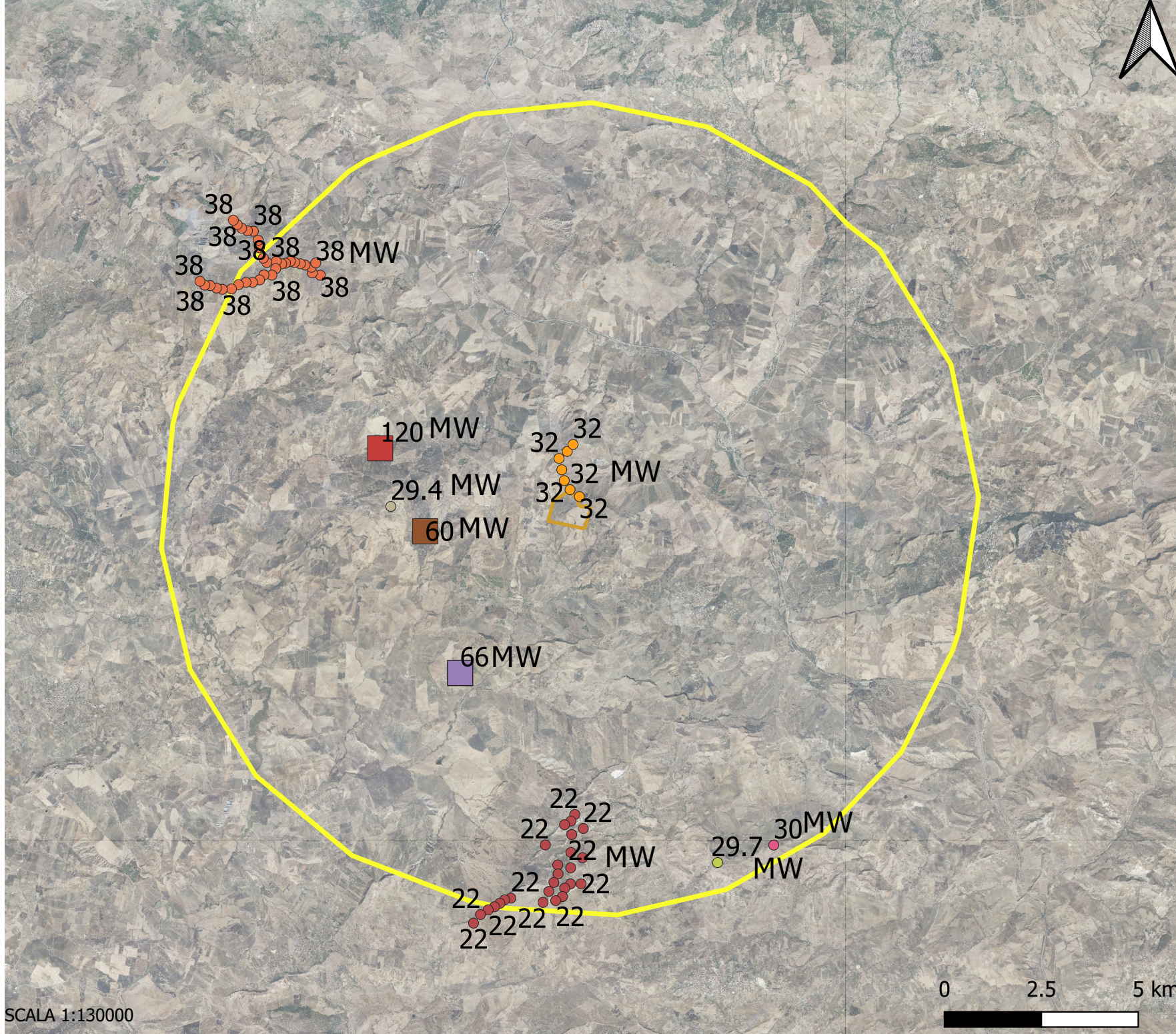
EGM PROJECT S.R.L.  
VIA VERRASTRO 15/A  
85100- POTENZA (PZ)  
P.IVA 02094310766  
REA PZ-206983



Geol. Raffaele Nardone  
Iscr. n. 243  
Ordine Geologi Basilicata  
C.F. NRDRFL71H04A509H

Livello prog.	Cat. opera	N° . prog.elaborato	Tipo elaborato	N° foglio	Tot. fogli	Nome file	Scala
PD	I.IF	94	D			RS06EDP0134A0	1 130000
REV.	DATA	DESCRIZIONE			ESEGUITO	VERIFICATO	APPROVATO
00	NOVEMBRE 2022	Emissione				Ing. Carmen Martone EGM Project	Ing. Carmen Martone EGM Project





Impianti in fase di approvazione

- FV\_1479
- EO\_437
- FV\_1531
- EO\_1551
- EO\_878
- FV\_630

Eolici esistenti

- Eolico\_Caltavuturo
- Eolico\_Petralia\_Sottana
- Eolico\_Castellana\_Sicula

PFV TUDIA

- Buffer 10 km
- Campo Tudia

SCALA 1:130000

