



REGIONE
SICILIA



PROVINCIA
PALERMO



COMUNE DI
CASTELLANASICULA

OGGETTO:

PROGETTO DEFINITIVO PER LA REALIZZAZIONE DI UN IMPIANTO AGRI-VOLTAICO
DI POTENZA NOMINALE 31.047,8 kWp E RELATIVE OPERE DI CONNESSIONE
ALLA RTN IN LOC. TUDIA, COMUNE DI CASTELLANA SICULA (PA)

ELABORATO:

SEZIONI TIPO CAVIDOTTI MT



PROPONENTE:



SPK Sole S.r.l.
VIALE ABRUZZI 94
20131 - MILANO (MI)
P.IVA - 12327840968
REA - MI - 2654565

PROGETTAZIONE:



Ing. Carmen Martone
Iscr. n. 1872
Ordine Ingegneri Potenza
C.F. MRTCMN73D56H703E



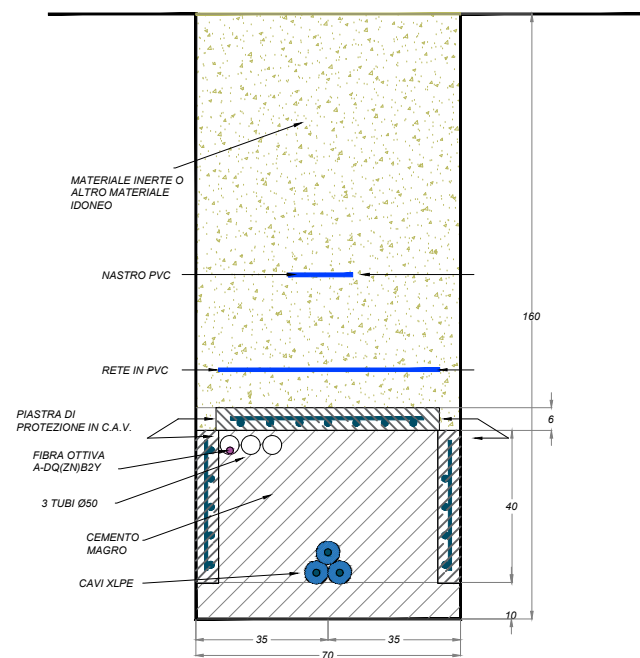
Geol. Raffaele Nardone
Iscr. n. 243
Ordine Geologi Basilicata
C.F. NRDRFL71H04A509H

EGM PROJECT S.R.L.
VIA VERRASTRO 15/A
85100- POTENZA (PZ)
P.IVA 02094310766
REA PZ-206983

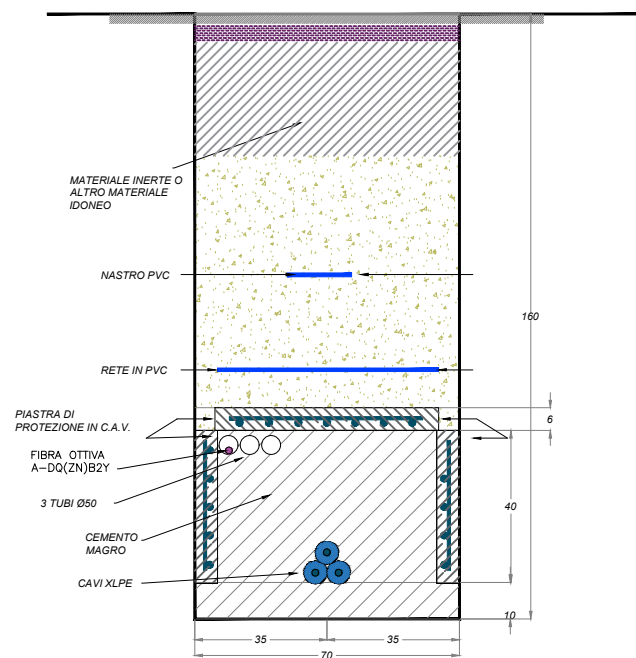
Livello prog.	Cat. opera	N°. prog.elaborato	Tipo elaborato	N° foglio	Tot. fogli	Nome file	Scala
PD	I.IF	16	D			RS06EPD0055A0	
REV.	DATA	DESCRIZIONE			ESEGUITO	VERIFICATO	APPROVATO
00	NOVEMBRE 2022	Emissione				Ing. Carmen Martone EGM Project	Ing. Carmen Martone EGM Project

SEZIONE SCAVO - CAVO ALTA TENSIONE

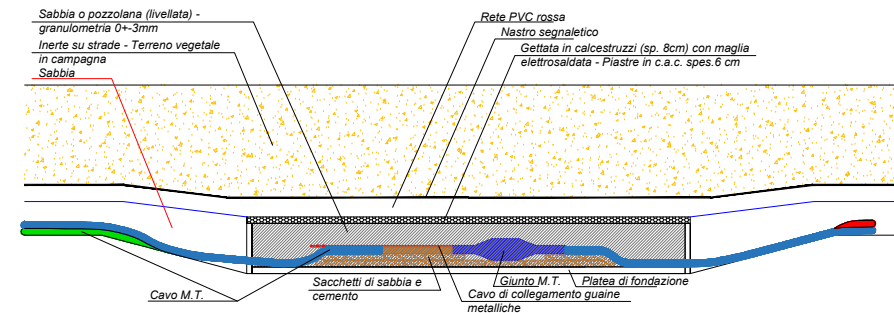
CAVIDOTTO AT SU TERRENO



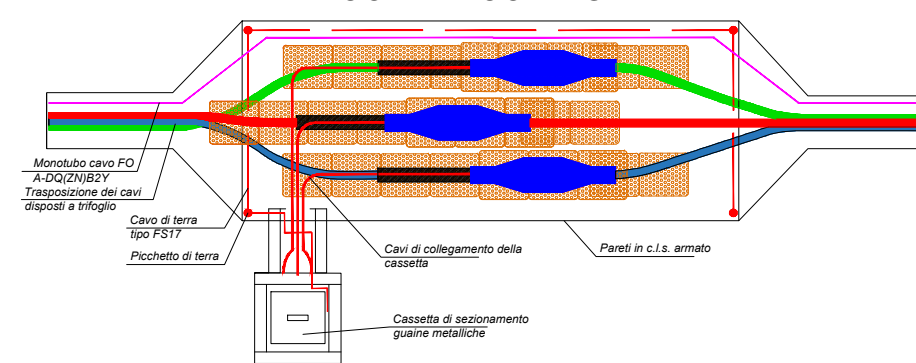
CAVIDOTTO AT SU TERRENO



SEZIONE GIUNTI MT

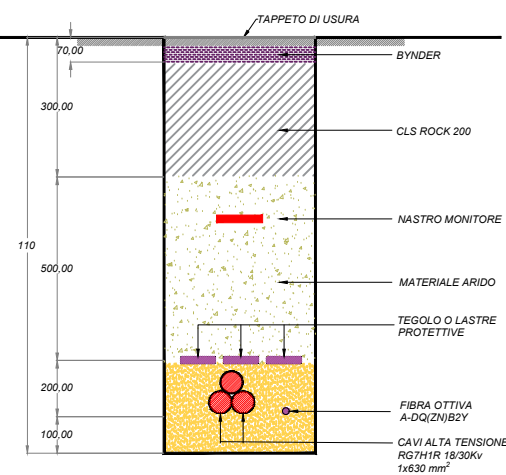


PARTICOLARE COLLEGAMENTI

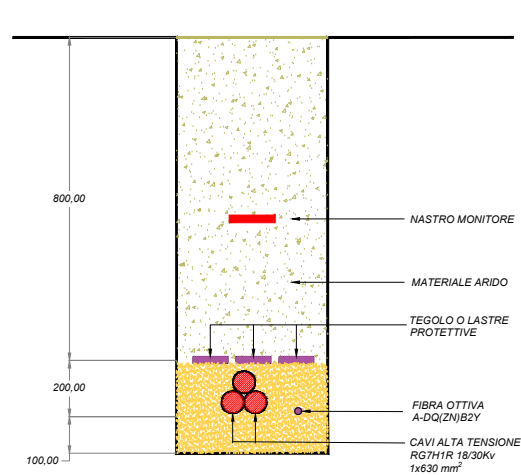


SEZIONE SCAVO - CAVO MEDIA TENSIONE

CAVIDOTTO SU STRADA

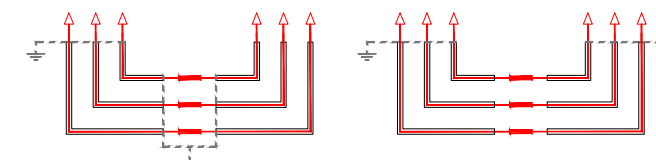
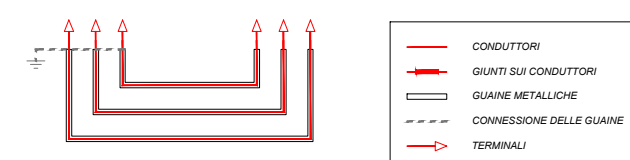


CAVIDOTTO SU TERRENO



SISTEMA DI COLLEGAMENTO DELLE GUAINE

SINGLE POINT BONDING



CROSS BONDING

