


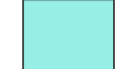

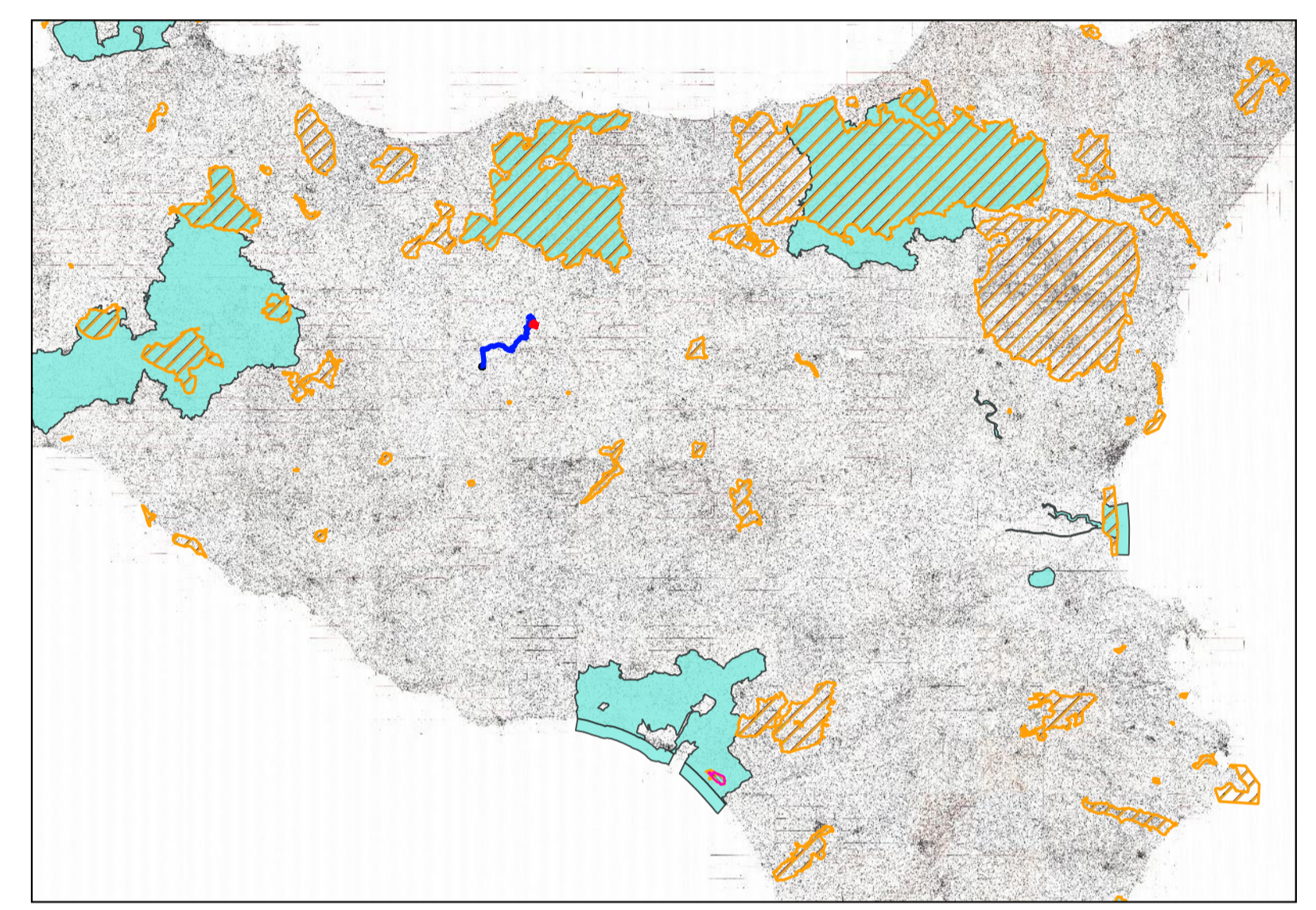


LEGENDA

-  Area parco FV
-  Sottostazione
-  Cavidotto

VINCOLI AMBIENTALI

-  EUAP
-  IBA
-  Zone umide (Convenzione Ramsar)



REGIONE SICILIA



PROVINCIA PALERMO



COMUNE DI CASTELLANASICULA

OGGETTO:
PROGETTO DEFINITIVO PER LA REALIZZAZIONE DI UN IMPIANTO AGRI-VOLTAICO DI POTENZA NOMINALE 31.047,8 kWp E RELATIVE OPERE DI CONNESSIONE ALLA RTN IN LOC. TUDIA, COMUNE DI CASTELLANA SICULA (PA)

ELABORATO:
CARTA AREE PROTETTE: IBA e EUAP



PROPRONTE:
SOLAR PACK
 SPK Sole S.r.l.
 VIALE ABRUZZI 94
 20131 - MILANO (MI)
 P.IVA - 12327840968
 REA - MI - 2654565

PROGETTAZIONE:
EGM PROJECT
 Ing. Carmen Martone
 Iscr. n. 1872
 Ordine Ingegneri Potenza
 C.F. MRTCAN73D56H703E
 EGM PROJECT S.R.L.
 VIA VERRASTRO 15/A
 85100- POTENZA (PZ)
 P.IVA 02094310766
 REA PZ-206983

Livello prog.	Cat. opera	N°. prog.elaborato	Tipo elaborato	N° foglio	Tot. fogli	Nome file	Scala
PD	I.IF	70	D			RS06AEG0110A0	1: 75000

REV.	DATA	DESCRIZIONE	ESEGUITO	VERIFICATO	APPROVATO
00	NOVEMBRE 2022	Emissione			

Scala 1:75000