

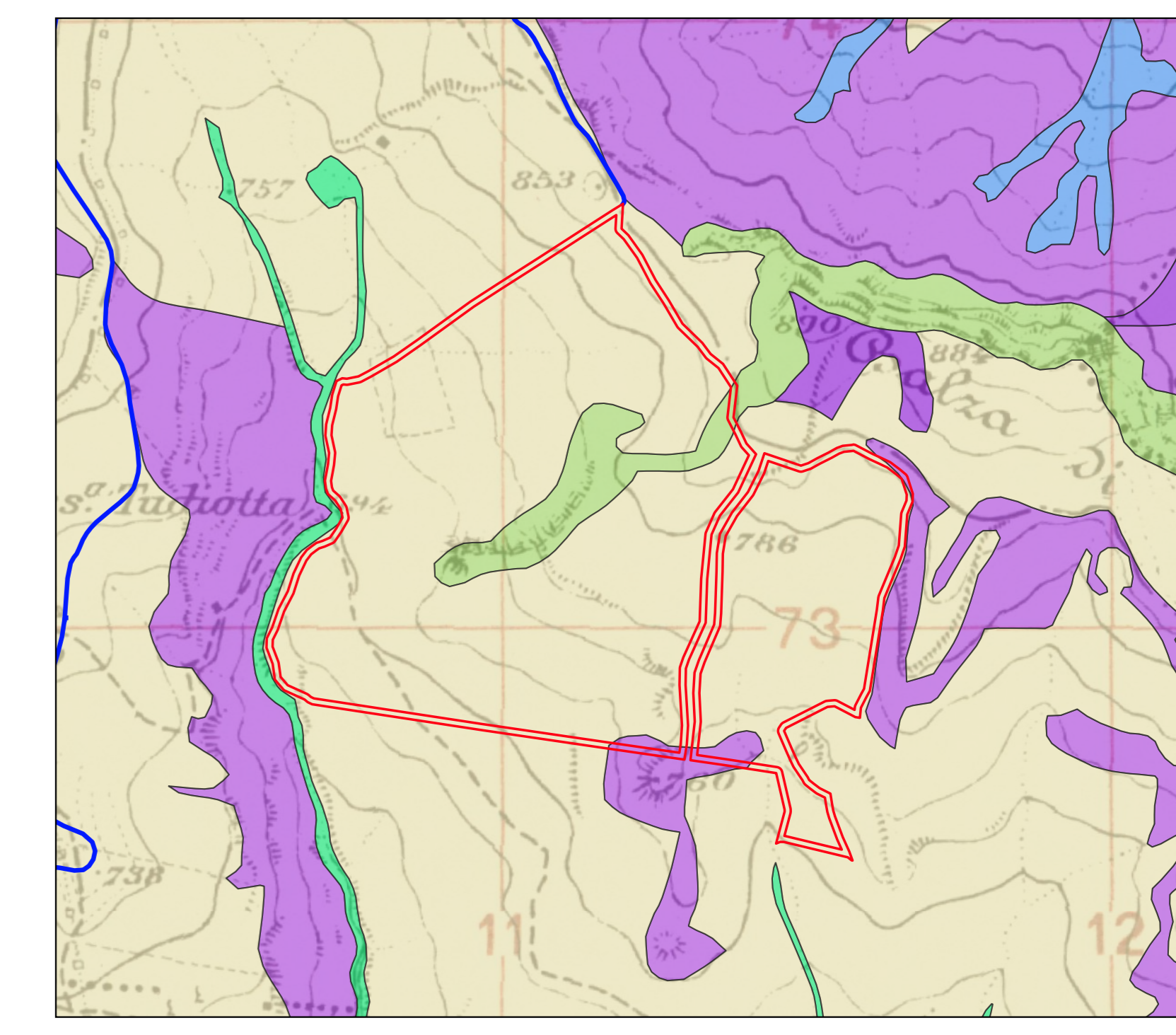
LEGENDA


- Area parco FV
- Cavidotto
- Sottostazione


CARTA DELLA NATURA


- Abieteti a *Abies nebrodensis* relictiche
- Acque dolci (laghi, stagni)
- Acque salmastre e salate (non marine)
- Agrumeti
- Altre piantagioni di latifoglie
- Ambienti sommitali dei vulcani mediterranei
- Arbusti spinosi xerici della Sicilia e dell'Appennino
- Aree argillose ad erosione accelerata
- Betuleti
- Bosaglia a quercia spinosa
- Boschie di *Ostrya carpinifolia*
- Boschi con tasso
- Boschi di agrifoglio
- Campi di lapilli e di ceneri
- Campi di lava senza vegetazione fanerofitica
- Caryons* a platani in Sicilia
- Castagneti
- Cave
- Cave sud-italiane
- Cespuglieti alo-mitrofilici siciliani
- Città, centri abitati
- Colture di tipo estensivo e sistemi agricoli complessi
- Corsi fluviali (acque correnti dei fiumi maggiori)
- Depressioni umide interdunali
- Dune grigie
- Dune mobili e dune bianche
- Faggete dell'Italia Meridionale e Sicilia
- Foreste mediterranee ripariali a pioppo
- Formazioni a *Genista aetnensis*
- Formazioni a palma nana
- Formazioni ad *Ampelodesmos mauritanicus*
- Formazioni ad *Euphorbia dendroides*
- Formazioni supramediterranee a *Pteridium aquilinum*
- Frutteti
- Fumarole
- Gallerie a tamerice e oleandri
- Garighe ad erica termomediterranee
- Garighe costiere a *Helichrysum*
- Garighe e macchie mesomediterranee calcicole
- Garighe e macchie mesomediterranee silicicole
- Ghiaioni termofili calcarei della Penisola Italiana
- Ginepri e cespuglieti delle dune
- Ginestreti collinari e submontani dell'Italia peninsulare e Sicilia
- Greti dei torrenti mediterranei
- Lagune
- Lagune e canali artificiali
- Lecce sud-italiane e siciliane
- Litorali ghiaiosi e ciottolosi quasi privi di vegetazione
- Macchia bassa a *Calicotome* sp. pl.
- Macchia bassa a olivastro e lentisco
- Macchia bassa a *Periploca angustifolia*
- Matorrali di ginepri
- Matorrali di querce sempreverdi
- Oliveti
- Phryganea* termomediterranea a *Thymus capitatus*
- Piantagioni di conifere
- Piantagioni di eucalipti
- Piantagioni di pioppo canadese
- Pineta a pino d'Aleppo
- Pinete a pino di Calabria
- Pinete a pino domestico (*Pinus pinea*) naturali e coltivate
- Pinete a pino marittimo (*Pinus pinaster* = *P. mesogeensis*)
- Pratelli silicicoli mediterranei
- Praterie montane dell'Appennino centrale e meridionale
- Prati aridi mediterranei
- Prati concimati e pascolati; anche abbandonati e vegetazione postcolturale
- Prati mediterranei subnitrofilici (incl. vegetazione mediterranea e submediterranea postcolturale)
- Prati umidi di erbe alte mediterranee
- Querceti a querce caducifoglie con *Q. pubescens*, *Q. pubescens subsp. pubescens* (= *Q. virgiliana*) e *Q. dalechampii* dell'Italia peninsulare ed insulare
- Retamei, formazioni a geniste termomediterranee
- Robinieti
- Rupi basiche dei rilievi dell'Italia meridionale
- Rupi silicee montane medio-europee
- Saliceti collinari planiziali e mediterraneo montani
- Scogliere e rupi marittime mediterranee
- Seminativi intensivi e continui
- Siti archeologici
- Siti industriali attivi
- Spiagge
- Sponde dei laghi salati
- Steppe di alte erbe mediterranee
- Sugherete tirreniche
- Vegetazione ad alofite con dominanza di *Chenopodiacee* succulente annuali
- Vegetazione dei canneti e di specie simili
- Vegetazione delle acque ferme
- Vegetazione delle paludi salmastre mediterranee
- Vegetazione tirrenica-submediterranea a *Rubus ulmifolius*
- Vigneti

Scala 1:15000




REGIONE SICILIA


PROVINCIA PALERMO


COMUNE DI CASTELLANA SICULA

OGGETTO:
PROGETTO DEFINITIVO PER LA REALIZZAZIONE DI UN IMPIANTO AGRI-VOLTAICO DI POTENZA NOMINALE 31.047,8 kWp E RELATIVE OPERE DI CONNESSIONE ALLA RTN IN LOC. TUDIA, COMUNE DI CASTELLANA SICULA (PA)

ELABORATO:
CARTA NATURA INDICI



PROGETTANTE:
SOLAR PACK
SPK S.p.A.
 VIALE ABRUZZI 94
 20131 - MILANO (MI)
 P.IVA: 12327840968
 REA: MI - 2064565

PROGETTAZIONE:
Ing. Carmelo Martone
 Dir. n. 1072
 Ordine Ingegneri Potenza
 C.F. MET04730540703
EGM PROJECT
EGM PROJECT S.R.L.
 VIA VERDESTRIO 15/A
 85100 - POTENZA (PZ)
 P.IVA: 02094310766
 REA: PZ 206983

Rev.	DATA	DESCRIZIONE	ESEGUITO	VERIFICATO	APPROVATO
00	NOVEMBRE 2022	Emissione			