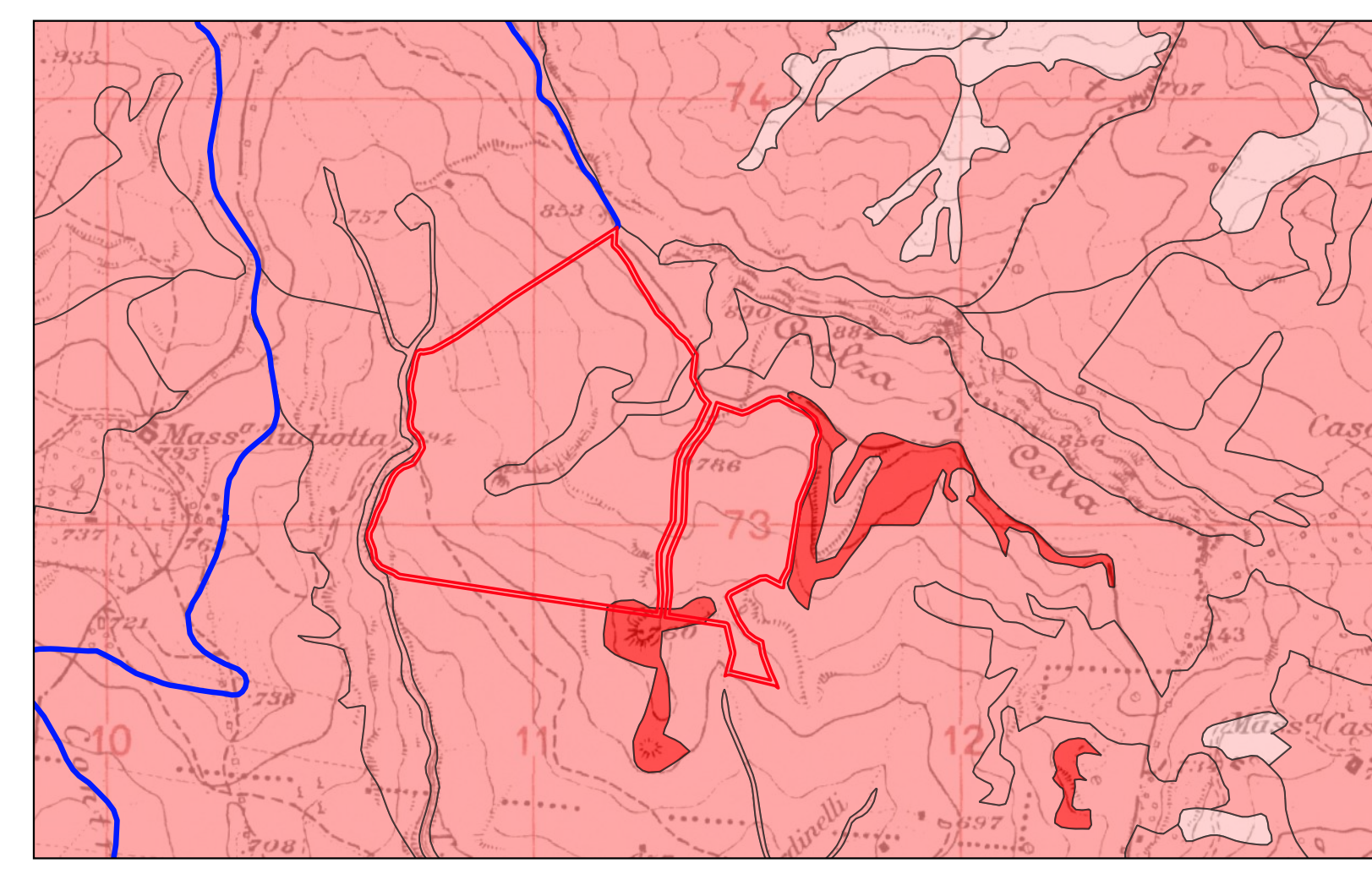





LEGENDA

- Area parco FTV
- Sottostazione
- Cavidotto

Carta Pressione Antropica


- Bassa
- Media
- Alta
- Molto alta



OGGETTO:
 PROGETTO DEFINITIVO PER LA REALIZZAZIONE DI UN IMPIANTO AGRI-VOLTAICO
 DI POTENZA NOMINALE 31.047,8 kWp E RELATIVE OPERE DI CONNESSIONE
 ALLA RTN IN LOC. TUDIA, COMUNE DI CASTELLANA SICULA (PA)

ELABORATO:
 CARTA DELLA PRESSIONE ANTROPICA



PROPRONTE:

SOLAR PACK

SPK Sole S.r.l.
 VIALE ABRUZZI 94
 20131 - MILANO (MI)
 P.IVA - 12327840968
 REA - MI - 2654565

PROGETTAZIONE:

Ing. Carmen Martone
 Iscr. n. 1872
 Ordine Ingegneri Potenza
 C.F. MRTCM73D56H703E

EGM PROJECT S.R.L.

EGM PROJECT S.R.L.
 VIA VERRASTRO 15/A
 85100 - POTENZA (PZ)
 P.IVA 02094310766
 REA PZ-206983

Livello prog.	Cat. opera	N°. prog.elaborato	Tipo elaborato	N° foglio	Tot. fogli	Nome file	Scala
PD	I,IF	78	D			RS06AEG0118A0	1: 20000

REV.	DATA	DESCRIZIONE	ESEGUITO	VERIFICATO	APPROVATO
00	NOVEMBRE 2022	Emissione			

Scala 1:20000