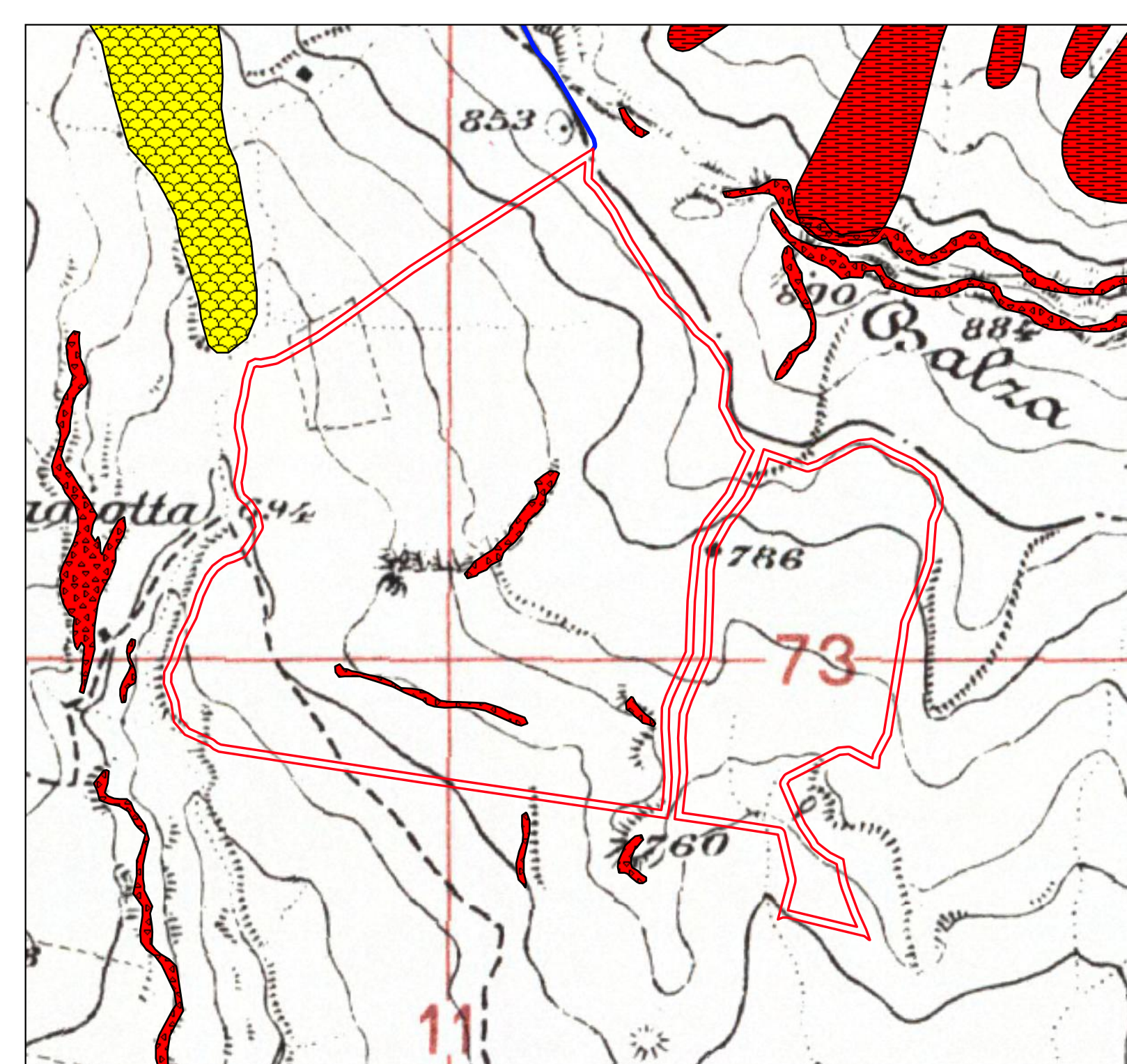


PIANO DI ASSETTO IDROGEOLOGICO

- Area parco FV
- Cavidotto
- Sottostazione
- Dissesti per Attività**
- Attivo
- Inattivo
- Quiescente
- Stabilizzato artificialmente o naturalmente
- Dissesti per Tipologia**
- Crollo e/o ribaltamento
- Colamento rapido
- Sprofondamento
- Scorrimento
- Frana complessa
- Espansione laterale o deformazione gravitativa (DGPV)
- Colamento lento
- Area a franosità diffusa
- Deformazione superficiale lenta
- Calanco
- Dissesti dovuti ad erosione accelerata



OGGETTO:
PROGETTO DEFINITIVO PER LA REALIZZAZIONE DI UN IMPIANTO AGRI-VOLTAICO DI POTENZA NOMINALE 31.047,8 kWp E RELATIVE OPERE DI CONNESSIONE ALLA RTN IN LOC. TUDIA, COMUNE DI CASTELLANA SICULA (PA)

ELABORATO:
CARTA PAI- DISSESTI



PROPRONTE:
SOLAR PACK
 SPA Sole S.r.l.
 VIALE ABRUZZO 94
 20131 - MILANO (MI)
 P.IVA - 12327840968
 REA - MI - 2056565

PROGETTAZIONE:
 Ing. Carmine Martone
 Ordine Ingegneri Potenza
 CF 00876730497038
EGM PROJECT
 EGM PROJECT S.R.L.
 VIA VERGA 15/A
 85100 - POTENZA (PZ)
 P.IVA 02094310766
 REA - PZ 206963

Livello prop.	Cat. opera	N° prog.elaborato	Tipo elaborato	N° foglio	Tot. fogli	Nome file	Scala
PD	I,IF	80	D			RS06AEG0120A0	1: 15000
REV.	DATA	DESCRIZIONE	ESEGUITO	VERIFICATO	APPROVATO		
00	NOVEMBRE 2022	Emissione					

Scala 1:15000