

Regione



Calabria

COMUNE DI  
CENTRACHE



COMUNE DI  
MONTEPAONE



COMUNE DI  
PETRIZZI



Provincia di



Catanzaro

**PROGETTO DEFINITIVO RELATIVO ALLA REALIZZAZIONE DI UN IMPIANTO EOLICO COSTITUITO DA 5 AEROGENERATORI DA REALIZZARE NEI COMUNI DI CENTRACHE (CZ) E MONTEPAONE (CZ) E RELATIVE OPERE DI CONNESSIONE ALLA R.T.N. RICADENTI NEL COMUNE DI PETRIZZI (CZ)**

**STRALCIO STRUMENTO URBANISTICO  
COMUNE DI CENTRACHE**

ELABORATO

**A.16.a.2.1**

PROPONENTE:



**SKI 17 s.r.l.** via  
Caradosso n.9 Milano  
20123  
P.Iva 12128880965

CONSULENZA:

PROGETTO E SIA:



Via Caduti di Nassirya, 55  
70124- Bari (BA)  
pec: atechsrl@legalmail.it

Ing. Alessandro Antezza

Il DIRETTORE TECNICO  
Ing. Orazio Tricarico

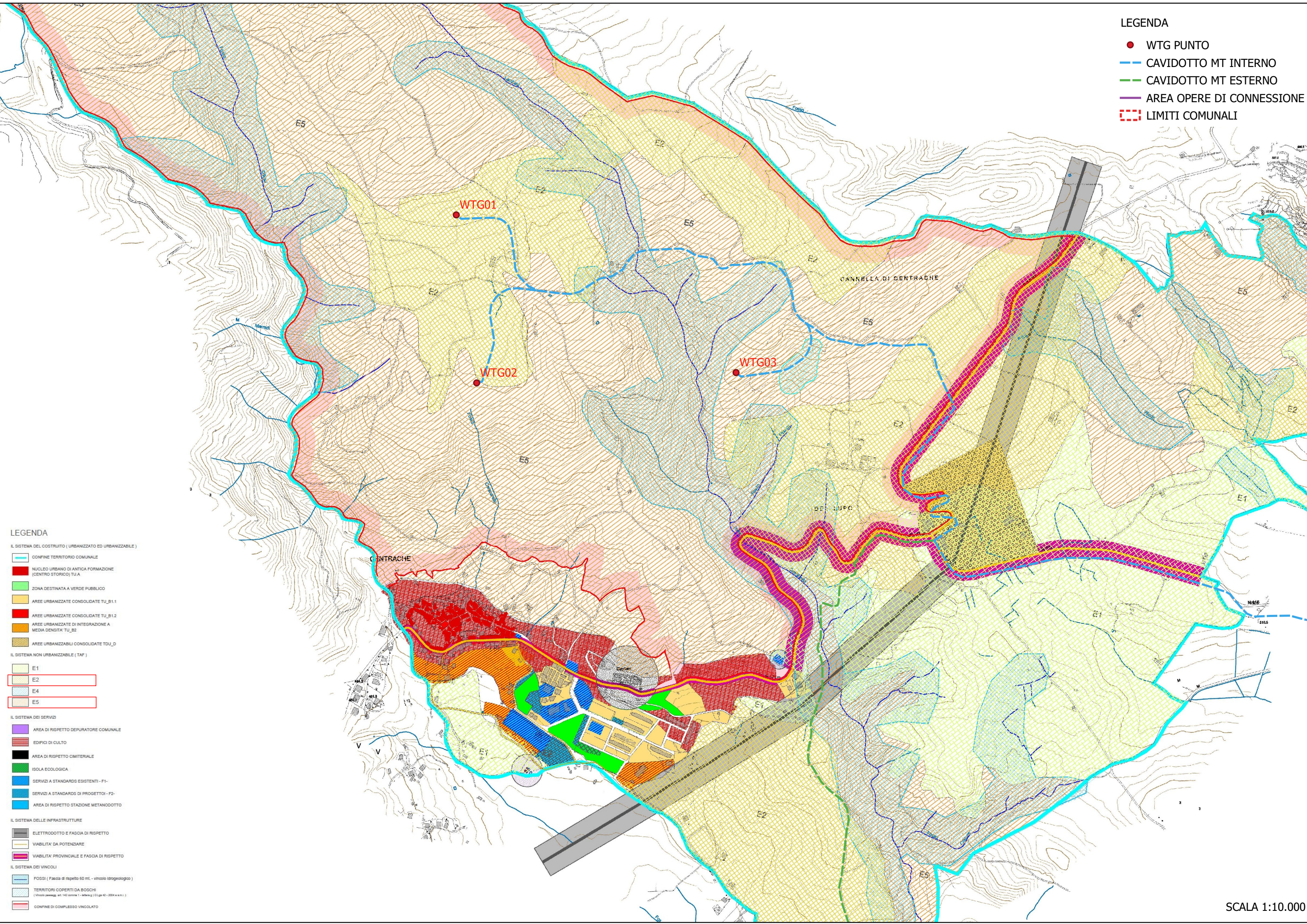


**SOLARITES s.r.l.**  
piazza V.Emanuele II n.14  
Ceva (CN) 12073

0	DIC 2022	B.B.	A.A. - O.T.	A.A. - O.T.	Progetto Definitivo
EM./REV.	DATA	REDATTO	VERIFICATO	APPROVATO	DESCRIZIONE



- LEGENDA**
- WTG PUNTO
  - CAVIDOTTO MT INTERNO
  - CAVIDOTTO MT ESTERNO
  - AREA OPERE DI CONNESSIONE
  - ▤ LIMITI COMUNALI



- LEGENDA**
- IL SISTEMA DEL COSTRUITO (URBANIZZATO ED URBANIZZABILE)**
- ▬ CONFINI TERRITORIO COMUNALE
  - NUCLEO URBANO DI ANTICA FORMAZIONE (CENTRO STORICO) TU\_A
  - ZONA DESTINATA A VERDE PUBBLICO
  - AREE URBANIZZATE CONSOLIDATE TU\_B1.1
  - AREE URBANIZZATE CONSOLIDATE TU\_B1.2
  - AREE URBANIZZATE DI INTEGRAZIONE A MEDIA DENSITA' TU\_B2
  - AREE URBANIZZABILI CONSOLIDATE TU\_D
- IL SISTEMA NON URBANIZZABILE (TAF)**
- E1
  - E2
  - E4
  - E5
- IL SISTEMA DEI SERVIZI**
- AREA DI RISPETTO DEPURATORE COMUNALE
  - EDIFICI DI CULTO
  - AREA DI RISPETTO CIMITERIALE
  - ISOLA ECOLOGICA
  - SERVIZI A STANDARDS ESISTENTI - F1-
  - SERVIZI A STANDARDS DI PROGETTO - F2-
  - AREA DI RISPETTO STAZIONE METANODOTTO
- IL SISTEMA DELLE INFRASTRUTTURE**
- ELETTRODOCOTO E FASCIA DI RISPETTO
  - VIABILITA' DA POTENZIARE
  - VIABILITA' PROVINCIALE E FASCIA DI RISPETTO
- IL SISTEMA DEI VINCOLI**
- FOSSE (Fascia di rispetto 60 mt. - vincolo idrogeologico)
  - TERRITORI COBERTI DA BOSCHI (Vincolo paesagg. art. 143 comma 1 - lettera g) D.Lgs. 43/2004 art. 15.1)
  - CONFINI DI COMPLESSO VINCOLATO

SCALA 1:10.000