

Regione



Calabria

COMUNE DI
CENTRACHE



COMUNE DI
MONTEPAONE



COMUNE DI
PETRIZZI



Provincia di



Catanzaro

PROGETTO DEFINITIVO RELATIVO ALLA REALIZZAZIONE DI UN IMPIANTO EOLICO COSTITUITO DA 5 AEROGENERATORI DA REALIZZARE NEI COMUNI DI CENTRACHE (CZ) E MONTEPAONE (CZ) E RELATIVE OPERE DI CONNESSIONE ALLA R.T.N. RICADENTI NEL COMUNE DI PETRIZZI (CZ)

Allegati grafici
STUDIO DI IMPATTO AMBIENTALE

ELABORATO

A.17.1.0

PROPONENTE:



SKI 17 s.r.l. via
Caradosso n.9 Milano 20123
P.Iva 12128880965

PROGETTO E SIA:



Via Caduti di Nassirya, 55
70124- Bari (BA)
pec: atechsrl@legalmail.it

Ing. Alessandro Antezza

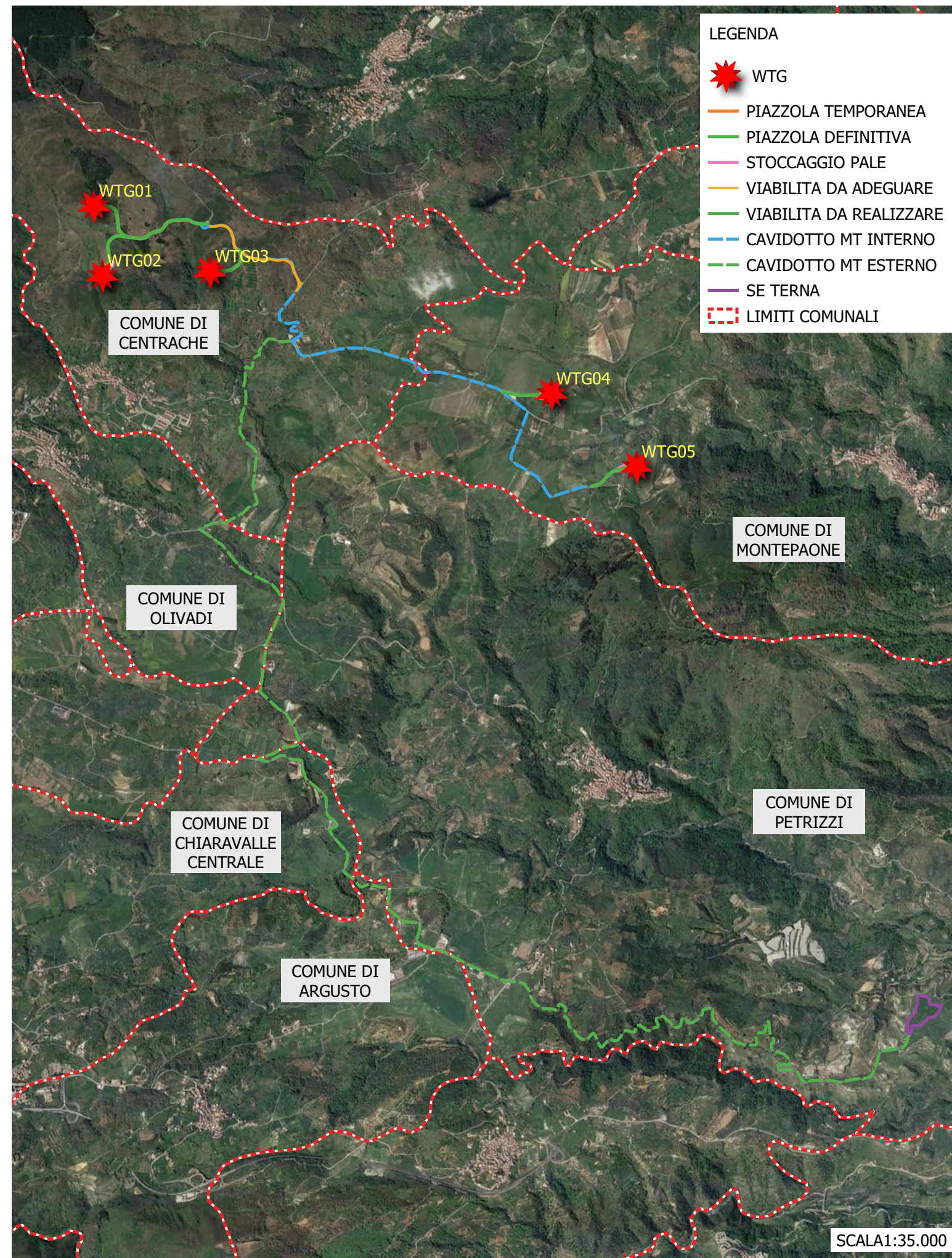
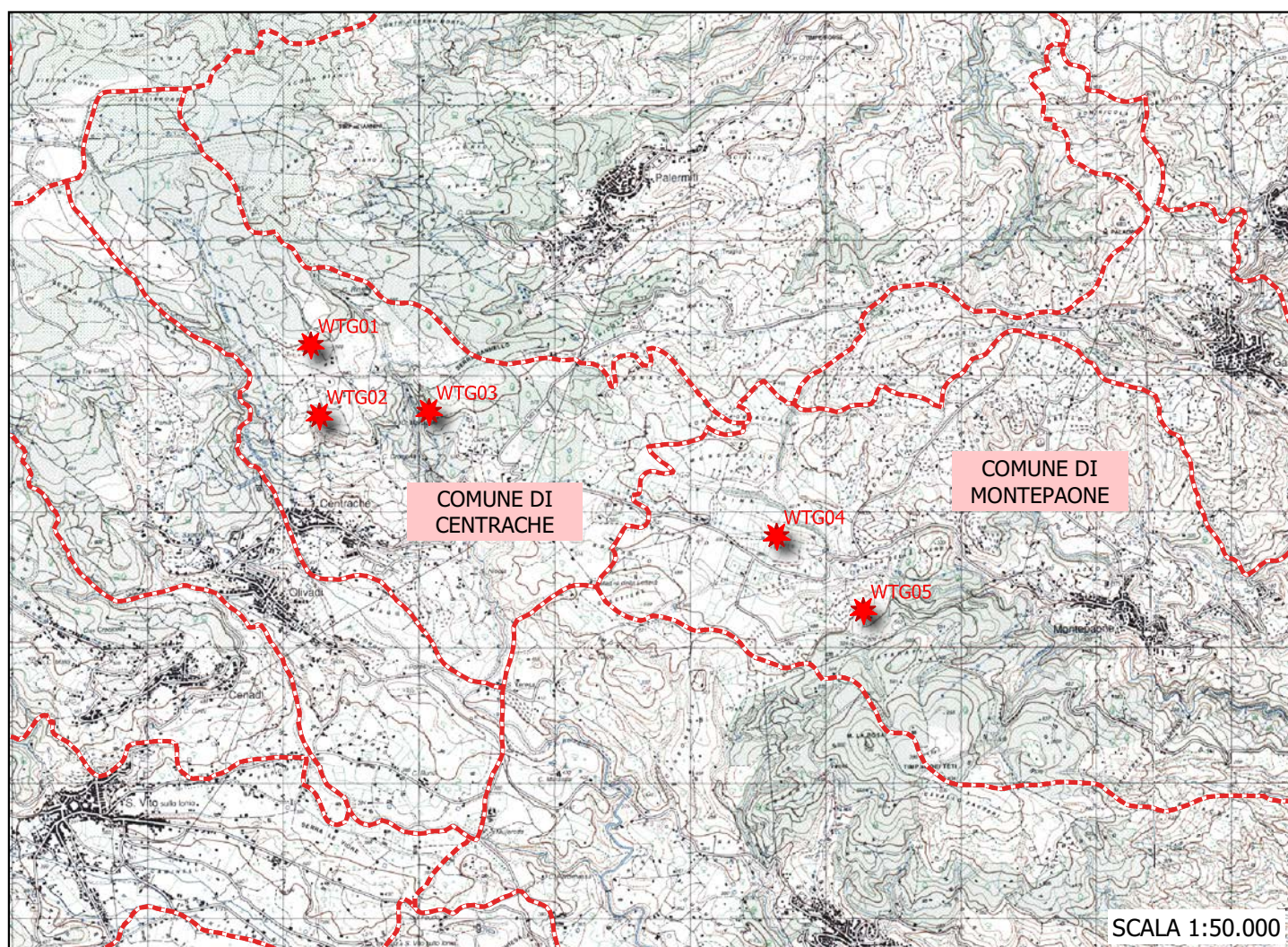
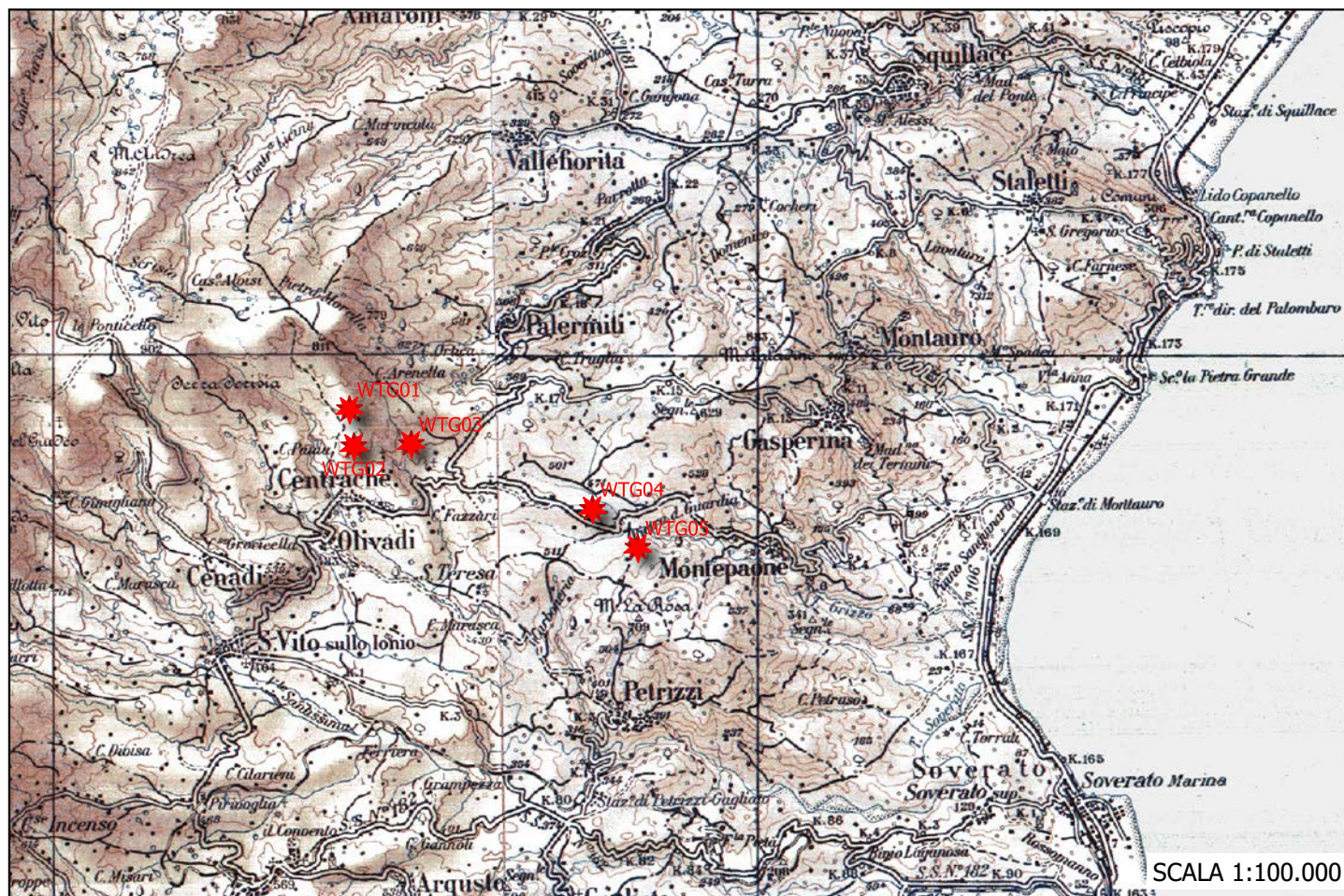
Il DIRETTORE TECNICO
Ing. Orazio Tricarico



SOLARITES s.r.l.
piazza V. Emanuele II n.14
Ceva (CN) 12073

CONSULENZA:

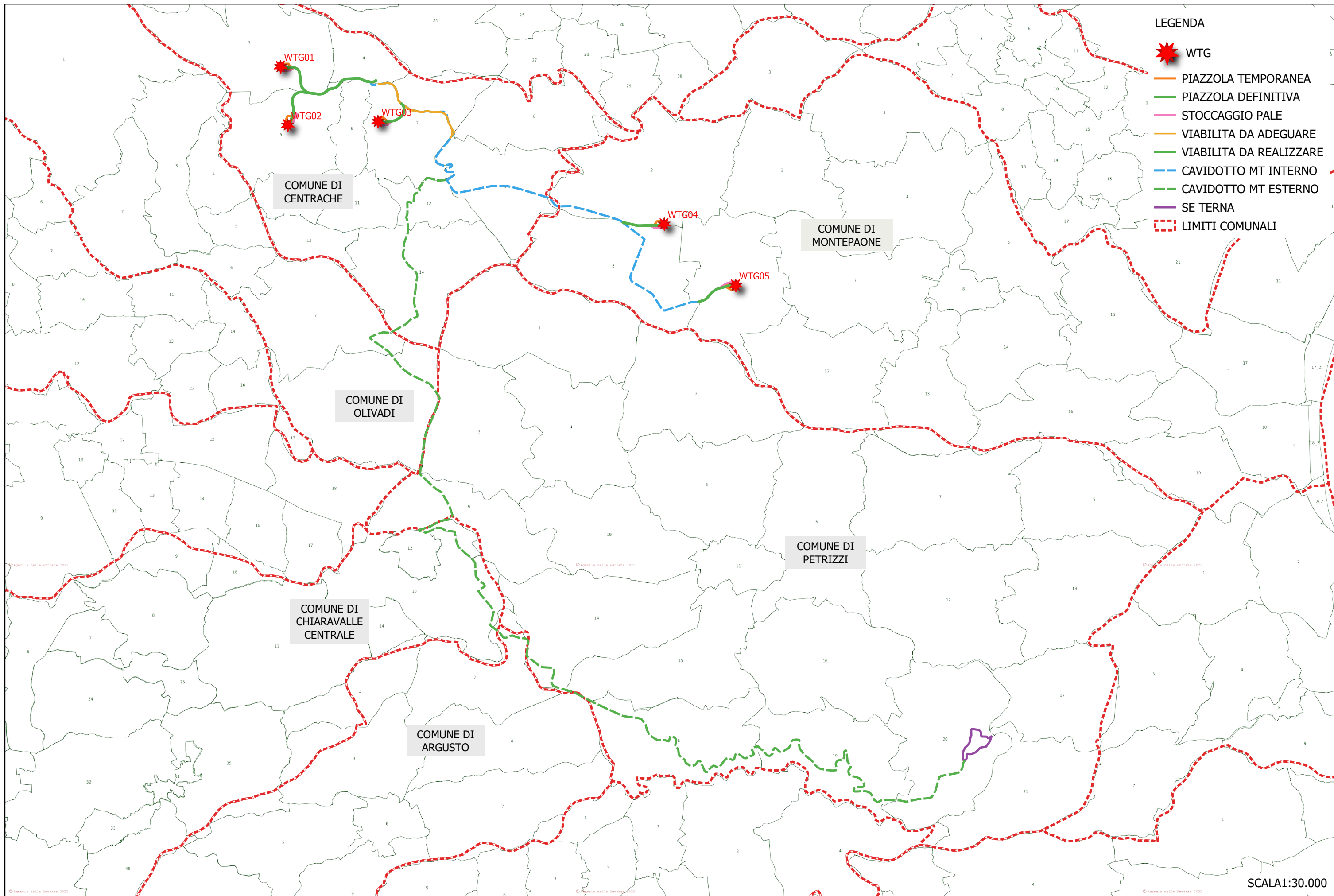
0	DIC 2022	B.B.	A.A. - O.T.	A.A. - O.T.	Progetto Definitivo
EM./REV.	DATA	REDATTO	VERIFICATO	APPROVATO	DESCRIZIONE



PROGETTO PER LA REALIZZAZIONE DI UN PARCO EOLICO COSTITUITO DA 5 AEROGENERATORI AVENTI UNA POTENZA COMPLESSIVA PARI A 33 MW E RELATIVE OPERE DI CONNESSIONE DA REALIZZARSI NEI COMUNI DI CENTRACHE E MONTEPAONE (CZ)

STUDIO DI IMPATTO AMBIENTALE
Allegati Grafici
INQUADRAMENTO TERRITORIALE

TAV 00

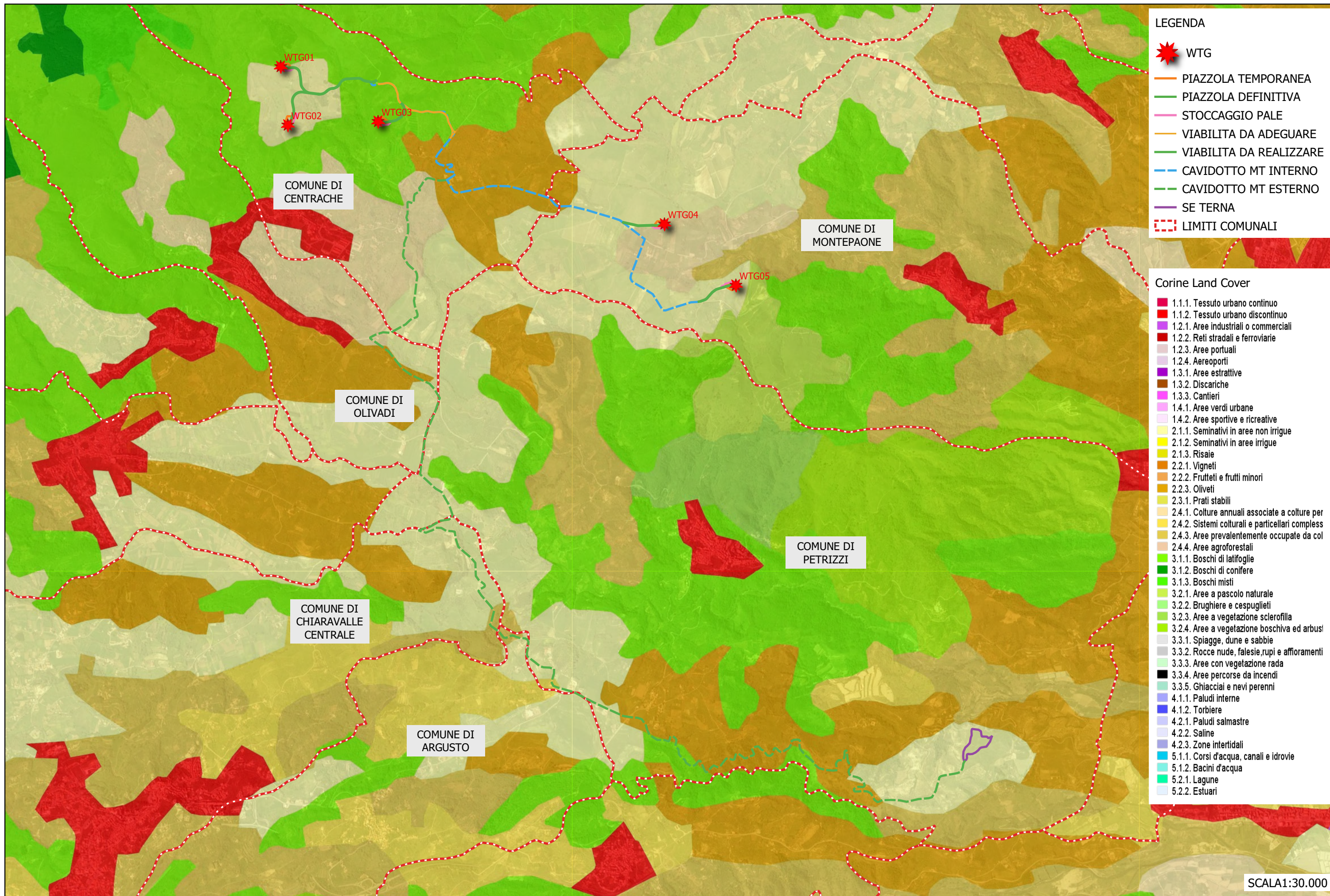


- LEGENDA**
- WTG
 - PIAZZOLA TEMPORANEA
 - PIAZZOLA DEFINITIVA
 - STOCCAGGIO PALE
 - VIABILITA DA ADEGUARE
 - VIABILITA DA REALIZZARE
 - CAVIDOTTO MT INTERNO
 - CAVIDOTTO MT ESTERNO
 - SE TERNA
 - LIMITI COMUNALI

PROGETTO PER LA REALIZZAZIONE DI UN PARCO EOLICO COSTITUITO DA 5 AEROGENERATORI AVENTI UNA POTENZA COMPLESSIVA PARI A 33 MW E RELATIVE OPERE DI CONNESSIONE DA REALIZZARSI NEI COMUNI DI CENTRACHE E MONTEPAONE (CZ)

STUDIO DI IMPATTO AMBIENTALE
Allegati Grafici
AREE CONTERMINI

TAV 01

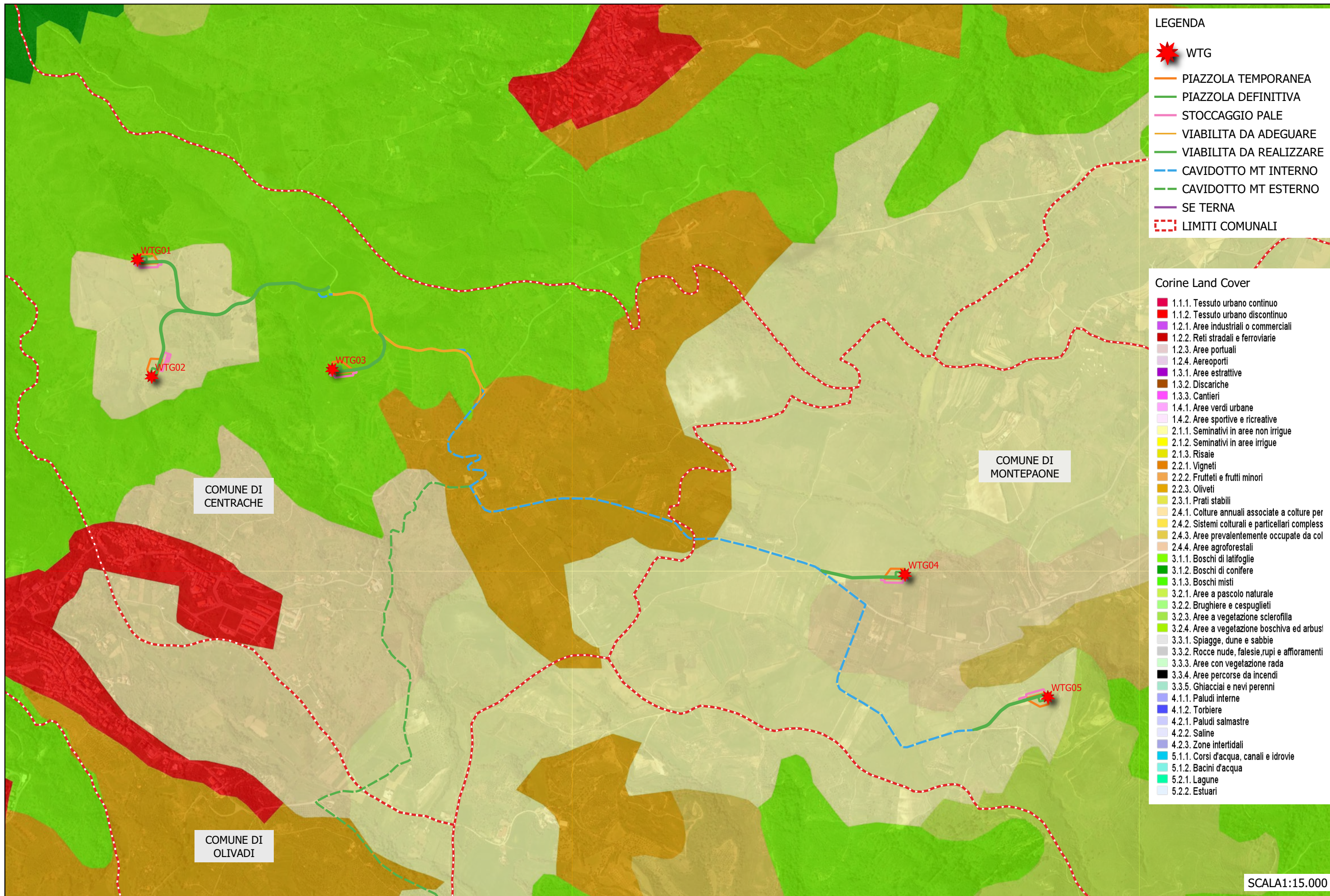


SCALA 1:30.000

PROGETTO PER LA REALIZZAZIONE DI UN PARCO EOLICO COSTITUITO DA 5 AEROGENERATORI AVENTI UNA POTENZA COMPLESSIVA PARI A 33 MW E RELATIVE OPERE DI CONNESSIONE DA REALIZZARSI NEI COMUNI DI CENTRACHE E MONTEPAONE (CZ)

STUDIO DI IMPATTO AMBIENTALE
Allegati Grafici
USO DEL SUOLO

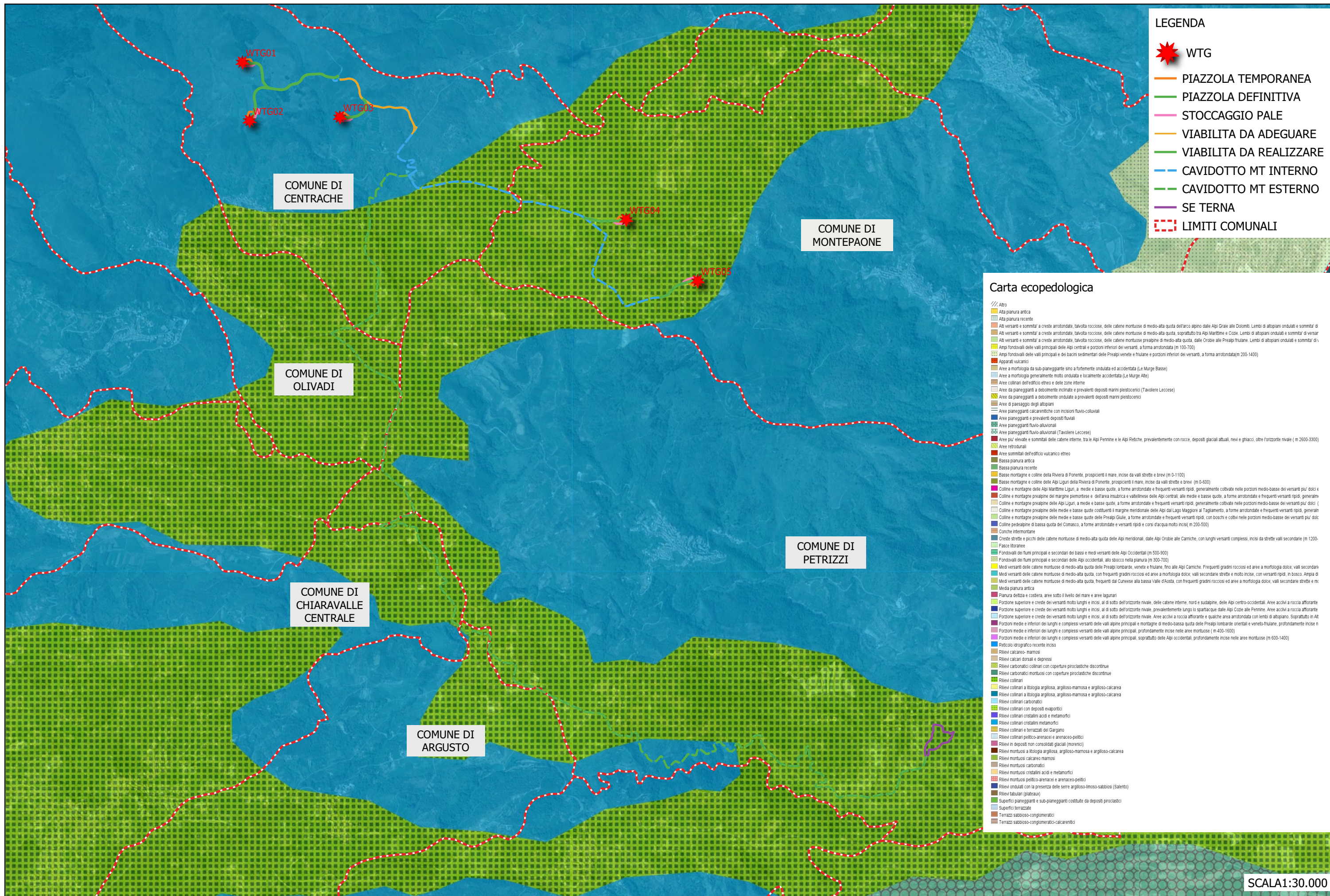
TAV
02.1



PROGETTO PER LA REALIZZAZIONE DI UN PARCO EOLICO COSTITUITO DA 5 AEROGENERATORI AVENTI UNA POTENZA COMPLESSIVA PARI A 33 MW E RELATIVE OPERE DI CONNESSIONE DA REALIZZARSI NEI COMUNI DI CENTRACHE E MONTEPAONE (CZ)

STUDIO DI IMPATTO AMBIENTALE
Allegati Grafici
USO DEL SUOLO - Area turbine

TAV
02.2



LEGENDA

- WTG
- PIAZZOLA TEMPORANEA
- PIAZZOLA DEFINITIVA
- STOCCAGGIO PALE
- VIABILITA DA ADEGUARE
- VIABILITA DA REALIZZARE
- CAVIDOTTO MT INTERNO
- CAVIDOTTO MT ESTERNO
- SE TERNA
- LIMITI COMUNALI

Carta ecopedologica

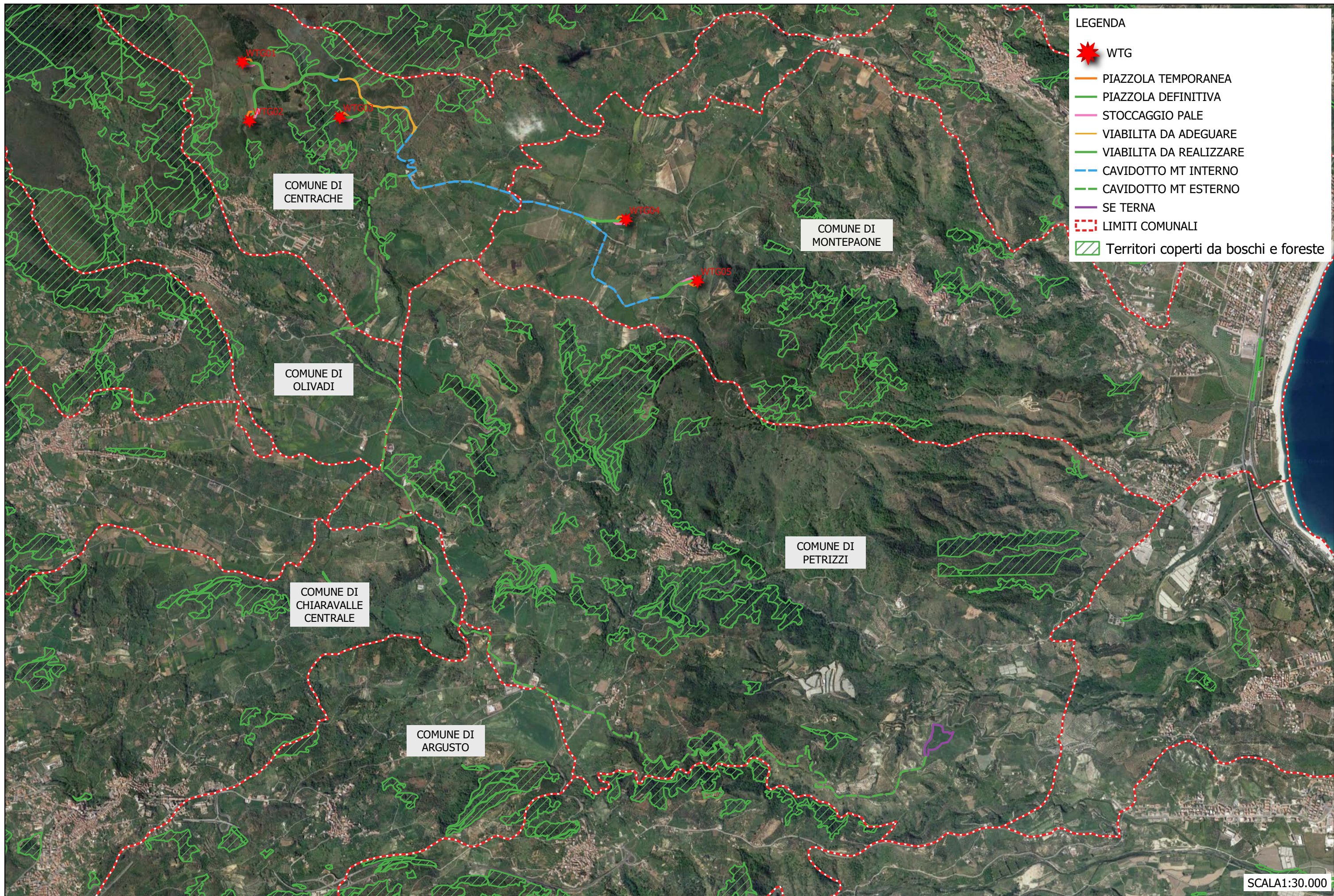
- Alto
- Alta pianura antica
- Alta pianura recente
- Alti versanti e sommità a creste arrotondate; talvolta rocciose, delle catene montuose di medio-alta quota dell'arco apino dalle Alpi Graie alle Dolomiti. Lembi di altipiani ondulati e sommità di
- Alti versanti e sommità a creste arrotondate; talvolta rocciose, delle catene montuose di medio-alta quota, soprattutto tra Alpi Marittime e Cote. Lembi di altipiani ondulati e sommità di versar
- Alti versanti e sommità a creste arrotondate; talvolta rocciose, delle catene montuose prealpine di medio-alta quota, dalle Orbie alle Prealpi friulane. Lembi di altipiani ondulati e sommità di v
- Ampi fondovalli delle valli principali delle Alpi centrali e porzioni inferiori dei versanti, a forma arrotondata (m 100-700)
- Ampi fondovalli delle valli principali e dei bacini sedimentari delle Prealpi venete e friulane e porzioni inferiori dei versanti, a forma arrotondata (m 200-1400)
- Appartati vulcanici
- Aree a morfologia da sub-pianeggiante sino a fortemente ondulata ed accidentata (Le Murge Basse)
- Aree a morfologia generalmente molto ondulata e localmente accidentata (Le Murge Alte)
- Aree collinari dell'edificio etneo e delle zone interne
- Aree da pianeggianti a debolmente inclinate e prevalenti depositi marini pleistocenici (Tavoliere Leccese)
- Aree da pianeggianti a debolmente ondulati a prevalenti depositi marini pleistocenici
- Aree di paesaggio degli altipiani
- Aree pianeggianti calcarenitiche con incisioni fluvo-colluviali
- Aree pianeggianti e prevalenti depositi fluviali
- Aree pianeggianti fluvo-alluvionali
- Aree pianeggianti fluvo-alluvionali (Tavoliere Leccese)
- Aree più elevate e sommità delle catene interne, tra le Alpi Pennine e le Alpi Retiche, prevalentemente con rocce, depositi glaciali attuali, nevi e ghiacci, oltre l'orizzonte nivale (m 2600-3300)
- Aree retroridurali
- Aree sommitali dell'edificio vulcanico etneo
- Bassa pianura antica
- Bassa pianura recente
- Basse montagne e colline della Riviera di Ponente, prospicienti il mare, incise da valli strette e brevi (m 0-1100)
- Basse montagne e colline delle Alpi Liguri della Riviera di Ponente, prospicienti il mare, incise da valli strette e brevi (m 0-600)
- Colline e montagne delle Alpi Marittime Liguri, a medie e basse quote, a forme arrotondate e frequenti versanti ripidi, generalmente coltivati nelle porzioni medio-basse dei versanti più dolci e
- Colline e montagne prealpine del margine piemontese e dell'area insubrica e valtellinese delle Alpi centrali, alle medie e basse quote, a forme arrotondate e frequenti versanti ripidi, generam
- Colline e montagne prealpine delle Alpi Liguri, a medie e basse quote, a forme arrotondate e frequenti versanti ripidi, generalmente coltivati nelle porzioni medio-basse dei versanti più dolci (
- Colline e montagne prealpine delle medie e basse quote costituenti il margine meridionale delle Alpi dal Lago Maggiore al Tagliamento, a forme arrotondate e frequenti versanti ripidi, generam
- Colline e montagne prealpine delle medie e basse quote delle Prealpi Giulie, a forme arrotondate e frequenti versanti ripidi, con boschi e coltivi nelle porzioni medio-basse dei versanti più doli
- Colline pedepalpine di bassa quota del Comasco, a forme arrotondate e versanti ripidi e corsi d'acqua molto incisi (m 200-500)
- Conche inferomontane
- Creste strette e picchi delle catene montuose di medio-alta quota delle Alpi meridionali, dalle Alpi Orbie alle Carniche, con lunghi versanti complessi, incisi da strette valli secondarie (m 1200-
- Faccia fibrinose
- Fondovalli dei fiumi principali e secondari dei bassi e medi versanti delle Alpi Occidentali (m 500-900)
- Fondovalli dei fiumi principali e secondari delle Alpi occidentali, allo sbocco nella pianura (m 300-700)
- Medi versanti delle catene montuose di medio-alta quota delle Prealpi lombarde, venete e friulane, fino alle Alpi Carniche. Frequenti gradini rocciosi ed aree a morfologia dolce; valli secondari
- Medi versanti delle catene montuose di medio-alta quota, con frequenti gradini rocciosi ed aree a morfologia dolce; valli secondarie strette e molto incise, con versanti ripidi, in bosco. Ampia di
- Medi versanti delle catene montuose di medio-alta quota, frequentati dai Cuneesi alla bassa Valle d'Aosta, con frequenti gradini rocciosi ed aree a morfologia dolce; valli secondarie strette e m
- Media pianura antica
- Pianura deltila e costiera, aree sotto il livello del mare e aree lagunari
- Porzione superiore e creste dei versanti molto lunghi e incisi, al di sotto dell'orizzonte nivale, delle catene interne, nord e sudapine, delle Alpi centro-occidentali. Aree accioli a roccia affiorante
- Porzione superiore e creste dei versanti molto lunghi e incisi, al di sotto dell'orizzonte nivale, prevalentemente lungo lo spartiacque dalle Alpi Cote alle Pennine. Aree accioli a roccia affiorante
- Porzione superiore e creste dei versanti molto lunghi e incisi, al di sotto dell'orizzonte nivale. Aree accioli a roccia affiorante e qualche area arrotondata con lembi di altipiano. Soprattutto in Alt
- Porzioni medie e inferiori dei lunghi e complessi versanti delle valli alpine principali e montagne di medio-bassa quota delle Prealpi lombarde orientali e veneto-friulane, profondamente incise n
- Porzioni medie e inferiori dei lunghi e complessi versanti delle valli alpine principali, profondamente incise nelle aree montuose (m 400-1600)
- Porzioni medie e inferiori dei lunghi e complessi versanti delle valli alpine principali, soprattutto delle Alpi occidentali, profondamente incise nelle aree montuose (m 600-1400)
- Reticolo idrografico recente inciso
- Rilievi calcareo-marmosi
- Rilievi calcareo-dolomiti e depressi
- Rilievi carbonatici collinari con coperture proclastiche discontinue
- Rilievi carbonatici montuosi con coperture proclastiche discontinue
- Rilievi collinari
- Rilievi collinari a litologia argillosa, argilloso-marmosa e argilloso-calcareo
- Rilievi collinari a litologia argillosa, argilloso-marmosa e argilloso-calcareo
- Rilievi collinari carbonatici
- Rilievi collinari con depositi evaporitici
- Rilievi collinari cristallini acidi e metamorfici
- Rilievi collinari cristallini metamorfici
- Rilievi collinari e terrazzati del Gargano
- Rilievi collinari pellico-arenacei e arenaceo-pellici
- Rilievi in depositi non consolidati glaciali (morenici)
- Rilievi montuosi a litologia argillosa, argilloso-marmosa e argilloso-calcareo
- Rilievi montuosi calcareo marmosi
- Rilievi montuosi carbonatici
- Rilievi montuosi cristallini acidi e metamorfici
- Rilievi montuosi pellico-arenacei e arenaceo-pellici
- Rilievi ondulati con la presenza delle serre argilloso-limoso-sabbiosi (Salento)
- Rilievi tabulari (plateaux)
- Superfici pianeggianti e sub-pianeggianti costituite da depositi proclastici
- Superfici terrazzate
- Terrazzi sabbioso-conglomeratici
- Terrazzi sabbioso-conglomeratici-calcarenitici

SCALA 1:30.000

PROGETTO PER LA REALIZZAZIONE DI UN PARCO EOLICO COSTITUITO DA 5 AEROGENERATORI AVENTI UNA POTERENZA COMPLESSIVA PARI A 33 MW E RELATIVE OPERE DI CONNESSIONE DA REALIZZARSI NEI COMUNI DI CENTRACHE E MONTEPAONE (CZ)

STUDIO DI IMPATTO AMBIENTALE
Allegati Grafici
CARTA ECOPEDOLOGICA

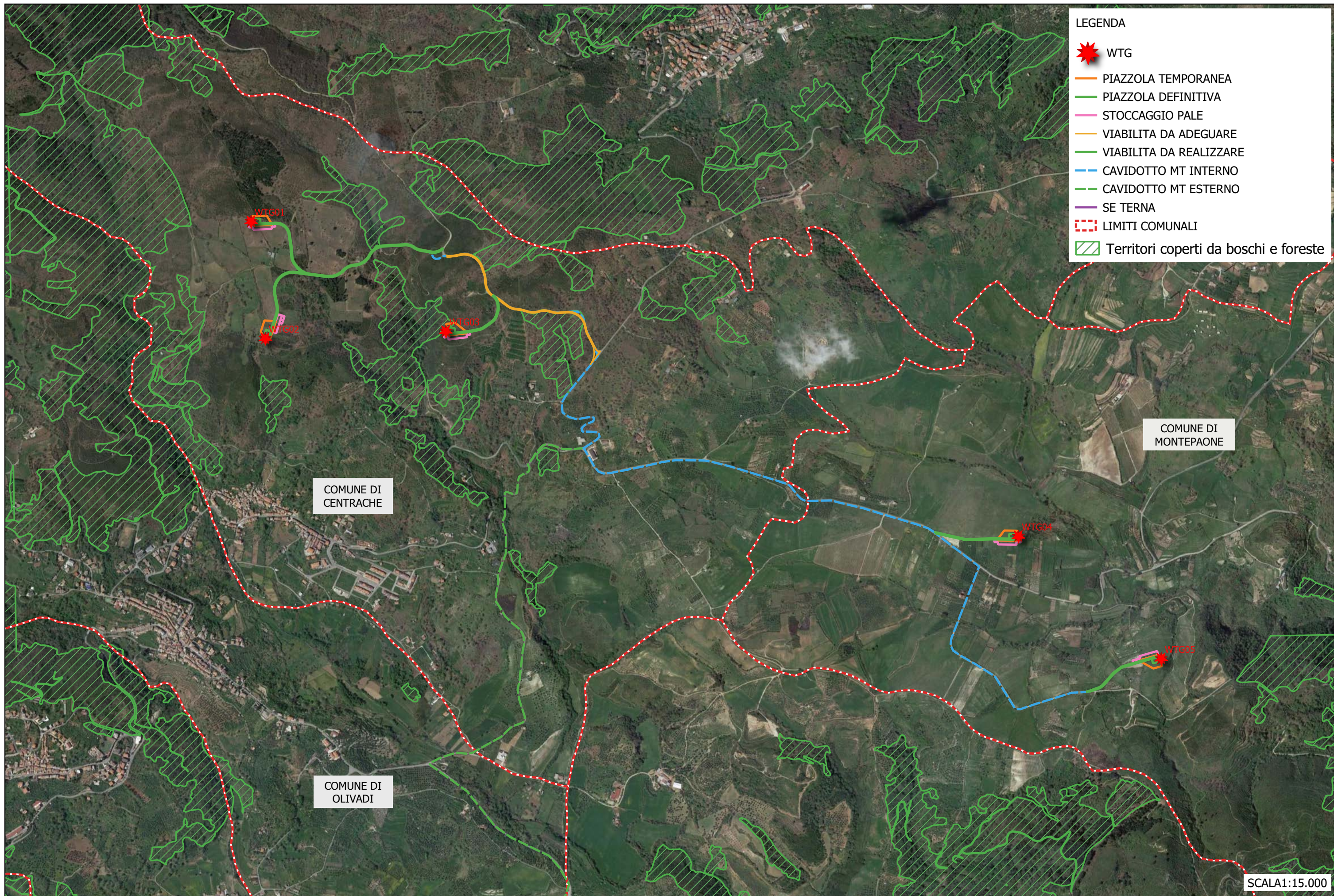
TAV 03



PROGETTO PER LA REALIZZAZIONE DI UN PARCO EOLICO COSTITUITO DA 5 AEROGENERATORI AVENTI UNA POTENZA COMPLESSIVA PARI A 33 MW E RELATIVE OPERE DI CONNESSIONE DA REALIZZARSI NEI COMUNI DI CENTRACHE E MONTEPAONE (CZ)

STUDIO DI IMPATTO AMBIENTALE
 Allegati Grafici
TERRITORI COPERTI DA BOSCHI E FORESTE

TAV
04.1



LEGENDA

- ★ WTG
- PIAZZOLA TEMPORANEA
- PIAZZOLA DEFINITIVA
- STOCCAGGIO PALE
- VIABILITA DA ADEGUARE
- VIABILITA DA REALIZZARE
- CAVIDOTTO MT INTERNO
- - - CAVIDOTTO MT ESTERNO
- SE TERNA
- - - LIMITI COMUNALI
- Territori coperti da boschi e foreste

COMUNE DI CENTRACHE

COMUNE DI MONTEPAONE

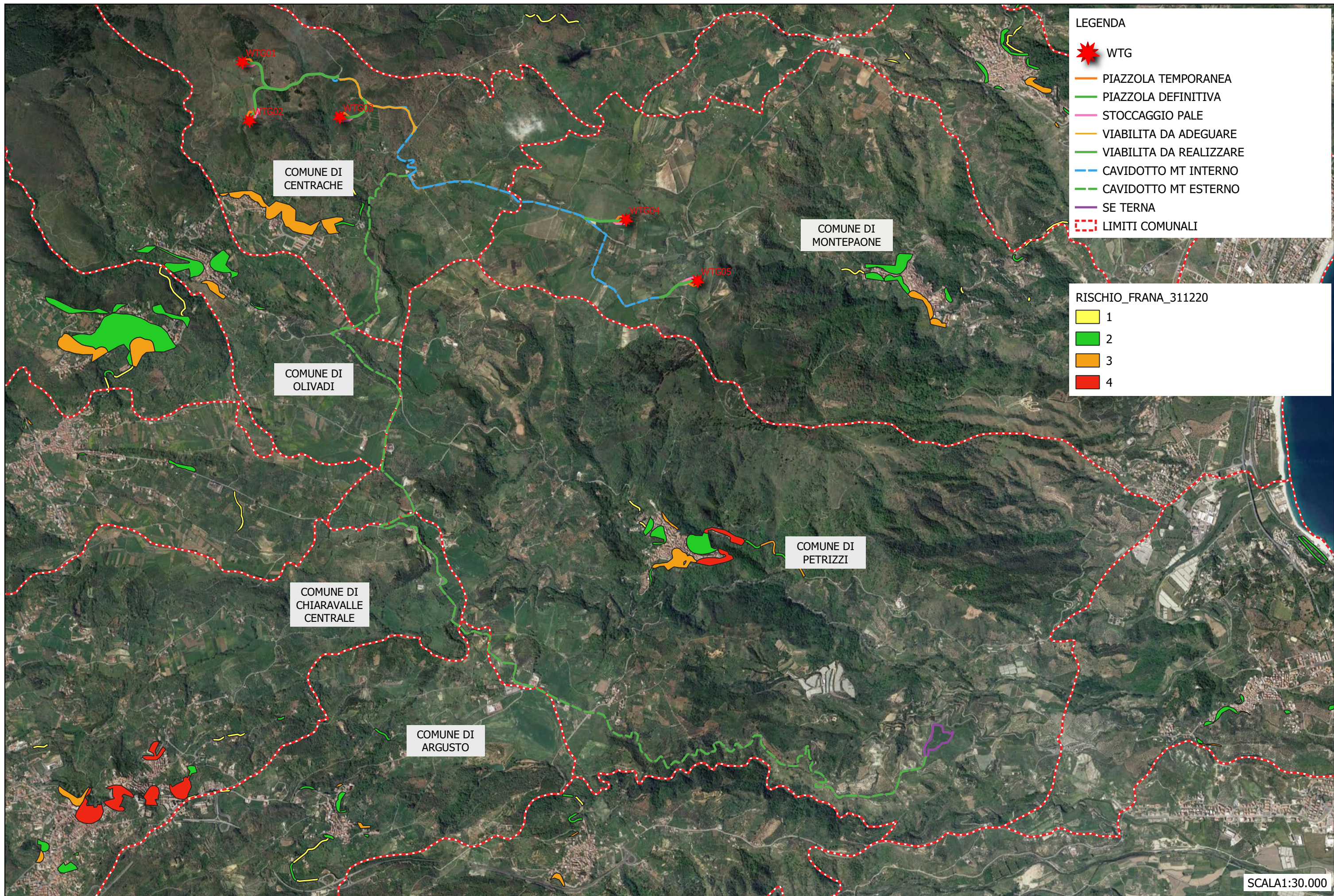
COMUNE DI OLIVADI

SCALA 1:15.000

PROGETTO PER LA REALIZZAZIONE DI UN PARCO EOLICO COSTITUITO DA 5 AEROGENERATORI AVENTI UNA POTENZA COMPLESSIVA PARI A 33 MW E RELATIVE OPERE DI CONNESSIONE DA REALIZZARSI NEI COMUNI DI CENTRACHE E MONTEPAONE (CZ)

STUDIO DI IMPATTO AMBIENTALE
 Allegati Grafici
TERRITORI COPERTI DA BOSCHI E FORESTE - Area turbine

TAV
04.2



LEGENDA

- ★ WTG
- PIAZZOLA TEMPORANEA
- PIAZZOLA DEFINITIVA
- STOCCAGGIO PALE
- VIABILITA DA ADEGUARE
- VIABILITA DA REALIZZARE
- CAVIDOTTO MT INTERNO
- CAVIDOTTO MT ESTERNO
- SE TERNA
- LIMITI COMUNALI

RISCHIO_FRANA_311220

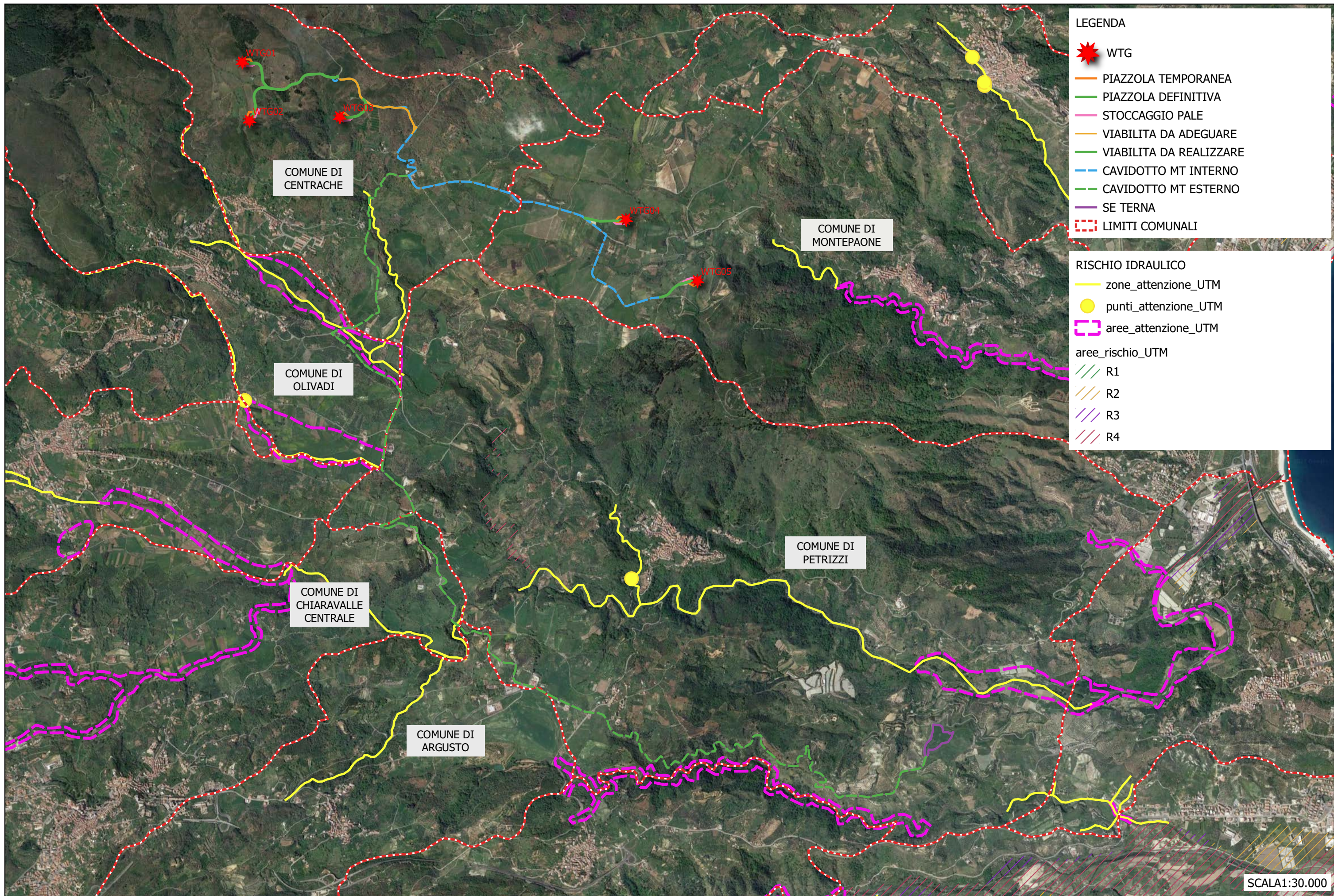
- 1
- 2
- 3
- 4

SCALA 1:30.000

PROGETTO PER LA REALIZZAZIONE DI UN PARCO EOLICO COSTITUITO DA 5 AEROGENERATORI AVENTI UNA POTENZA COMPLESSIVA PARI A 33 MW E RELATIVE OPERE DI CONNESSIONE DA REALIZZARSI NEI COMUNI DI CENTRACHE E MONTEPAONE (CZ)

STUDIO DI IMPATTO AMBIENTALE
 Allegati Grafici
PIANO DI ASSETTO IDROGEOLOGICO - Rischio frane

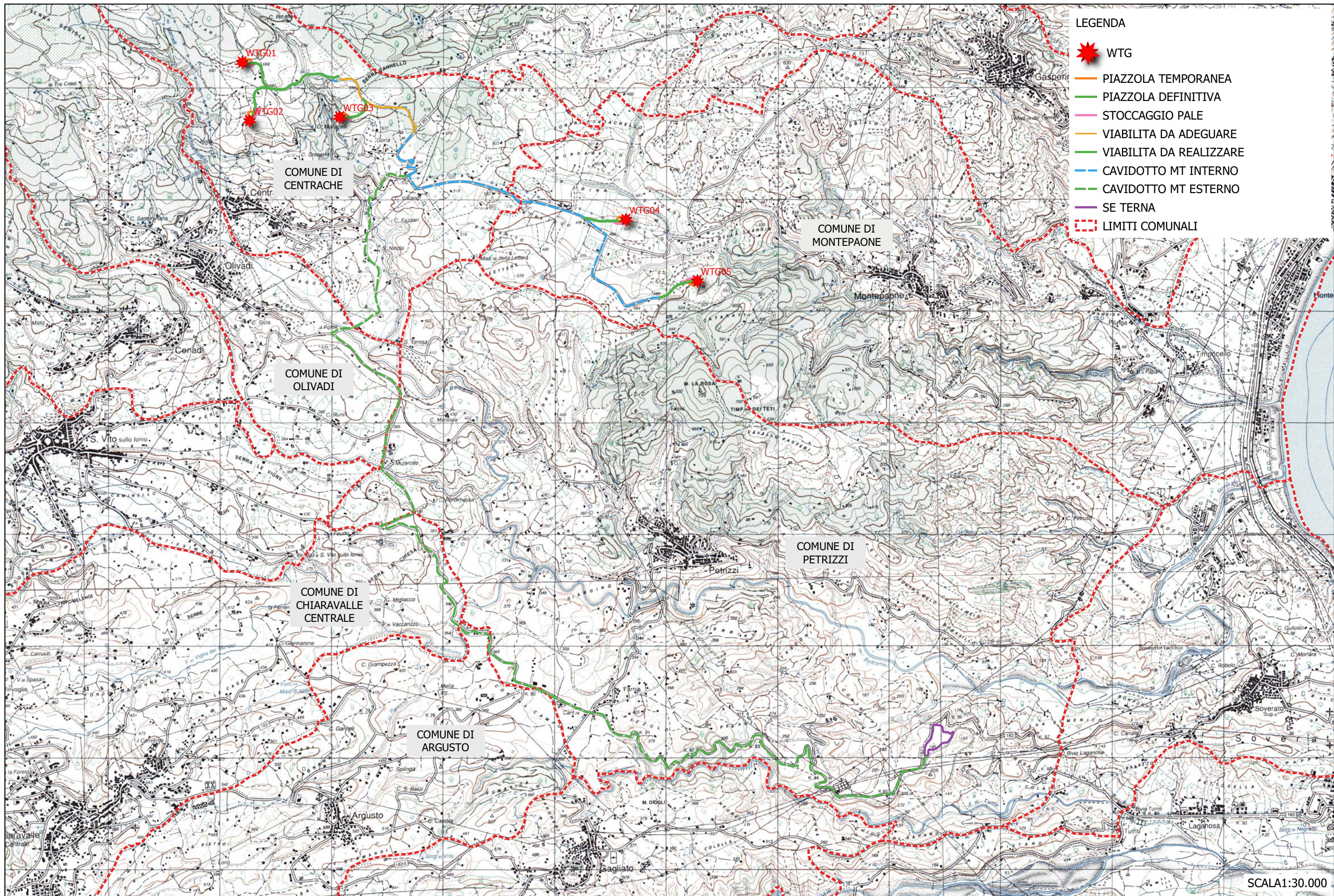
TAV
05.1



PROGETTO PER LA REALIZZAZIONE DI UN PARCO EOLICO COSTITUITO DA 5 AEROGENERATORI AVENTI UNA POTENZA COMPLESSIVA PARI A 33 MW E RELATIVE OPERE DI CONNESSIONE DA REALIZZARSI NEI COMUNI DI CENTRACHE E MONTEPAONE (CZ)

STUDIO DI IMPATTO AMBIENTALE
Allegati Grafici
PIANO DI ASSETTO IDROGEOLOGICO - Rischio idraulico

TAV
05.2



- LEGENDA**
- ★ WTG
 - PIAZZOLA TEMPORANEA
 - PIAZZOLA DEFINITIVA
 - STOCCAGGIO PALE
 - VIABILITA DA ADEGUARE
 - VIABILITA DA REALIZZARE
 - CAVIDOTTO MT INTERNO
 - CAVIDOTTO MT ESTERNO
 - SE TERNA
 - - - LIMITI COMUNALI

SCALA 1:30.000

PROGETTO PER LA REALIZZAZIONE DI UN PARCO EOLICO COSTITUITO DA 5 AEROGENERATORI AVENTI UNA POTENZA COMPLESSIVA PARI A 33 MW E RELATIVE OPERE DI CONNESSIONE DA REALIZZARSI NEI COMUNI DI CENTRACHE E MONTEPAONE (CZ)

STUDIO DI IMPATTO AMBIENTALE
Allegati Grafici
IDROGEOMORFOLOGIA ex IGM 25.000

TAV 06



LEGENDA

- WTG
- PIAZZOLA TEMPORANEA
- PIAZZOLA DEFINITIVA
- STOCCAGGIO PALE
- VIABILITA DA ADEGUARE
- VIABILITA DA REALIZZARE
- CAVIDOTTO MT INTERNO
- CAVIDOTTO MT ESTERNO
- SE TERNA
- LIMITI COMUNALI

Rete Natura 2000(SIC/ZSC e ZPS)

- SIC
- SIC/ZPS
- ZSC
- ZSC/ZPS
- ZPS
- SIC

IBA - Important Birds Areas

- IBA
- Zone umide
- Siti Importanza Regionale

VI Elenco ufficiale aree protette - EUAP

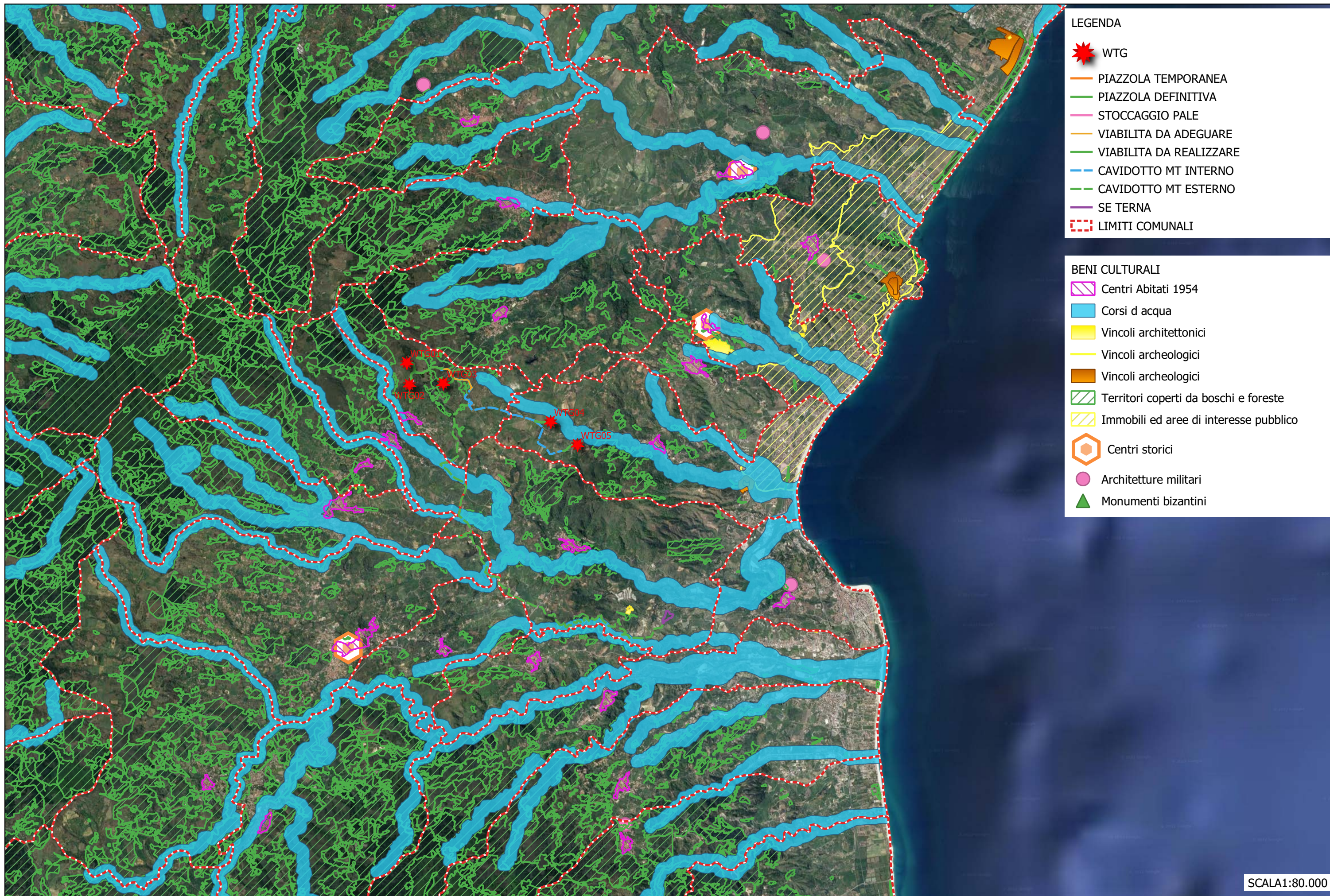
- Parchi naturali nazionali
- Parchi naturali regionali
- Riserve naturali statali
- Riserve naturali regionali
- Altre aree naturali protette
- Riserve Naturali Marine
- Altre aree naturali protette
- EUAP

SCALA1:80.000

PROGETTO PER LA REALIZZAZIONE DI UN PARCO EOLICO COSTITUITO DA 5 AEROGENERATORI AVENTI UNA POTERENZA COMPLESSIVA PARI A 33 MW E RELATIVE OPERE DI CONNESSIONE DA REALIZZARSI NEI COMUNI DI CENTRACHE E MONTEPAONE (CZ)

STUDIO DI IMPATTO AMBIENTALE
Allegati Grafici
SITI NATURA 2000 - IBA - EUAP - ZONE UMIDE - SIR

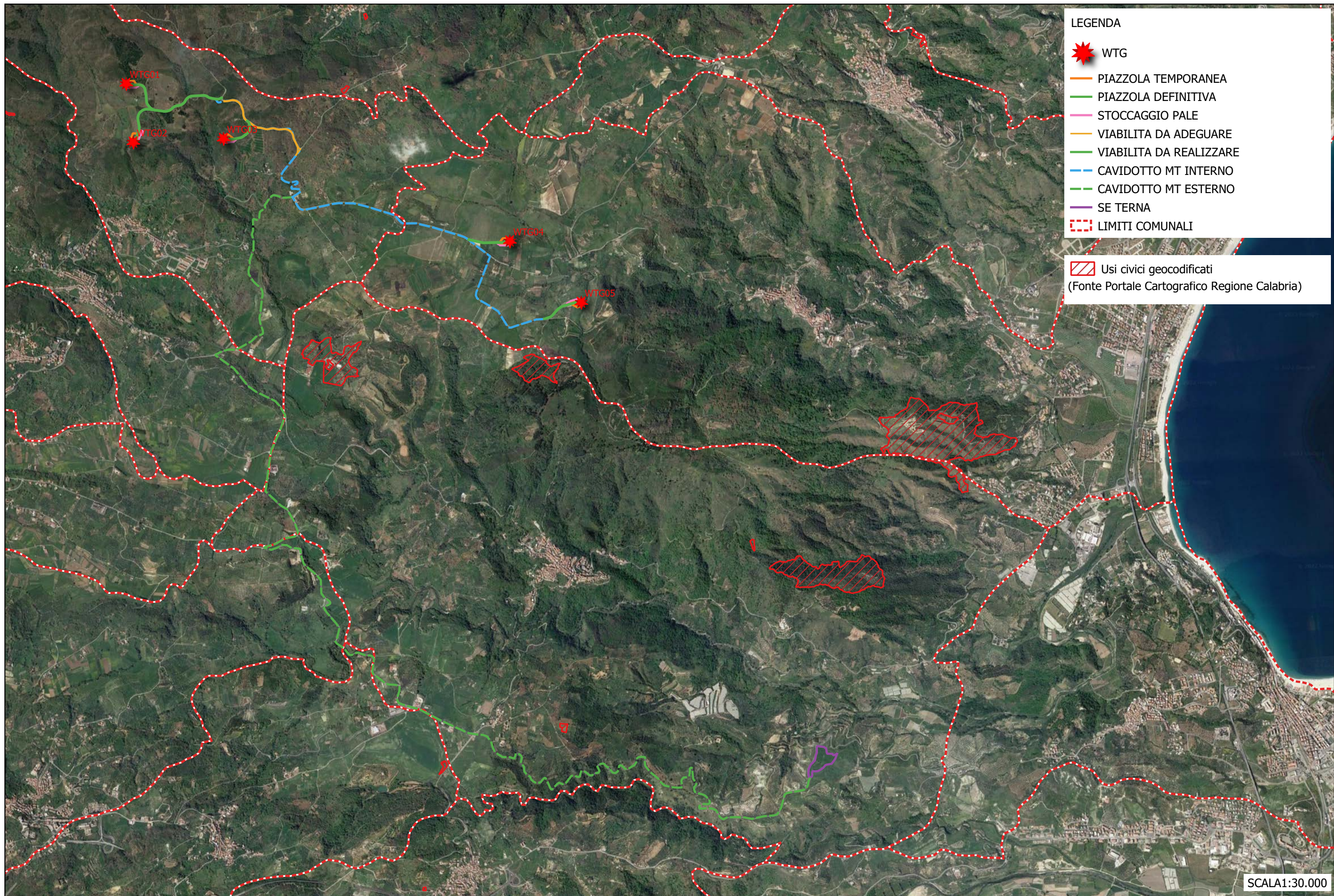
TAV 07



PROGETTO PER LA REALIZZAZIONE DI UN PARCO EOLICO COSTITUITO DA 5 AEROGENERATORI AVENTI UNA POTENZA COMPLESSIVA PARI A 33 MW E RELATIVE OPERE DI CONNESSIONE DA REALIZZARSI NEI COMUNI DI CENTRACHE E MONTEPAONE (CZ)

STUDIO DI IMPATTO AMBIENTALE
Allegati Grafici
BENI CULTURALI E SITI SOTTOPOSTI A TUTELA

TAV 08



LEGENDA

- ★ WTG
- PIAZZOLA TEMPORANEA
- PIAZZOLA DEFINITIVA
- STOCCAGGIO PALE
- VIABILITA DA ADEGUARE
- VIABILITA DA REALIZZARE
- CAVIDOTTO MT INTERNO
- CAVIDOTTO MT ESTERNO
- SE TERNA
- - - LIMITI COMUNALI

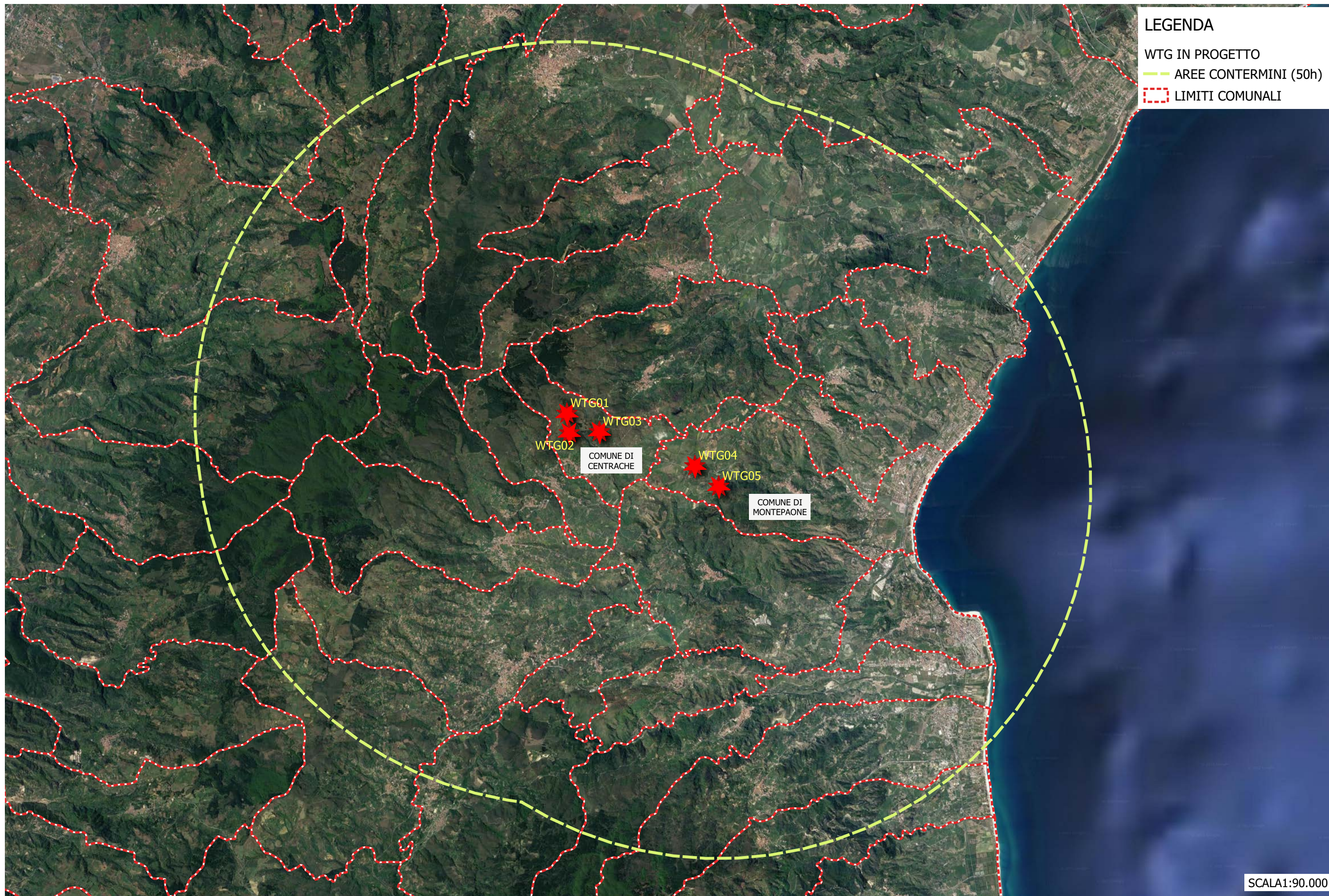
▨ Usi civici geocodificati
(Fonte Portale Cartografico Regione Calabria)

SCALA 1:30.000

PROGETTO PER LA REALIZZAZIONE DI UN PARCO EOLICO COSTITUITO DA 5 AEROGENERATORI AVENTI UNA POTENZA COMPLESSIVA PARI A 33 MW E RELATIVE OPERE DI CONNESSIONE DA REALIZZARSI NEI COMUNI DI CENTRACHE E MONTEPAONE (CZ)

STUDIO DI IMPATTO AMBIENTALE
Allegati Grafici
USI CIVICI

TAV 09



LEGENDA

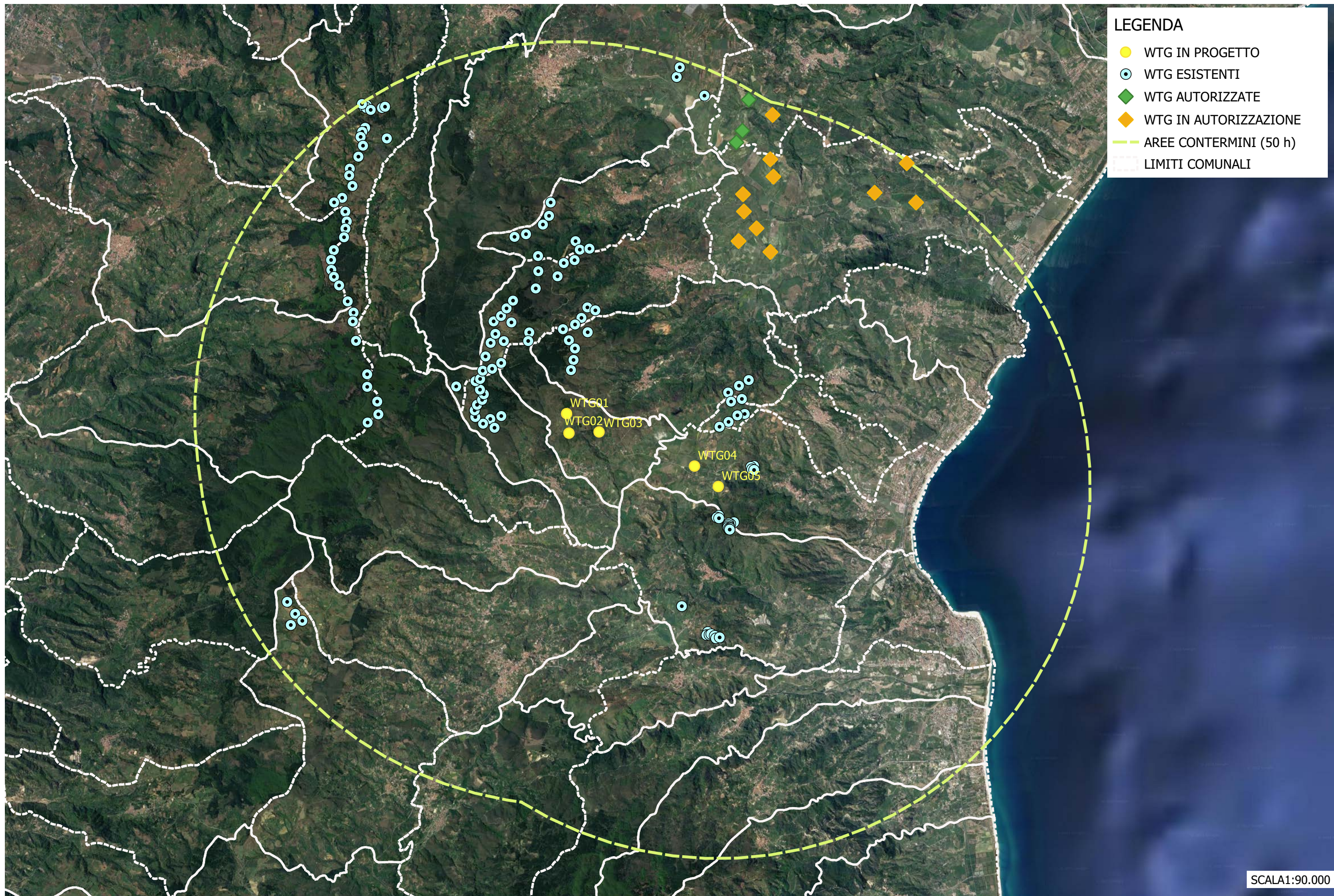
- WTG IN PROGETTO
- AREE CONTERMINI (50h)
- LIMITI COMUNALI

SCALA1:90.000

PROGETTO PER LA REALIZZAZIONE DI UN PARCO EOLICO COSTITUITO DA 5 AEROGENERATORI AVENTI UNA POTENZA COMPLESSIVA PARI A 33 MW E RELATIVE OPERE DI CONNESSIONE DA REALIZZARSI NEI COMUNI DI CENTRACHE E MONTEPAONE (CZ)

STUDIO DI IMPATTO AMBIENTALE
Allegati Grafici
AREE CONTERMINI

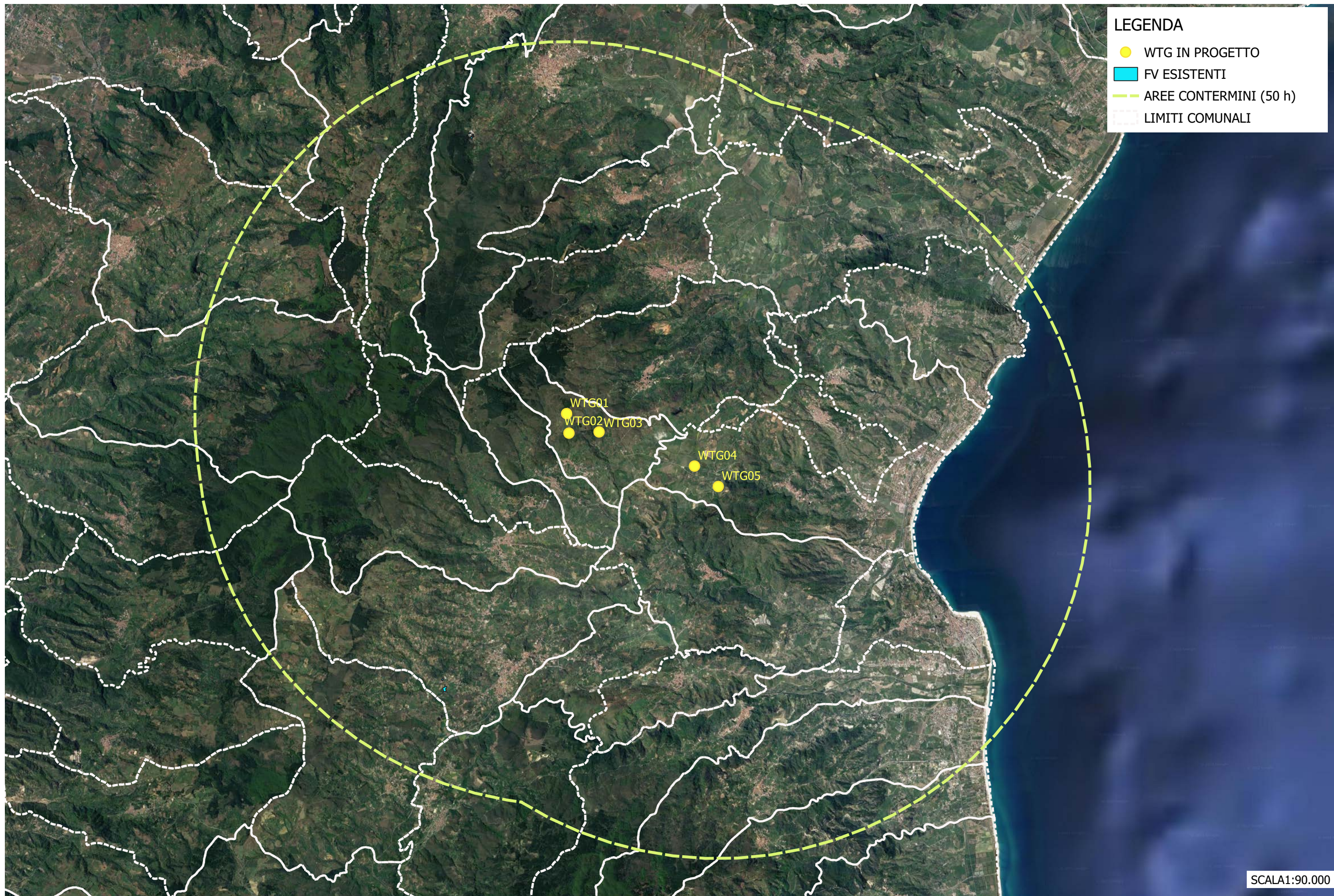
TAV 10



PROGETTO PER LA REALIZZAZIONE DI UN PARCO EOLICO COSTITUITO DA 5 AEROGENERATORI AVENTI UNA POTENZA COMPLESSIVA PARI A 33 MW E RELATIVE OPERE DI CONNESSIONE DA REALIZZARSI NEI COMUNI DI CENTRACHE E MONTEPAONE (CZ)

STUDIO DI IMPATTO AMBIENTALE
 Allegati Grafici
IMPIANTI EOLICI ESISTENTI, AUTORIZZATI E IN CORSO DI AUTORIZZAZIONE

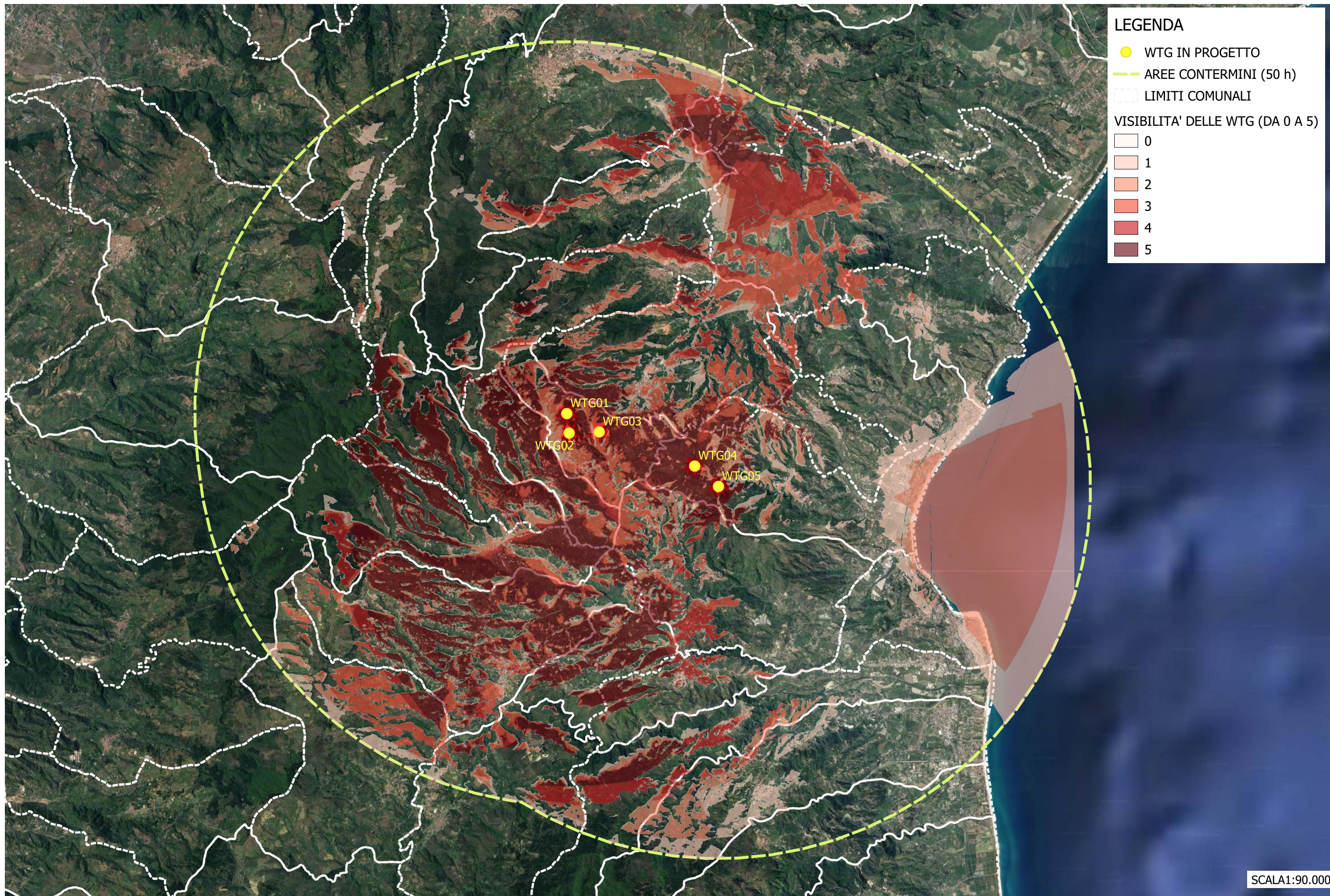
TAV 11



PROGETTO PER LA REALIZZAZIONE DI UN PARCO EOLICO COSTITUITO DA 5 AEROGENERATORI AVENTI UNA POTENZA COMPLESSIVA PARI A 33 MW E RELATIVE OPERE DI CONNESSIONE DA REALIZZARSI NEI COMUNI DI CENTRACHE E MONTEPAONE (CZ)

STUDIO DI IMPATTO AMBIENTALE
 Allegati Grafici
IMPIANTI FOTOVOLTAICI ESISTENTI, AUTORIZZATI E IN CORSO DI AUTORIZZAZIONE

TAV 12

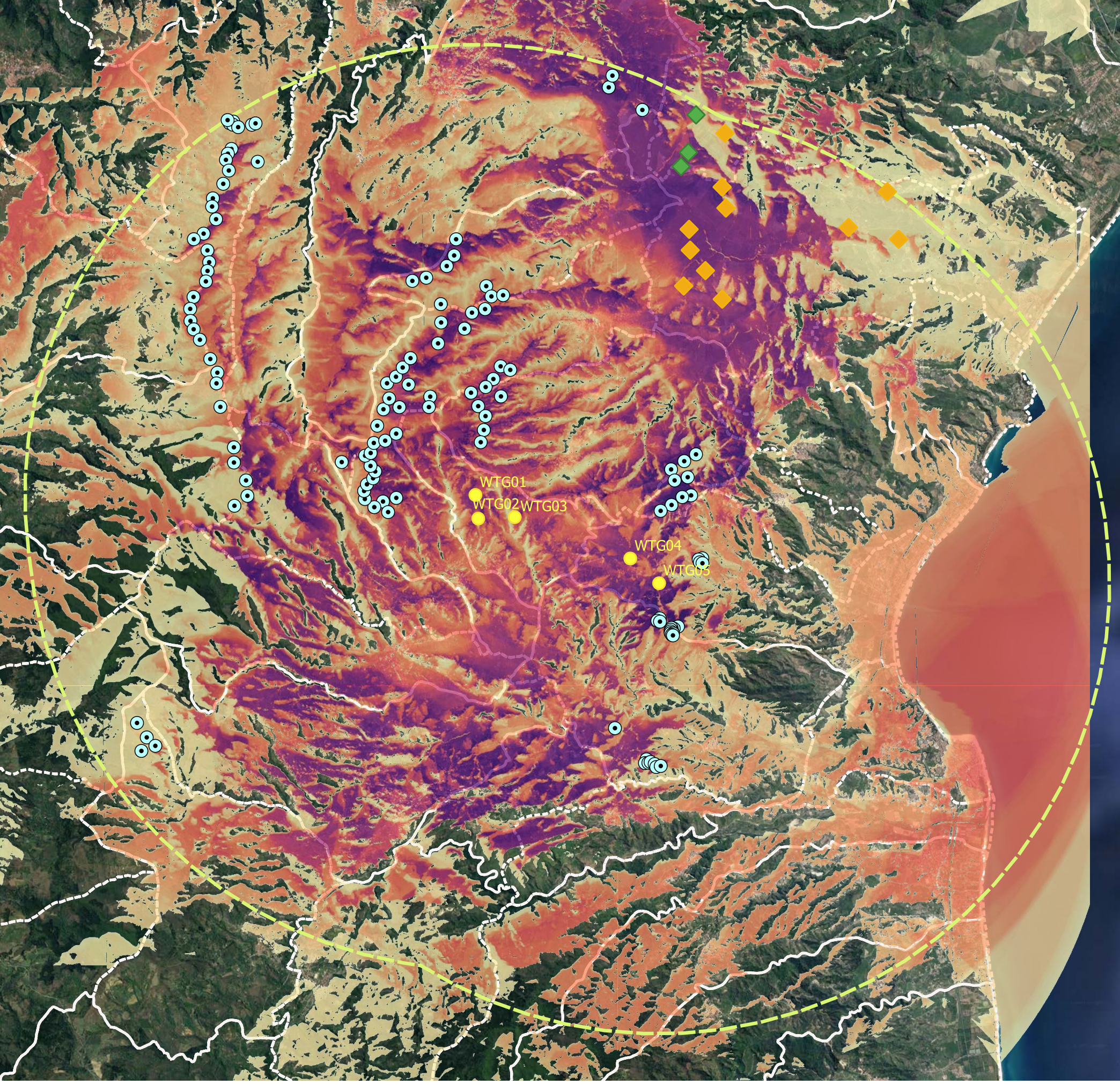
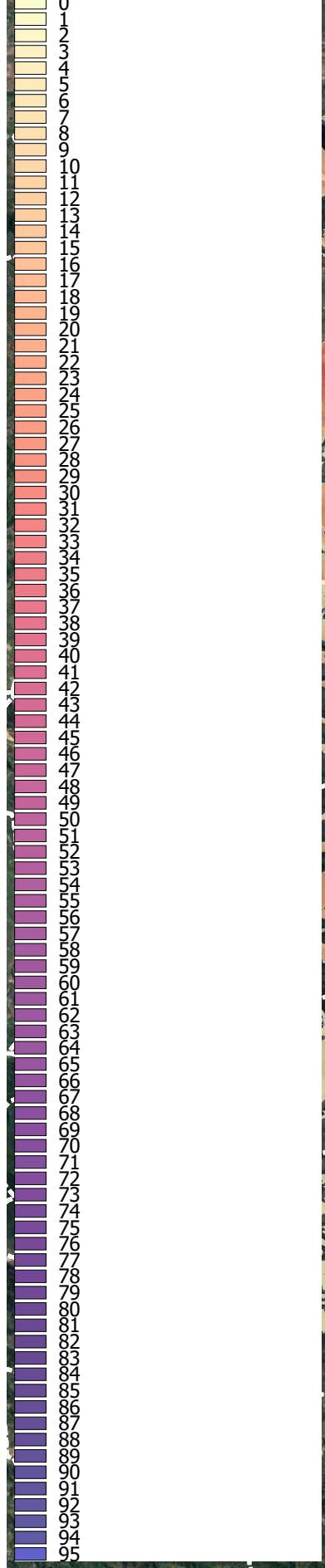


PROGETTO PER LA REALIZZAZIONE DI UN PARCO EOLICO COSTITUITO DA 5 AEROGENERATORI AVENTI UNA POTENZA COMPLESSIVA PARI A 33 MW E RELATIVE OPERE DI CONNESSIONE DA REALIZZARSI NEI COMUNI DI CENTRACHE E MONTEPAONE (CZ)

STUDIO DI IMPATTO AMBIENTALE
Allegati Grafici
ANALISI DELLE ZVI

TAV 13

INTERVISIBILITÀ CUMULATIVA



LEGENDA

- WTG IN PROGETTO
- ◆ WTG AUTORIZZATE
- ◆ WTG IN AUTORIZZAZIONE
- ⊙ WTG ESISTENTI
- AREE CONTERMINI (50 h)
- - - LIMITI COMUNALI

SCALA 1:90.000

PROGETTO PER LA REALIZZAZIONE DI UN PARCO EOLICO COSTITUITO DA 5 AEROGENERATORI AVENTI UNA POTENZA COMPLESSIVA PARI A 33 MW E RELATIVE OPERE DI CONNESSIONE DA REALIZZARSI NEI COMUNI DI CENTRACHE E MONTEPAONE (CZ)

STUDIO DI IMPATTO AMBIENTALE
Allegati Grafici
ANALISI DELLE ZVI

TAV 14