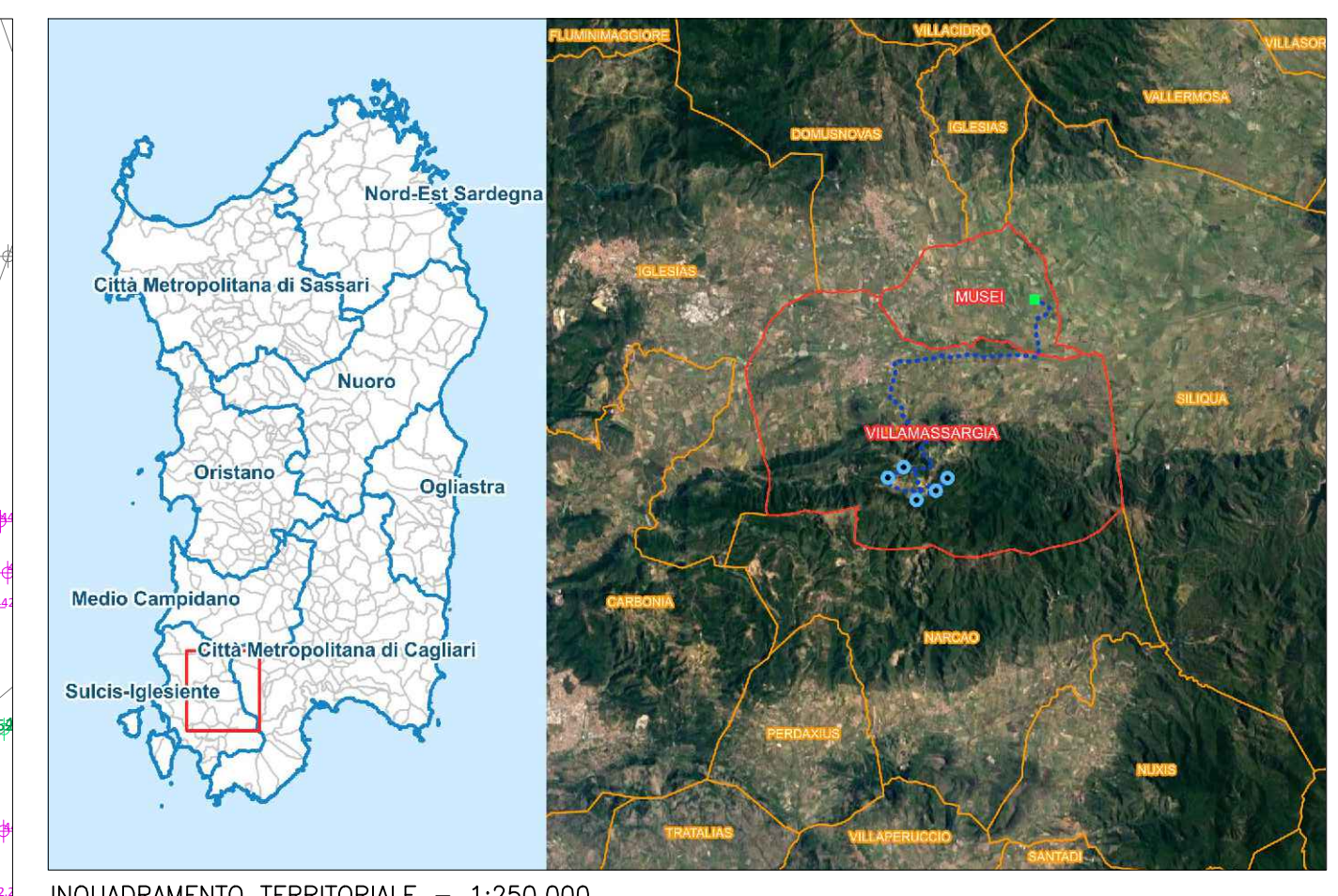
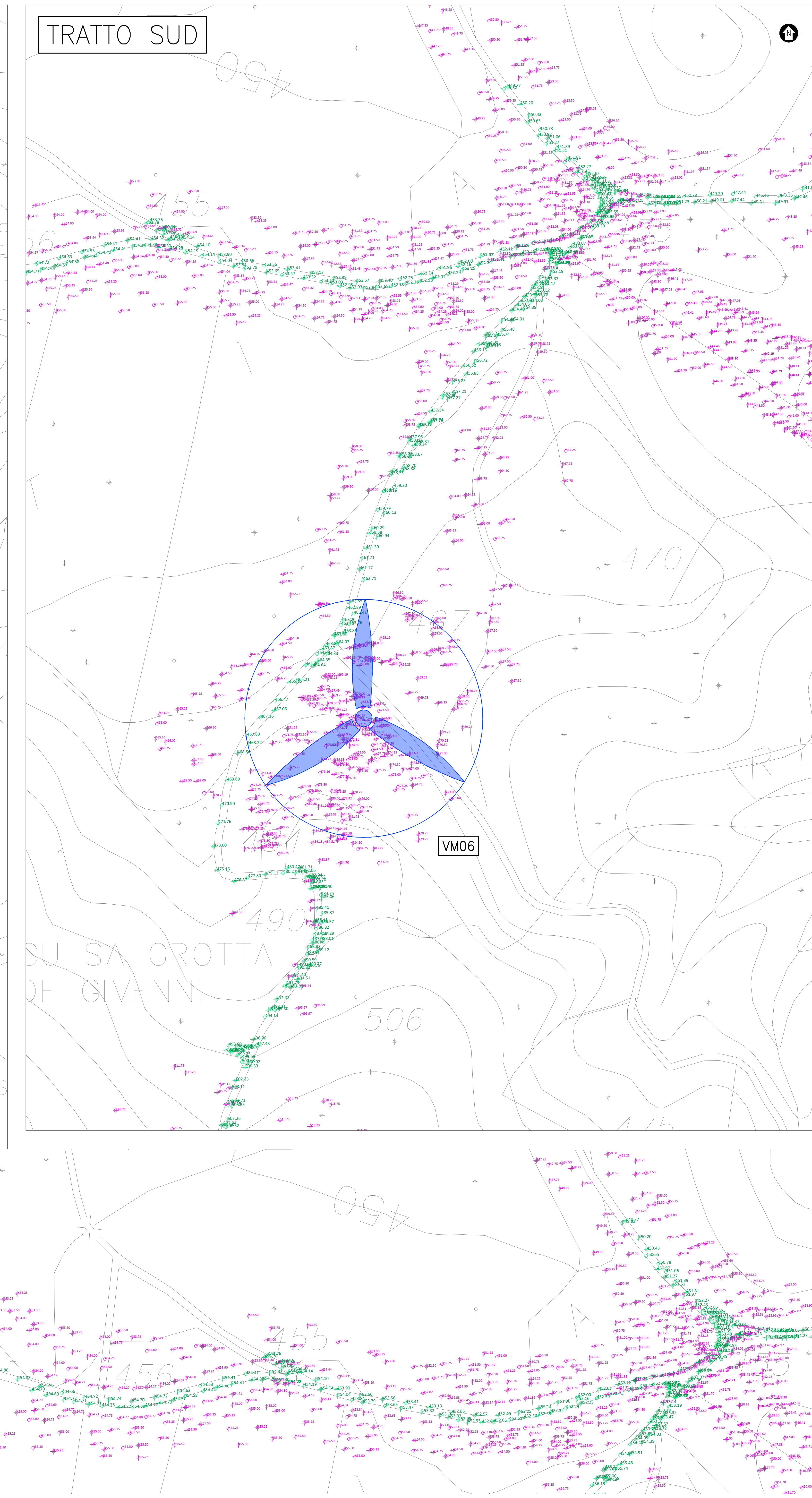
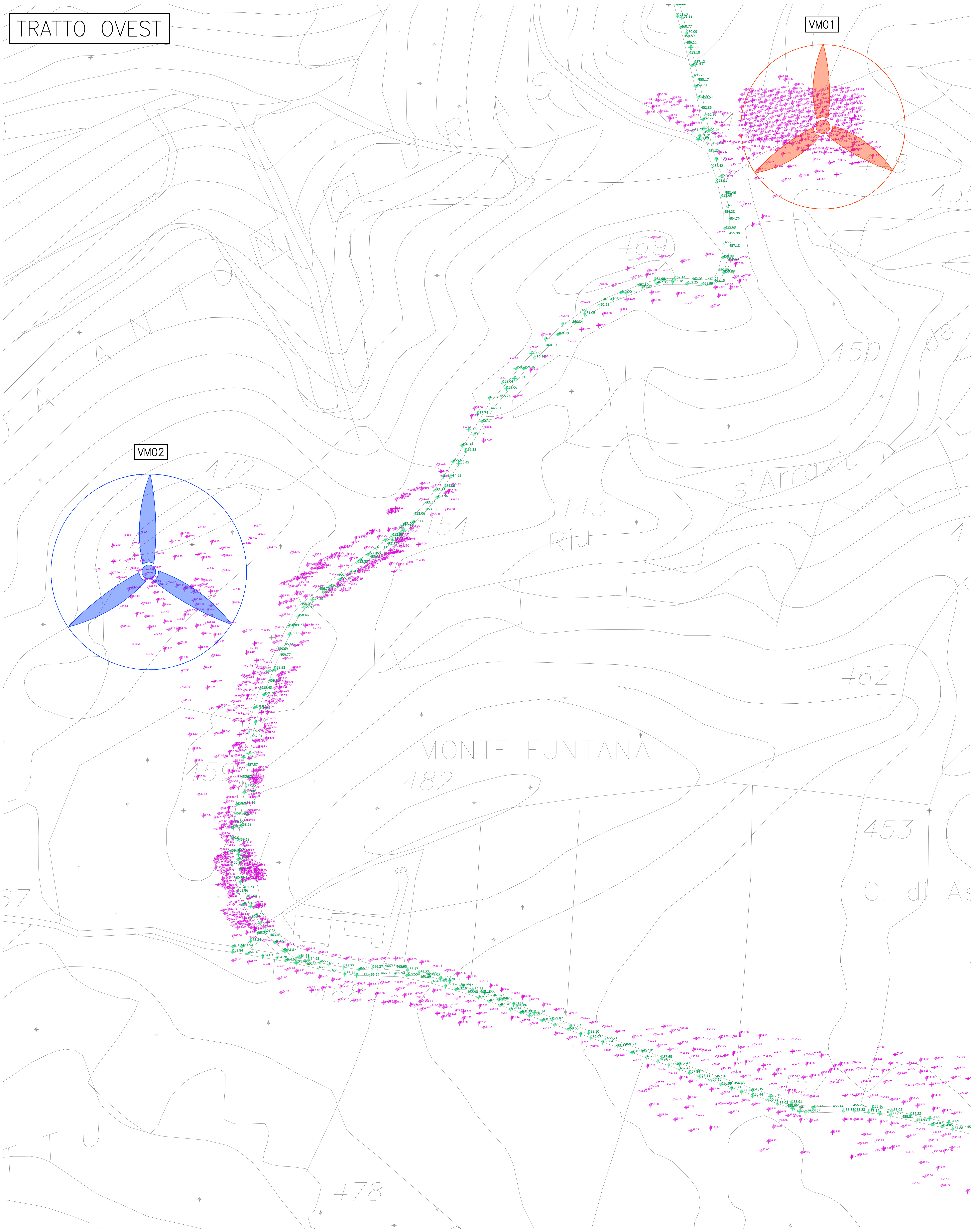
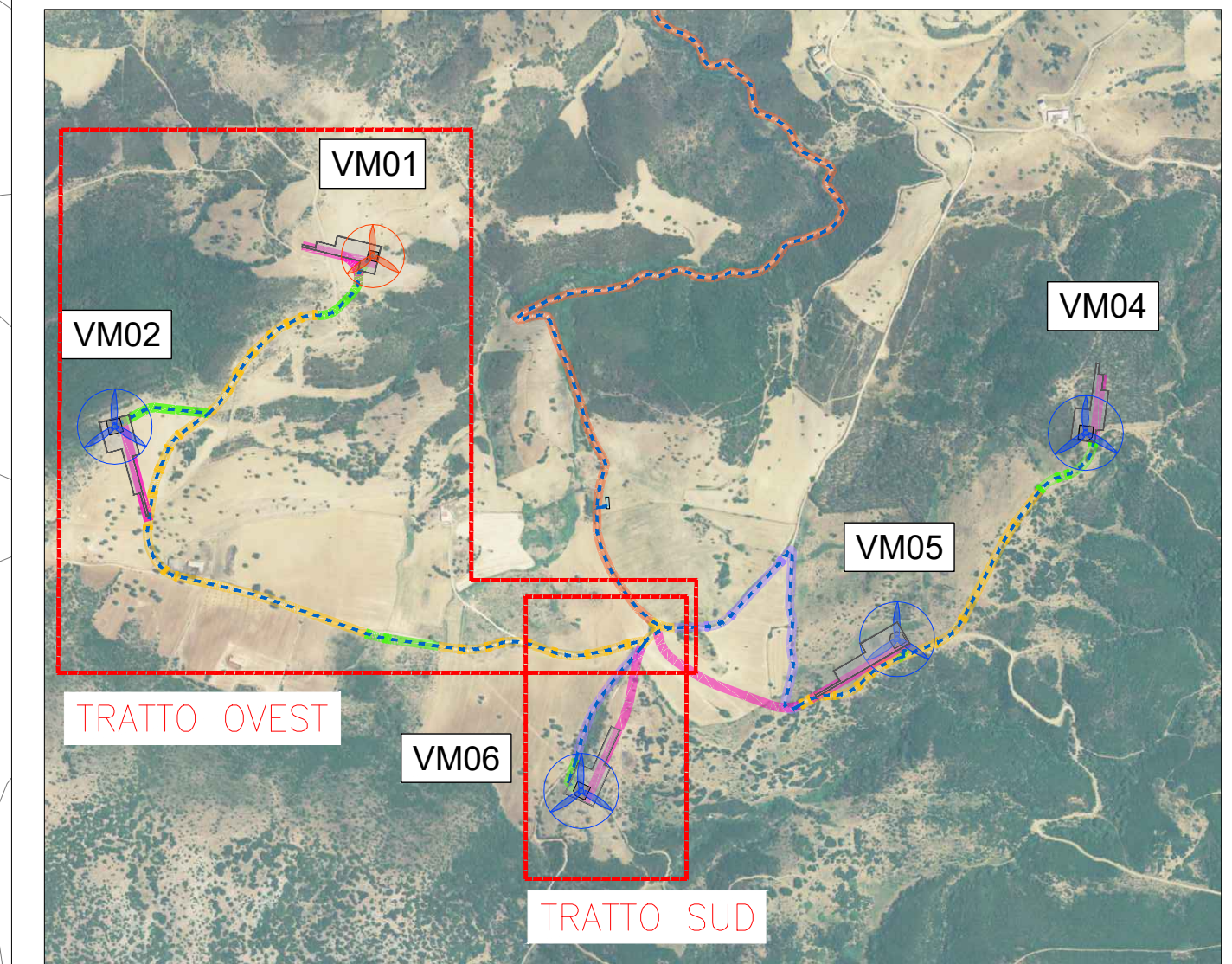


TRATTO OVEST

TRATTO SUD



- INQUADRAMENTO TERRITORIALE - 1:250.000
- LEGENDA
- WTG - INQUADRAMENTO TERRITORIALE
 - CAVODOTTO INTERRATO DI CONNESSIONE
 - PUNTO DI CONNESSIONE
 - LIMITI AMMINISTRATIVI PROVINCIALI
 - LIMITI AMMINISTRATIVI COMUNALI
 - COMUNI DI VILLAMASSARGIA E MUSI (SULCIS-IGLESIENTE)



- LEGENDA OPERE DI PROGETTO
- ⊗ WTG DI PROGETTO - VM01 (VESTAS V136)
 - ⊗ WTG DI PROGETTO - VM02, VM04, VM05, VM06 (VESTAS V162)
 - PIAZZOLA WTG
 - AREA TEMPORANEA DI CANTIERE
 - CAVODOTTO INTERRATO DI CONNESSIONE
 - VIABILITA' PRINCIPALE DI ACCESSO AL SITO DAL PORTO DI SGARCO
 - VIABILITA' ESISTENTE DA ADEGUIARE
 - TRATTI DI STRADE/PISTE DI NUOVA REALIZZAZIONE PERMANENTI
 - TRATTI DI STRADE/PISTE DA RIPRISTINARE
 - TRATTI DI STRADE/PISTE DA ADEGUIARE PER LA FASE DI ESERCIZIO
 - LIMITI AMMINISTRATIVI COMUNALI
 - RILIEVO TOPOGRAFICO - PUNTO QUOTA TERRENO
 - RILIEVO TOPOGRAFICO - PUNTO QUOTA STRADA

Coordinate WTG
Monte Mario Italia zona 11 - EPSG 3003

WTG	MODELLO	Latitudine N	Longitudine E
VM01	V136 - 4,5 MW	4343971	1470579
VM02	V162 - 6,8 MW	4343602	1470021
VM04	V162 - 6,8 MW	4343588	1472121
VM05	V162 - 6,8 MW	4343143	1471713
VM06	V162 - 6,8 MW	4342815	1471030



REV.	DESCRIZIONE	DATA	APP. AUT.
0	PRIMA VERSIONE	02/09/2021	
1	DISPOSIZIONE	02/09/2021	

Montana

SARDEOLICA
SARDEOLICA Energy

SARDEOLICA S.r.l. - Gruppo SARAS
Sesto Strada Ovest - Zona Industriale Macchioledda
09088 Ite (CA)

ING. LAURA CONTI
Incarico: Progettista

PARCO EOLICO ON-SHORE
"ASTIA"
POTENZA NOMINALE 31,7 MWp
Comune di Villamassargia (Sulcis-Iglesiente)

STATO DI FATTO - TRATTO OVEST E TRATTO SUD

Scale: T05.1

2527-4953-AM_ML_T05_REV_01_STATO DI FATTO