

PLANIMETRIA 103 - SCALA 1:1000



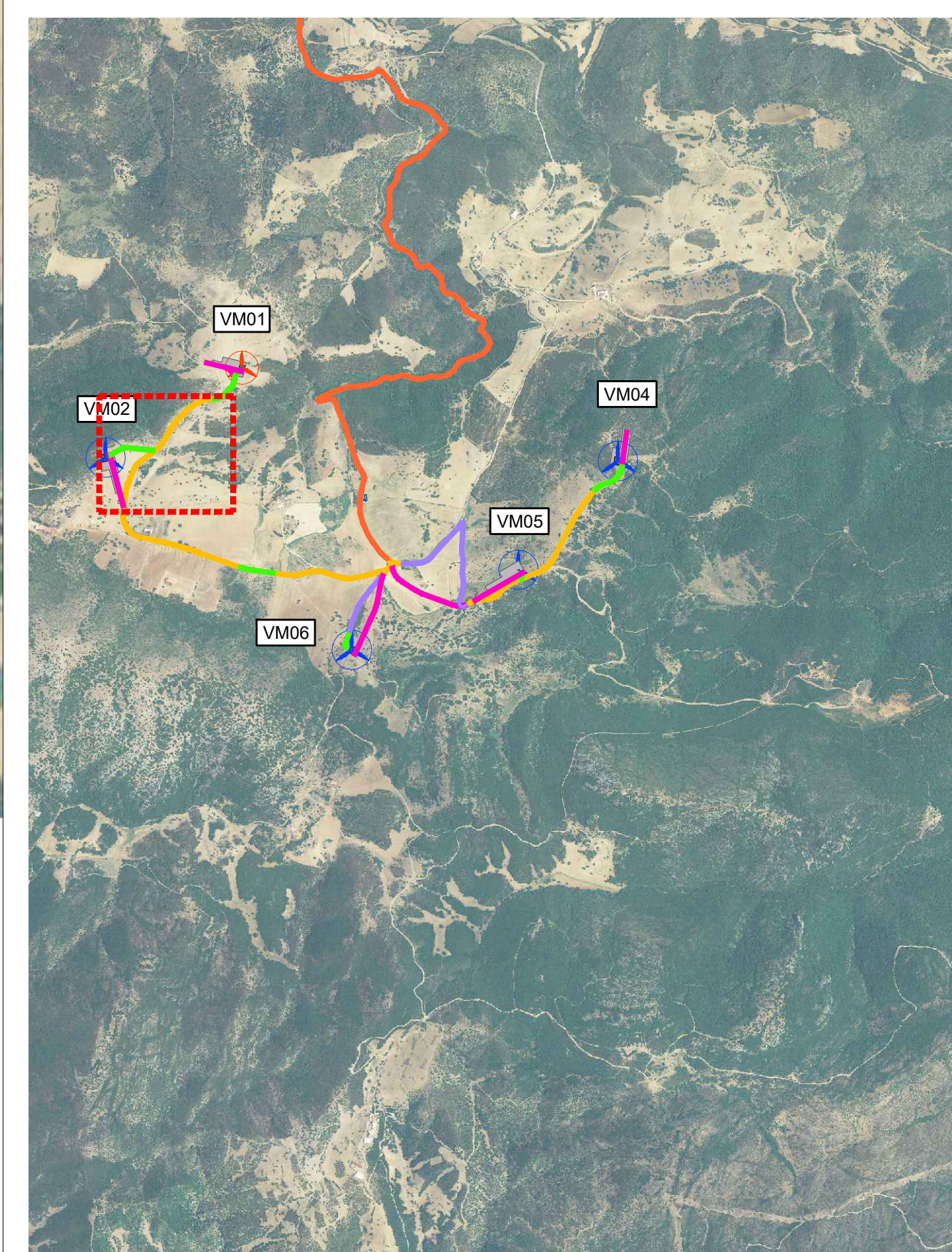
TRACCIAMENTO 103 - SCALA 1:1000



**INQUADRAMENTO TERRITORIALE - 1:250.000**

**LEGENDA**

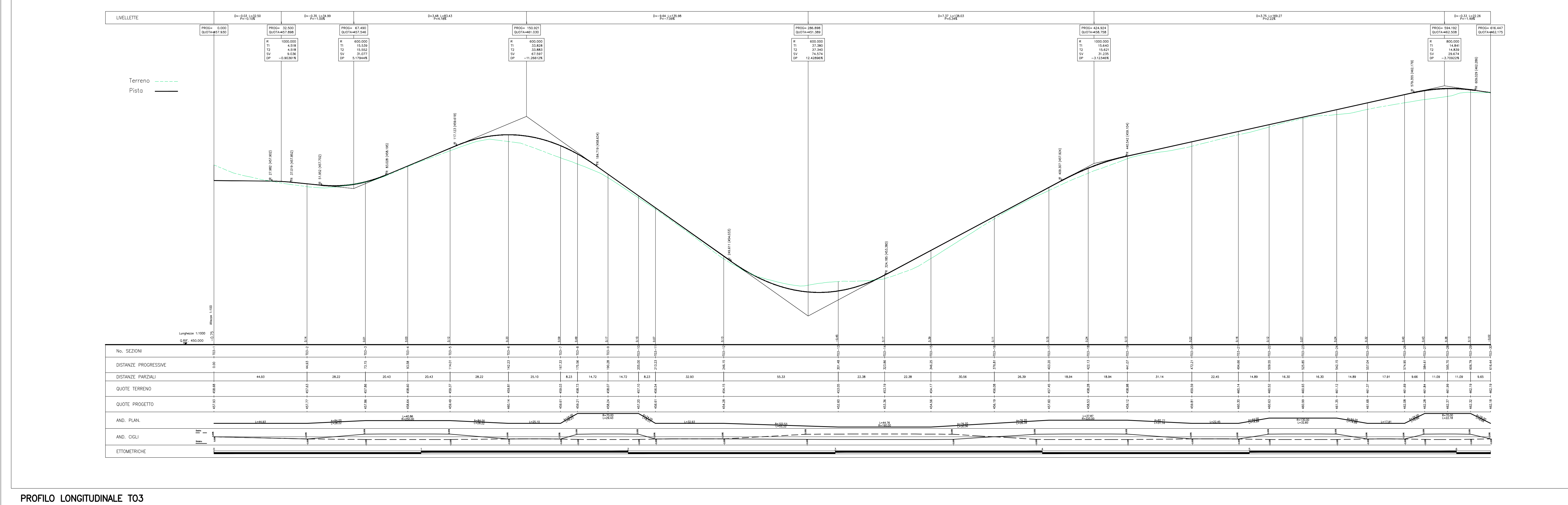
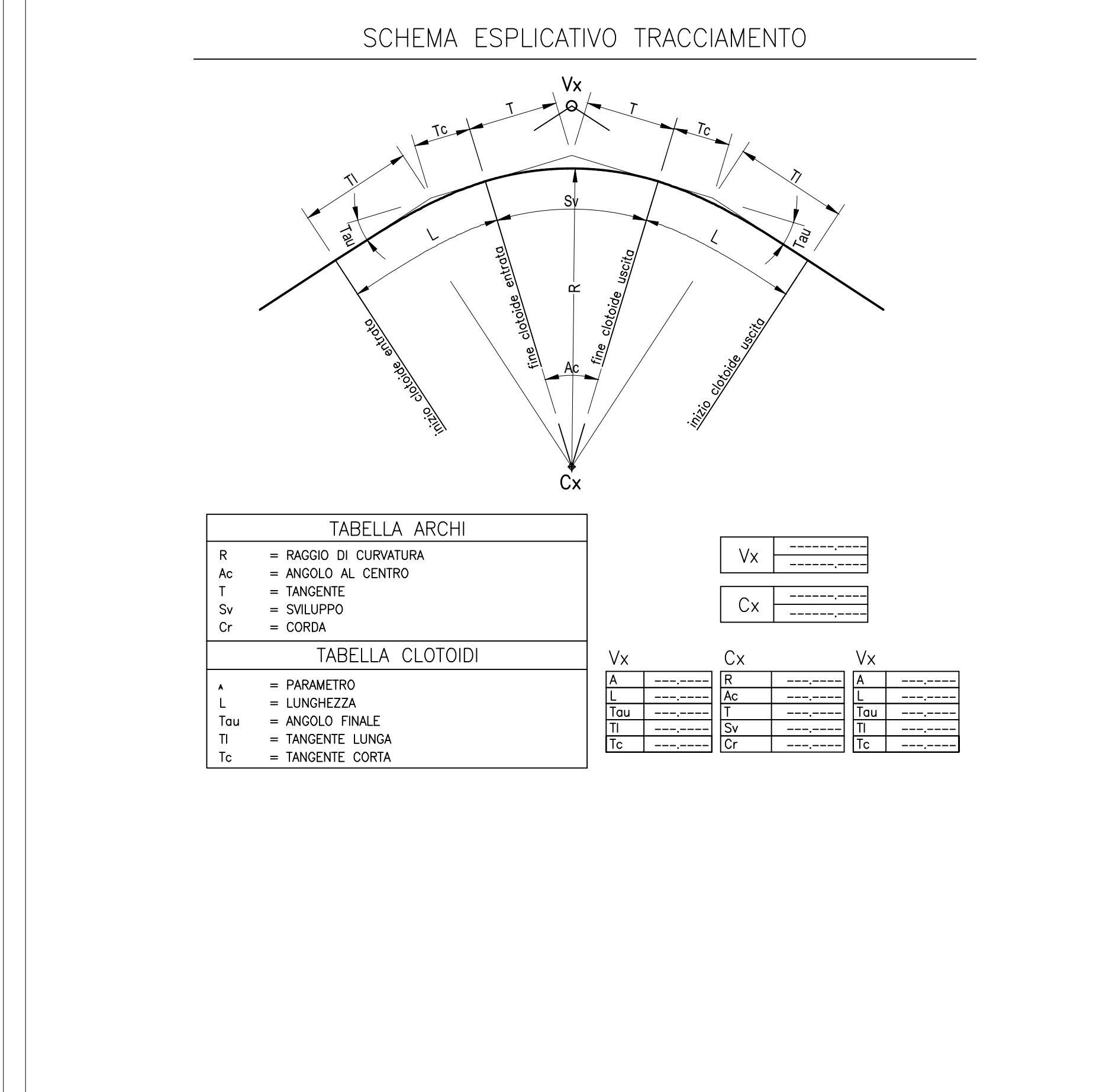
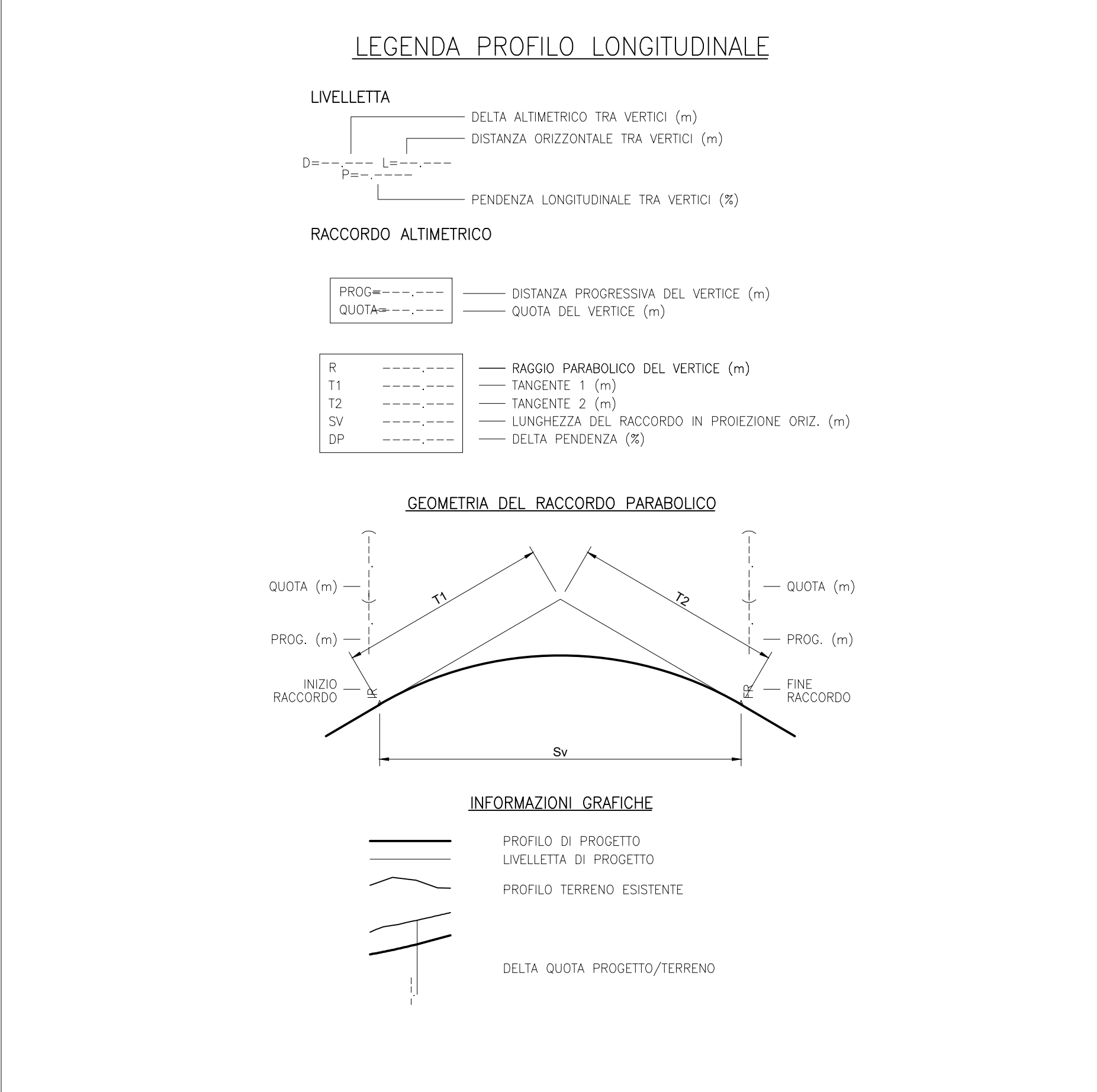
- WTG - INQUADRAMENTO TERRITORIALE
- LIMITI AMMINISTRATIVI PROVINCIALI
- LIMITI AMMINISTRATIVI COMUNALI
- COMUNE DI VILLAMASSARGIA (SALDIS-IGLESIENTE)



**PLANIMETRIA GENERALE - 1:20.000**

**LEGENDA OPERE DI PROGETTO**

- WTG DI PROGETTO - VM01 (VESTAG V136)
- WTG DI PROGETTO - VM02, VM04, VM05, VM06 (VESTAG V162)
- PIAZZOLA WTG
- AREA TEMPORANEA DI CANTIERE
- CAVOTTI INTERRATI DI CONNESSIONE
- VABILITÀ PRINCIPALE DI ACCESSO AL SITO DAL PORTO DI SBARCO
- VABILITÀ ESISTENTE DA ADEGUARE
- TRATTI DI STRADE/PISTE DI NUOVA REALIZZAZIONE PERMANENTI
- TRATTI DI STRADE/PISTE DI CANTIERE DA RIPRISTINARE
- TRATTI DI STRADE/PISTE DA ADEGUARE PER LA FASE DI ESERCIZIO



Coordinate WTG

WTG	MODELLO	Monte Mario Italia zona I - EPSG 3003	Latitudine N	Longitudine E
VM01	V136	- 4,5 MW	4343971	1470579
VM02	V162	- 6,8 MW	4343602	1470021
VM04	V162	- 6,8 MW	4343588	1472121
VM05	V162	- 6,8 MW	4343143	1471713
VM06	V162	- 6,8 MW	4342815	1471030

0	PRIMA EMISSIONE	04	MECM	10/2022
REL.	GEOMETRICO	REG.	CONTR.	APPV.

**Montana**

**SARDEOLICA** - Sardeolica S.r.l. - Gruppo SARAS

Sede Sociale: Dorsalì - Zona Industriale Mochiareddu - 09028 Sili (CA)

ING. LAURA CONI

PARCO EOLICO ON-SHORE "ASTIA"

POTENZA NOMINALE 31,7 MWp

Comune di Villamassargia (Sulcis-Iglesiente)

PLANIMETRIA E PROFILO LONGITUDINALE VABILITÀ DI PROGETTO - TRATTO OVEST O3

Scale: VARE

110\_1.3