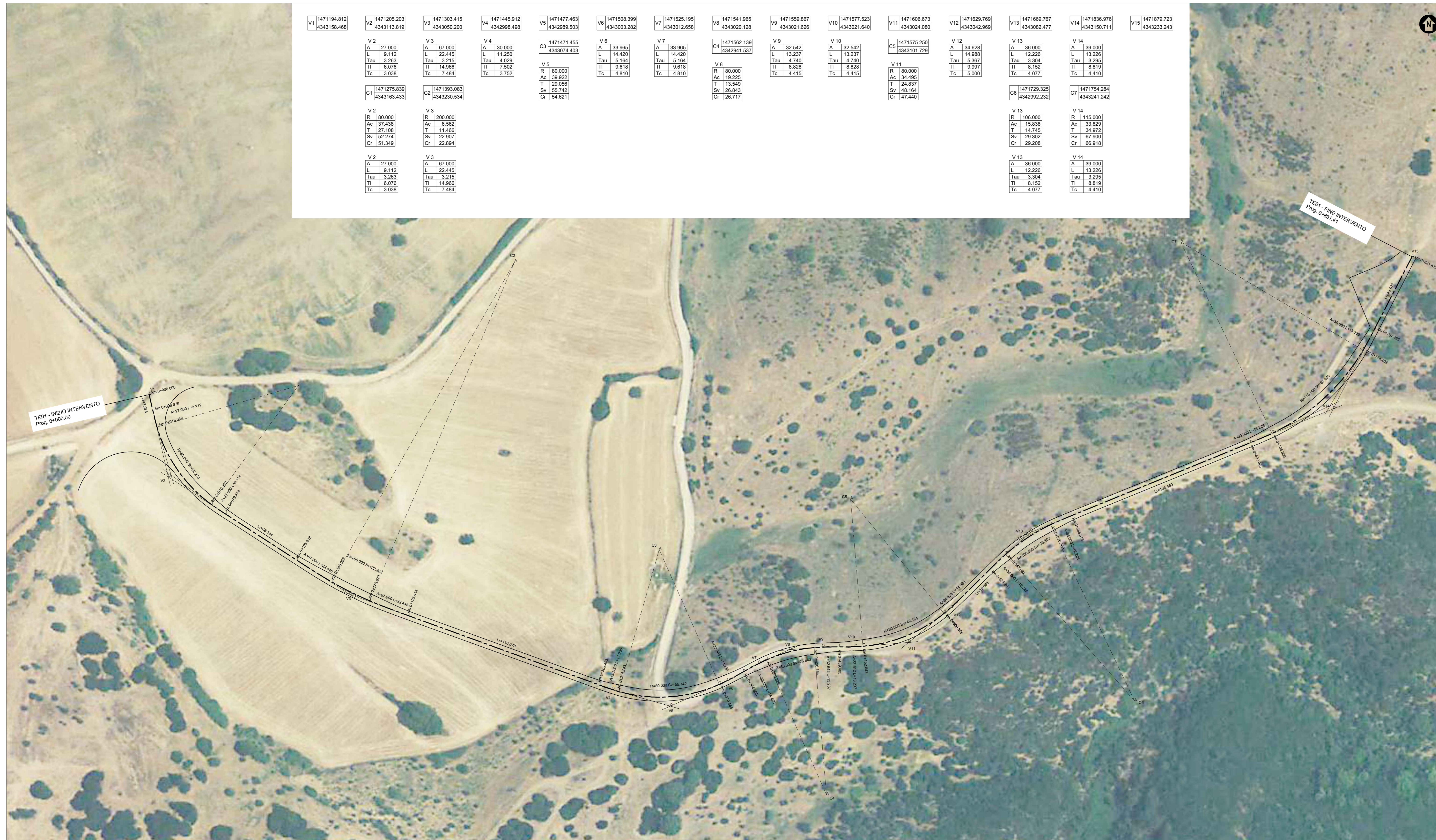




PLANIMETRIA TE1 - SCALA 1:1000



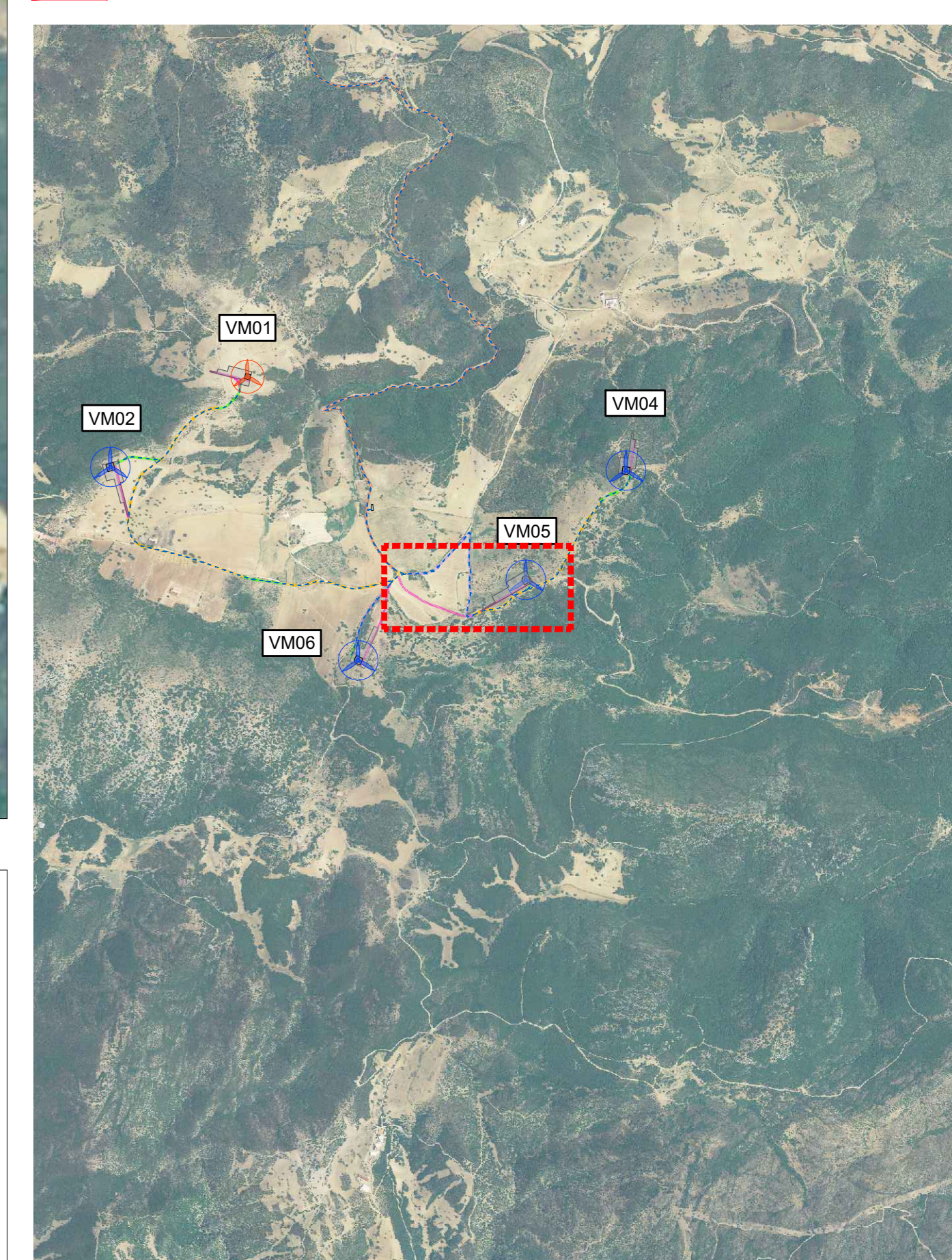
TRACCIAMENTO TE1 - SCALA 1:1000

V1 1471784.812 4343158.456	V2 1471795.203 4343153.819	V3 1471795.418 4343200.200	V4 1471446.912 4342998.456	V5 1471777.463 4342986.563	V6 1471505.392 4343003.762	V7 1471525.196 4342912.866	V8 1471541.965 4343001.606	V9 1471559.887 4343001.606	V10 1471577.523 4343021.646	V11 1471608.873 4343004.090	V12 1471625.760 4343042.966	V13 1471650.707 4343082.477	V14 1471636.976 4343190.711	V15 1471670.752 4343203.243
----------------------------------	----------------------------------	----------------------------------	----------------------------------	----------------------------------	----------------------------------	----------------------------------	----------------------------------	----------------------------------	-----------------------------------	-----------------------------------	-----------------------------------	-----------------------------------	-----------------------------------	-----------------------------------



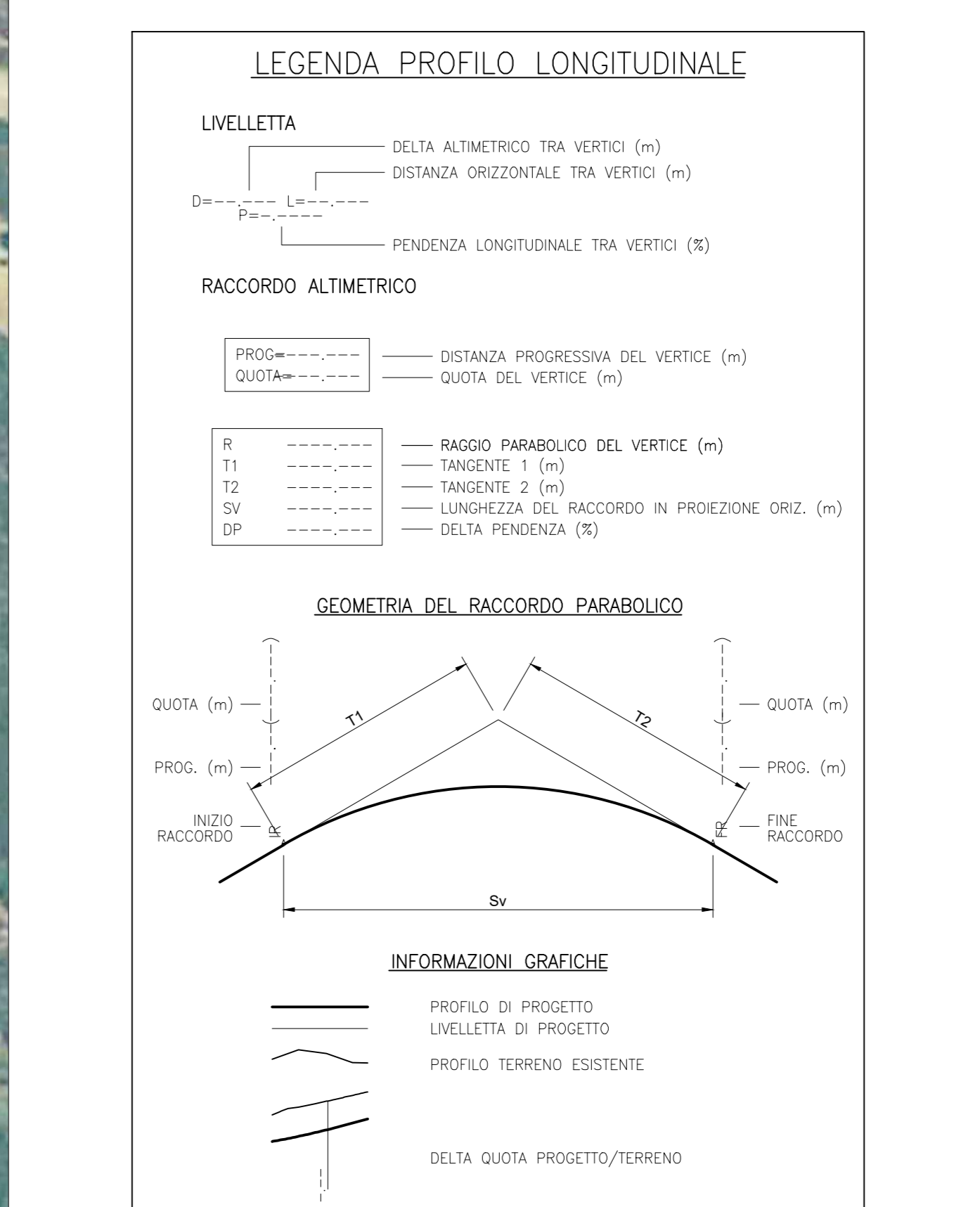
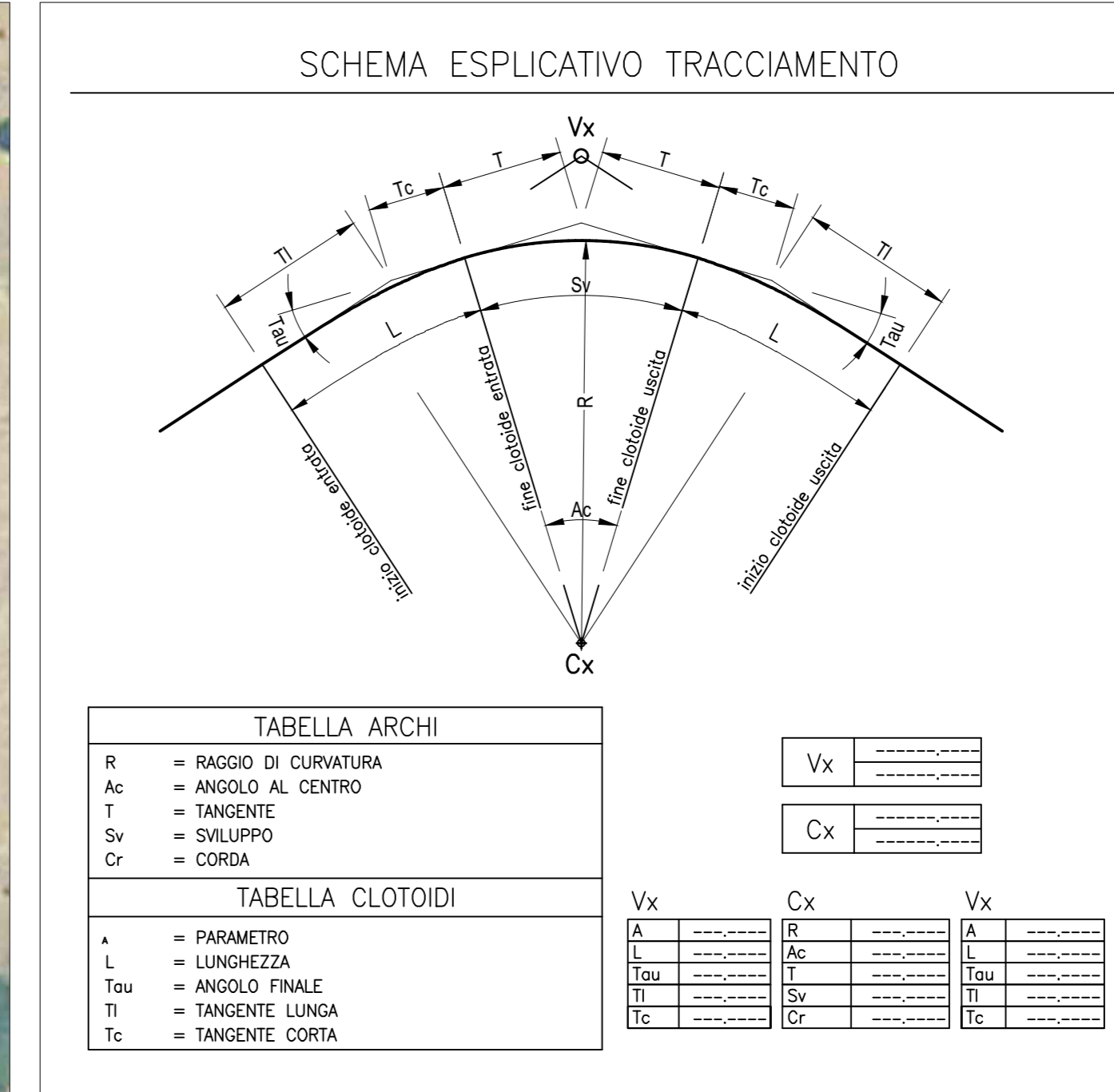
INQUADRAMENTO TERRITORIALE - 1:250.000

- LEGENDA**
- WTG - INQUADRAMENTO TERRITORIALE
  - LIMITI AMMINISTRATIVI PROVINCIALI
  - LIMITI AMMINISTRATIVI COMUNALI
  - COMUNE DI VILLAMASSARGIA (SULCIS-IGLESIENTE)



PLANIMETRIA GENERALE - 1:20.000

- LEGENDA OPERE DI PROGETTO**
- WTG DI PROGETTO - VM01 (VESTAS V136)
  - WTG DI PROGETTO - VM02, VM04, VM05, VM06 (VESTAS V162)
  - PIAZZOLA WTG
  - AREA TEMPORANEA DI CANTIERE
  - CAVOTTINO INTERRUPTO DI CONNESSIONE
  - VIALITÀ PRINCIPALE DI ACCESSO AL SITO DAL PORTO DI SBARCO
  - VIALITÀ ESISTENTE DA ADEGUARE
  - TRATTI DI STRADE/PISTE DI NUOVA REALIZZAZIONE PERMANENTI
  - TRATTI DI STRADE/PISTE DA RIPRISTINARE
  - TRATTI DI STRADE/PISTE DA ADEGUARE PER LA FASE DI ESERCIZIO



Monte Mario		Coordinate WTG	
Italia zona T - EPSG 3003			
WTG	MODELLO	Latitudine N	Longitudine E
VM01	V136 - 4.5 MW	4343971	1470579
VM02	V162 - 6.8 MW	4343602	1470021
VM04	V162 - 6.8 MW	4343588	1472121
VM05	V162 - 6.8 MW	4343143	1471713
VM06	V162 - 6.8 MW	4342815	1471030

0	PRIMA EMISSIONE	MOD. N.UM. LC	10/2022
REV.	DESCRIZIONE	DESIGN. CONTROL. APPROV.	DATA

**Montana**

**SARDEOLICA**

Sordeclica S.r.l. - Gruppo SARAS  
Sesto Strada Ovest - Zona Industriale Macchiarredda  
09068 Uta (CA)

ING. LAURA CONTI  
Incarico: studio degli impieghi della Provincia di Pistoia n. 1105

PARCO EOLICO ON-SHORE "ASTIA"  
POTENZA NOMINALE 31,7 MWp  
Comune di Villamassargia (Sulcis-Iglesiente)

PLANIMETRIA E PROFILO LONGITUDINALE VIABILITÀ DI PROGETTO - TRATTO EST 01a

2027-093-VI\_VA\_T10.3.1a\_Rev0\_Vib\_T10.3.1a

2027-093-VI\_VA\_T10.3.1a\_Rev0\_Vib\_T10.3.1a