



PLANIMETRIA DI CANTIERE VM05 - SCALA 1:1000



PLANIMETRIA DEFINITIVA VM05 - SCALA 1:1000

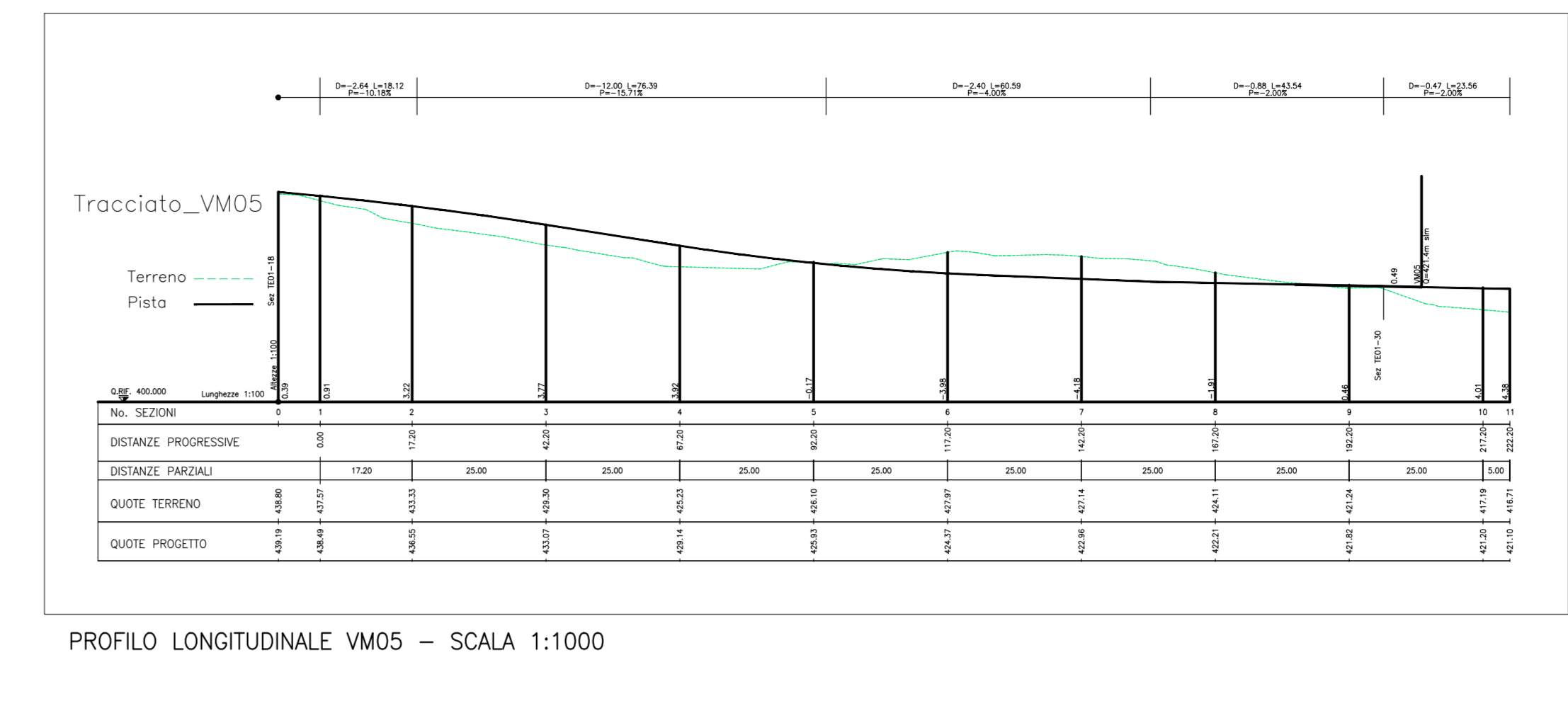
LEGENDA VIABILITÀ

- TRATTI DI STRADE/PISTE DI NUOVA REALIZZAZIONE PERMANENTI
- TRATTI DI STRADE/PISTE DI CANTIERE DA RIPRISTINARE
- TRATTI DI STRADE/PISTE DA ADEGIARE PER LA FASE DI ESERCIZIO

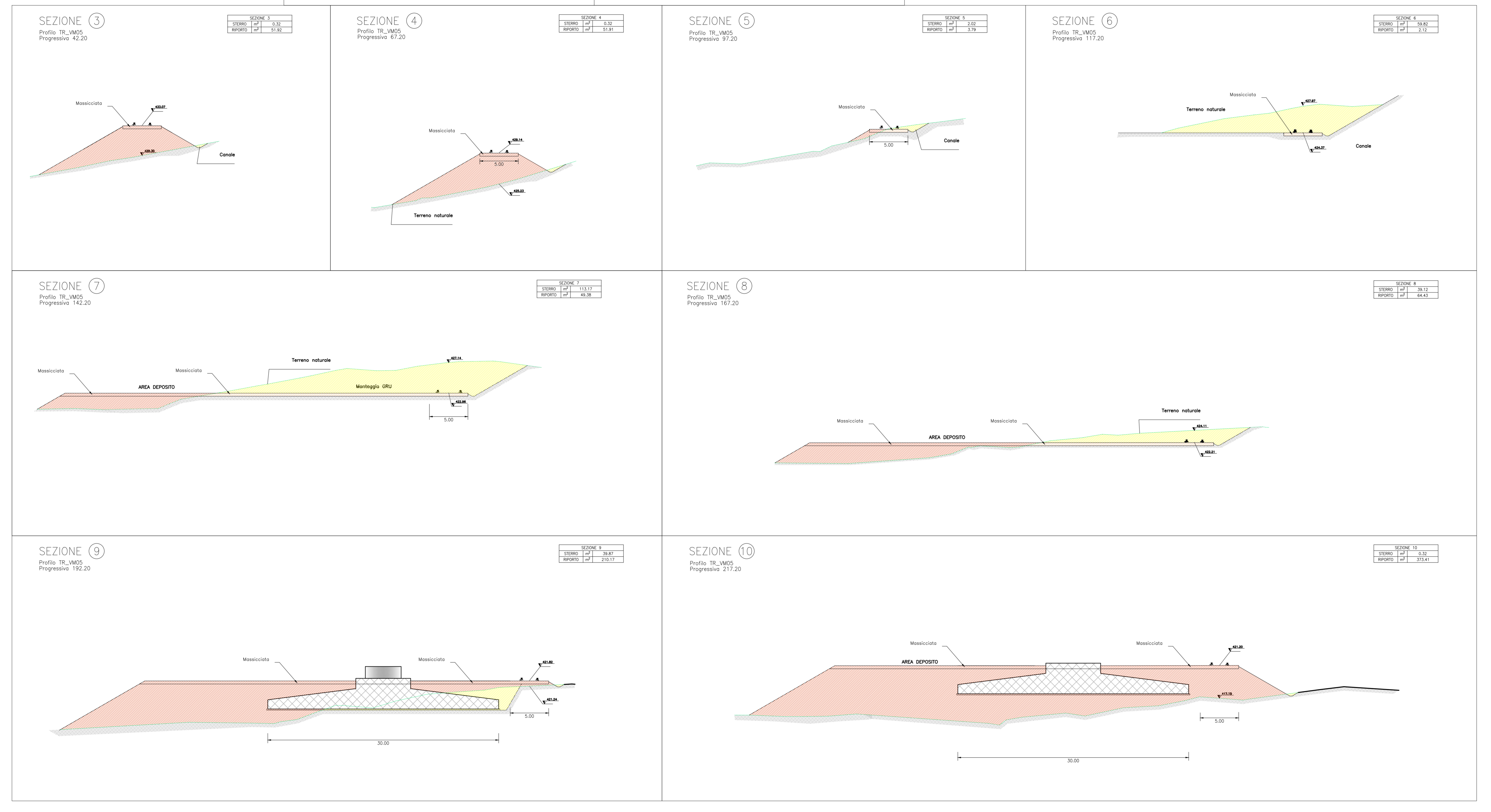
LEGENDA SEZIONI

- Terreno di Riporto
- Terreno di Scavo
- Terreno di Scavo e ritenuto
- Terreno naturale
- Profilo terreno naturale

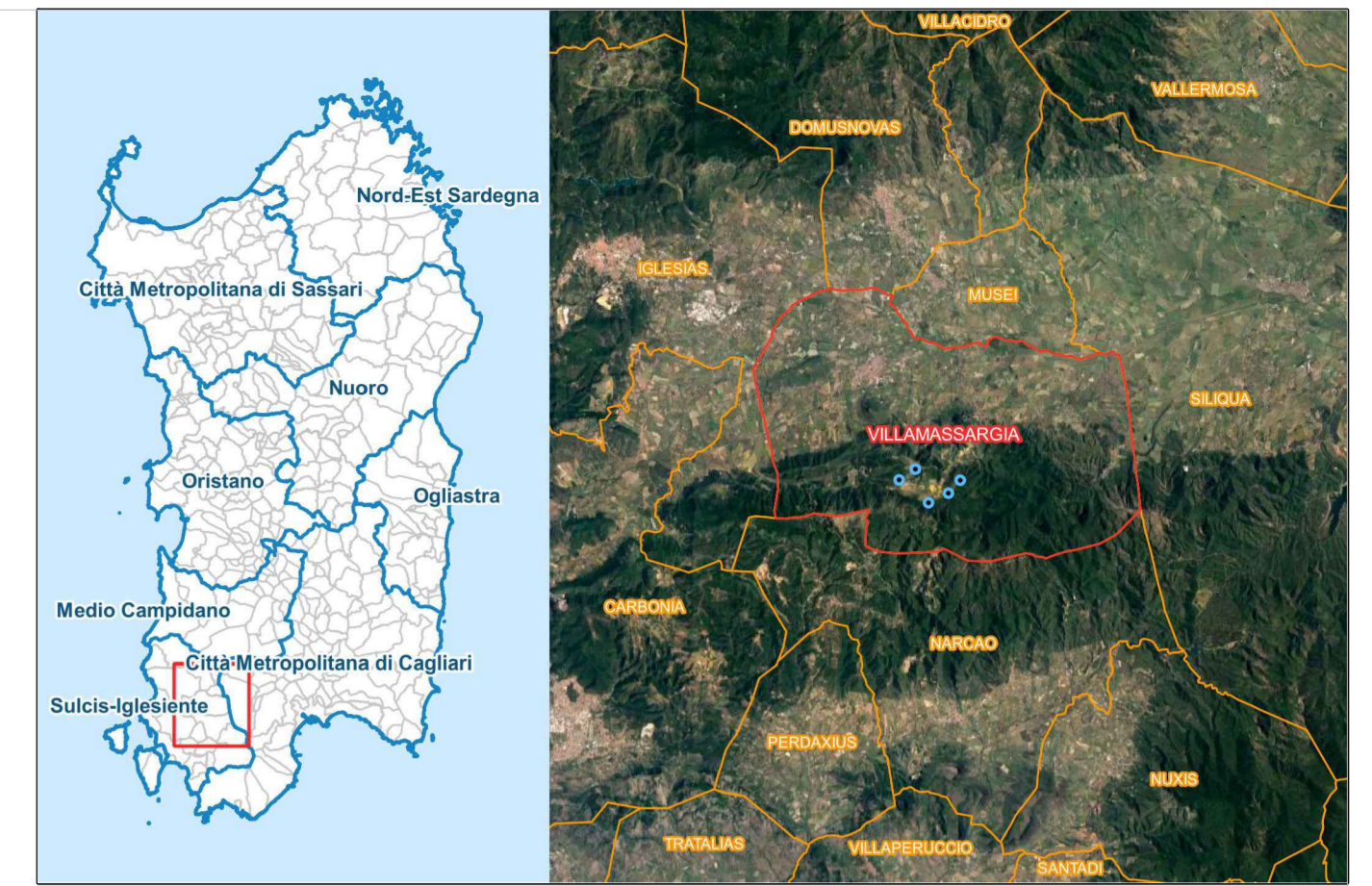
MASSICIATA  
Fondazione 30 cm  
Strato di Finitura 10 cm



PROFILO LONGITUDINALE VM05 - SCALA 1:1000



SEZIONI TRASVERSALI VM05 - SCALA 1:250



INQUADRAMENTO TERRITORIALE - 1:250.000

LEGENDA

- WTG - INQUADRAMENTO TERRITORIALE
- LIMITI AMMINISTRATIVI PROVINCIALI
- LIMITI AMMINISTRATIVI COMUNALI
- COMUNE DI VILLAMASSARGIA (SULCIS-IGLESIENTE)



PLANIMETRIA GENERALE - 1:20.000

LEGENDA OPERE DI PROGETTO

- ⊗ WTG DI PROGETTO - VM01 (VESTAS V136)
- ⊗ WTG DI PROGETTO - VM02, VM04, VM05, VM06 (VESTAS V162)
- PIAZZOLA WTG
- AREA TEMPORANEA DI CANTIERE

Coordinate WTG  
Monte Mario Italia zona 1 - EPSG 3003

WTG	MODELLO	Latitudine N	Longitudine E
VM01	V136 - 4,5 MW	4343971	1470579
VM02	V162 - 6,8 MW	4343602	1470021
VM04	V162 - 6,8 MW	4343588	1472121
VM05	V162 - 6,8 MW	4343143	1471713
VM06	V162 - 6,8 MW	4342815	1471030

REV.	PRIMA EMISSIONE	SEC. COL.	MOD.	APP.	DATA
0					10/2022

**Montana** Montana SpA - Via Sardegna 10 - 00187 Roma - Tel. 06 49810000 - www.montana.com

**SARDEOLICA** SARDEOLICA Renewable Energy **SARDEOLICA** SARDEOLICA Renewable Energy

Progetto: ING. LAURA CONTI  
scritto all'Ordine degli Ingegneri della Provincia di Pavia al n. 1726

Objeto: PARCO EOLICO ON-SHORE "ASTIA"  
POTENZA NOMINALE 31,7 MWp  
Comune di Villamassargia (Sulcis-Iglesiente)

Tavolo: PIAZZOLE AEROGENERATORI E STRADE DI SERVIZIO - TRATTO EST VM05 N. Tav. T14.2

N. RI: 2027-4903-VM\_VIA\_T14.2-Rev.0-Vedute\_VM05 Scale: VARIE

È VIETATA LA RIPRODUZIONE DI QUESTO DOCUMENTO SENZA PREVENTIVA AUTORIZZAZIONE SCRITTA DELLA MONTANA SPA