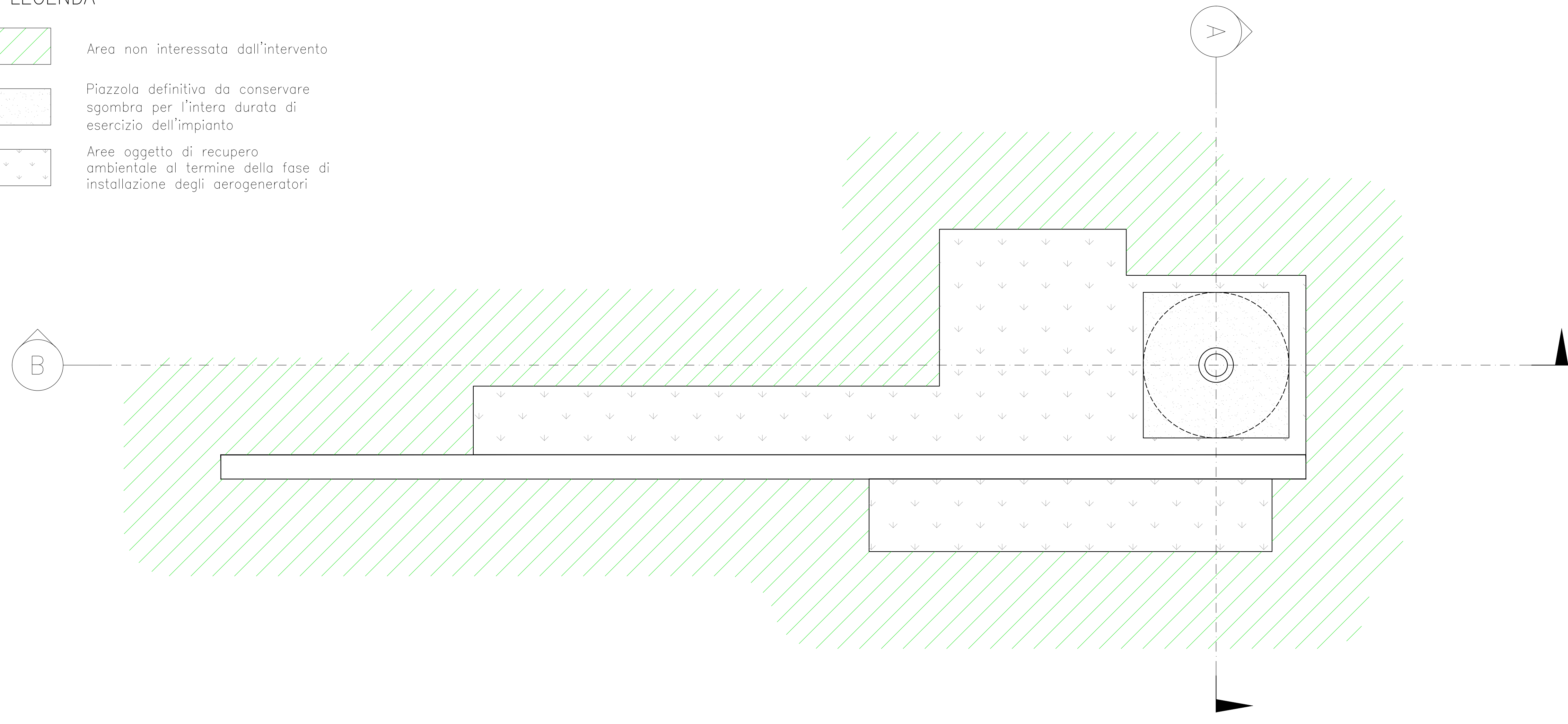


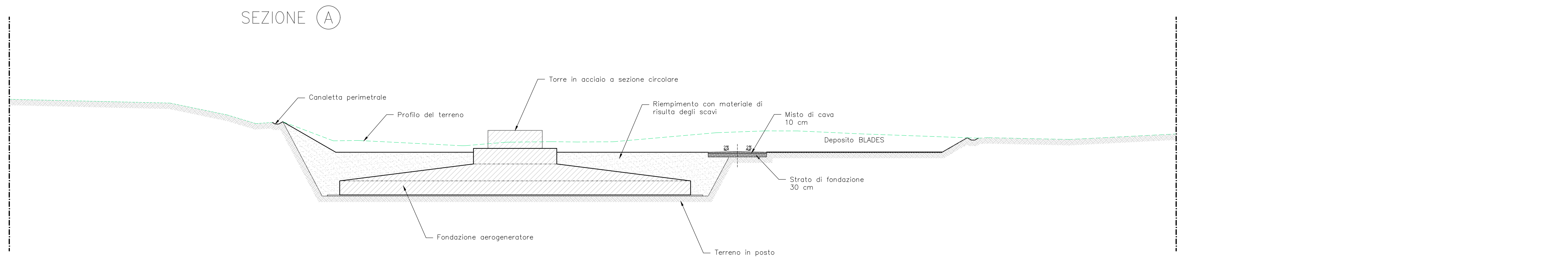
# LEGENDA

- Area non interessata dall'intervento
- Piazzola definitiva da conservare sgombra per l'intera durata di esercizio dell'impianto
- Aree oggetto di recupero ambientale al termine della fase di installazione degli aerogeneratori



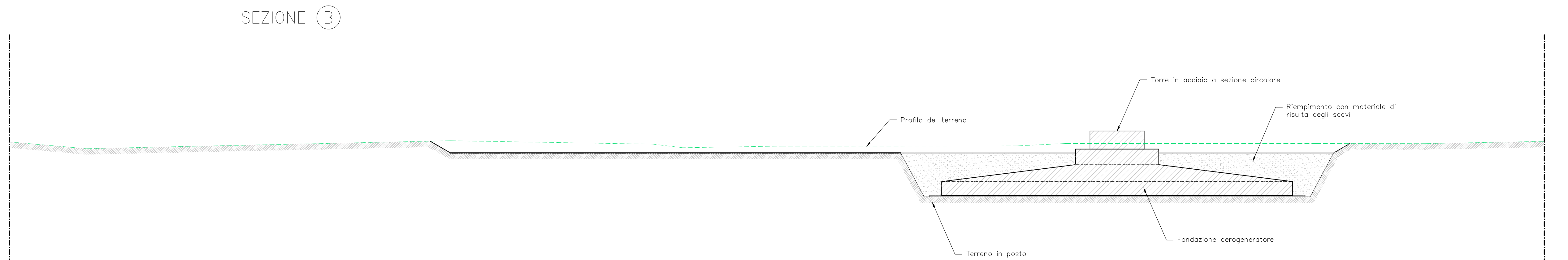
PLANIMETRIA DI RIFERIMENTO - SCALA 1:500

## SEZIONE A

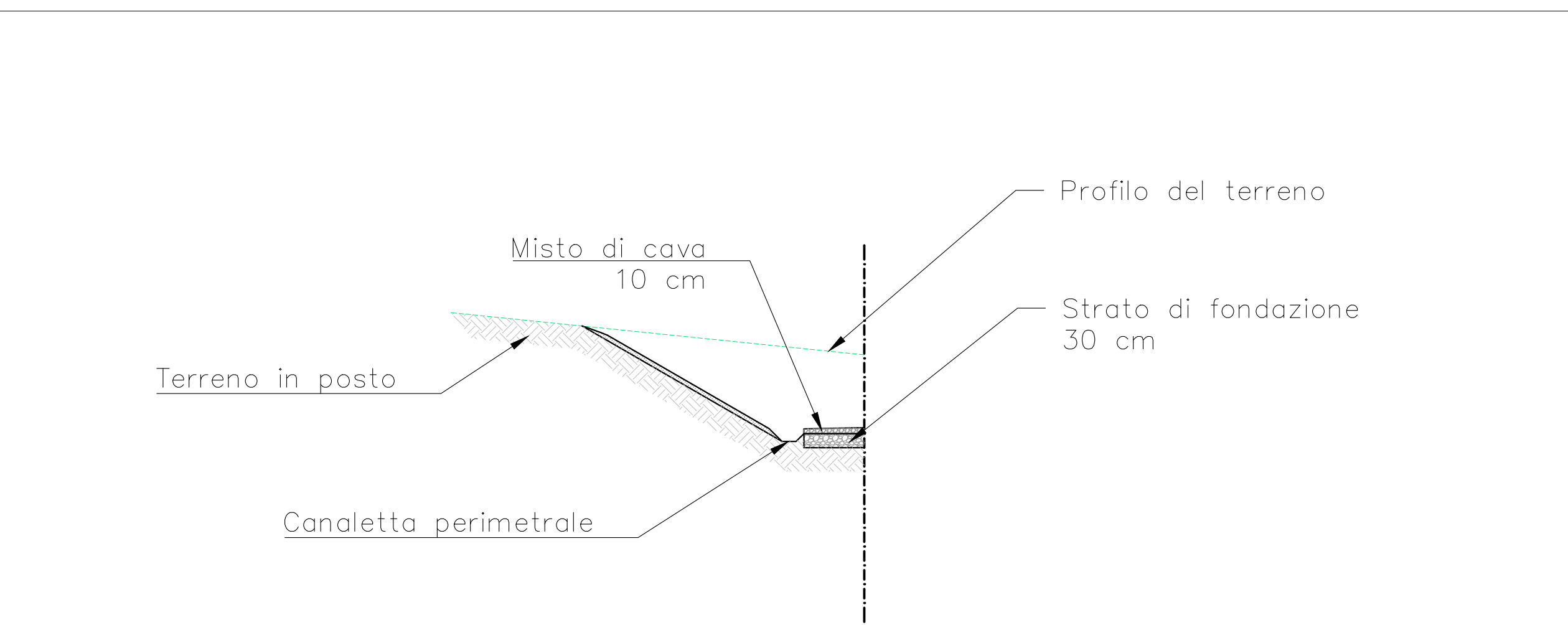


SEZIONE TRASVERSALE - SCALA 1:200

## SEZIONE B



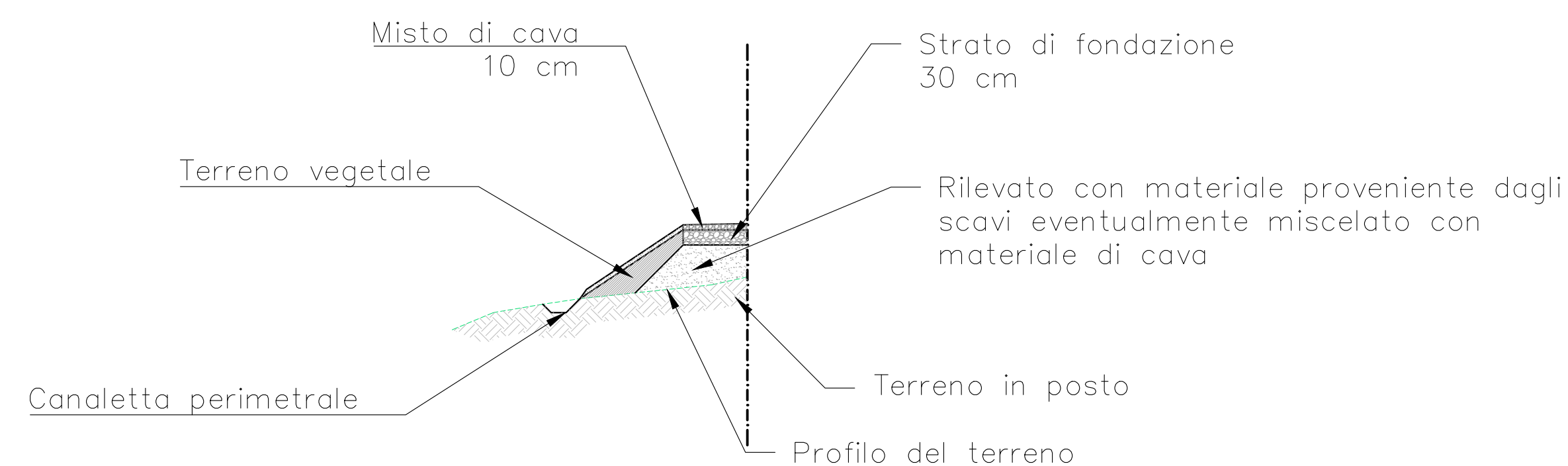
SEZIONE LONGITUDINALE - SCALA 1:200



Sulle superfici con pendenze superiori ai 30° e altezze eccedenti i 2 m, saranno messe a dimora specie tipiche delle macchie basse e delle garighe, per lo più aromatiche, allo scopo di ricreare formazioni ben inserite nel paesaggio e nel contempo poco appetibili per il bestiame:

- *Cistus monspeliensis*;
- *Cistus creticus* ssp. *ericocephalus*;
- *Lavandula stoechas*;
- *Halimium halimifolium*.

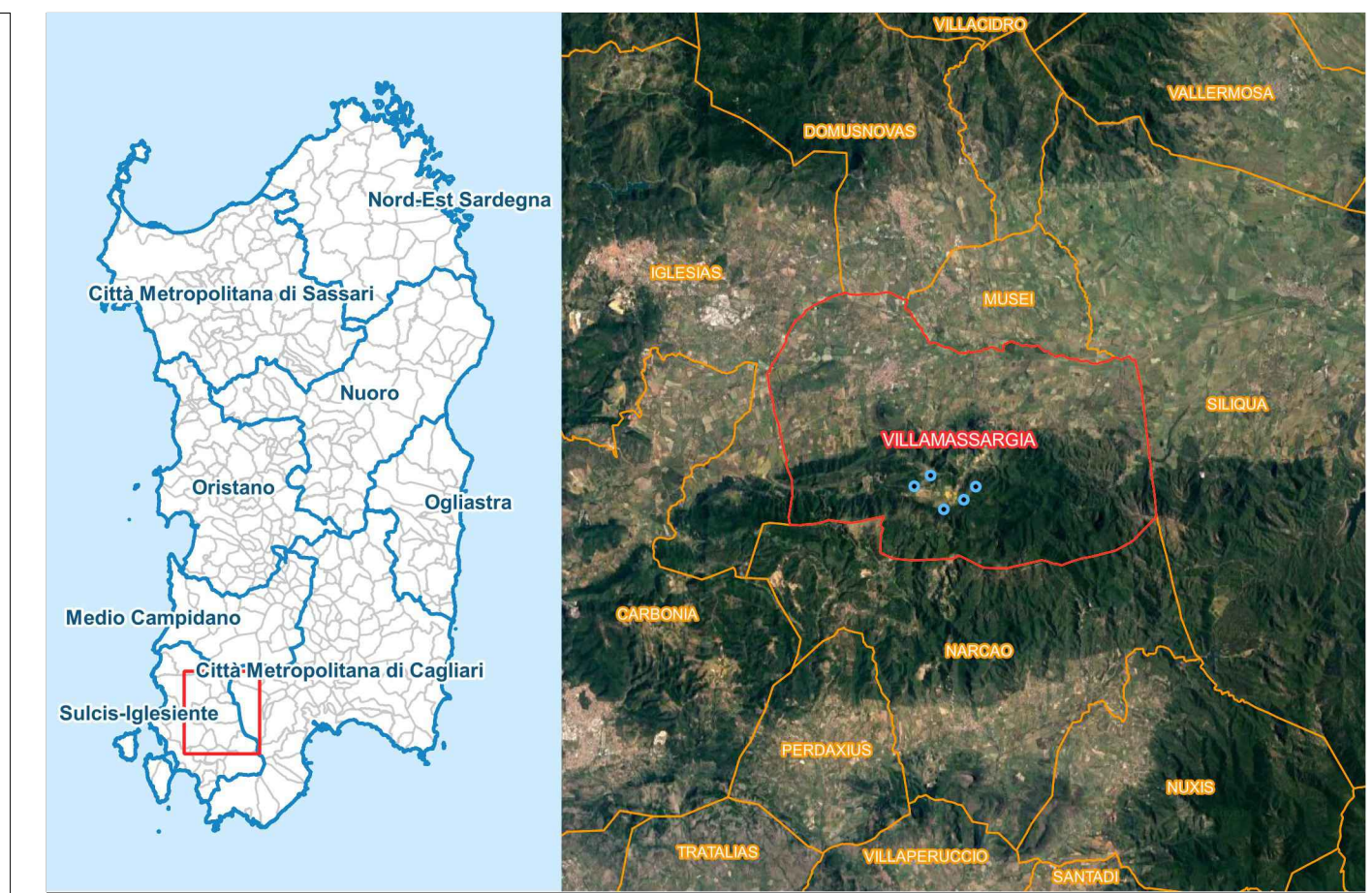
SISTEMAZIONE SCARPATA IN SCAVO - SCALA 1:100



Nelle aree con morfologie pianeggianti, non si prevedono interventi di ripristino della copertura vegetale, ma si ritiene un adeguato apporto di terreno vegetale, tramite il riutilizzo del suolo accantonato in seguito alle preventive operazioni di scortico. In aggiunta alla semina di specie erbacee per facilitare il ripristino e contrastare le specie invasive.

Sulle superfici soggette a più apprezzabili modifiche della morfologia, in corrispondenza degli scavi e dei riporti di terra, dove possibile, si provvederà al rimodellamento degli stessi con terreno vegetale al fine di attenuarne le pendenze. Dove tuttavia non si raggiungesse un assetto tale da consentire la stabilità delle scarpate, dette superfici saranno rivegetate con essenza arbustive spontanee, al fine di mitigare l'impatto visivo, oltre che per conseguire un'efficace stabilizzazione delle stesse.

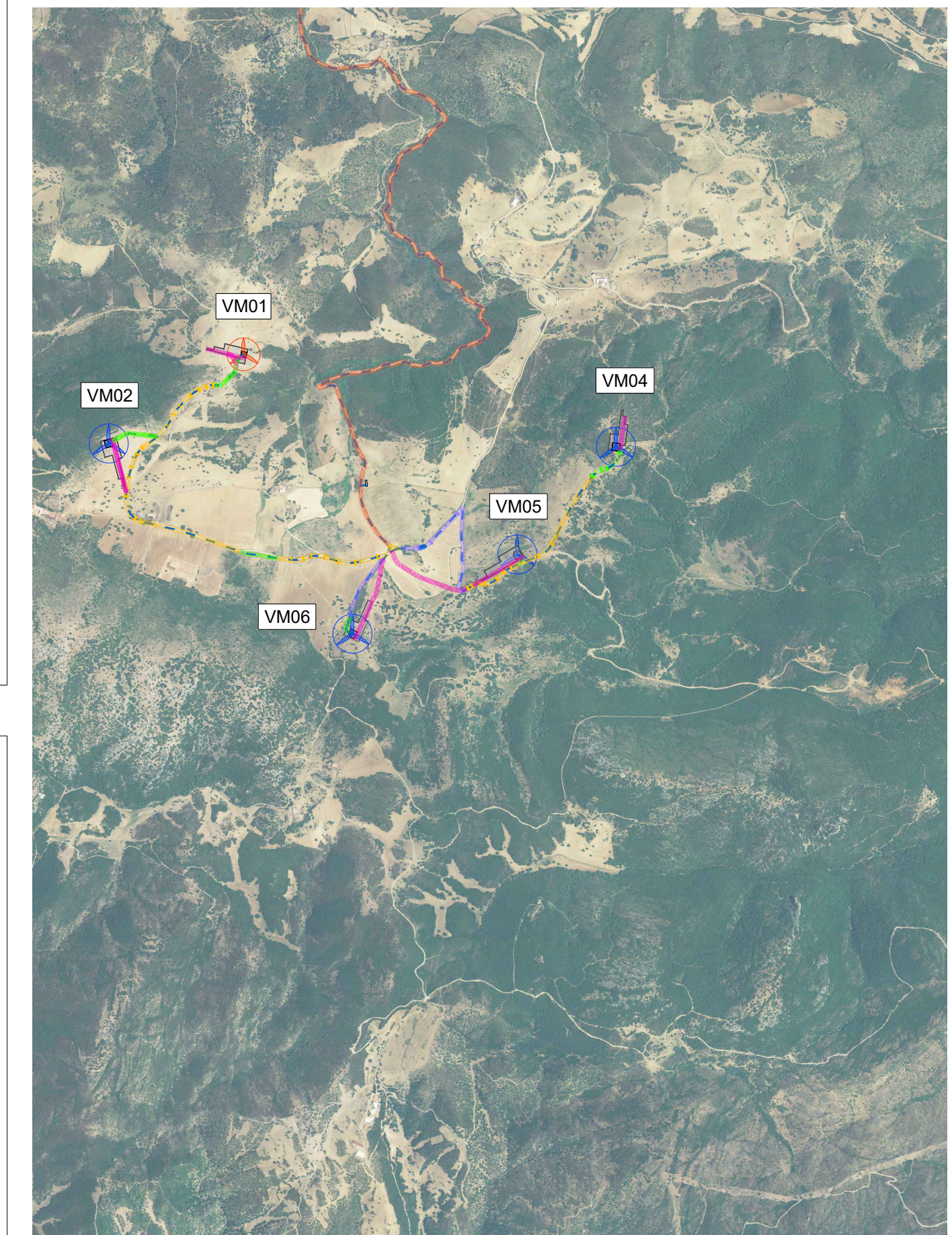
SISTEMAZIONE SCARPATA IN RILEVATO - SCALA 1:100



INQUADRAMENTO TERRITORIALE - 1:250.000

## LEGENDA

- WTG - INQUADRAMENTO TERRITORIALE
- LIMITI AMMINISTRATIVI PROVINCIALI
- LIMITI AMMINISTRATIVI COMUNALI
- COMUNE DI VILLAMASSARGIA (SULCIS-IGLESIENTE)



PLANIMETRIA GENERALE - 1:20.000

## LEGENDA OPERE DI PROGETTO

- WTG DI PROGETTO - VM01 (VESTAS V136)
- WTG DI PROGETTO - VM02, VM04, VM05, VM06 (VESTAS V162)
- PIAZZOLA WTG
- AREA TEMPORANEA DI CANTIERE
- CABINA DI SMISTAMENTO 36 kV
- CAVIDOTTO INTERRATO DI CONNESSIONE
- VIABILITA' PRINCIPALE DI ACCESSO AL SITO DAL PORTO DI SBARCO
- VIABILITA' ESISTENTE DA ADEGUARE
- TRATTI DI STRADE/PISTE DI NUOVA REALIZZAZIONE PERMANENTI
- TRATTI DI STRADE/PISTE DI CANTIERE DA RIPRISTINARE
- TRATTI DI STRADE/PISTE DA ADEGUARE PER LA FASE DI ESERCIZIO

Coordinate WTG Monte Mario Italia zona 1 - EPSG 3003			
WTG	MODELLO	Latitudine N	Longitudine E
VM01	V136 - 4,5 MW	4343971	1470579
VM02	V162 - 6,8 MW	4343602	1470021
VM04	V162 - 6,8 MW	4343588	1472121
VM05	V162 - 6,8 MW	4343143	1471713
VM06	V162 - 6,8 MW	4342815	1471030

0	PRIMA EMISSIONE	SS	MD/CM	LC	07/2022
REV.	DESCRIZIONE	DISCEN.	CONTROL.	APPROV.	DATA

Montana S.p.A. Via S. Maria Maddalena, 10 - 07021 Oristano (OR) - Tel. 0782/242170 - Fax 0782/242171 - www.montanaenergia.it - Cap. Soc. 10.000.000,00

Montana S.p.A. Via S. Maria Maddalena, 10 - 07021 Oristano (OR) - Tel. 0782/242170 - Fax 0782/242171 - www.montanaenergia.it - Cap. Soc. 10.000.000,00

**SARDEOLICA** Renewable Energy

Sardeolica S.r.l. - Gruppo SARAS  
Sede: Strada Ovest - Zona Industriale Macchiarèdu  
09068 Uta (CA)

Progettista: ING. LAURA CONTI  
Iscritta all'Ordine degli Ingegneri della Provincia di Pavia al n. 1726

Opello: PARCO EOLICO ON-SHORE "ASTIA"  
POTENZA NOMINALE 31,7 MWp  
Comune di Villamassargia (Sulcis-Iglesiente)

Interventi di MITIGAZIONE E RECUPERO AMBIENTALE - PARTICOLARI

N. Foglio: T18  
Scala: VARE

N. R. 2527-4953-VM\_VA\_T18\_REV0\_PARTICOLARI MITIGAZIONE  
È VIETATA LA RIPRODUZIONE DI QUESTO DOCUMENTO SENZA PREVENTIVA AUTORIZZAZIONE SCRITTA DELLA MONTANA SPA