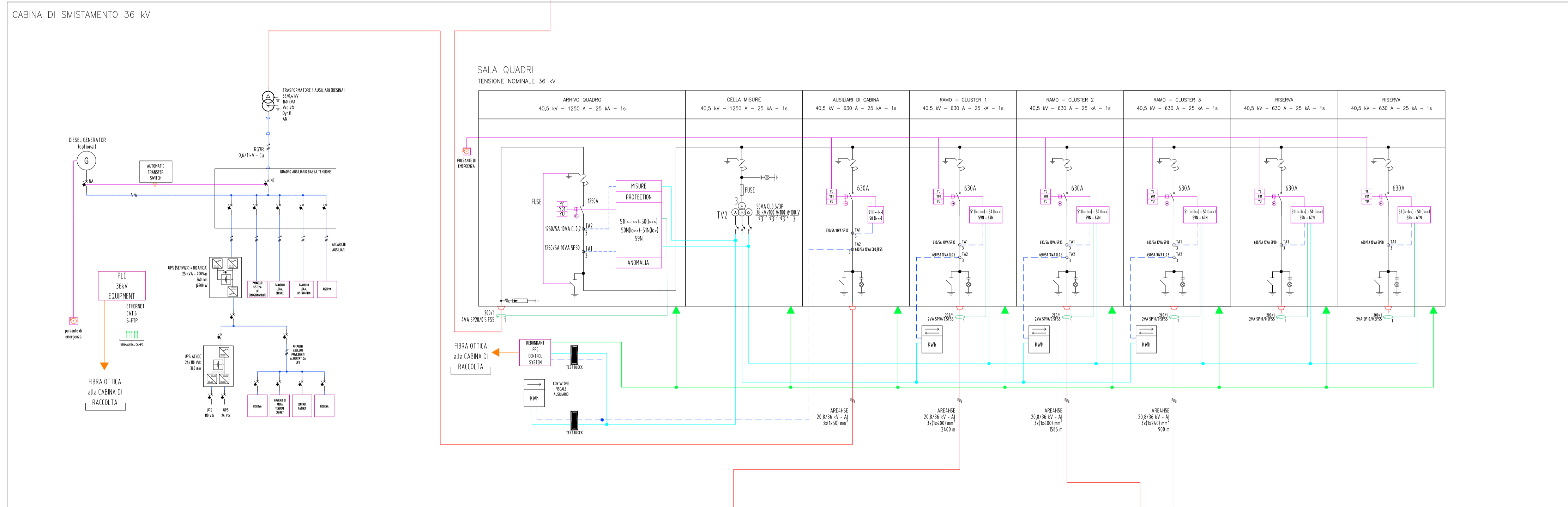


LEGENDA COLLEGAMENTI

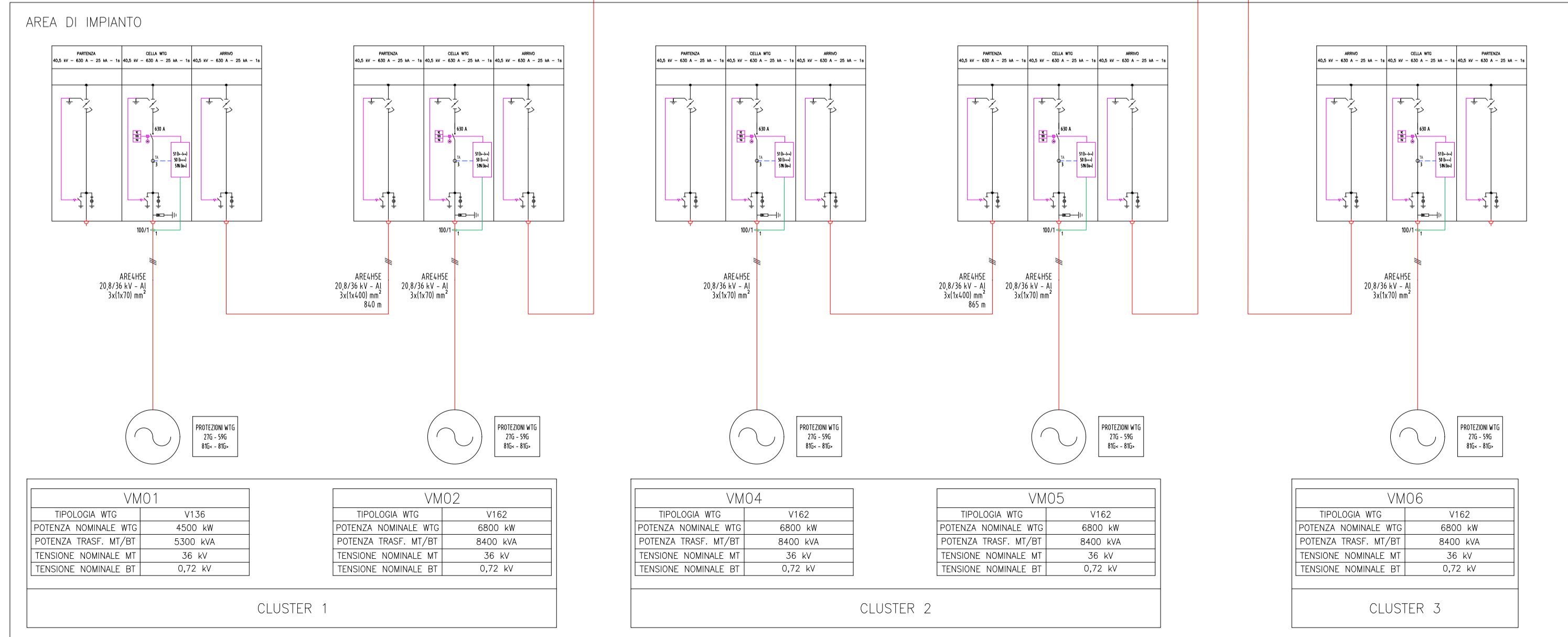
	SEZIONE 36 kV		COLLEGAMENTI TO
	COLLEGAMENTI TA		COLLEGAMENTI RELE
	COLLEGAMENTI TV		COLLEGAMENTI ETHERNET
	COLLEGAMENTI FO		COLLEGAMENTI CC (UPS)

LEGENDA SIMBOLI

	TRASFORMATORE TRIFASE CONFIGURAZIONE TRIANGOLO STELLA		TRASFORMATORE TRIFASE A DOPPIO AVVILGIMENTO		CONTATORE BI-DIREZIONALE
	TRASFORMATORE DI CORRENTE		TRASFORMATORE DI CORRENTE TRIFASE		SEZIONATORE CON MESSA A TERRA INTERBLOCCATA
	INTERRUTTORE AUTOMATICO		SEZIONATORE		INTERRUTTORE DI TENSIONE TRIFASE
	INTERRUTTORE MOTORIZZATO		INTERRUTTORE DI MANOVRA-SEZIONATORE		INTERRUTTORE MAGNETOTERMICO CON TERMO-DIFFERENZIALE
	SCANGIATORE DI CHIUSURA		SCANGIATORE DI MINIMA TENSIONE		CONTATORE MONODIREZIONALE
	SCANGIATORE DI APERTURA		PULSANTE DI EMERGENZA		TRASFORMATORE TRIFASE CONFIGURAZIONE STELLA - TRIANGOLO CON NEUTRO MONTATO
	SCARICATORE				



- NOTE:
- Potenza nominale dell'impianto eolico: 31,7 MW
  - Il livello di tensione sul punto di connessione sarà pari a 36 kV
  - Il sistema di protezione e controllo sarà in accordo a quanto riportato nel codice di rete TERNA (Allegato A17 tutt'ora in fase di aggiornamento)
  - Il sistema di comunicazione tra la stazione utente e la stazione TERNA sarà in fibra ottica monomodale ridondante
  - I parametri di dimensionamento indicati per quadri, trasformatori e delle apparecchiature elettriche sono indicativi
  - Le scelte dei cavi, delle relative lunghezze e dei TA, TV e TO è indicativa
  - E' previsto il sistema di teledistacco da remoto tramite modem GSM di cui delibera 421/14 ARERA, secondo quanto riportato nella norma CEI 0-16 (allegato M) e nel codice di rete TERNA.
  - Il numero di rami di alimentazione dei cluster di WTG è indicativo e potrà variare nelle successive fasi progettuali
  - E' rimandato alle successive fasi progettuali lo studio dei flussi di potenza interni all'impianto per la valutazione dei parametri di rete sul punto di immissione e la verifica del rispetto della curva di capability P-Q.



<p><b>VM01</b></p> <p>TIPOLOGIA WTG: V136</p> <p>POTENZA NOMINALE WTG: 4500 kW</p> <p>POTENZA TRASF. MT/BT: 5300 kVA</p> <p>TENSIONE NOMINALE MT: 36 kV</p> <p>TENSIONE NOMINALE BT: 0,22 kV</p>	<p><b>VM02</b></p> <p>TIPOLOGIA WTG: V162</p> <p>POTENZA NOMINALE WTG: 6800 kW</p> <p>POTENZA TRASF. MT/BT: 8400 kVA</p> <p>TENSIONE NOMINALE MT: 36 kV</p> <p>TENSIONE NOMINALE BT: 0,22 kV</p>	<p><b>VM04</b></p> <p>TIPOLOGIA WTG: V162</p> <p>POTENZA NOMINALE WTG: 6800 kW</p> <p>POTENZA TRASF. MT/BT: 8400 kVA</p> <p>TENSIONE NOMINALE MT: 36 kV</p> <p>TENSIONE NOMINALE BT: 0,22 kV</p>	<p><b>VM05</b></p> <p>TIPOLOGIA WTG: V162</p> <p>POTENZA NOMINALE WTG: 6800 kW</p> <p>POTENZA TRASF. MT/BT: 8400 kVA</p> <p>TENSIONE NOMINALE MT: 36 kV</p> <p>TENSIONE NOMINALE BT: 0,22 kV</p>	<p><b>VM06</b></p> <p>TIPOLOGIA WTG: V162</p> <p>POTENZA NOMINALE WTG: 6800 kW</p> <p>POTENZA TRASF. MT/BT: 8400 kVA</p> <p>TENSIONE NOMINALE MT: 36 kV</p> <p>TENSIONE NOMINALE BT: 0,22 kV</p>
--------------------------------------------------------------------------------------------------------------------------------------------------------------------------------------------------	--------------------------------------------------------------------------------------------------------------------------------------------------------------------------------------------------	--------------------------------------------------------------------------------------------------------------------------------------------------------------------------------------------------	--------------------------------------------------------------------------------------------------------------------------------------------------------------------------------------------------	--------------------------------------------------------------------------------------------------------------------------------------------------------------------------------------------------

0	PRIMA EMISSIONE	AD/MP	RF	LC	11/2022
REV.	DESCRIZIONE	DISGN.	CONTROL.	APPROV.	DATA

**Montana** MontanaSA Via Carlo Azeglio-Fornigella 6 20154 Milano Tel +39024181879 Fax +39024242980 www.montanaenergy.com Cas.Soc.000000000

Comittente: **SARDEOLICA Renewable Energy** Sardeolica S.r.l. - Gruppo SARAS Sesta Strada Ovest - Zona Industriale Macchiareddu 09068 Uta (CA)

Progettista: **ING. LAURA CONTI** iscritta all'ordine degli Ingegneri della Provincia di Pavia al n. 1726

Oggetto: **PARCO EOLICO ON-SHORE "ASTIA"** POTENZA NOMINALE 31,7 MWp Comune di Villamassargia (Sulcis-Iglesiente)

Tavola: **SCHEMA ELETTRICO UNIFILARE** N. Tav. **T19**

Ni. Ri: **2527-4953-VL\_VIA\_T19\_REV0\_SCHEMA ELETTRICO UNIFILARE** Scala: **-**

E' VIETATA LA RIPRODUZIONE DI QUESTO DOCUMENTO SENZA PREVENTIVA AUTORIZZAZIONE SCRITTA DELLA MONTANA SPA