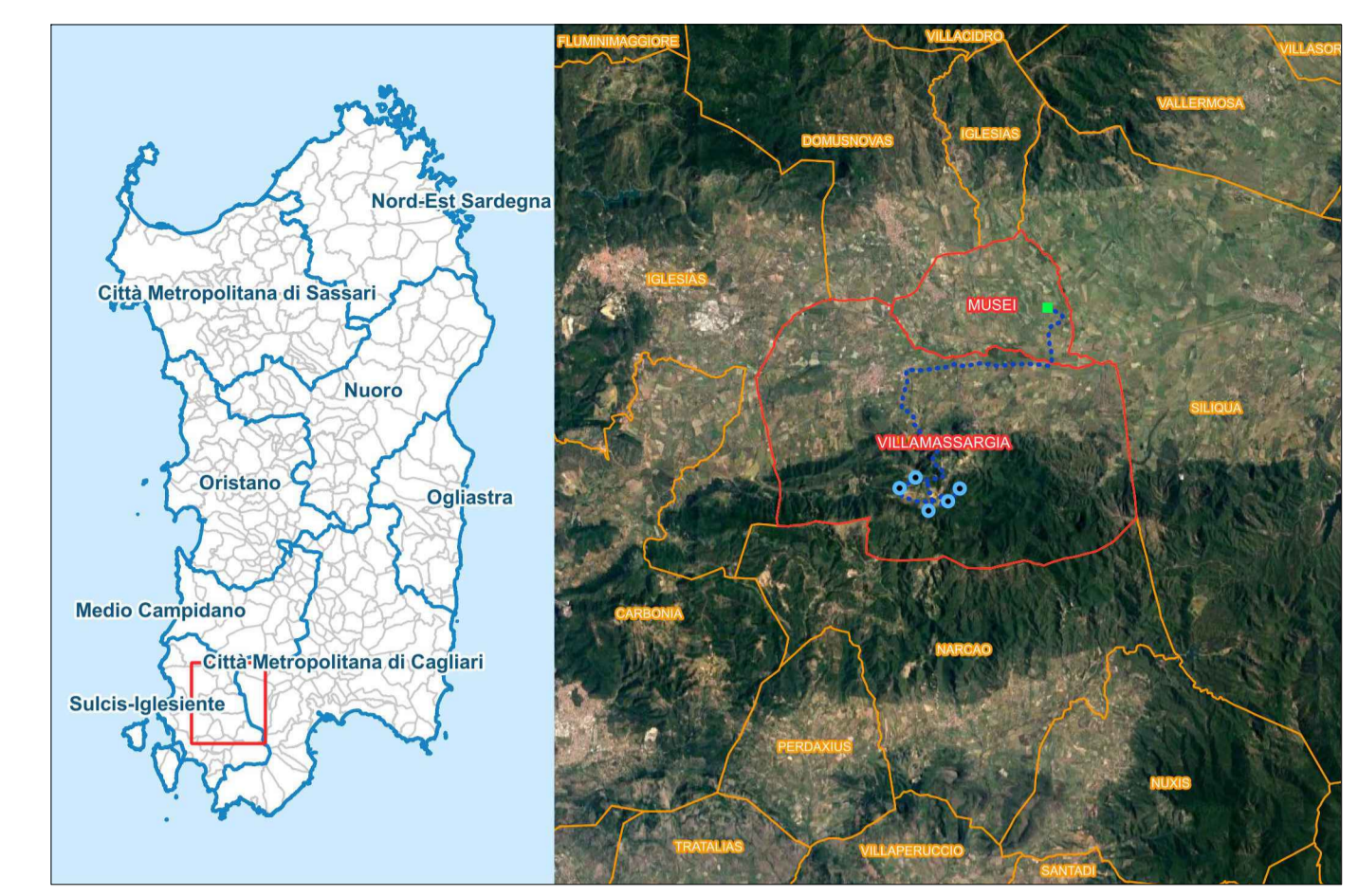


LEGENDA CABINA DI RACCOLTA

SYMBOL	DESCRIZIONE
⊖	ILLUMINAZIONE 230V AC
⊕	LAMPADA DI EMERGENZA
⊖	INTERRUTTORE BIPOLARE
⊖	ESTRATTORE
⊖	PRESA SHUKO 10 A - PRESA 2P+T
⊖	ECOSID 1P+N+PE
⊖	ECOSID 3P+N+PE
⊖	ESTINTORE
⊖	ESTINTORE IN BOX
⊖	REVELATORE FUMI OTTICO
⊖	TERMOSTATO
⊖	ALLARME MAGNETICO
⊖	PULSANTE DI EMERGENZA
01	ARRIVO QUADRO
02	CELLA MISURE
03	CELLA RINGIO T COLLEGAMENTO CAB. SINCROFASICO
04	CELLA DI RIFASAMENTO
05	CELLA REATTANZE SHUNT
06	CELLA DI RISERVA
07	CELLA DI RISERVA
08	CELLA AUSILIARI CABINA
09	QUADRO DI RIFASAMENTO
10	QUADRO REATTANZE SHUNT
11	TRASFORMATORE AUSILIARI
12	QUADRO AUSILIARIO BASSA TENSIONE
13	DISPOSITIVI UPS
14	QUADRO GENERATORE DIESEL
15	CONTRORE FRIGORIFERO AUSILIARI
16	CONTRORE FRIGORIFERO MARCHIO ELLICO
17	SCALA + VEDICORIA/SCALINATA MONOPAZZANO
18	CONDIZIONATORE AREA

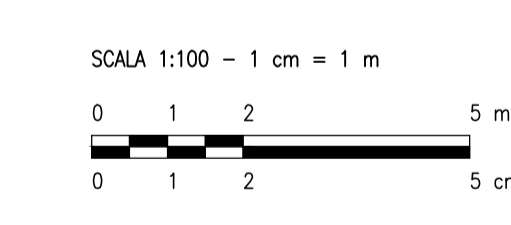
NOTA:
LE DIMENSIONI DELLA CABINA SONO DA INTENDERSI COME LE MASSIME PREVISTE E SONO SUSCETTIBILI DI DIMINUIZIONE.



INQUADRAMENTO TERRITORIALE - 1:250.000

LEGENDA

- WTGs - INQUADRAMENTO TERRITORIALE
- LIMITI AMMINISTRATIVI PROVINCIALI
- LIMITI AMMINISTRATIVI COMUNALI
- COMUNE DI VILLAMASSARGIA (SULCIS-IGLESIENTE)



0	PRIMA EMISSIONE	AI	RF	LC	18/2022
REV.	DESCRIZIONE	DESIGN.	CONTROL.	APPROV.	DATA

Montana Montana SpA Via Carlo Azeglio 10, 20145 Milano Tel. +39 02 54118373 Fax +39 02 54129800 www.montanarenewable.com Cap.Soc. 600.000,00€ Milano | Padova | Roma | Venezia | Palermo | Cagliari | Bari | Sassari

Comitente: **SARDEOLICA Renewable Energy** Sardeolica S.r.l. - Gruppo SARAS Sesta Strada Ovest - Zona Industriale Macchiareddu 09068 Uta (CA)

Progettisti: ING. LAURA CONTI Iscritta all'Ordine degli Ingegneri della Provincia di Pavia al n. 1726

Oggetto: PARCO EOLICO ON-SHORE "ASTIA" POTENZA NOMINALE 31,7 MWp Comune di Villamassargia (Sulcis-Iglesiente)

Tavolo: CABINA DI CONNESSIONE E DI RACCOLTA - PIANTE, PROSPETTI E SEZIONI N. Tav. **T27**

N. Rif. 2527-4953-VM_VIA_T27_REV0_CABINA DI CONNESSIONE Scala: 1:100

E' VIETATA LA RIPRODUZIONE DI QUESTO DOCUMENTO SENZA PREVENTIVA AUTORIZZAZIONE SCRITTA DELLA MONTANA SPA