



SEDE OPERATIVA - C.da Rio Lecine, 30  
I-86014 Guardiaregia (CB)  
tel. +39 (0)874.785033-4 fax: +39 (0)874.785022



[www.molisanatrasporti.com](http://www.molisanatrasporti.com)  
[info@molisanatrasporti.it](mailto:info@molisanatrasporti.it)

# Road Survey

Villamassargia (SU)  
Sardeolica

MO 91/20  
rev 02



SARDEOLICA

## **Index**

<i>Index</i> .....	<b>1</b>
<i>1) Indicazioni</i> .....	<b>2</b>
<i>2) Prefazione</i> .....	<b>2</b>
<i>3) Viabilità Esterna</i> .....	<b>3</b>
<i>4) Osservazioni e richieste di adeguamenti</i> .....	<b>4</b>

## 1) Indicazioni

<b>Progetto:</b>	<b>Villamassargia</b>
<b>Stato:</b>	<b>Italy</b>
<b>Luogo:</b>	<b>Villamassargia (SU)</b>
<b>Scopo:</b>	<b>Logistica Trasporti</b>
<b>Trasporto:</b>	<b>Trasporto Componenti Eolici</b>
<b>Luogo di Carico:</b>	<b>Portoscuso Porto</b>
<b>Luogo di scarico:</b>	<b>Villamassargia (SU) - 39°16'41.19"N - 08°39'17.99"E</b>

## 2) Prefazione

Il progetto di fattibilità dei trasporti, è riferito alla realizzazione di un impianto eolico nel territorio di Villamassargia (SU). Il sopralluogo è stato condotto il 21 ottobre 2020 dal Sig. Riccardo Di Palma (La Molisana Trasporti), al fine di verificare le possibilità di trasporto di WTG con rotore 160 mt

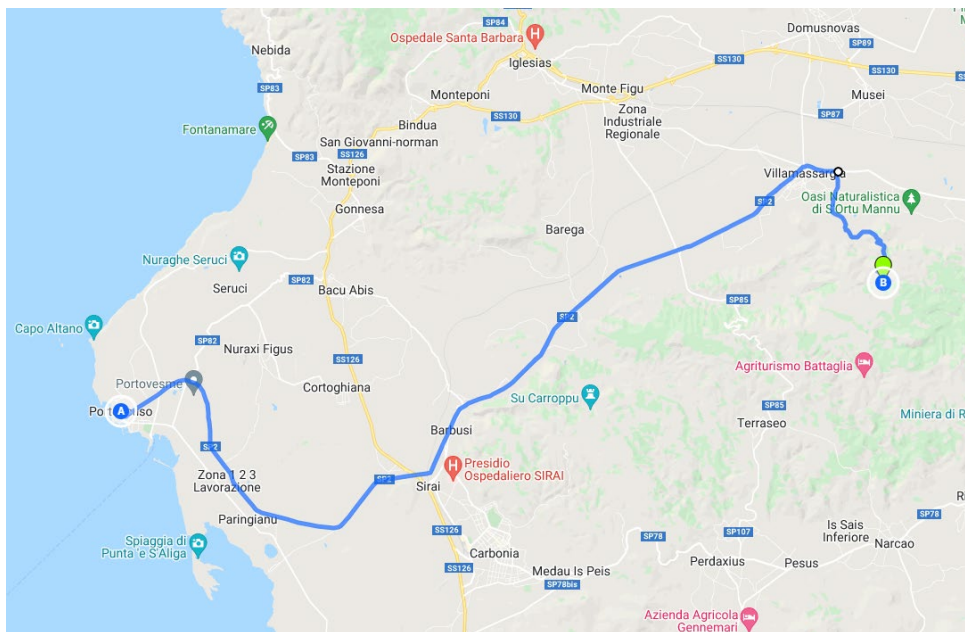
In data 28 agosto 2021 è stato effettuato un nuovo sopralluogo al quale erano presenti il Sig. Riccardo Di Palma (La Molisana Trasporti) ed il sig. Ermanno Corgiolu (Sardeolica) al fine di valutare l'interno del parco.

In data 15/12/2022 è stato fatto un nuovo sopralluogo per valutare una seconda alternativa per l'accesso al parco.

### 3) Viabilità Esterna

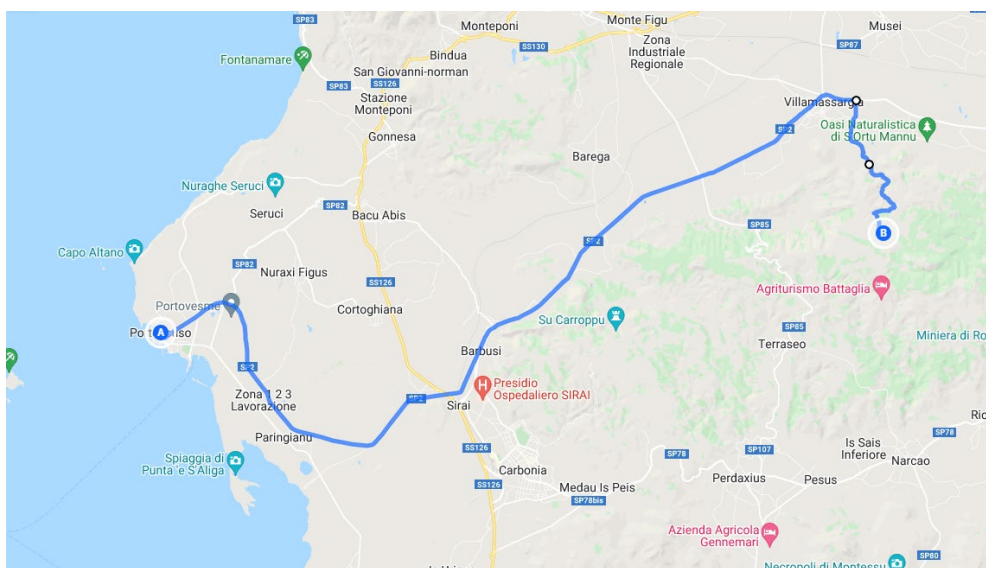
Per il trasporto dei component eolici, è stato preso in considerazione, come luogo di carico, il Porto di Portoscuso.

- *Alternativa 1:*



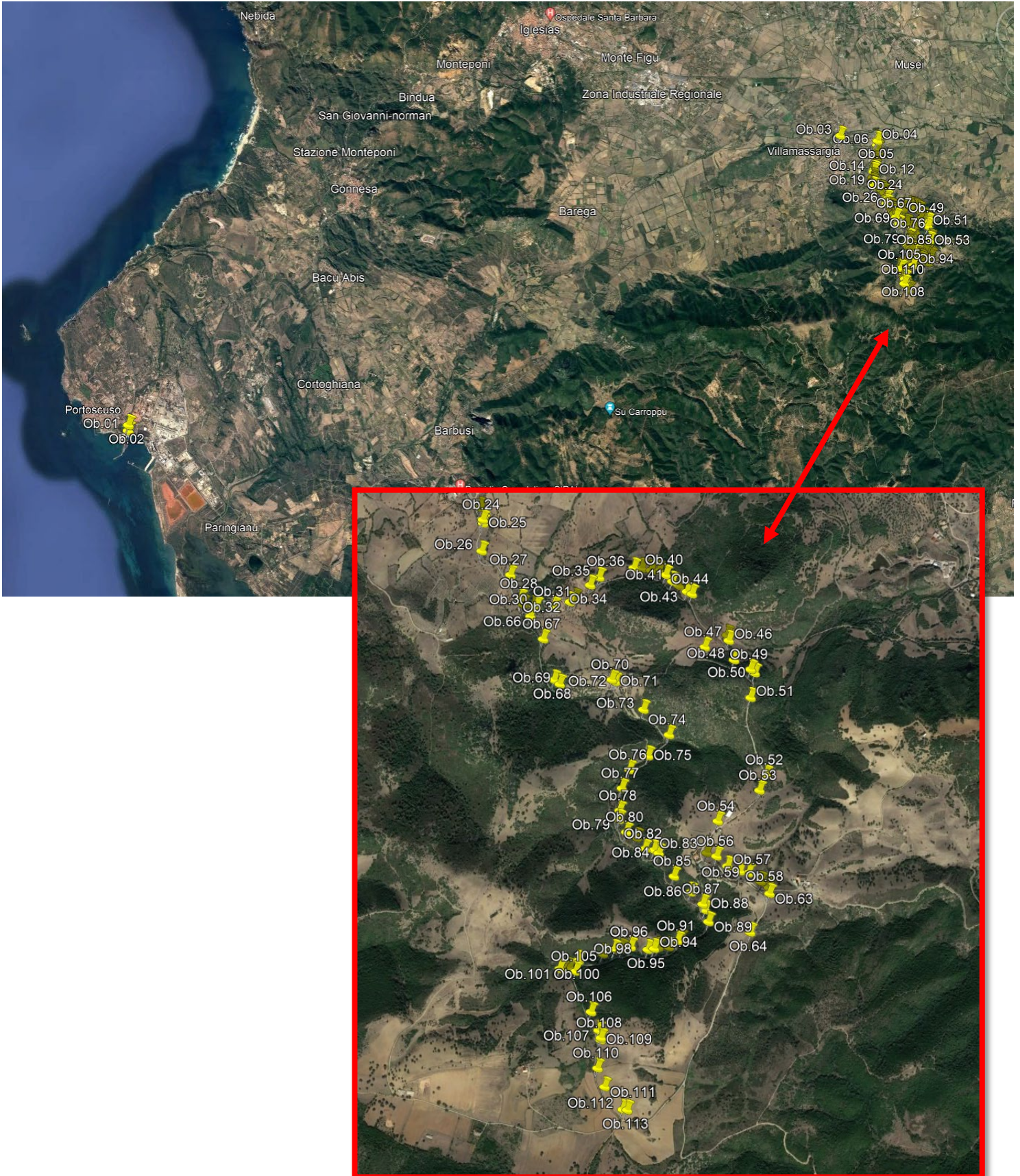
Porto di Portoscuso ► Area trasbordo ► SP108 ► SP2 ►  
► Strada senza nome ► strada regionale Florisceddu ► strada lo. Astia ► site access

- *Alternativa 2:*



Porto di Portoscuso ► Area trasbordo ► SP108 ► SP2 ►  
► Strada senza nome ► strada regionale Florisceddu ► strada lo. Astia ► site access

## 4) Osservazioni e richieste di adeguamenti



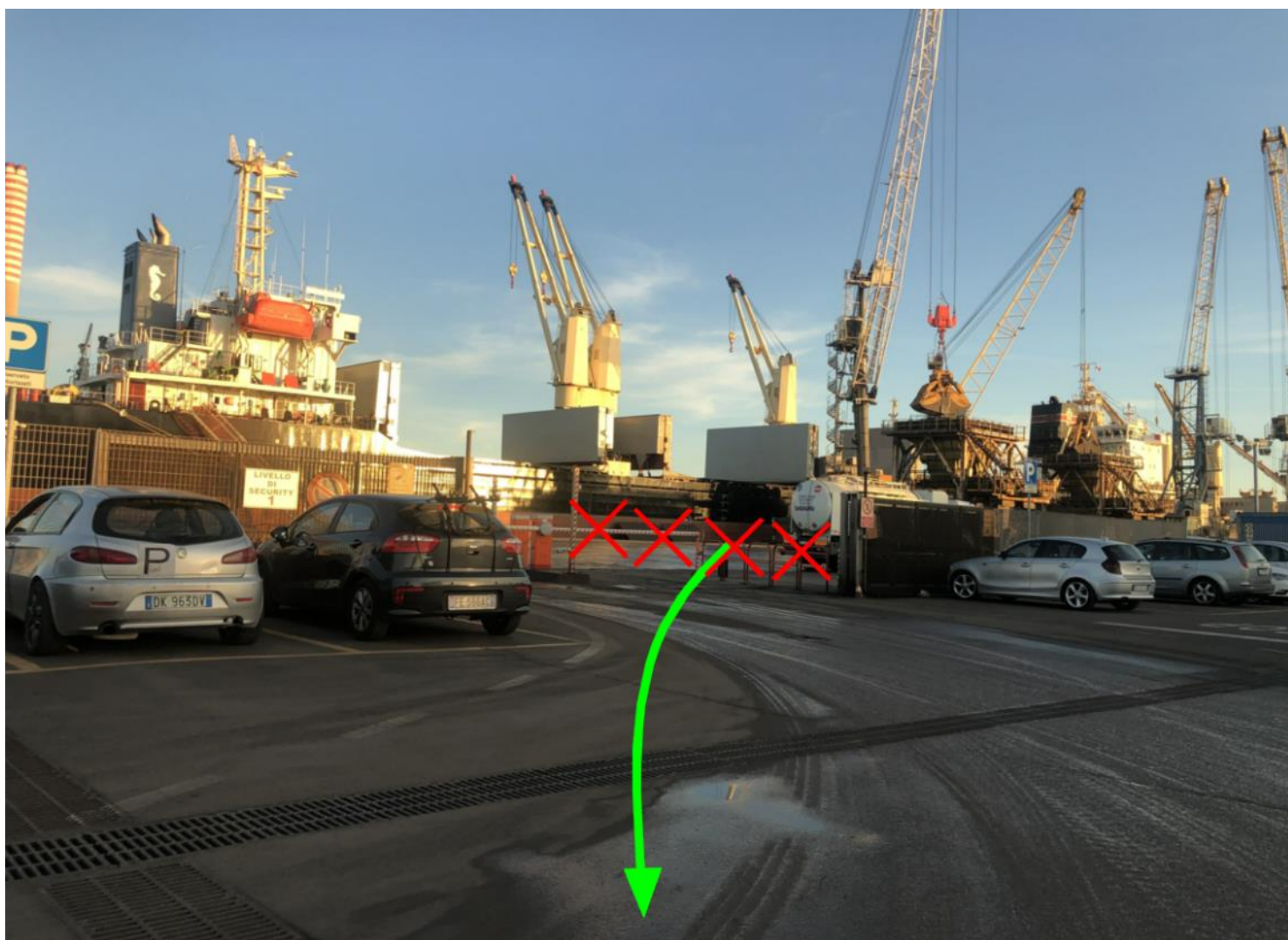
## Modifiche Stradali

### Osservazione 1

Uscita dal porto di Portoscuso

Rimuovere le recinzioni e la barra indicate

39°11'54.41"N - 8°23'26.53"E



## Osservazione 2

Area di trasbordo di pale, torri e navicelle.

Da questo punto saranno utilizzati semirimorchi speciali e Blade Lifter.

Lungo tutto il tratto dovrà essere garantita una carreggiata larga 4,5 metri nel rettilineo della strada e 6,0 metri nelle curve. È necessario che quanto NON INDICATO (cavi, rami, ecc.) debbano trovarsi ad una quota superiore a 6,0 metri di altezza. Inoltre, in prossimità delle curve, 100mt prima e 100mt dopo, sarà necessario lasciare, al centro della carreggiata, uno spazio aereo privo di ostacoli (rami e cavi) per consentire il sollevamento della pala.

**Coord.: 39°11'59.88"N - 8°23'26.83"E**



**Osservazione 3**  
Realizzare allargamento 10 mt  
Coord.: 39°16'46.30"N - 8°38'30.36"E





**Osservazione 4**  
Realizzare allargamento a destra  
Coord.: 39°16'41.52"N - 08°39'16.95"E



### Osservazione 5

Da questo punto, lungo tutto il tratto dovrà essere garantita una carreggiata larga 4,5 metri nel rettilineo della strada e 6,0 metri nelle curve. È necessario che quanto NON INDICATO (cavi, rami, ecc.) debbano trovarsi ad una quota superiore a 6,0 metri di altezza. Inoltre, in prossimità delle curve, 100mt prima e 100mt dopo, sarà necessario lasciare, al centro della carreggiata, uno spazio aereo privo di ostacoli (rami e cavi) per consentire il sollevamento della pala.

**Coord. 39°16'41.19"N - 08°39'17.99"E**



## Osservazione 6

Realizzare allargamento a sinistra

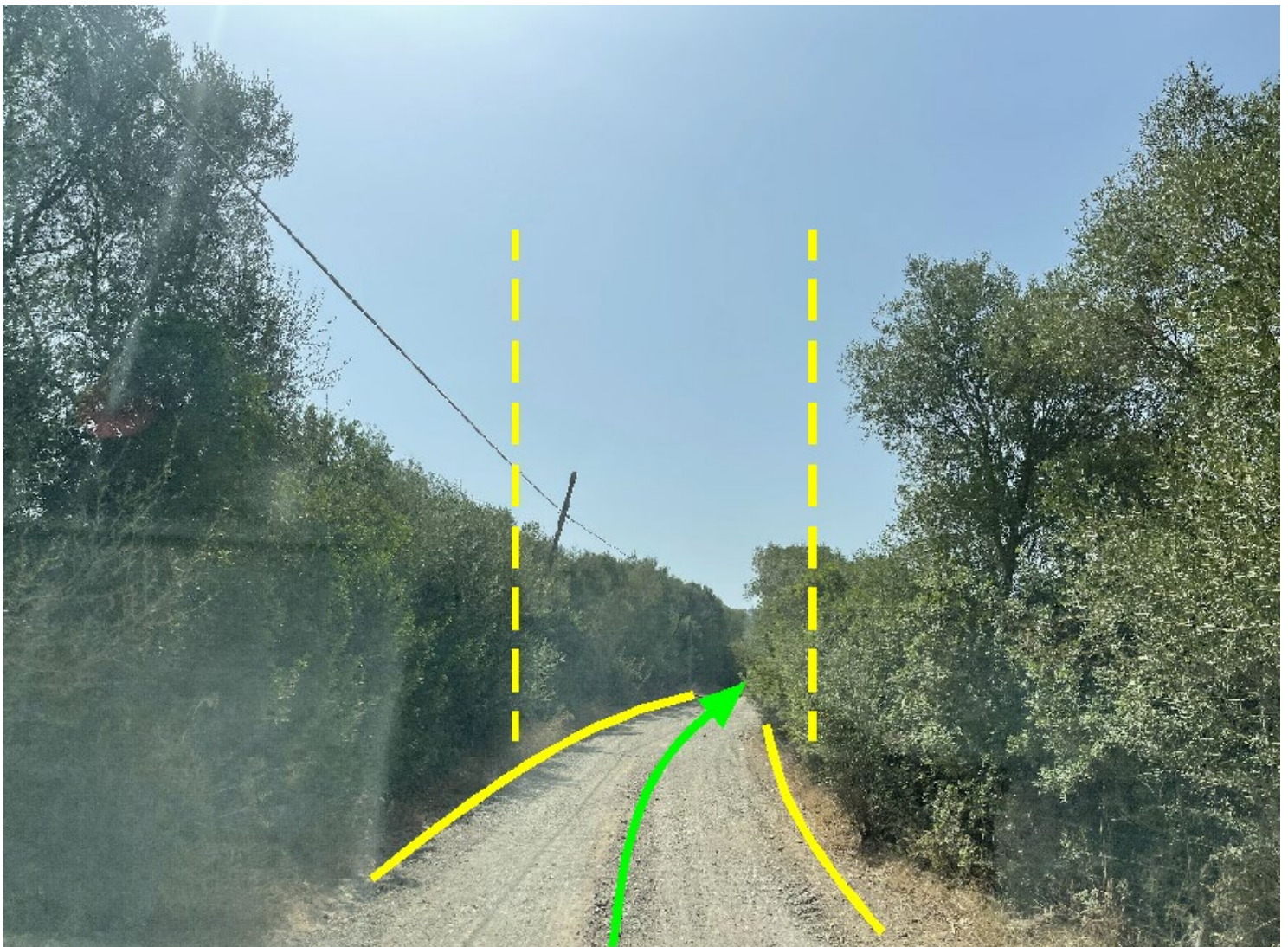
Coord. 39°16'37.02"N - 08°39'17.16"E



### Osservazione 7

Lungo tutto il tratto dovrà essere garantita una carreggiata larga 4,5 metri nel rettilineo della strada e 6,0 metri nelle curve. È necessario che quanto NON INDICATO (cavi, rami, ecc.) debbano trovarsi ad una quota superiore a 6,0 metri di altezza. Inoltre, in prossimità delle curve, 100mt prima e 100mt dopo, sarà necessario lasciare, al centro della carreggiata, uno spazio aereo privo di ostacoli (rami e cavi) per consentire il sollevamento della pala.

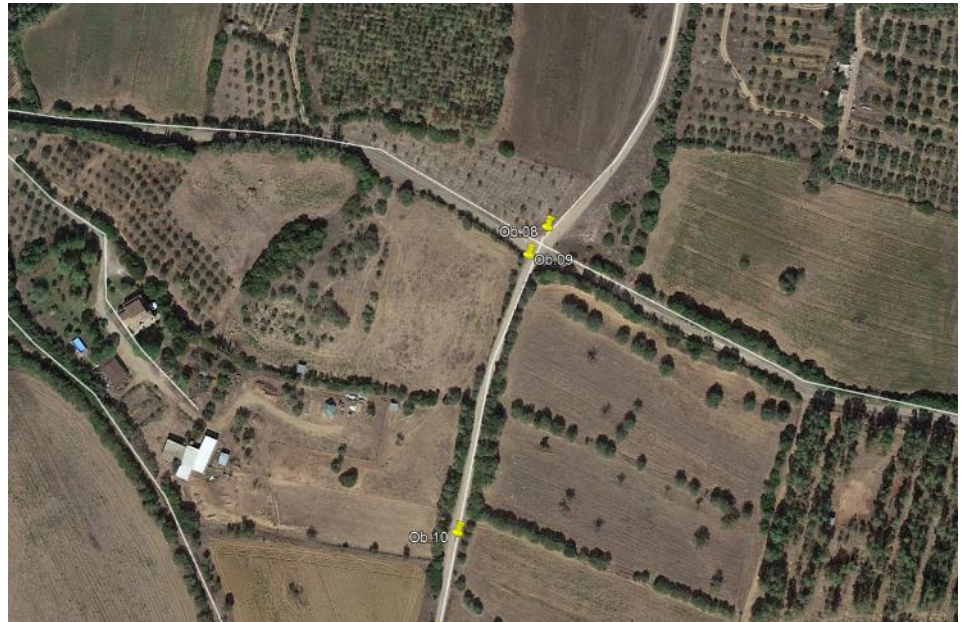
**Coord. 39°16'33.42"N - 08°39'18.21"E**



## Osservazione 8

Rimuovere il cavo indicato

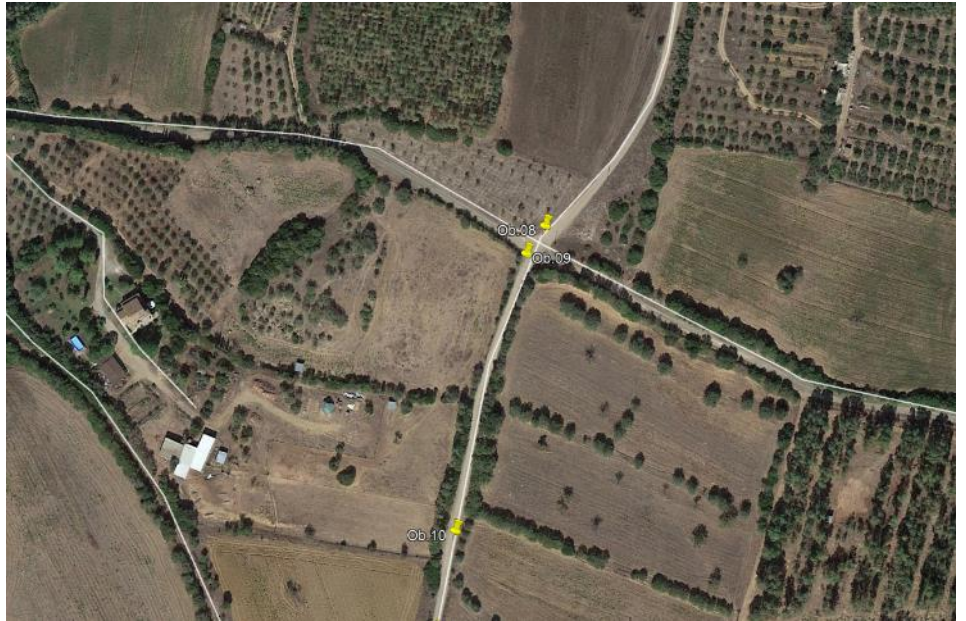
Coord. 39°16'21.24"N - 08°39'16.16"E



## Osservazione 9

Rimuovere il cavo indicato

Coord. 39°16'20.81"N - 08°39'15.82"E



**Osservazione 10**  
Tagliare la vegetazione indicata  
Coord. 39°16'16.55"N - 08°39'14.69"E

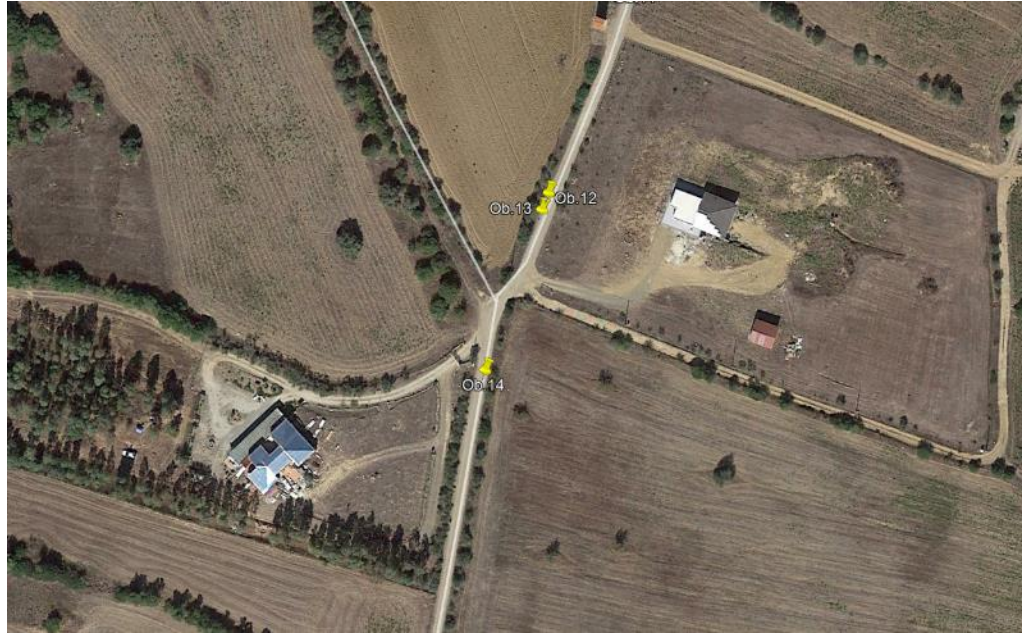


**Osservazione 11**  
Realizzare allargamento a destra  
Coord. 39°16'15.00"N - 08°39'14.42"E

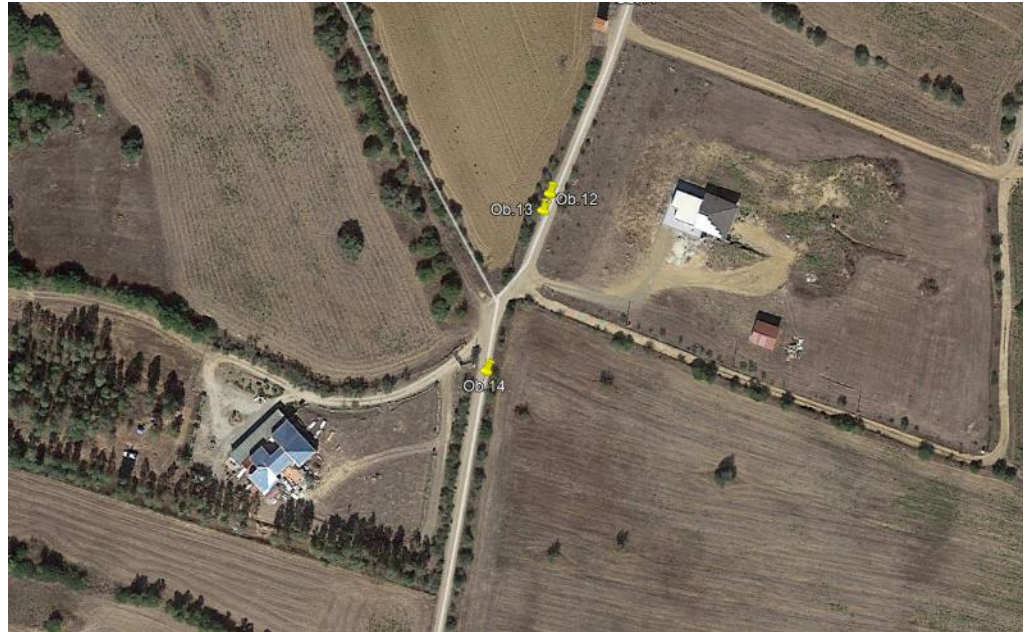




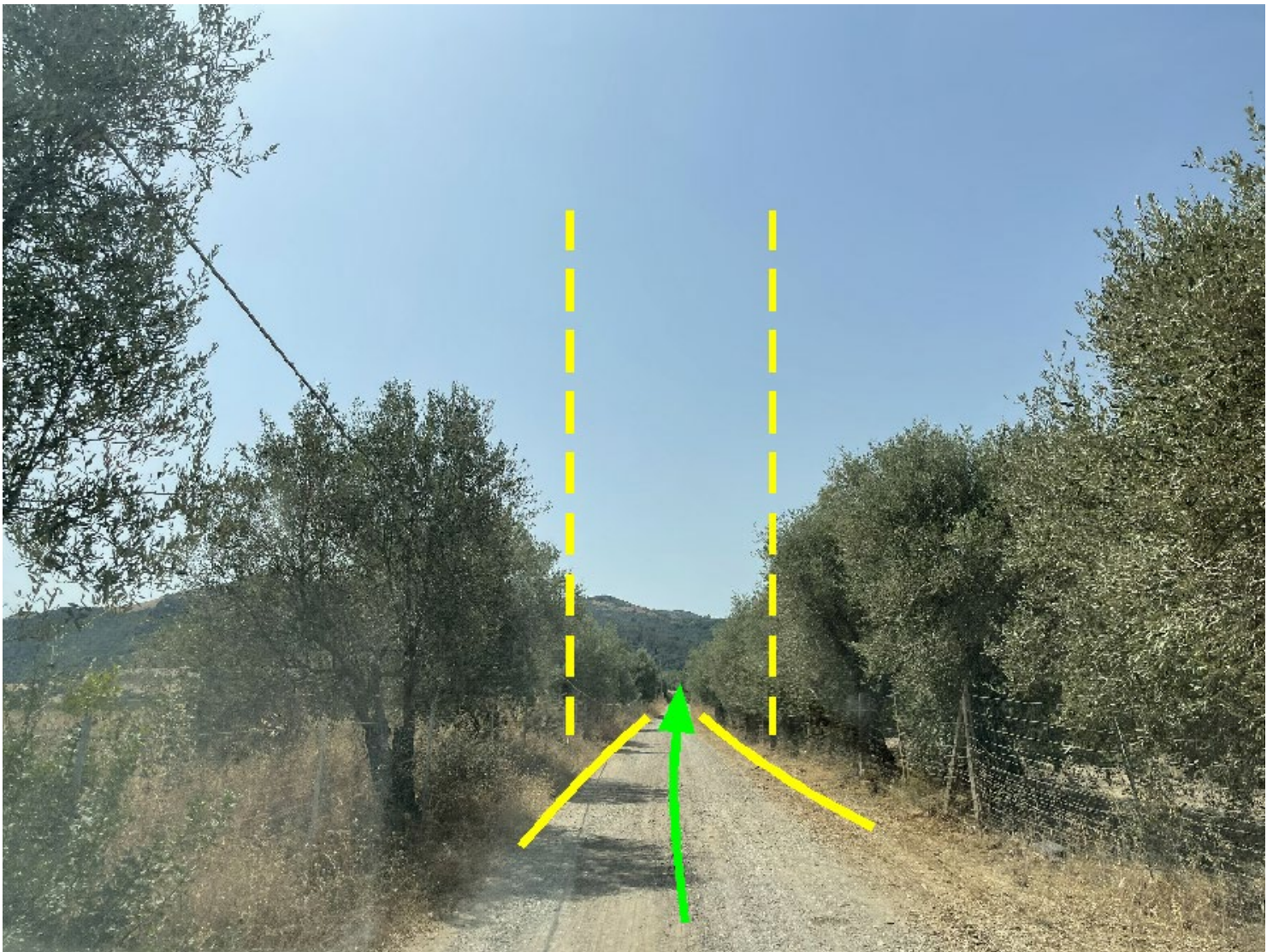
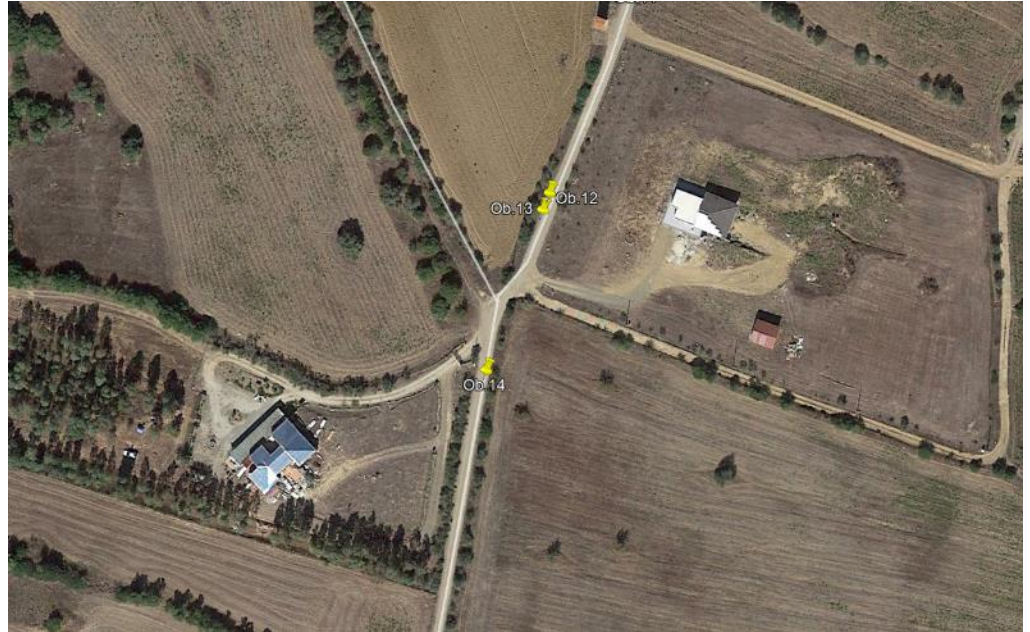
**Osservazione 12**  
Rimuovere il cavo indicato  
Coord. 39°16'12.73"N - 08°39'13.33"E



**Osservazione 13**  
Realizzare allargamento 5mt a sinistra  
Rimuovere il cavo indicato  
Coord. 39°16'12.55"N - 08°39'13.25"E



**Osservazione 14**  
Realizzare viabilità come da specifiche  
Coord. 39°16'10.84"N - 08°39'12.57"E

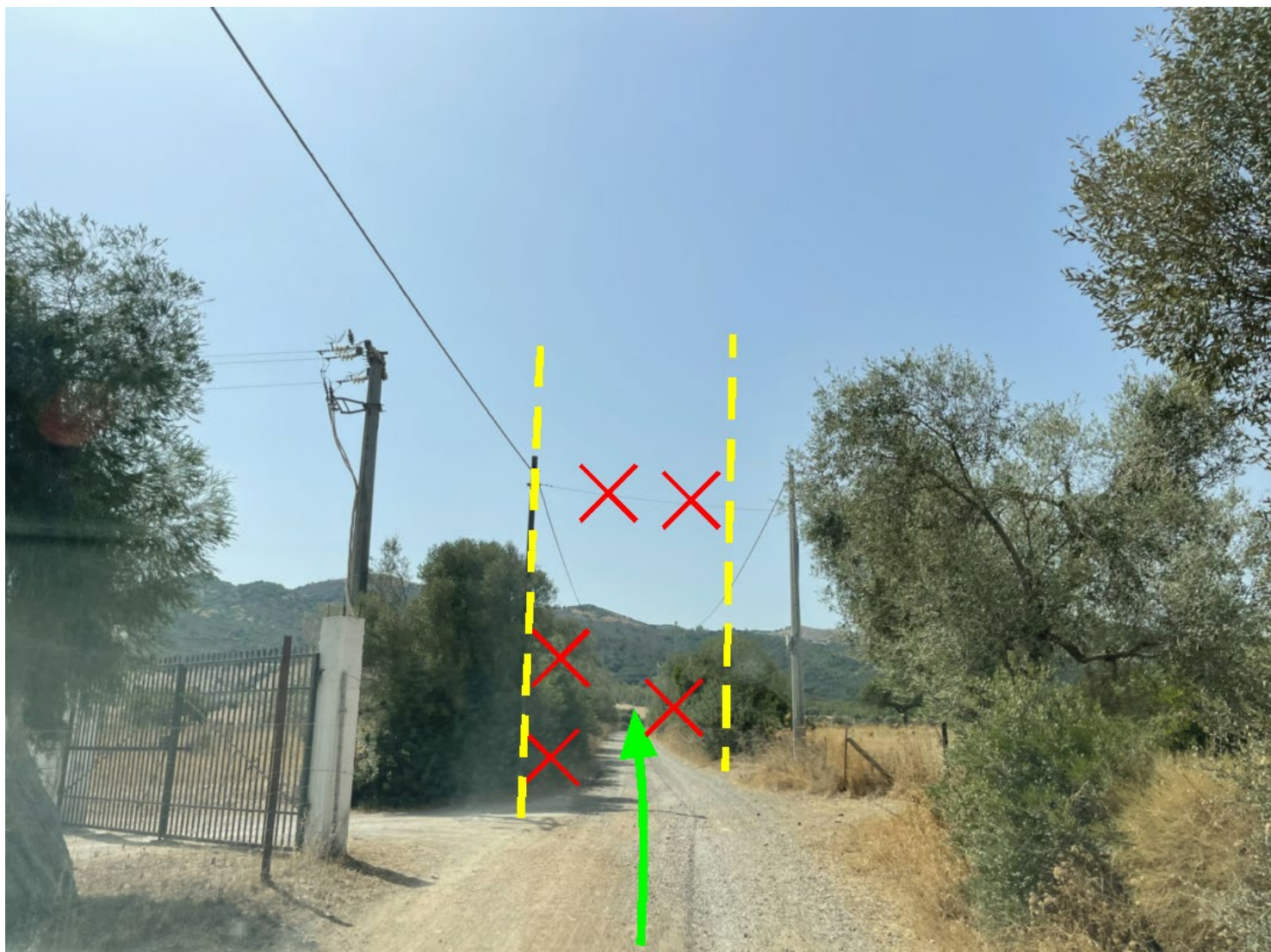
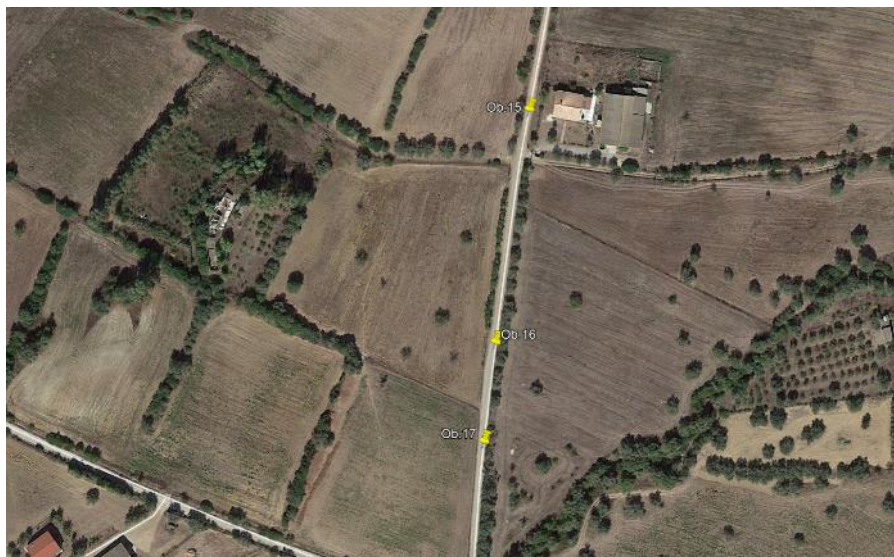


## Osservazione 15

Rimuovere il cavo indicato.

Tagliare la vegetazione sporgente sulla sede stradale

Coord. 39°16'05.15"N - 08°39'11.54"E

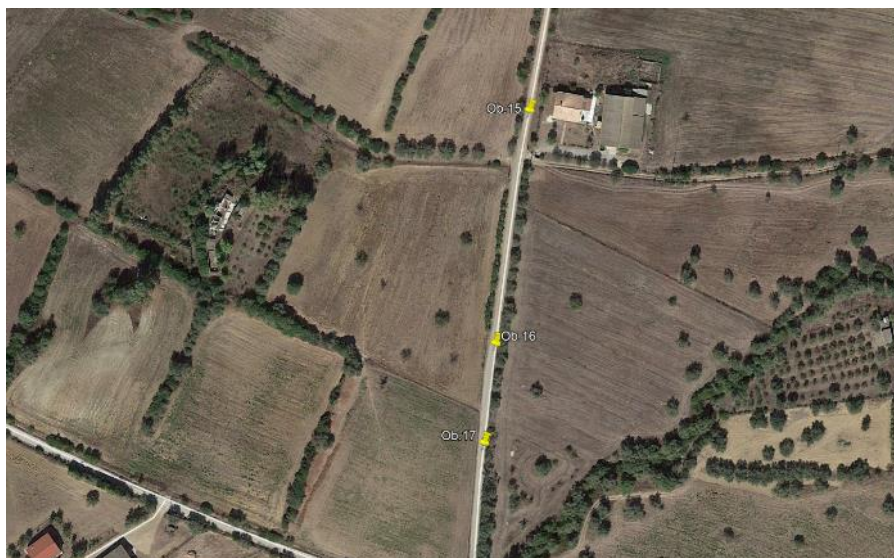


## Osservazione 16

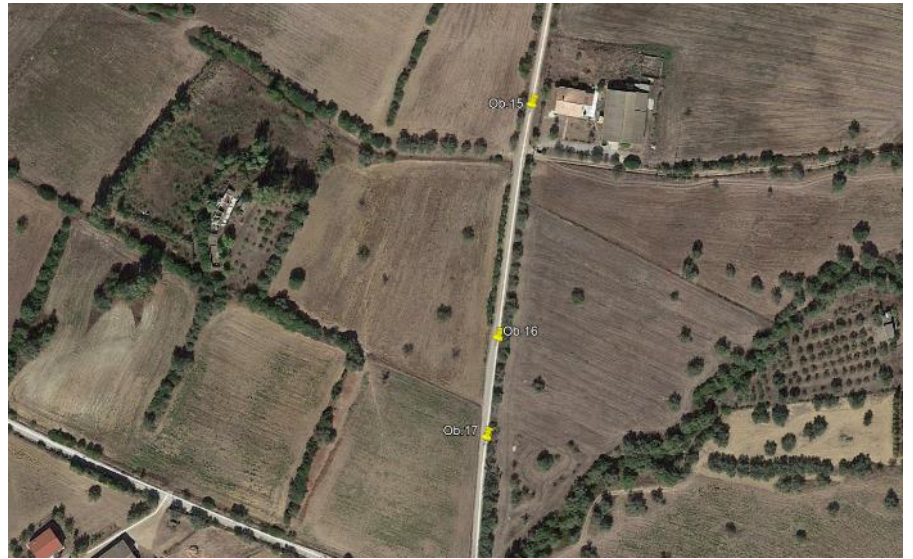
Rimuovere il cavo indicato

Realizzare by-pass come da specifiche

Coord. 39°16'01.48"N - 08°39'11.06"E



**Osservazione 17**  
Realizzare by-pass come da specifiche  
Coord. 39°15'59.92"N - 08°39'10.91"E



**Osservazione 18**  
Fine by-pass  
Coord. 39°15'57.08"N - 08°39'11.47"E



**Osservazione 19**  
Realizzare allargamento a sinistra  
Coord. 39°15'56.61"N - 08°39'12.39"E





## Osservazione 20

Realizzare allargamento sia a destra che a sinistra

Rimuovere il cavo indicato

Coord. 39°15'53.24"N - 08°39'21.95"E



**Osservazione 21**  
Realizzare allargamento a destra  
Coord. 39°15'52.76"N - 08°39'23.32"E



## Osservazione 22

Rimuovere il cavo indicato

Tagliare la vegetazione sporgente sulla sede stradale

Coord. 39°15'50.23"N - 08°39'26.30"E



**Osservazione 23**  
Realizzare allargamento a destra  
Coord. 39°15'46.12"N - 08°39'28.80"E



**Osservazione 24**  
Realizzare allargamento a destra  
Rimuovere il cavo indicato  
Coord. 39°15'44.26"N - 08°39'29.28"E



**Osservazione 25**  
Realizzare allargamento a destra  
Rimuovere il cavo indicato  
Coord. 39°15'43.70"N - 08°39'29.32"E



**Osservazione 26**  
Allargamento a sinistra  
e creare by-pass frontale come da specifiche  
**Coord. 39°15'39.50"N - 08°39'29.05"E**



**Osservazione 27**  
Fine by-pass.  
Rimuovere il cavo indicato  
Coord. 39°15'35.88"N - 08°39'34.68"E





**Osservazione 28**  
**Alternativa 1**  
Realizzare allargamento 3mt a sinistra  
Coord. 39°15'32.25"N - 08°39'36.69"E



**Osservazione 29**  
**Alternativa 1**  
Realizzare allargamento 2mt a sinistra  
Coord. 39°15'31.22"N - 08°39'39.22"E



## Osservazione 30

### Alternativa 1

Rimuovere il cavo indicato

Realizzare allargamento 2mt a sinistra

Coord. 39°15'31.12"N - 08°39'39.80"E



**Osservazione 31**  
**Alternativa 1**  
Realizzare allargamento 3mt a sinistra  
Coord. 39°15'31.04"N - 08°39'43.24"E



**Osservazione 32**  
**Alternativa 1**  
Realizzare allargamento a sinistra  
Coord. 39°15'31.76"N - 08°39'46.37"E



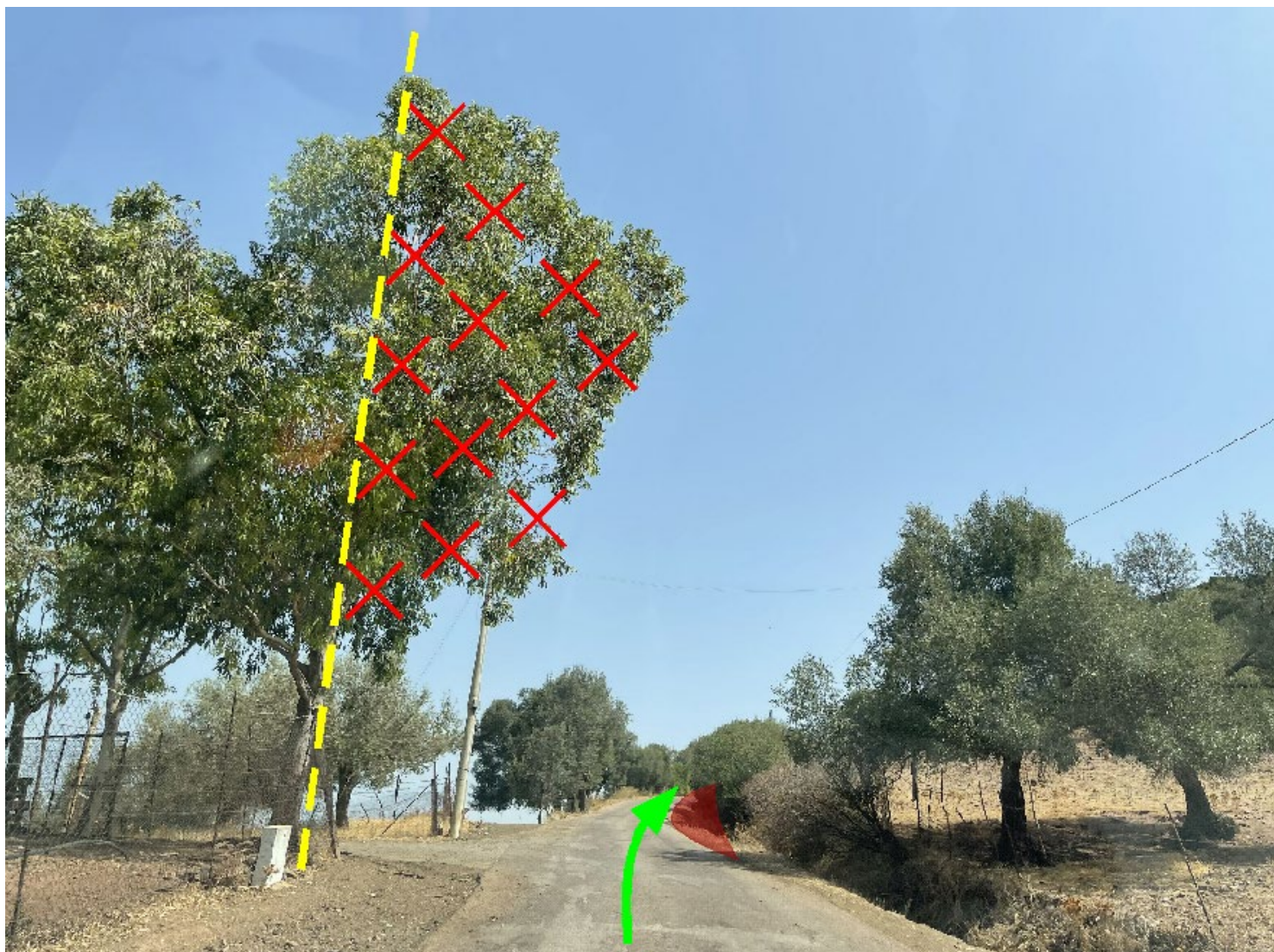
## Osservazione 33

### Alternativa 1

Realizzare allargamento a destra

Tagliare la vegetazione sporgente sulla sede stradale

Coord. 39°15'32.27"N - 08°39'47.36"E



**Osservazione 34**  
**Alternativa 1**  
Realizzare allargamento a sinistra  
**Coord. 39°15'34.31"N - 08°39'50.35"E**



**Osservazione 35**  
**Alternativa 1**  
Realizzare allargamento 3mt a destra  
Coord. 39°15'35.49"N - 08°39'52.14"E





**Osservazione 36**  
**Alternativa 1**  
Realizzare allargamento a destra  
Coord. 39°15'36.94"N - 08°39'58.95"E



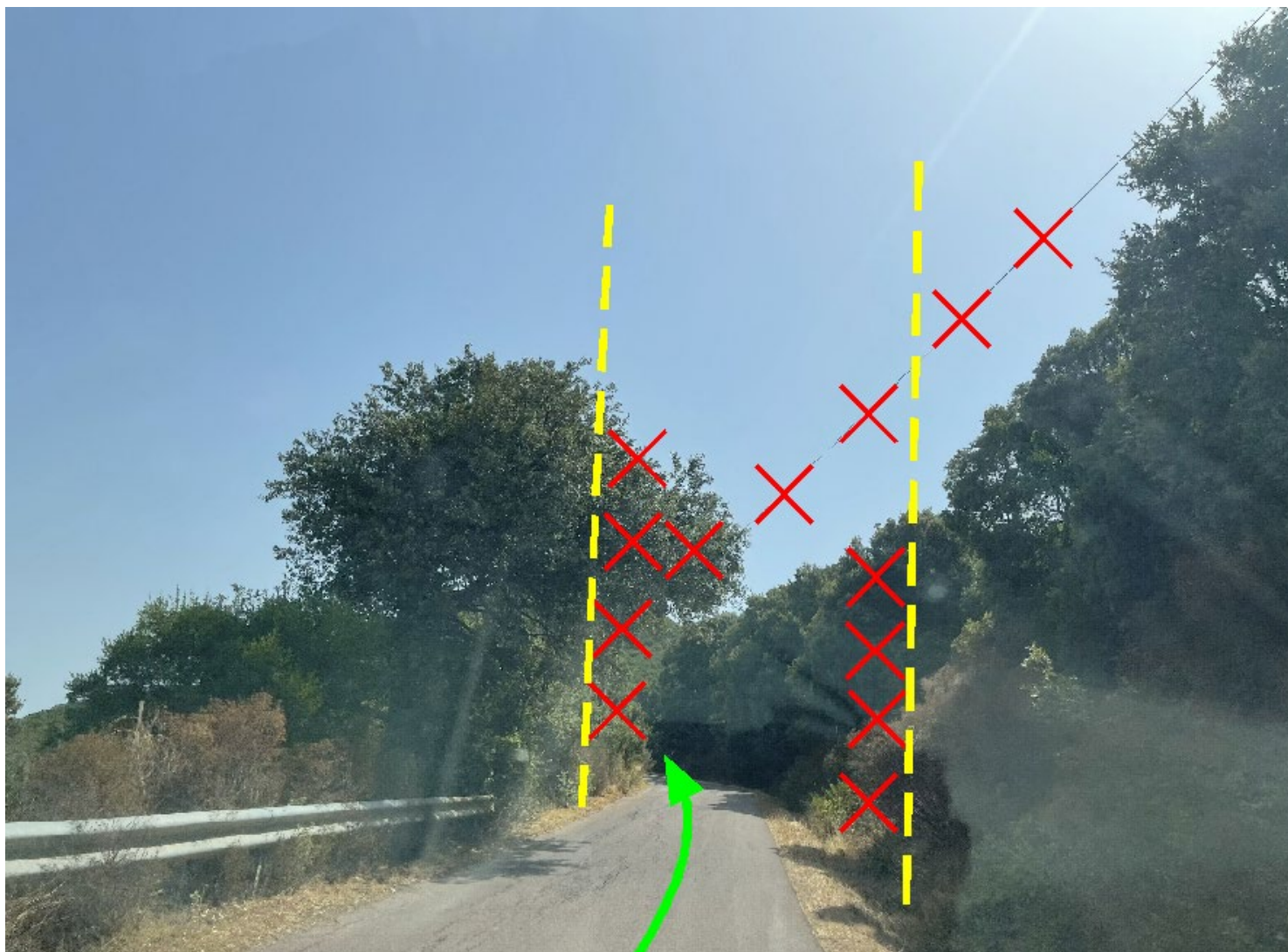
## Osservazione 37

### Alternativa 1

Rimuovere il cavo indicato

Tagliare la vegetazione sporgente sulla sede stradale

Coord. 39°15'36.88"N - 08°40'00.50"E



**Osservazione 38**  
**Alternativa 1**  
Realizzare allargamento 3mt a destra  
Coord. 39°15'36.56"N - 08°40'02.30"E



**Osservazione 39**  
**Alternativa 1**  
Realizzare allargamento 2mt a destra  
Coord. 39°15'36.48"N - 08°40'03.84"E



## Osservazione 40

### Alternativa 1

Rimuovere il cavo indicato

Tagliare la vegetazione sporgente sulla sede stradale

Coord. 39°15'35.87"N - 08°40'05.22"E



**Osservazione 41**  
**Alternativa 1**  
Realizzare allargamento a destra  
Coord. 39°15'34.88"N - 08°40'06.49"E



**Osservazione 42**  
**Alternativa 1**  
Realizzare allargamento 2mt a sinistra  
Coord. 39°15'34.20"N - 08°40'07.80"E



**Osservazione 43**  
**Alternativa 1**  
Realizzare allargamento 3mt a destra  
Coord. 39°15'33.33"N - 08°40'09.37"E





## Osservazione 44

### Alternativa 1

Realizzare allargamento 3mt a destra

Rimuovere il cavo ed il palo indicato

Coord. 39°15'32.96"N - 08°40'10.33"E



## Osservazione 45

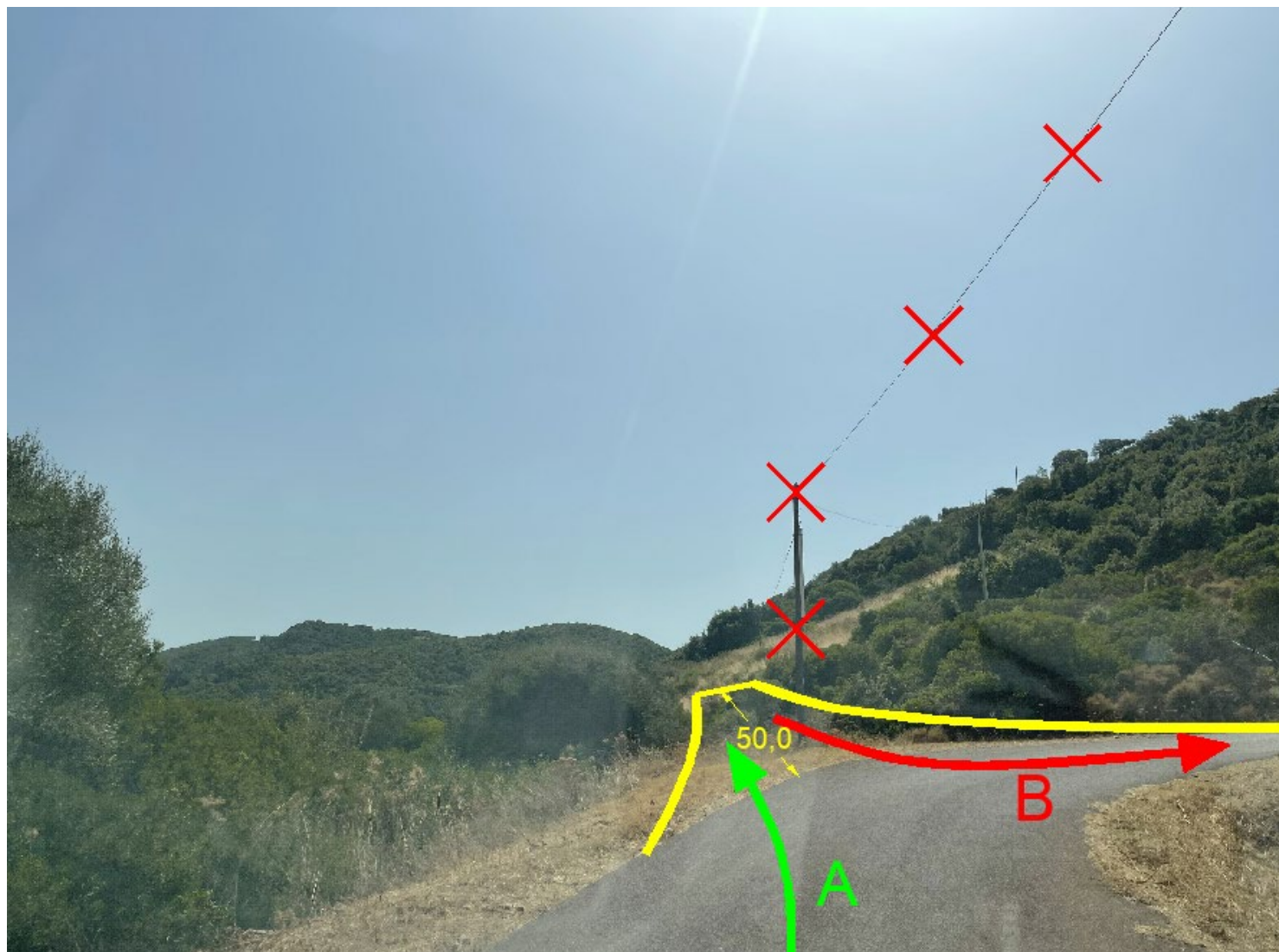
### Alternativa 1

Rimuovere il palo ed il cavo indicato

Realizzare pista di inversione profonda 50mt

Effettuare manovra di inversione A-B (B in retro)

Coord. **39°15'26.7"N - 08°40'17.25"E**



## Osservazione 46

### Alternativa 1

Realizzare allargamento 3mt a sinistra

Proseguire la manovra B in retro

Coord. 39°15'25.90"N - 08°40'17.59"E



## Osservazione 47

### Alternativa 1

Realizzare pista di inversione profonda 30mt  
Effettuare manovra di inversione C-C (B in retro)

Coord. 39°15'24.91"N - 08°40'12.88"E



## Osservazione 48

### Alternativa 1

Realizzare allargamento 3mt a destra

Rimuovere il cavo indicato

Coord. 39°15'22.95"N - 08°40'18.62"E



## Osservazione 49

### Alternativa 1

Realizzare allargamento 10mt a destra

Coord. 39°15'21.51"N - 08°40'21.87"E



## Osservazione 50

### Alternativa 1

Realizzare allargamento 10mt a destra

Coord. 39°15'20.96"N - 08°40'22.67"E



## Osservazione 51

### Alternativa 1

Sistemare la viabilità come da specifiche

Coord. 39°15'17.21"N - 08°40'21.87"E





**Osservazione 52**  
**Alternativa 1**  
Realizzare allargamento a destra  
Coord. 39°15'05.46"N - 08°40'24.90"E



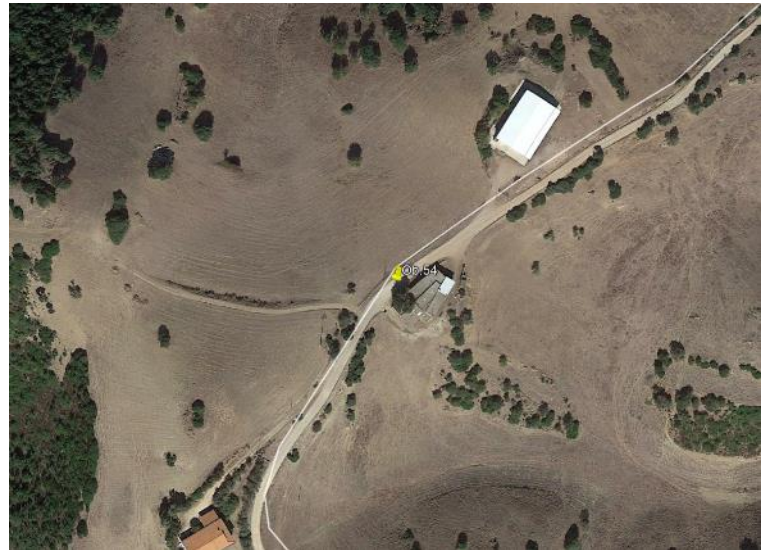
**Osservazione 53**  
**Alternativa 1**  
Realizzare allargamento a destra  
**Coord. 39°15'03.12"N - 08°40'23.62"E**



## Osservazione 54

### Alternativa 1

Realizzare by-pass come da specifiche  
Coord. 39°14'58.45"N - 08°40'15.43"E



**Osservazione 55**  
**Alternativa 1**  
Fine by-pass  
**Coord. 39°14'53.64"N - 08°40'13.26"E**



**Osservazione 56**  
**Alternativa 1**  
Realizzare allargamento a destra  
**Coord. 39°14'53.11"N - 08°40'15.18"E**



**Osservazione 57**  
**Alternativa 1**  
Realizzare allargamento a destra  
Coord. 39°14'51.62"N - 08°40'17.34"E



**Osservazione 58**  
**Alternativa 1**  
Realizzare allargamento 4mt a destra  
Coord. 39°14'50.85"N - 08°40'19.77"E



## Osservazione 59

### Alternativa 1

Realizzare allargamento a destra ed a sinistra

Coord. 39°14'40.59"N - 08°40'21.48"E





## Osservazione 60

### Alternativa 1

Realizzare allargamento 4mt a destra

Tagliare la vegetazione sporgente sulla sede stradale

Coord. 39°14'49.25"N - 08°40'23.85"E



**Osservazione 61**  
**Alternativa 1**  
Realizzare allargamento 3mt a destra  
Coord. 39°14'48.71"N - 08°40'25.18"E



**Osservazione 62**  
**Alternativa 1**  
Realizzare allargamento 4mt a destra  
Coord. 39°14'48.33"N - 08°40'25.45"E



**Osservazione 63**  
**Alternativa 1**  
Realizzare allargamento 3mt a destra  
Coord. 39°14'47.44"N - 08°40'25.59"E



## Osservazione 64

### Alternativa 1

Da questo punto realizzare accesso al sito come da specifiche  
**Coord. 89°16'41.19"N - 08°39'17.99"E**



## Osservazione 65

### Alternativa 2

Rimuovere la segnaletica stradale.

Garantire la viabilità come da specifiche.

Coord.: 39°15'31.42"N - 8°39'37.14"E



## Osservazione 66

### Alternativa 2

Realizzare allargamento di 4m, come in foto.

Potatura della vegetazione che insiste sulla carreggiata e di quella superiore alla quota di 8m.

Garantire la viabilità come da specifiche.

Coord.: 39°15'29.57"N - 8°39'38.63"E



## Osservazione 67

### Alternativa 2

Realizzare allargamento di 4 m, come in foto.

Coord.: 39°15'26.12"N - 8°39'41.13"E





## Osservazione 68

### Alternativa 2

Realizzare allargamento di 4 m, come in foto.

Coord.: 39°15'19.9"N - 8°39'43.26"E



## Osservazione 69

### Alternativa 2

Realizzare allargamento di 2 m e 3 m, come in foto. Rimozione della vegetazione indicata.

Coord.: 39°15'19.25"N - 8°39'44.38"E

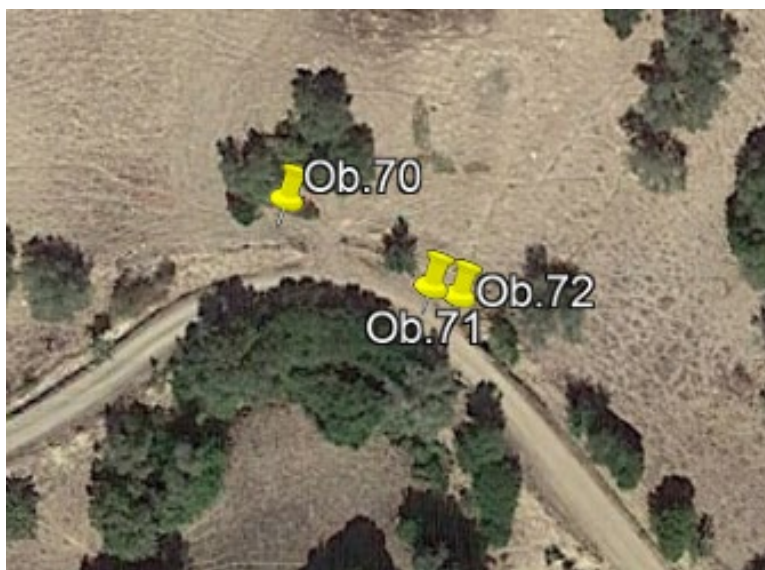


## Osservazione 70

### Alternativa 2

Realizzare allargamento di 2 m, come in foto. Rimozione della vegetazione indicata.

Coord.: 39°15'19.93"N - 8°39'54.59"E



## Osservazione 71

### Alternativa 2

Realizzare allargamento di 5 m, come in foto.

**Coord.: 39°15'19.64"N - 8°39'55.21"E**



## Osservazione 72

### Alternativa 2

Realizzare allargamento di 2 m, come in foto

Coord.: 39°15'19.61"N - 8°39'55.33"E



## Osservazione 73

### Alternativa 2

Raccordo plano-altimetrico tra le due viabilità con un allargamento di 3 m.

Coord.: 39°15'15.39"N - 8°40'0.83"E



## Osservazione 74

### Alternativa 2

Realizzare allargamento di 8 m e 2 m, come in foto

Coord.: 39°15'11.56"N - 8°40'5.85"E



## Osservazione 75

### Alternativa 2

Realizzare allargamento di 2 m, come in foto.

**Coord.: 39°15'8.36"N - 8°40'1.74"E**





## Osservazione 76

### Alternativa 2

Realizzare allargamento di 5 m, come in foto.

Coord.: 39°15'6.25"N - 8°39'58.09"E



## Osservazione 77

### Alternativa 2

Realizzare allargamento di 3 m, come in foto.

**Coord.: 39°15'3.43"N - 8°39'56.6"E**

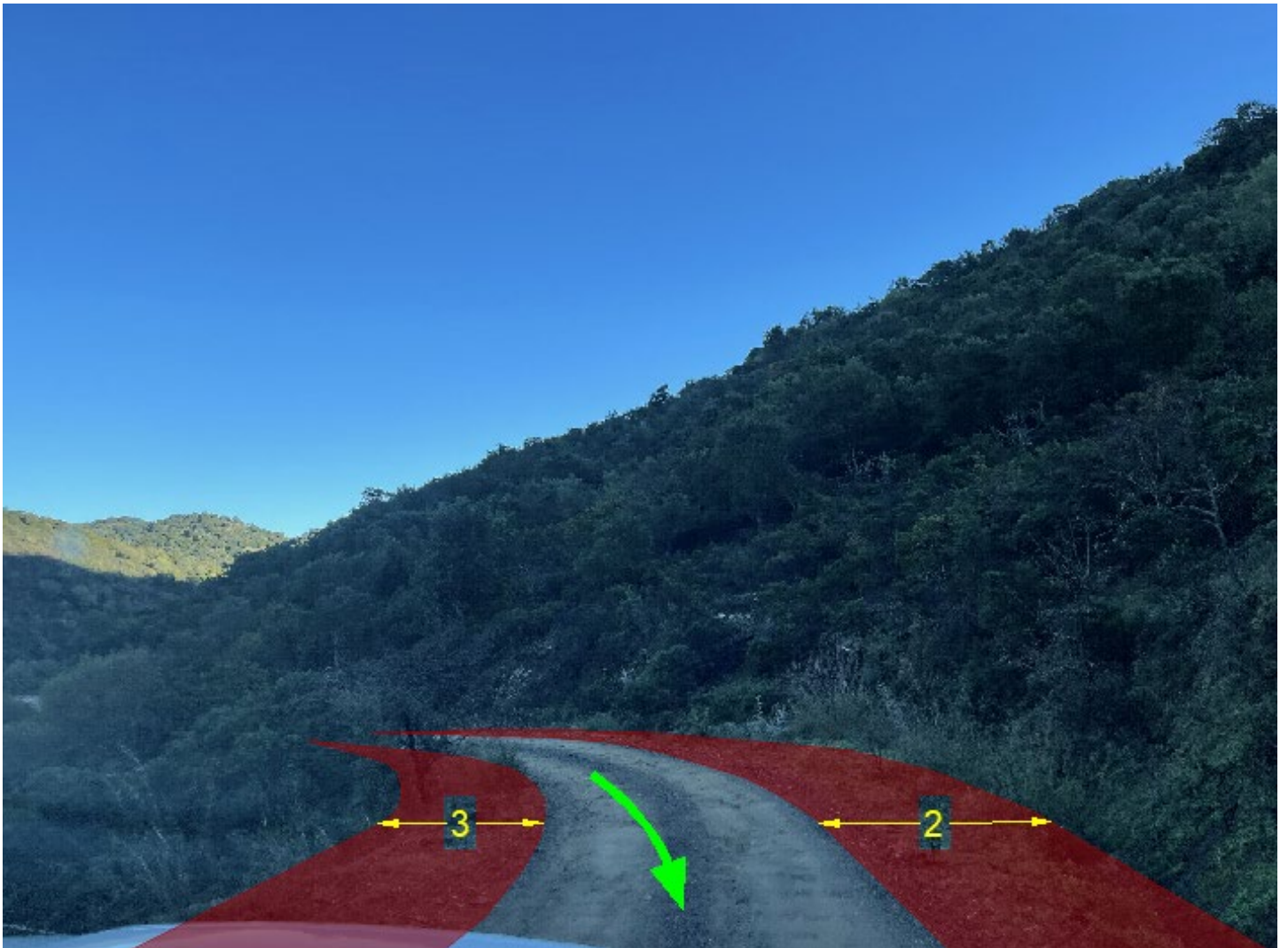


## Osservazione 78

### Alternativa 2

Realizzare allargamento di 3 m e di 2 m, come in foto.

Coord.: 39°15'0.03"N - 8°39'56.14"E



## Osservazione 79

### Alternativa 2

Realizzare allargamento di 5 m, come in foto.

**Coord.: 39°14'58.71"N - 8°39'56.06"E**



## Osservazione 80

### Alternativa 2

Realizzare allargamento di 5 m, come in foto.

**Coord.: 39°14'56.77"N - 8°39'57.46"E**



## Osservazione 81

### Alternativa 2

Realizzare allargamento di 2 m, come in foto.

Coord.: 39°14'55.94"N - 8°39'59.5"E



## Osservazione 82

### Alternativa 2

Garantire la viabilità come da specifiche.

Coord.: 39°14'54.22"N - 8°40'1.08"E



## Osservazione 83

### Alternativa 2

Realizzare allargamento di 3 m, come in foto.

Coord.: 39°14'54.05"N - 8°40'2.9"E





## Osservazione 84

### Alternativa 2

Realizzare allargamento di 2 m, come in foto.

Coord.: 39°14'53.57"N - 8°40'3.84"E



## Osservazione 85

### Alternativa 2

Realizzare allargamento di 3 m, come in foto.

Coord.: 39°14'50.07"N - 8°40'6.81"E



## Osservazione 86

### Alternativa 2

Realizzare allargamento di 3 m, come in foto.

Coord.: 39°14'47.65"N - 8°40'10.12"E



## Osservazione 87

### Alternativa 2

Realizzare allargamento di 10 m e di 2 m, come in foto.

**Coord.: 39°14'45.84"N - 8°40'12.46"E**



## Osservazione 88

### Alternativa 2

Realizzare allargamento di 5 m, come in foto.

Coord.: 39°14'44.95"N - 8°40'12.92"E



## Osservazione 89

### Alternativa 2

Realizzare allargamento di 3 m e di 2 m, come in foto.

Coord.: 39°14'43.16"N - 8°40'13.6"E



## Osservazione 90

### Alternativa 2

Realizzare allargamento di 3 m, come in foto.

Coord.: 39°14'40.51"N - 8°40'8.14"E



## Osservazione 91

### Alternativa 2

Realizzare allargamento di 2 m, come in foto.

Coord.: 39°14'40.24"N - 8°40'7.53"E



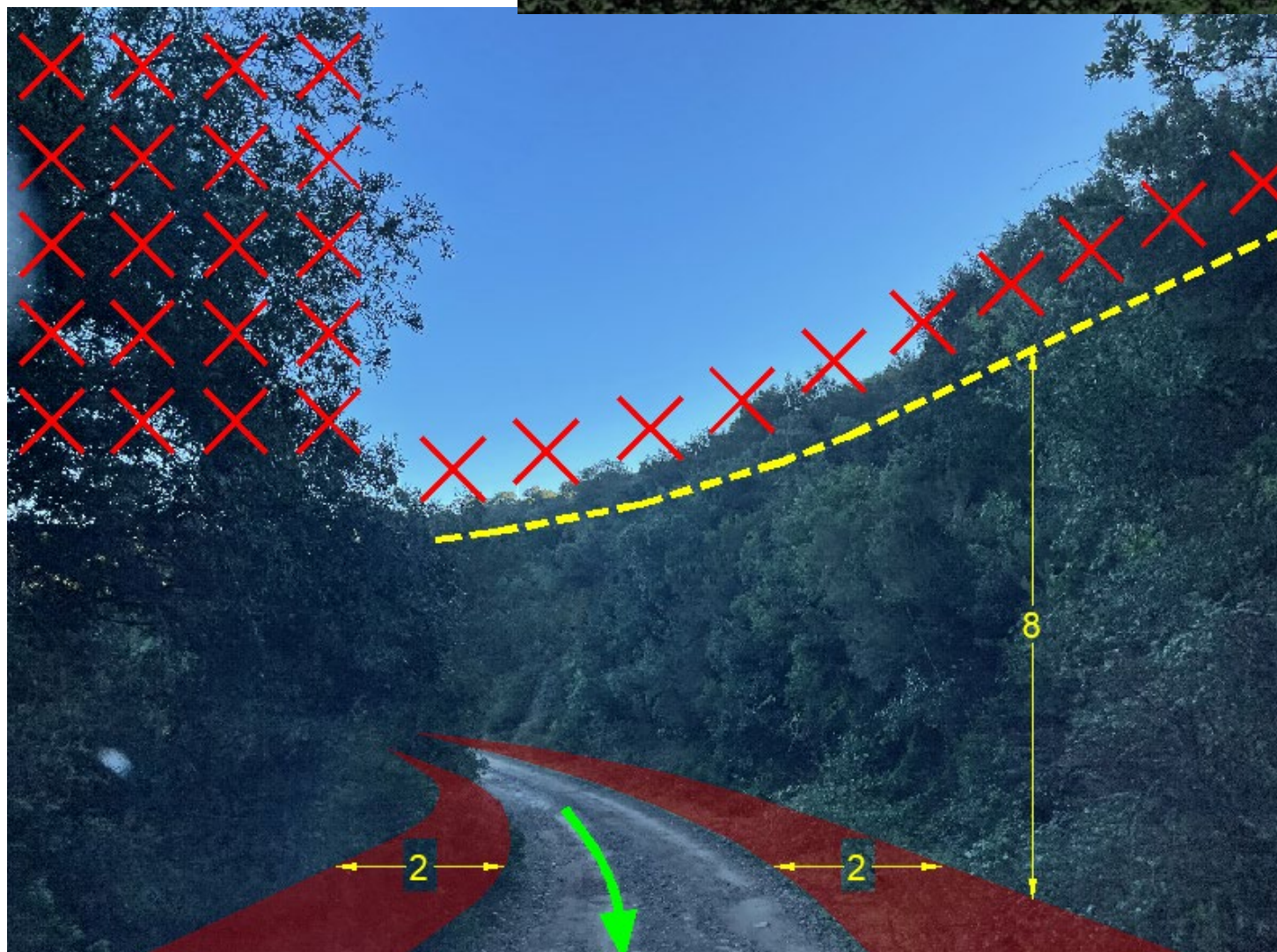
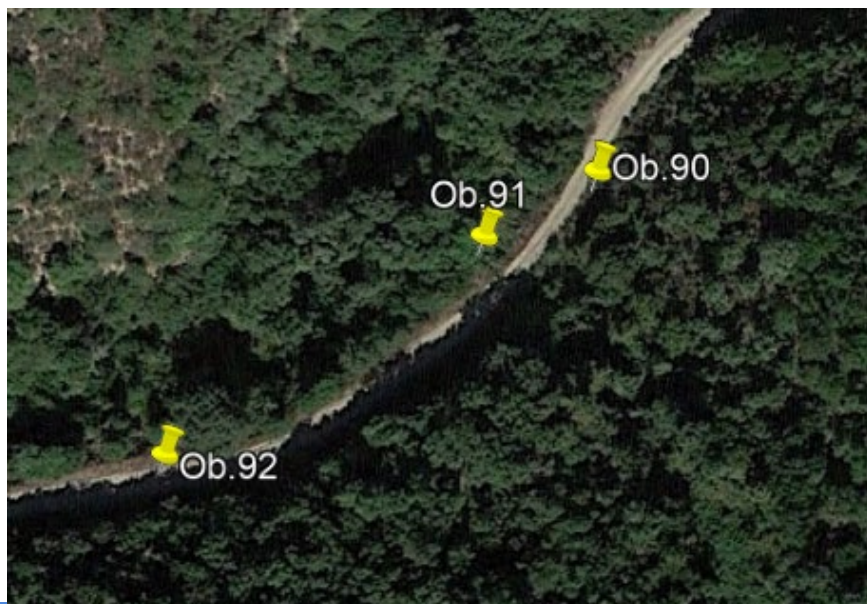


## Osservazione 92

### Alternativa 2

Realizzare allargamento di 2 m, come in foto. Rimuovere la vegetazione indicata e potare quella ad una quota superiore a 8m.

Coord.: 39°14'39.33"N - 8°40'5.81"E

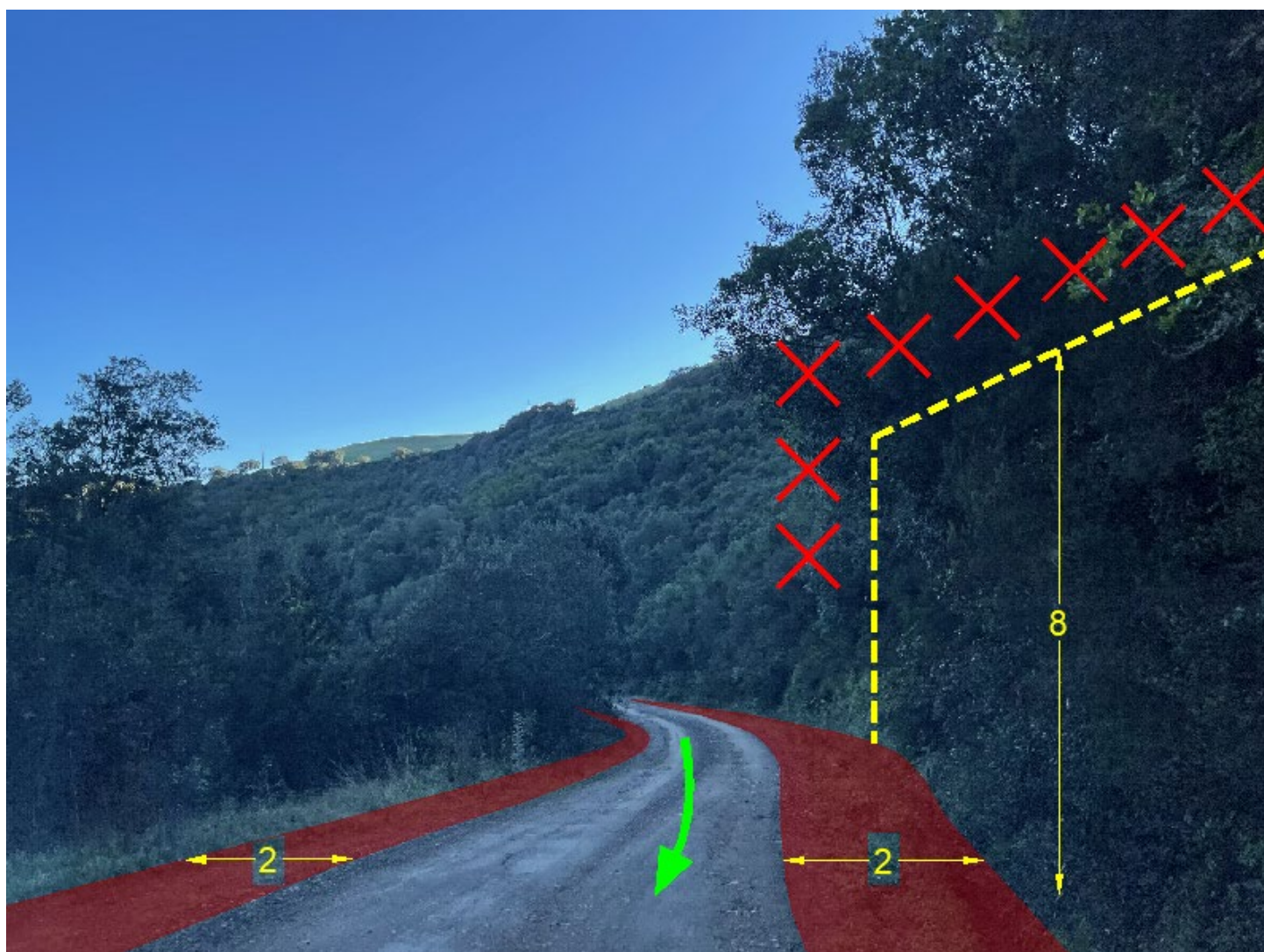
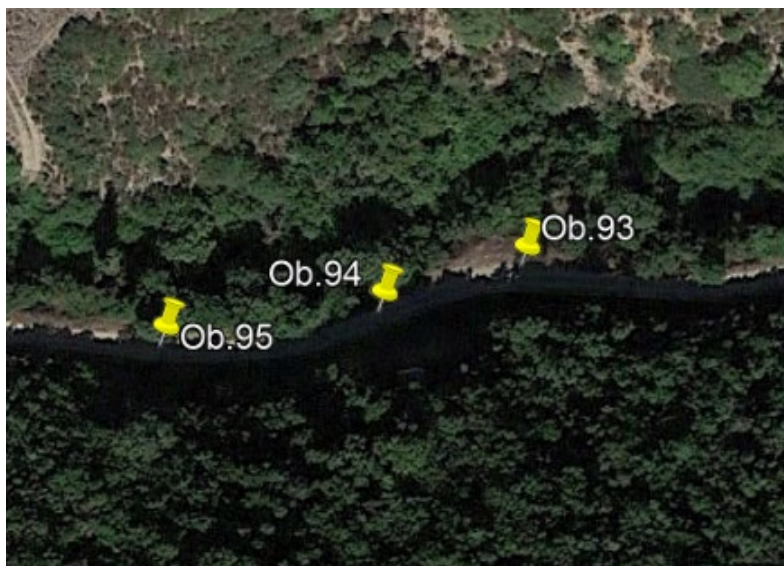


## Osservazione 93

### Alternativa 2

Realizzare allargamento di 2 m, come in foto. Potatura della vegetazione che insiste sulla carreggiata e di quella superiore alla quota di 8m.

Coord.: 39°14'39.28"N - 8°40'3.73"E



## Osservazione 94

### Alternativa 2

Realizzare allargamento di 2 m, come in foto.

Coord.: 39°14'39.08"N - 8°40'2.92"E

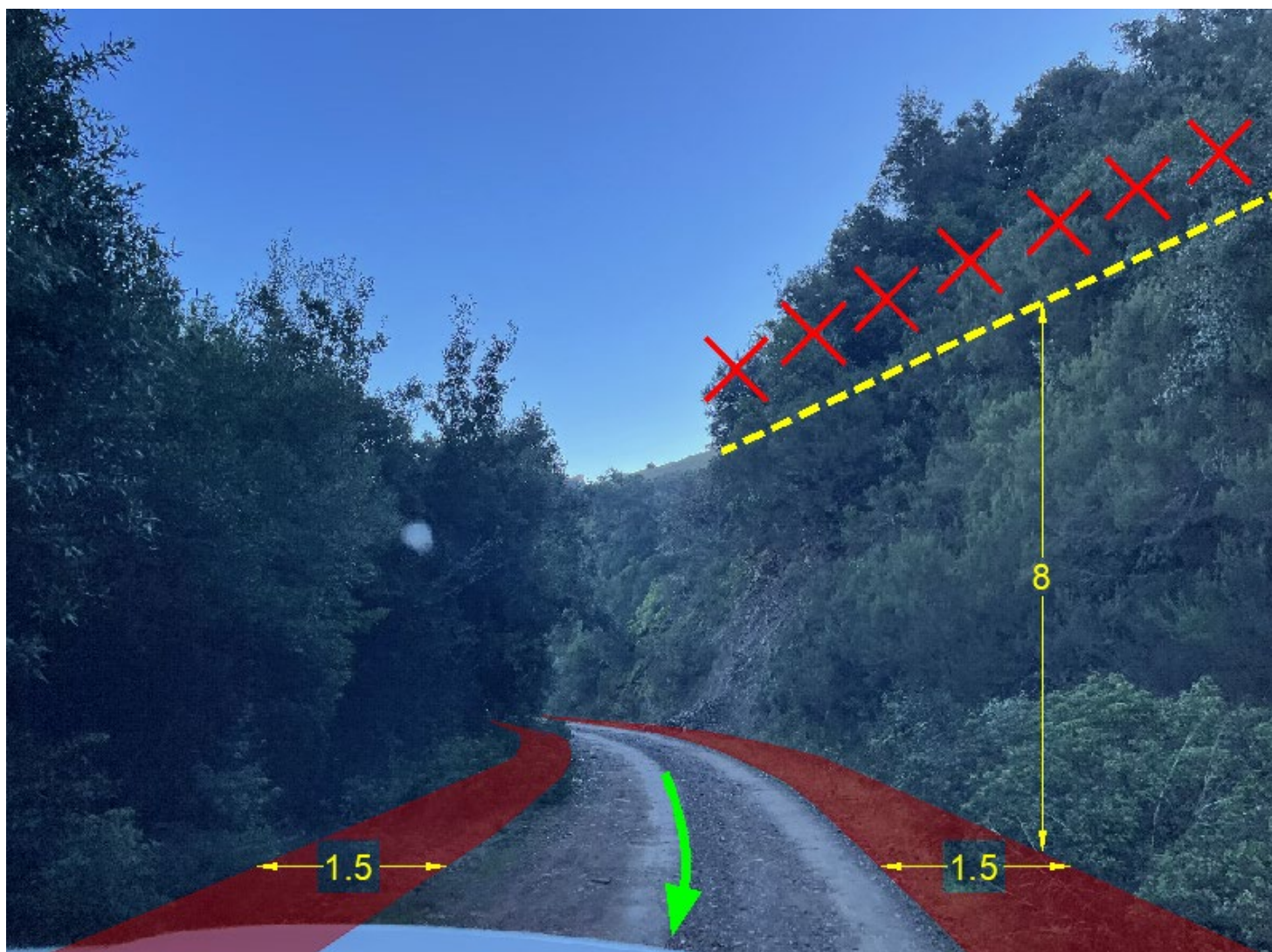
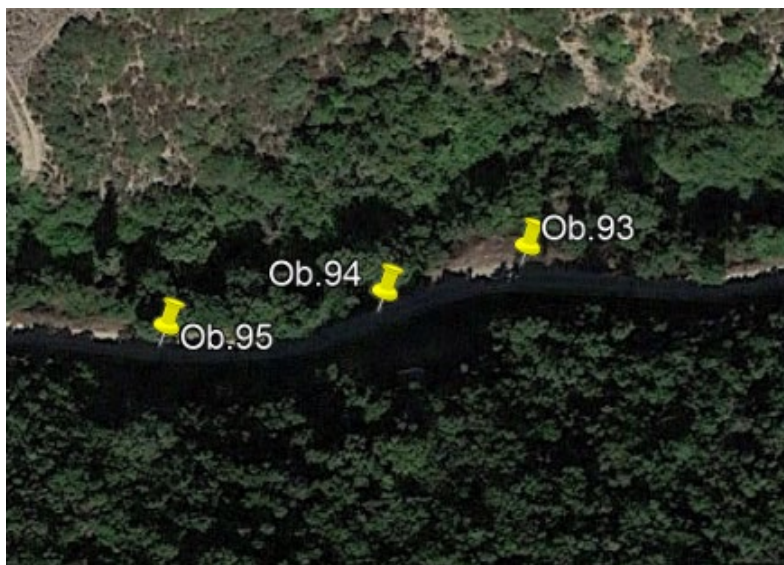


## Osservazione 95

### Alternativa 2

Realizzare allargamento di 1.5 m, come in foto. Potatura della vegetazione che insiste sulla carreggiata e di quella superiore alla quota di 8m.

Coord.: 39°14'38.93"N - 8°40'1.68"E

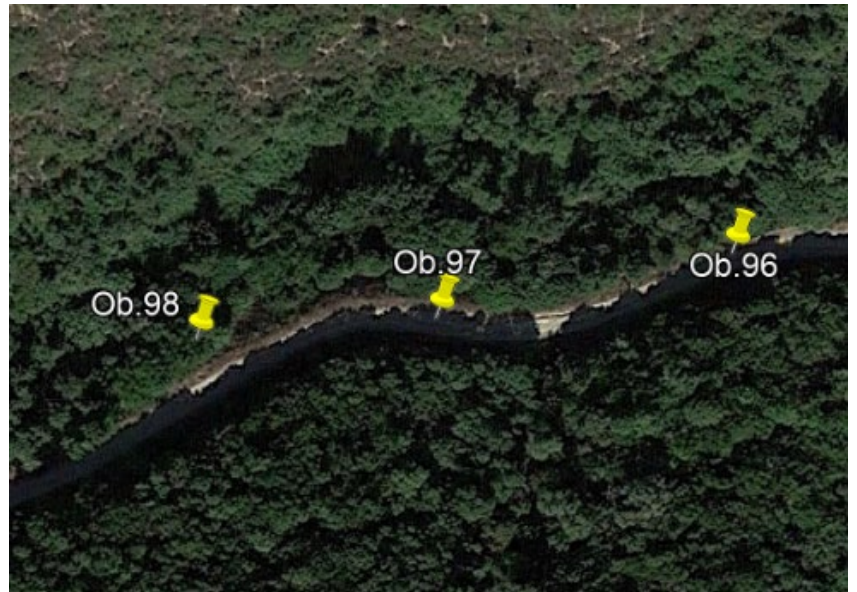


## Osservazione 96

### Alternativa 2

Realizzare allargamento di 3 m, come in foto.

Coord.: 39°14'39.33"N - 8°39'58.33"E

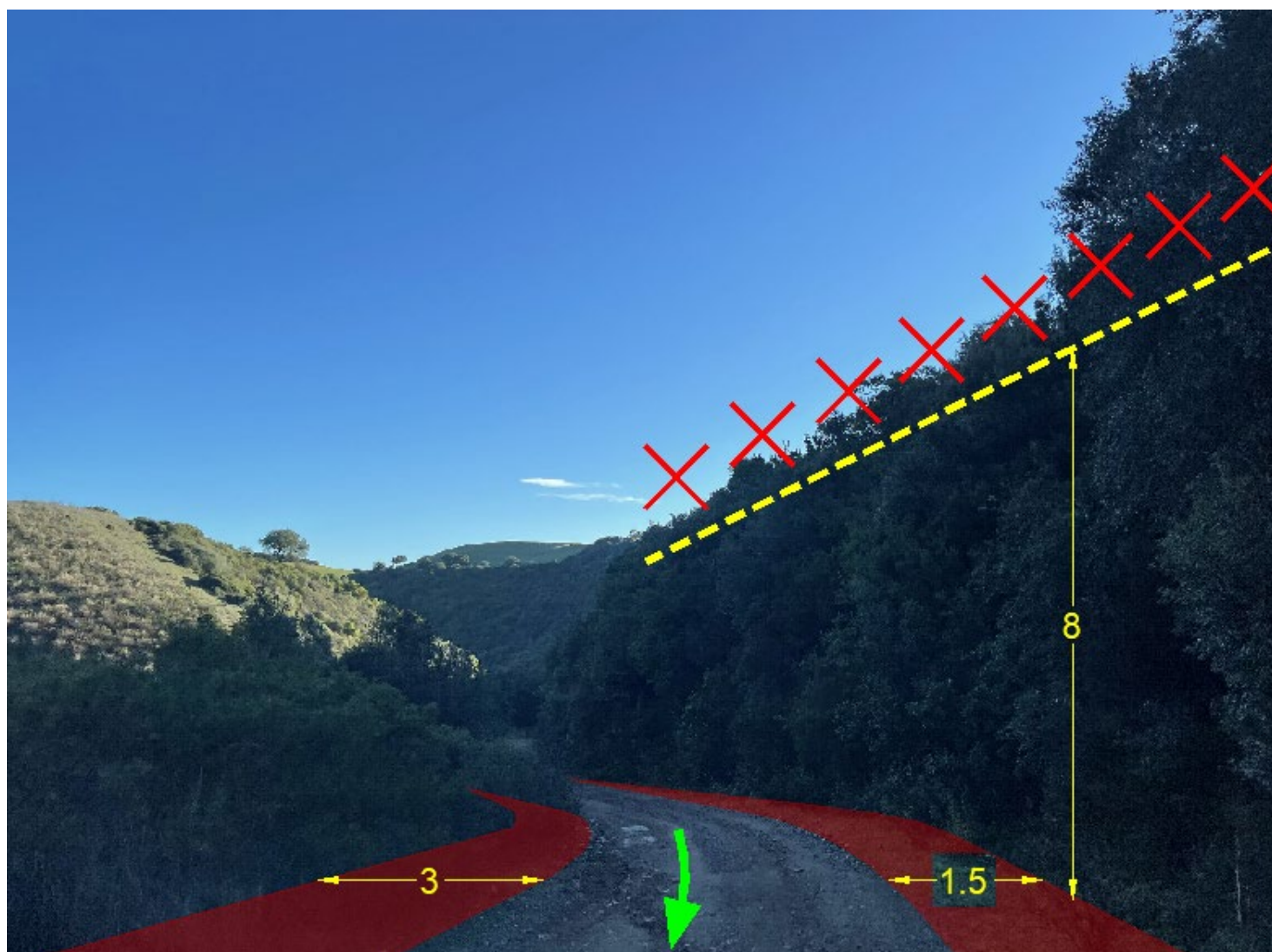


## Osservazione 97

### Alternativa 2

Realizzare allargamento di 3 m e di 1.5 m, come in foto. Potatura della vegetazione ad una quota superiore agli 8m.

Coord.: 39°14'39.03"N - 8°39'56.56"E

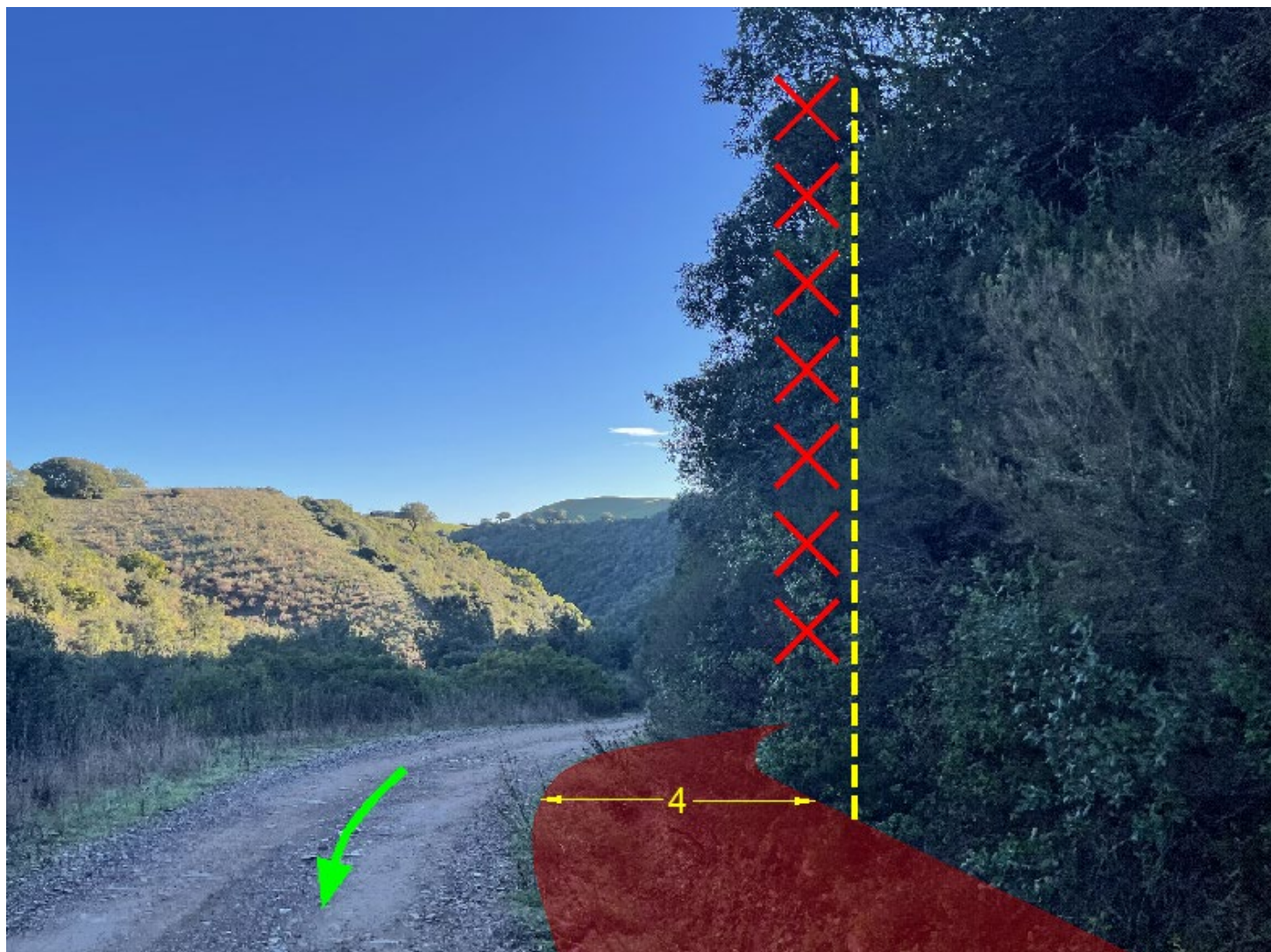


## Osservazione 98

### Alternativa 2

Realizzare allargamento di 4 m, come in foto. Potatura della vegetazione che insiste sulla carreggiata.

Coord.: 39°14'38.93"N - 8°39'55.12"E



## Osservazione 99

### Alternativa 2

Realizzare allargamento di 1.5 m, come in foto. Potatura della vegetazione che insiste sulla carreggiata.

Coord.: 39°14'38.3"N - 8°39'52.85"E





## Osservazione 100

### Alternativa 2

Realizzare allargamento di 1 m e di 3 m, come in foto. Potatura della vegetazione che insiste sulla carreggiata.

Coord.: 39°14'37.29"N - 8°39'48.07"E

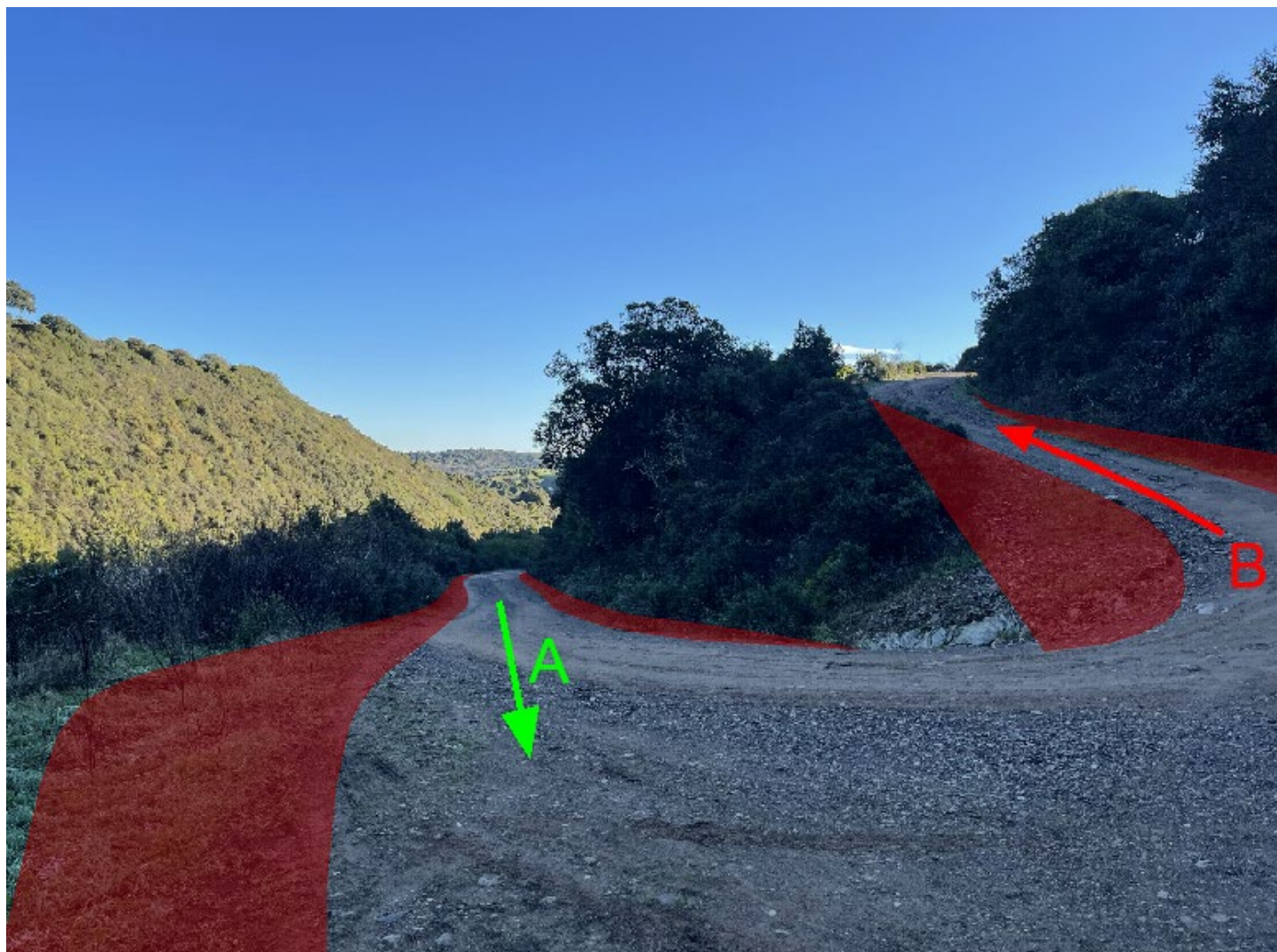


## Osservazione 101

### Alternativa 2

Realizzare allargamento come indicato in foto per la realizzazione di una pista d'inversione.

Coord.: 39°14'35.99"N - 8°39'44.38"E

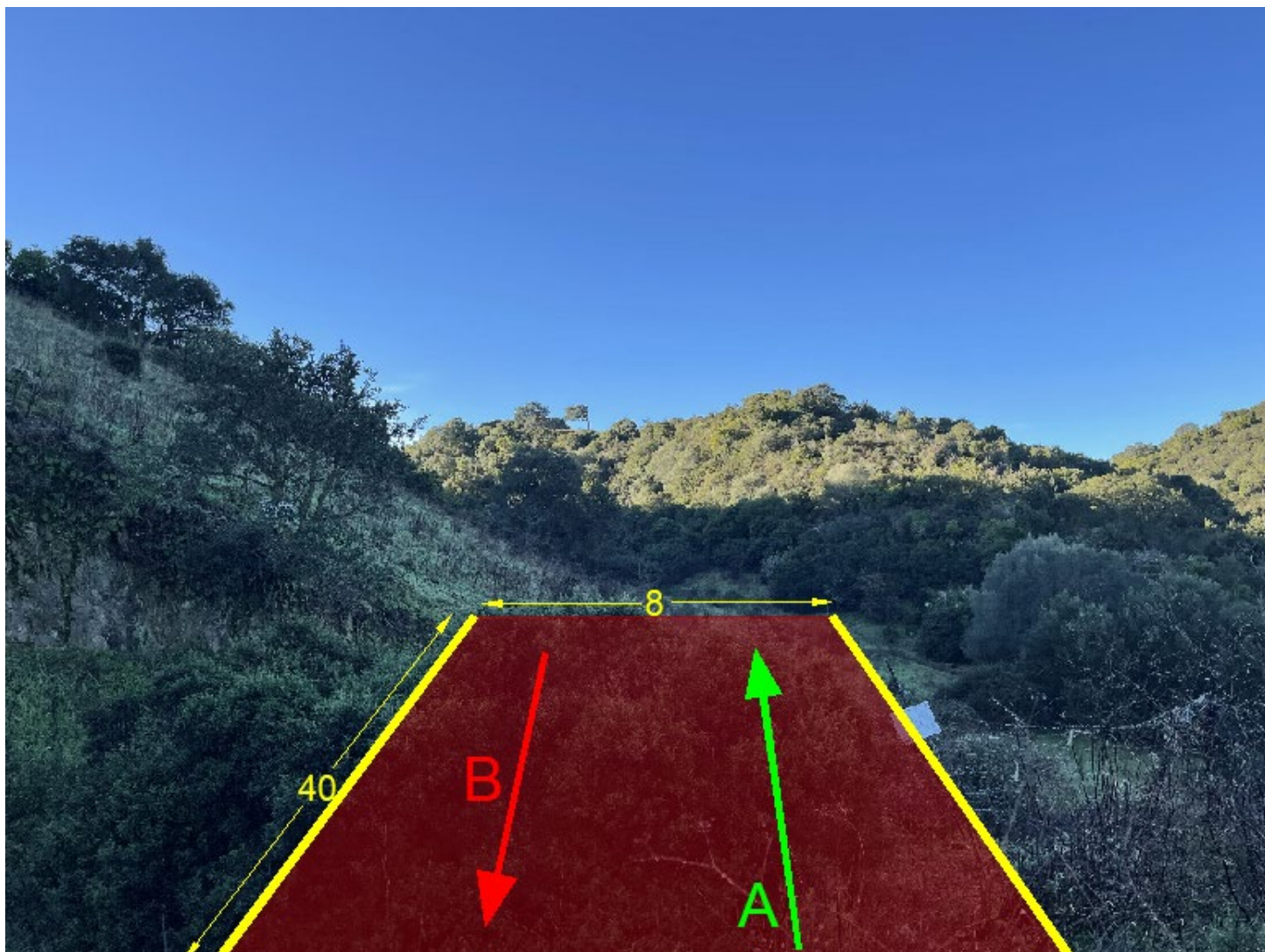


## Osservazione 102

### Alternativa 2

Realizzare pista di inversione profonda 40 m.  
Effettuare manovra di inversione A-B (B in retro).

Coord.: 39°14'35.94"N - 8°39'44.38"E



## Osservazione 103

### Alternativa 2

Realizzare pista di inversione profonda 40 m.  
Effettuare manovra di inversione A-B (B in retro).

Coord.: 39°14'35.86"N - 8°39'44.91"E



## Osservazione 104

### Alternativa 2

Realizzare allargamento di 2 m, come in foto. Garantire la viabilità come da specifiche.

Coord.: 39°14'36.16"N - 8°39'46.28"E



## Osservazione 105

### Alternativa 2

Realizzare allargamento di 8 m e di 1.5 m, come in foto.

Coord.: 39°14'35.62"N - 8°39'47.51"E



## Osservazione 106

### Alternativa 2

Realizzare allargamento di 1.5 m, come in foto.

Coord.: 39°14'29.46"N - 8°39'50.51"E

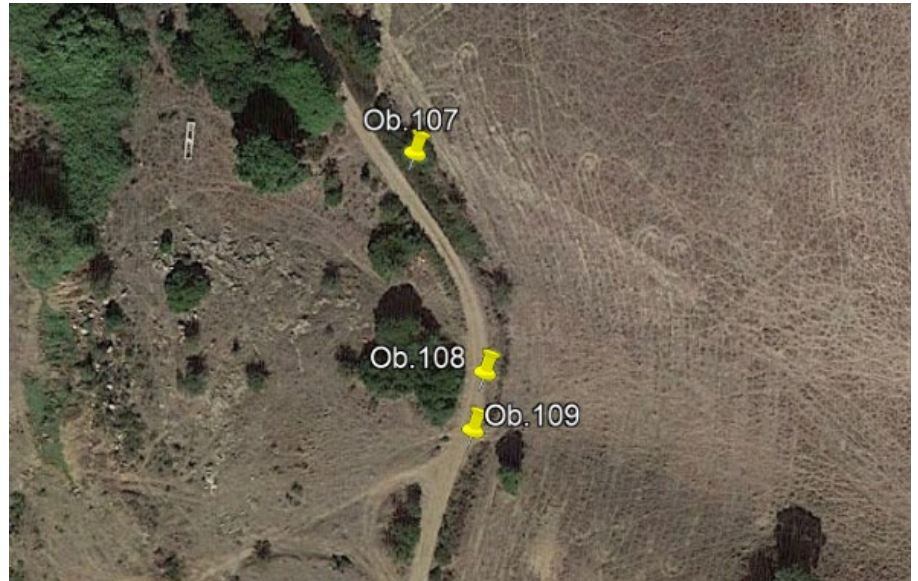


## Osservazione 107

### Alternativa 2

Realizzare allargamento di 1.5 m, come in foto.

Coord.: 39°14'26.64"N - 8°39'52"E



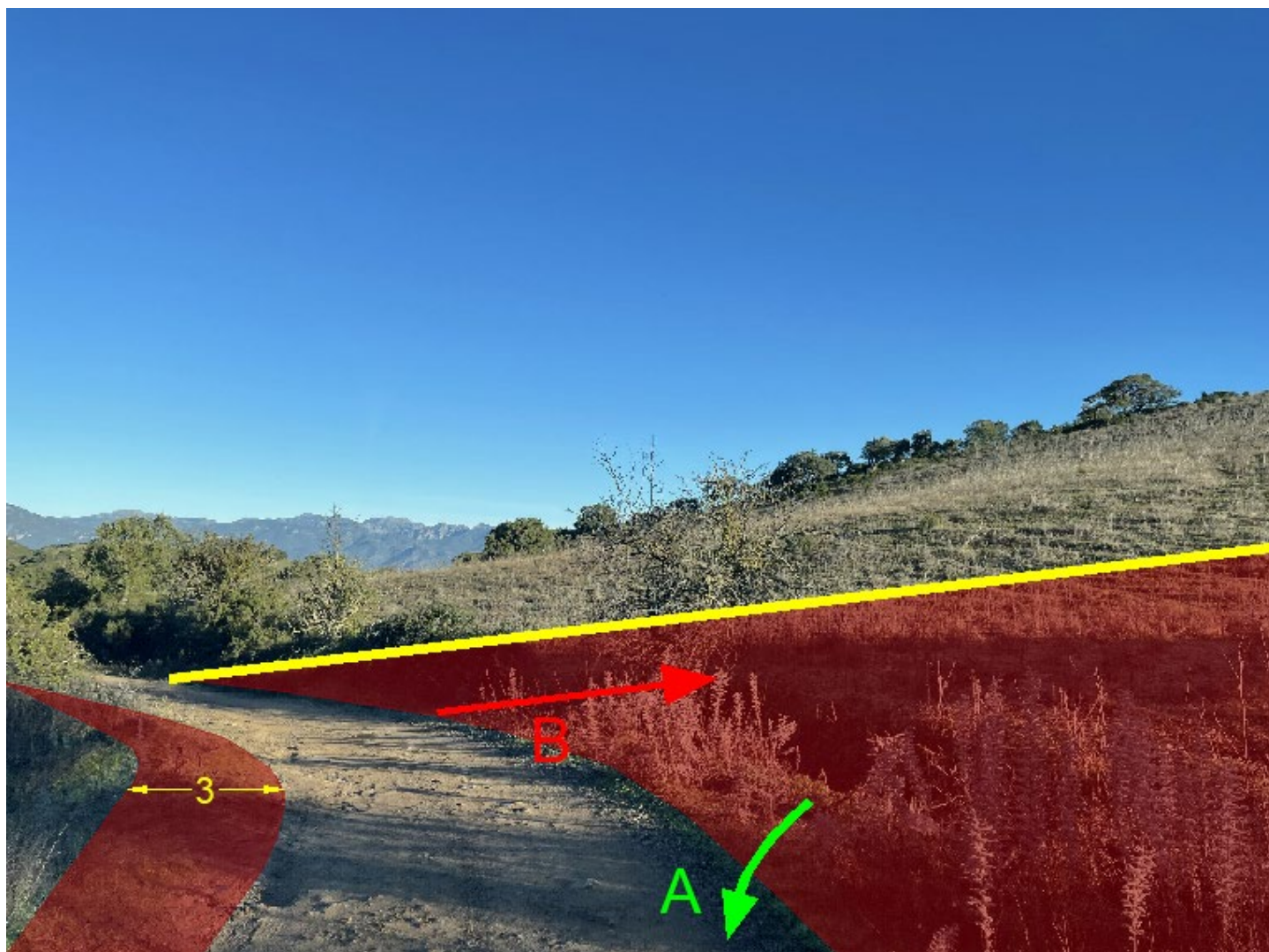


## Osservazione 108

### Alternativa 2

Realizzare allargamento di 3 m come indicato in foto. Realizzare una pista d'inversione.

Coord.: 39°14'25.5"N - 8°39'52.47"E

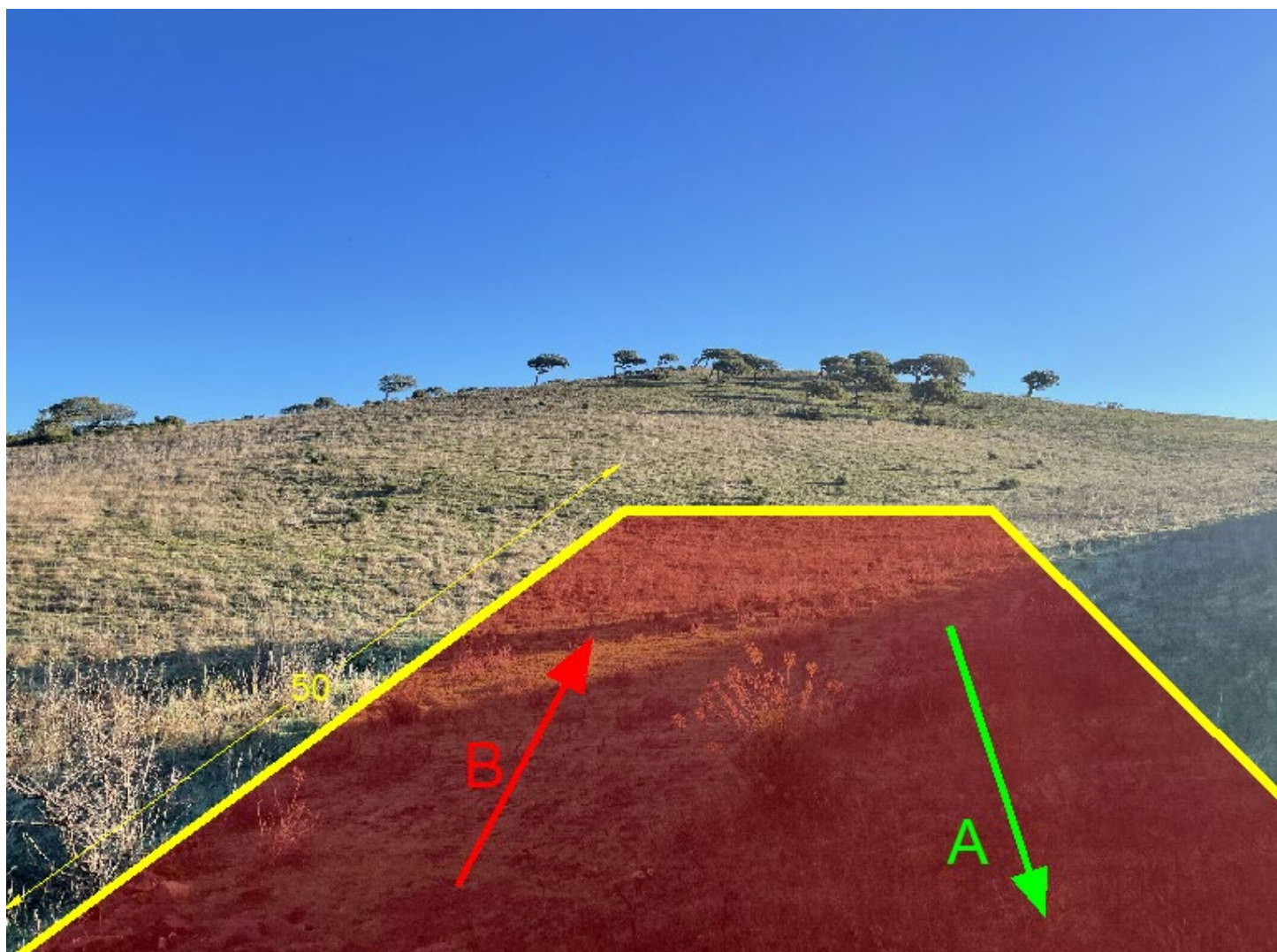
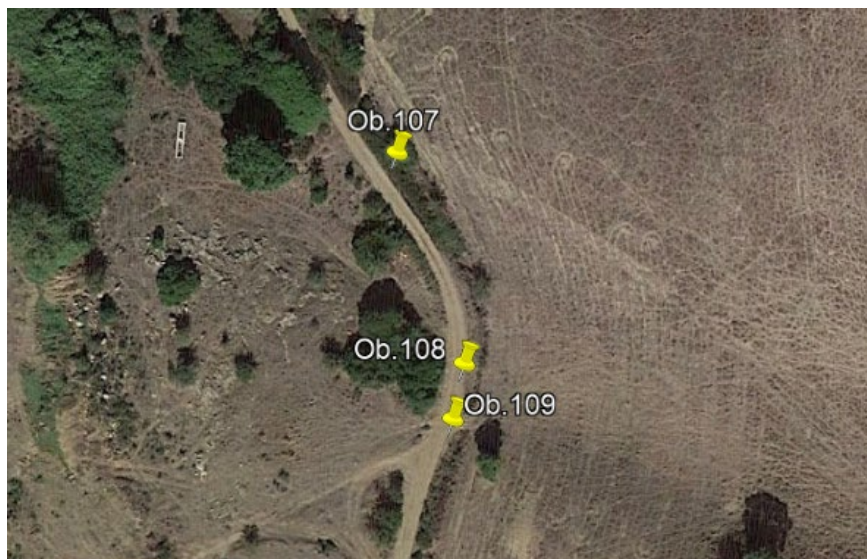


## Osservazione 109

### Alternativa 2

Realizzare pista di inversione profonda 50 m.  
Effettuare manovra di inversione A-B (B in retro).

Coord.: 39°14'25.2"N - 8°39'52.39"E



## Osservazione 110

### Alternativa 2

Realizzare allargamento di 1.5 m, come in foto.

Coord.: 39°14'20.9"N - 8°39'51.8"E

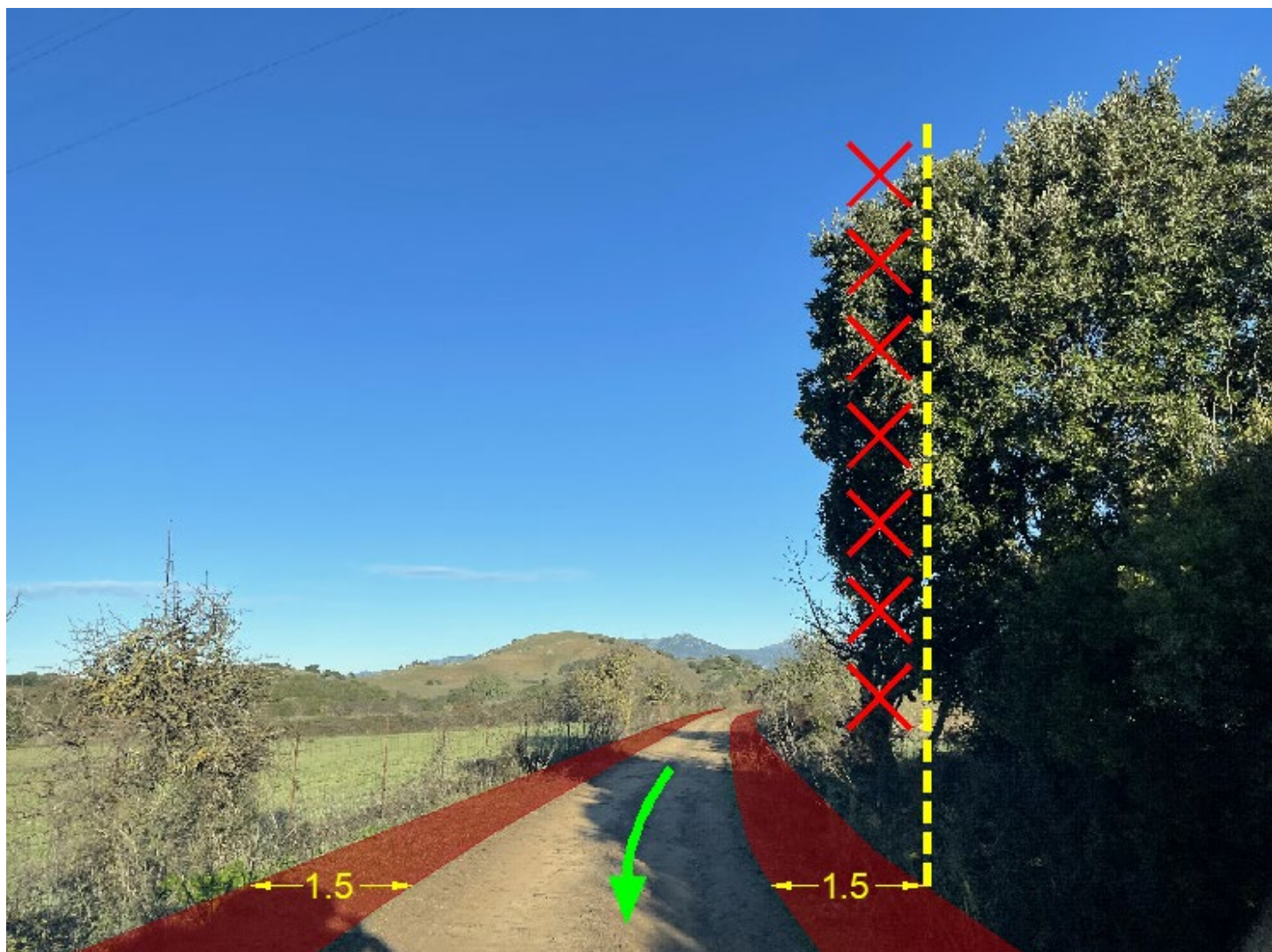


## Osservazione 111

### Alternativa 2

Realizzare allargamento di 1.5 m, come in foto. Potatura della vegetazione che insiste sulla carreggiata.

Coord.: 39°14'18.06"N - 8°39'53.2"E



## Osservazione 112

### Alternativa 2

Realizzare allargamento di 1.5 m, come in foto.

Coord.: 39°14'14.61"N - 8°39'56.73"E



## Osservazione 113

### Alternativa 2

Realizzare accesso al sito.

La viabilità dovrà essere realizzata come da specifiche.

**Coord.: 39°14'14.54"N - 8°39'57.64"E**

