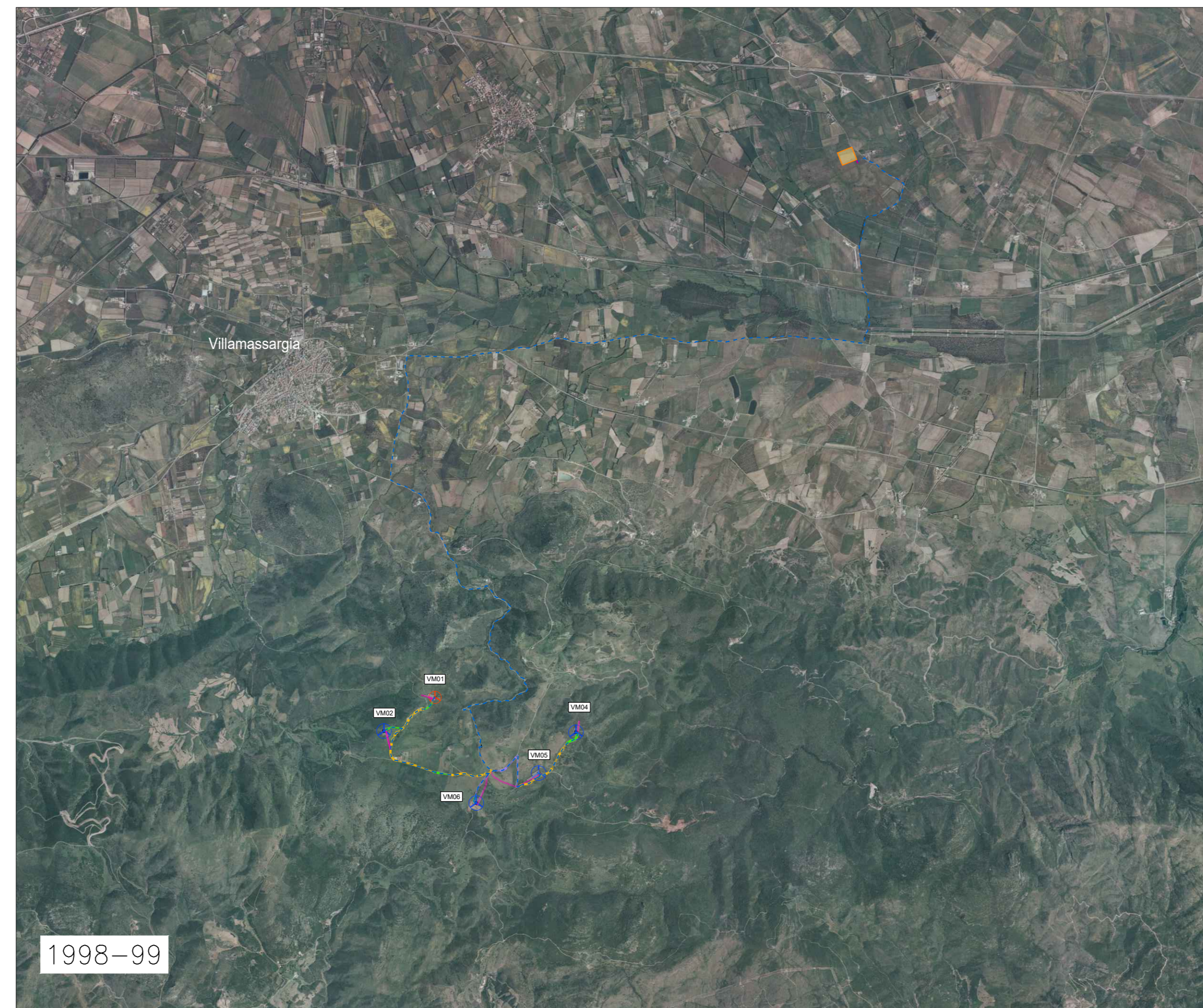


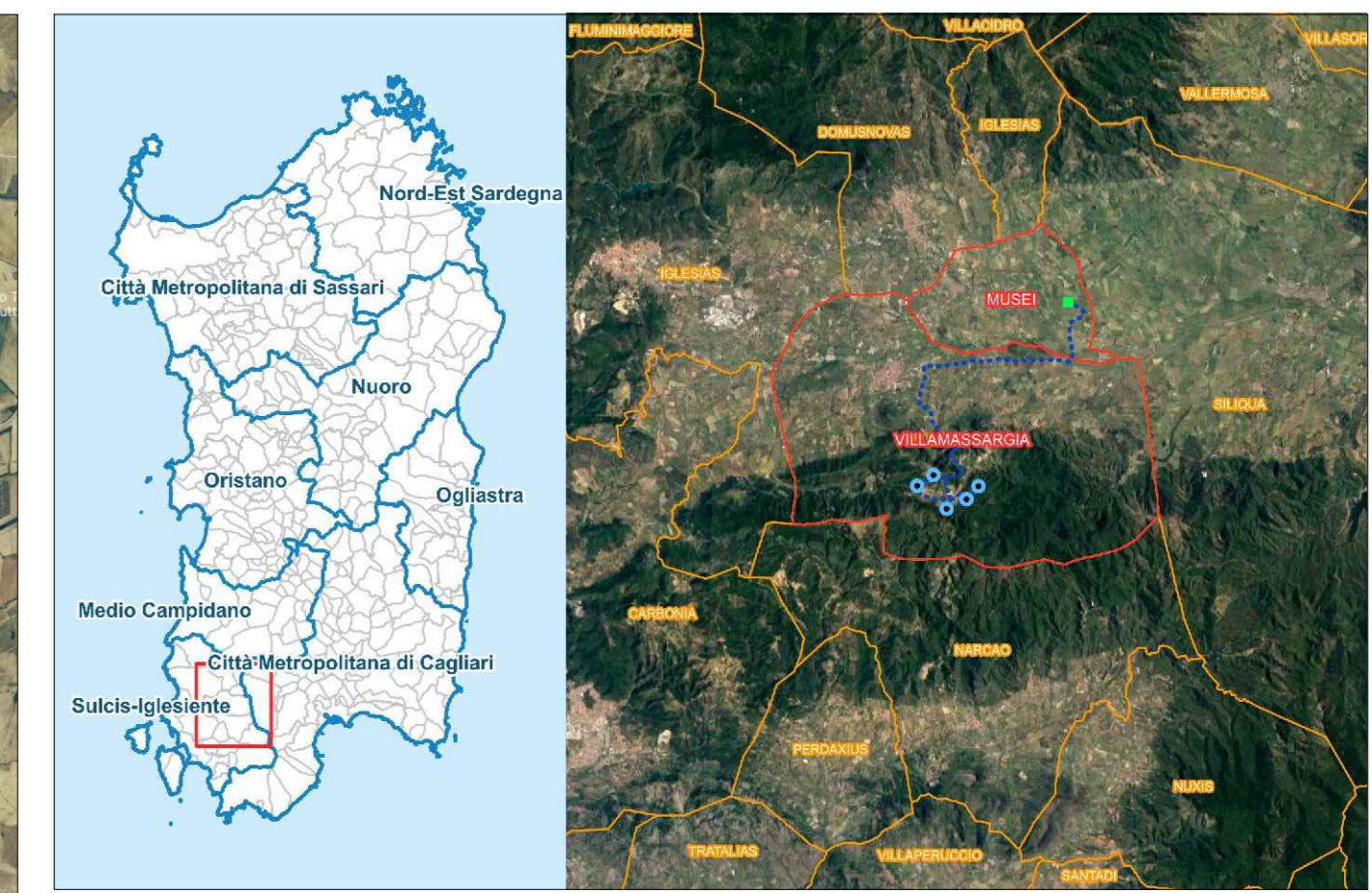
1977-78



1998-99

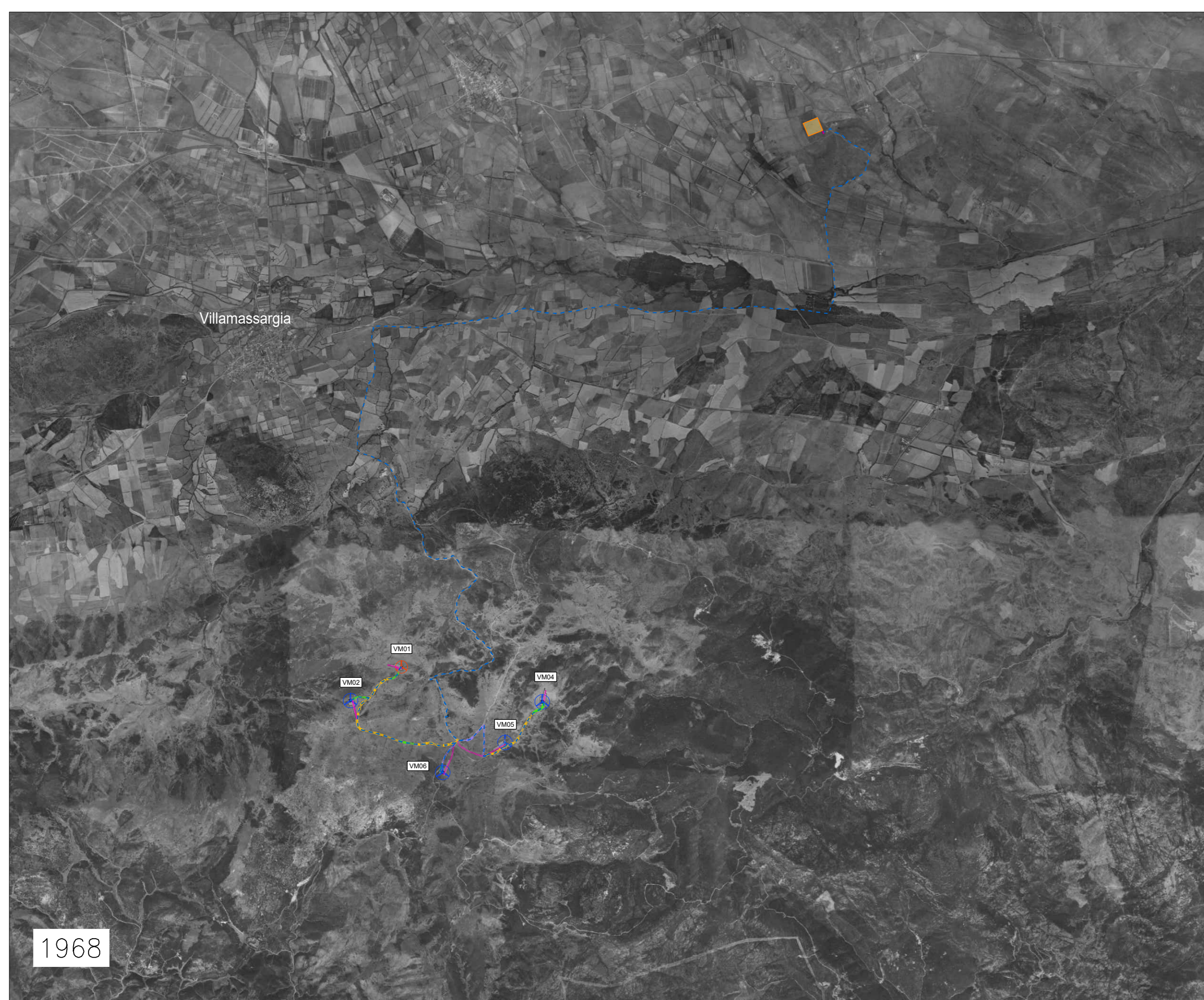


2006



INQUADRAMENTO TERRITORIALE - 1:250.000

- LEGENDA**
- WTG - INQUADRAMENTO TERRITORIALE
 - CAVIOTTO INTERRUPTO DI CONNESSIONE
 - PUNTO DI CONNESSIONE
 - LIMITI AMMINISTRATIVI PROVINCIALI
 - LIMITI AMMINISTRATIVI COMUNALI
 - COMUNI DI VILLAMASSARGIA E MUSEI (SULCIS-IGLESIENTE)



1968



2019

LEGENDA OPERE DI PROGETTO

- WTG DI PROGETTO - VM01 (VESTAS V136)
- WTG DI PROGETTO - VM02, VM04, VM05, VM06 (VESTAS V162)
- PIAZZOLA WTG
- AREA TEMPORANEA DI CANTIERE
- STAZIONE DI CONSEGNA
- CABINA DI CONNESSIONE 36 kV
- CABINA DI SMISTAMENTO 36 kV
- CAVIOTTO INTERRUPTO DI CONNESSIONE
- VIABILITA' PRINCIPALE DI ACCESSO AL SITO DAL PORTO DI SBARCO
- VIABILITA' ESISTENTE DA ADEGUARE
- TRATTI DI STRADE/PISTE DI NUOVA REALIZZAZIONE PERMANENTI
- TRATTI DI STRADE/PISTE DI CANTIERE DA RIPRISTINARE
- TRATTI DI STRADE/PISTE DA ADEGUARE PER LA FASE DI ESERCIZIO

Coordinate WTG Monte Mario Italia zona 1 - EPSG 3003			
WTG	MODELLO	Latitudine N	Longitudine E
VM01	V136 - 4,5 MW	4343971	1470579
VM02	V162 - 6,8 MW	4343602	1470021
VM04	V162 - 6,8 MW	4343588	1472121
VM05	V162 - 6,8 MW	4343143	1471713
VM06	V162 - 6,8 MW	4342815	1471030

Nota: le immagini satellitari storiche provengono dal servizio MMS fornito dalla Regione Sardegna.

REV.	DATA	DESCRIZIONE	DESIGN.	CONTROL.	APPROV.	DATA
0		PRIMA EMISSIONE	SC	CM	LC	10/2022

Montana

SARDEOLICA Renewable Energy

Sardecolica S.r.l. - Gruppo SARAS
Sesta Strada Ovest - Zona Industriale Macchiorreddu
09068 Uba (CA)

Progetto: **PARCO EOLICO ON-SHORE "ASTIA"**
POTENZA NOMINALE 31,7 MWp
Comune di Villamassargia (Sulcis-Iglesiente)

Titolo: **ORTOFOTO SERIE STORICA**

№. IM: 2527-4953-VA_VA_T31_REV_ORTOFOTO SERIE STORICA

È VIETATA LA RIPRODUZIONE DI QUESTO DOCUMENTO SENZA PREVENTIVA AUTORIZZAZIONE SCRITTA DELLA MONTANA SPA