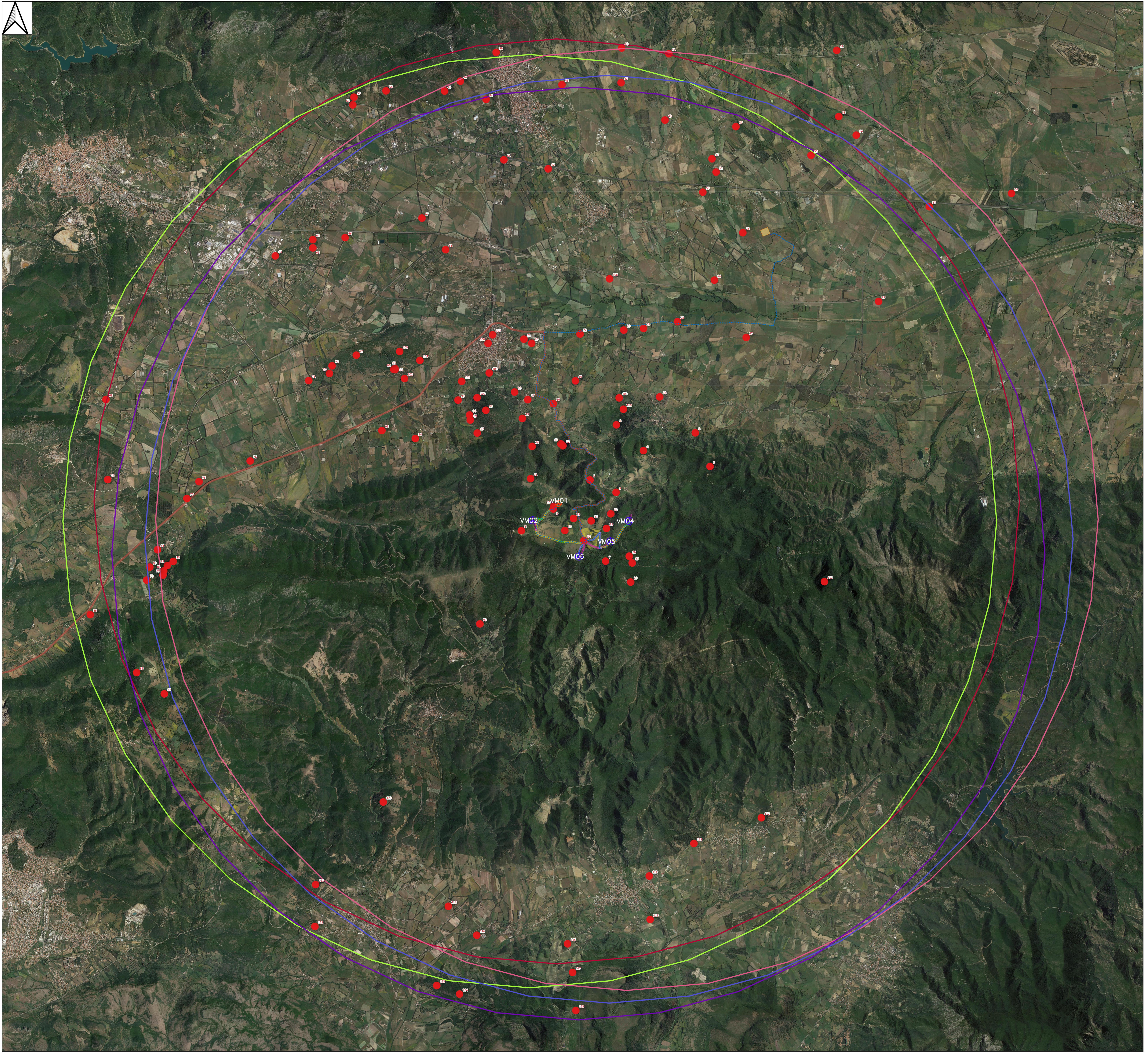
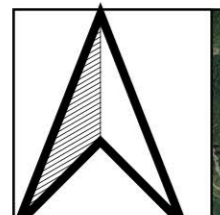


1	Nuraghe Meloni
2	Nuraghe Sa Raina
3	Castello di Giolosa Guardia
4	Punta Filippeddu
5	Mitza Antoni Acco
6	Punta Fadda Sarulis
7	San Giorgio
8	Sedda Antonia Uras
9	Terme/ocquedotto
10	Monte Limpiu
11	Nuraghe Predi Antioqu
12	Grotta Corongiu Acco
13	Grotta Sa Conca di Corongiu Acco
14	Nuraghe Monte Mesu
15	Tomba dei giganti Rio S'Urgullioni
16	Su Senu
17	Tomba S'Ega Gessa
18	Mont'Esti Spalto Est
19	Su Passu
20	Nuraghe Santa Pedru
21	Pozzo S. Pietro
22	Cuccuru S. Barbara
23	Cuccuru Argida
24	Santu Perda Angiola
25	Santa Sida
26	Necropoli romana Sa Mesonia
27	Santa Lucia
28	Nuraghe Cofli de Is Proccus
29	Nuraghe Monte scorra
30	Sepolture di tipo dolmenico-antistalico Astia
31	Nuraghe Cuccuru Cadra
32	Sito di Case d'Astia
33	chiesa Santu Antini
34	Ruderi Case d'Astia (S. Maria Arri)
35	Pianesera
36	Necropoli San Giorgio
37	Insediamento Santu Idu
38	S'Ortu Mannu
39	Nuraghe Bruncu Parcus
40	Pozzo S'Acqua Frisco
41	Nuraghe S. Marco de Basciu
42	Nuraghe Su Nurag
43	Nuraghe Perdas Murras
44	Nuraghe Sa Dom'e S'Orcu
45	Tomba di giganti di Perda Cerbu
46	Nuraghe Su Parasantu
47	Nuraghe Crobiles
48	Torre Nuraghe Sa Mandara
49	Is Annunatis
50	Nuraghe Cuccuru e Sa Funtana
51	Nuraghe Su Terrozzu
52	Nuraghe Corragu
53	Pozzo sabbu di Sabellari
54	Nuraghe Guardia de Santa Emma
55	Nuraghe Sa Guardia de Is Braccius
56	Insediamento presso S. Pietro
57	Nuraghe Giba Asulzu
58	Nuraghe Is Caddis
59	Insediamento Nuraghe Cuccuru Antoni Orcu
60	Tomba di giganti di Montara
61	Nuraghe Su Pedru
62	Nuraghe de Sa Mura
63	Grotta dei Sette Fini
64	Grotta della ferrovia
65	Grotta della somma
66	Insediamento Talloraga
67	Serra Mulloni
68	S'Arrioli
69	Nuraghe Medau Barega
70	Nuraghe Il Monte Ollastu
71	Medau Marina
72	Nuraghe I Monte Ollastu
73	Grotta dei Pipistrelli
74	Grotta di Perda Piscua
75	Carte S. Antonio
76	Nuraghe e' Mira
77	Insediamento romano di Truvigus
78	Sa Cresiedda de Toni
79	Grotta Corongiu
80	Insediamento di Corongiu
81	Grotta Toni
82	Insediamento di Sa Sedda Cumana
83	Grotta Quattordicesima della ossa
84	Sa Cresiedda
85	Insediamento di Medau Piredda
86	Monte Mesa
87	Riparo s'ellorocca Su Caroppu
88	Insediamento Is Iccas
89	Nuraghe Monte Esti I
90	Nuraghe Margani
91	Tomba di giganti Monte Ollastu III
92	Tomba di giganti Monte Ollastu II
93	Tomba di giganti Monte Ollastu I
94	S. Xanti Padara 19
95	S. Xanti Padara 18
96	Nuraghe Su Sennori
97	Nuraghe Cuccuru S. Maria Maddalena
98	Sito Man'Esti
99	Cuccuru Santu Paulu
100	Mont'Estu
101	Santu Paulu
102	Acquedotto di Capedacqua
103	Genna Arezza
104	Sergente S'Acqua Salla
105	Tomba di giganti Monte Ollastu
106	Chiesa Madonna del Pinar
107	Chiesa S. Maria della Neve
108	Nuraghe Cuccuru 'e Frucos
109	Nuraghe Piarrubia
110	Sepolture Pirai I e II
111	Grotta Orbioli
112	Nuraghe Perda Sedda
113	Nuraghe Rio Murtas
114	Nuraghe Santa Crescenza
115	Nuraghe Panicani
116	Nuraghe Passu
117	Nuraghe Colobresa
118	Nuraghe Tonca Mionna
119	Nuraghe Serra Passanos
120	Nuraghe Monte S'Orcu
121	Nuraghe Simplicia
122	Nuraghe Is Pillonis
123	Nuraghe Su Porcili
124	Nuraghe Mafrai
125	Nuraghe Is Linzas



LEGENDA

- WTC_V136
- WTC_V162
- PIAZZOLA WTC
- AREA TEMPORANEA DI CANTIERE
- STAZIONE DI CONSEGNA
- CABINA DI CONNESSIONE 36 kV
- CABINA DI SMISTAMENTO 36 kV
- CAVIADOTTO INTERRATO DI CONNESSIONE
- VIABILITA' PRINCIPALE
- TRATTO ESISTENTE DA ADEGUARE
- TRATTO NUOVO PERMANENTE
- TRATTO CANTIERE TEMPORANEO
- TRATTO ESISTENTE DA RIQUALIFICARE
- SITI ARCHEOLOGICI
- BUFFER DI 10 km DALLE WTC
- VM01
- VM02
- VM04
- VM05
- VM06

0	PRIMA EMISSIONE	AL	CM	LC	10/2022
REV.	DESCRIZIONE	DISEGN.	CONTROL.	APPROV.	DATA

Montana Montana SA Via Carlo Argenteo 6 07030 Montelibretti (VT) Italia

SARDEOLICA SARDEOLICA Renewable Energy

Committee: **SARDEOLICA** Sardeolica S.r.l. - Gruppo SARAS Sesta Strada Ovest - Zona Industriale Macchioeredu 09068 Uta (CA)

Project: **ING. LAURA CONTI** iscritta all'Ordine degli Ingegneri della Provincia di Pavia al n. 1726

Object: **PARCO EOLICO ON-SHORE "ASTIA"** POTENZA NOMINALE 31,7 MWp Comune di Villamassargia (Sulcis-Iglesiente)

Table: **CARTA DELLE EMERGENZE** N. Tav. **T56**

No. Ref: 2527-4953-VM_VIA_V156_Rev0_EMERGENZE Scale: 1:25.000

È VIETATA LA RIPRODUZIONE DI QUESTO DOCUMENTO SENZA PREVENTIVA AUTORIZZAZIONE SCRITTA DELLA MONTANA SPA