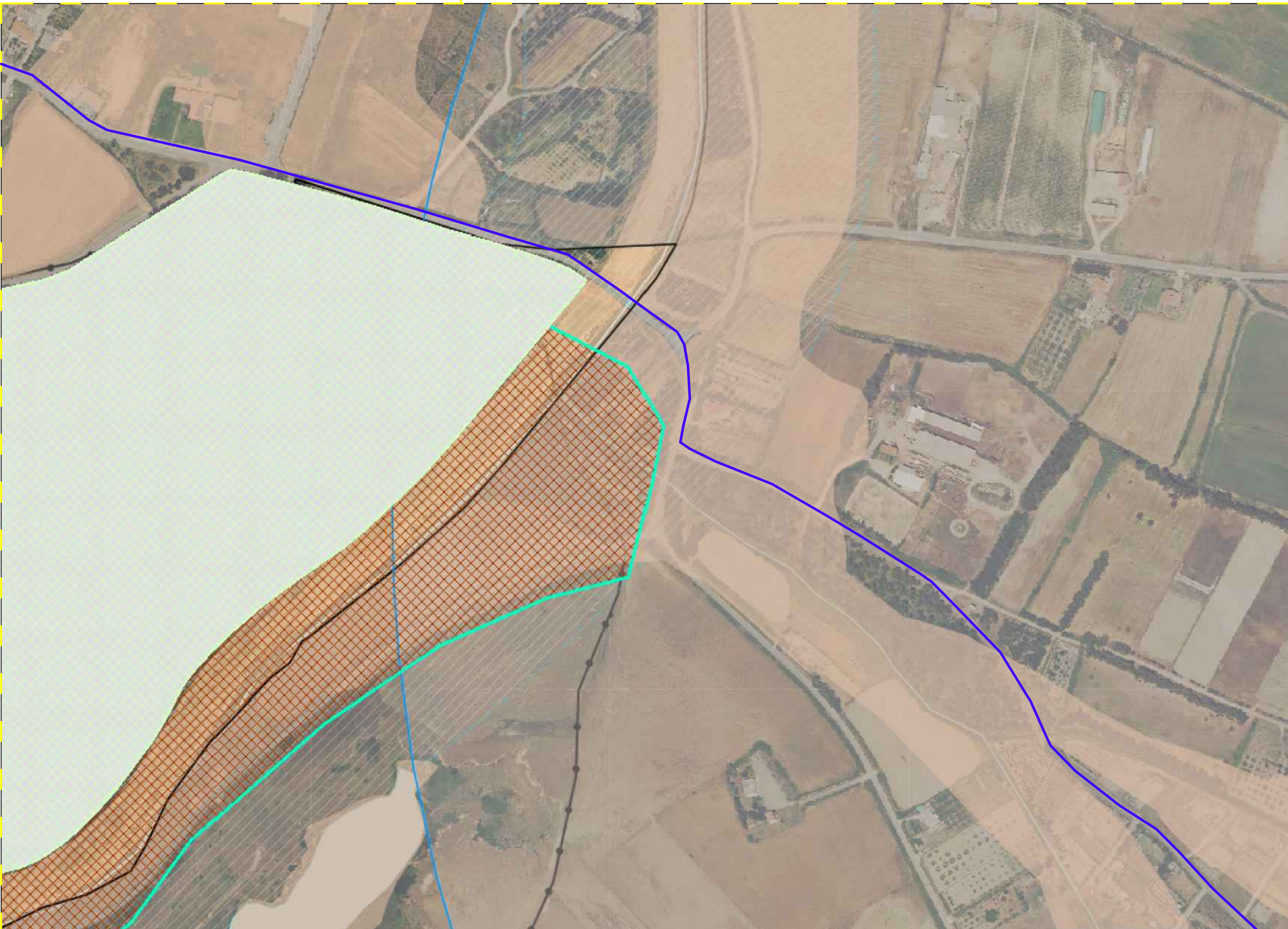
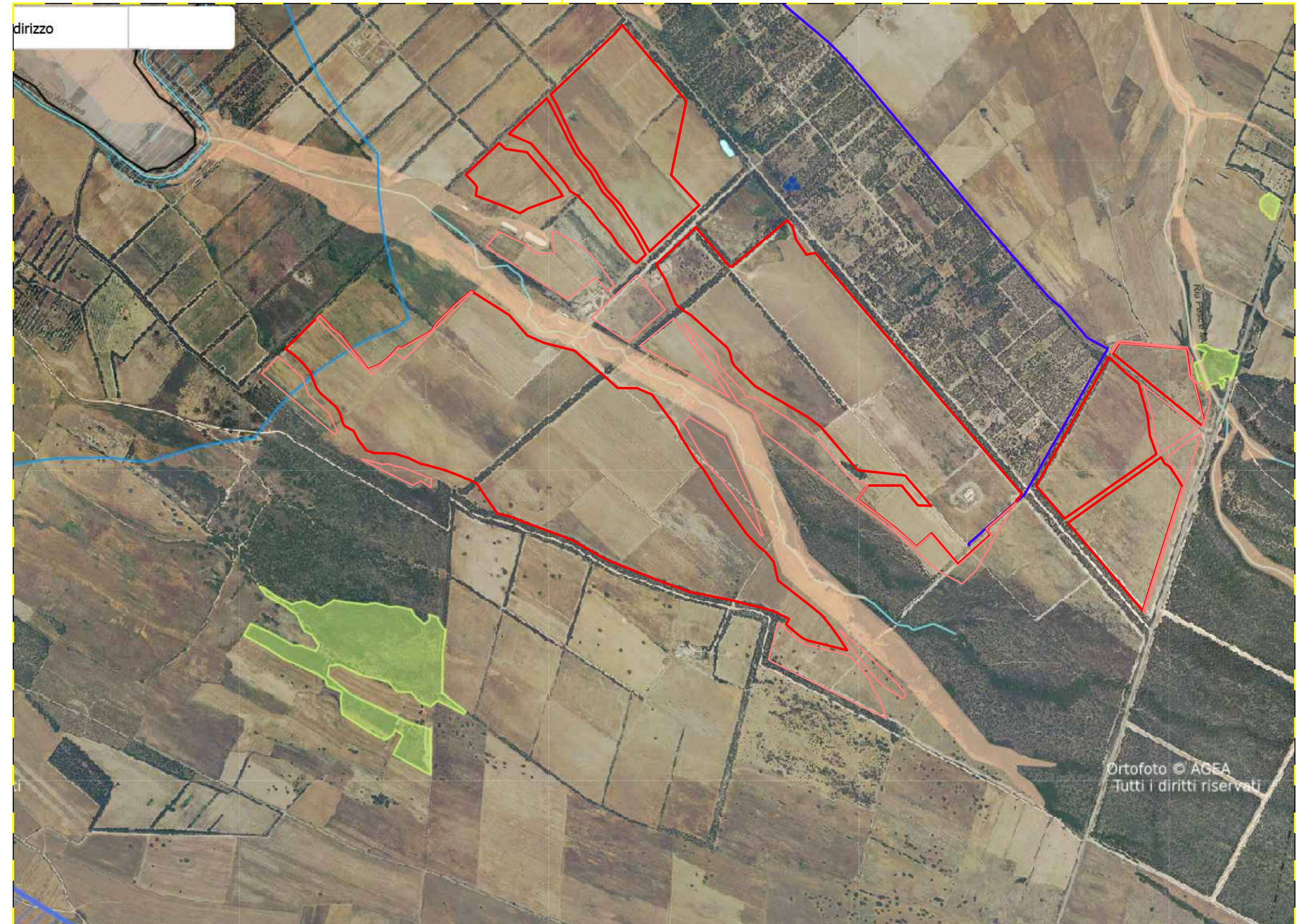


LEGENDA

	IMPIANTO
	MANDORLETO INTENSIVO ANNESSO IMPIANTO AGRO-FVT
	CAVIDOTTO
	SEU SOTTOSTAZIONE UTENTE
	SS TERNA ESISTENTE

SARDEGNA MAPPE FONTI ENERGETICHE RINNOVABILI
 Aree e siti non idonei all'installazione degli impianti alimentati da fonti energetiche rinnovabili. Il navigatore, contenente i layer cartografici attualmente a disposizione della Regione Autonoma della Sardegna, è da utilizzare congiuntamente alla deliberazione G.R. n. 59/90 del 27.11.2020, ed ai relativi allegati, avente ad oggetto "Individuazione delle aree non idonee all'installazione di impianti alimentati da fonti energetiche rinnovabili". Il navigatore rappresenta pertanto un'evoluzione di quello finora pubblicato ai sensi della Delib.G.R. n. 40/11 del 7.8.2015 per la rappresentazione delle aree non idonee all'installazione di impianti alimentati da fonte eolica.



REGIONE SARDEGNA
COMUNE DI PALMAS ARBorea
 Provincia di Oristano

PROGETTO DEFINITIVO
 PROGETTO PER LA REALIZZAZIONE DI UN IMPIANTO AGRO FOTOVOLTAICO
 DENOMINATO "GREEN AND BLUE SERR'E ARENA"
 DELLA POTENZA DI 120 MWp IN LOCALITÀ "SERR'E ARENA"
 NEL COMUNE DI PALMAS ARBorea

Identificativo Documento: **TAV_FTV009**

ID Progetto	GB&A	Tipologia	D	Formato	AI	Disciplina	AMB
INQUADRAMENTO AREE NON IDONEE IMPIANTI FOTOVOLTAICI							

SCALA: 1:10.000 - 1:25.000

FILE: TAV_FTV009.pdf

IL PROGETTISTA
 Arch. Andrea Casula

GRUPPO DI PROGETTAZIONE
 Arch. Andrea Casula
 Geom. Fernando Porcu
 Dott. in Arch. J. Alessia Manunza
 Geom. Vanessa Porcu
 Dott. Agronomo Giuseppe Vacca
 Archeologo Alberto Mossa
 Geol. Marta Camba
 Ing. Antonio Dedoni
 Blue Island Energy S&S

COMMITTENTE: **INNOVO DEVELOPMENT 3 SRL**
 INNOVO DEVELOPMENT 3 SRL
 Piazza della Repubblica, N.32 - 20124 Milano
 P.Iva 1232220968
 pec: innovo3@pec.it

Rev.	Data Revisione	Descrizione Revisione	Redato	Controllato	Approvato
Rev.0	Dicembre 2022	Prima Emissione	Blue Island Energy	Blue Island Energy	Innovo Development 3 srl