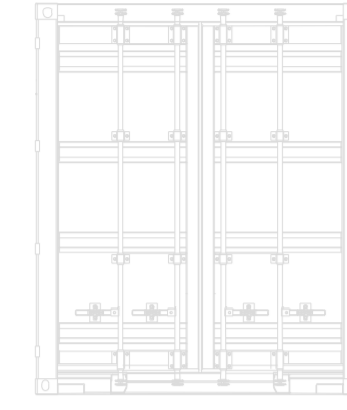
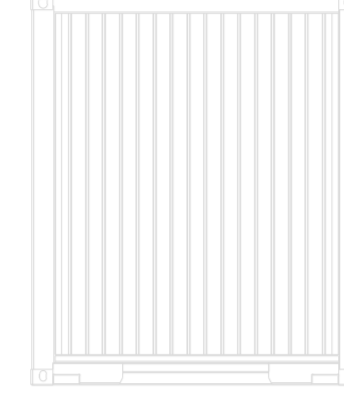


VISTA 4



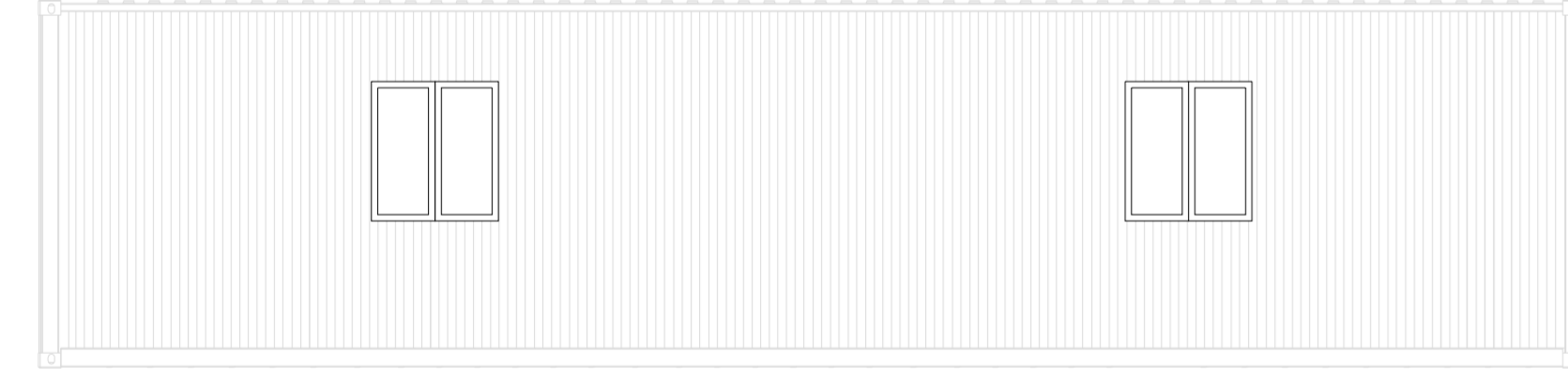
VISTA 3



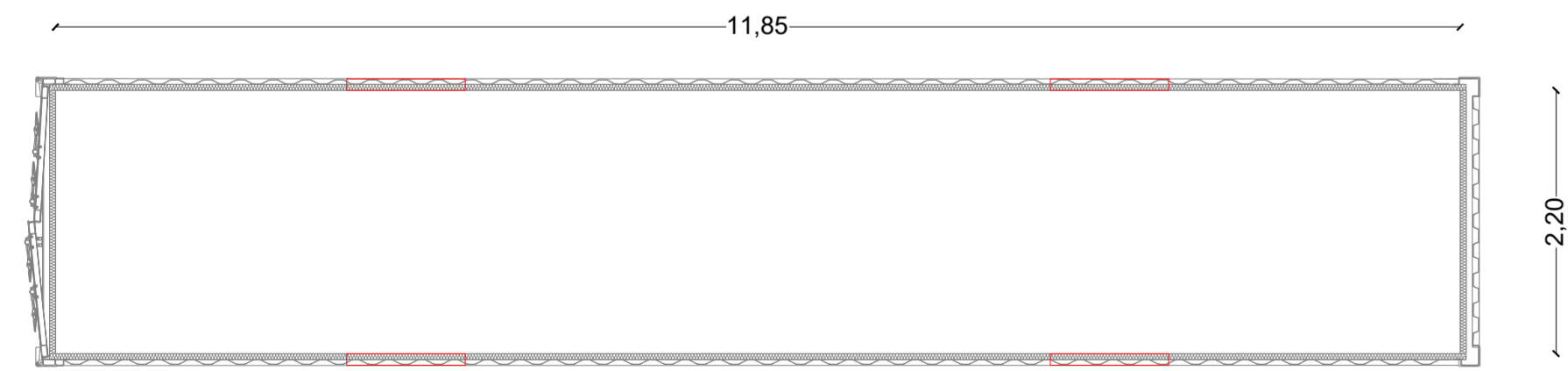
VISTA 1



VISTA 2

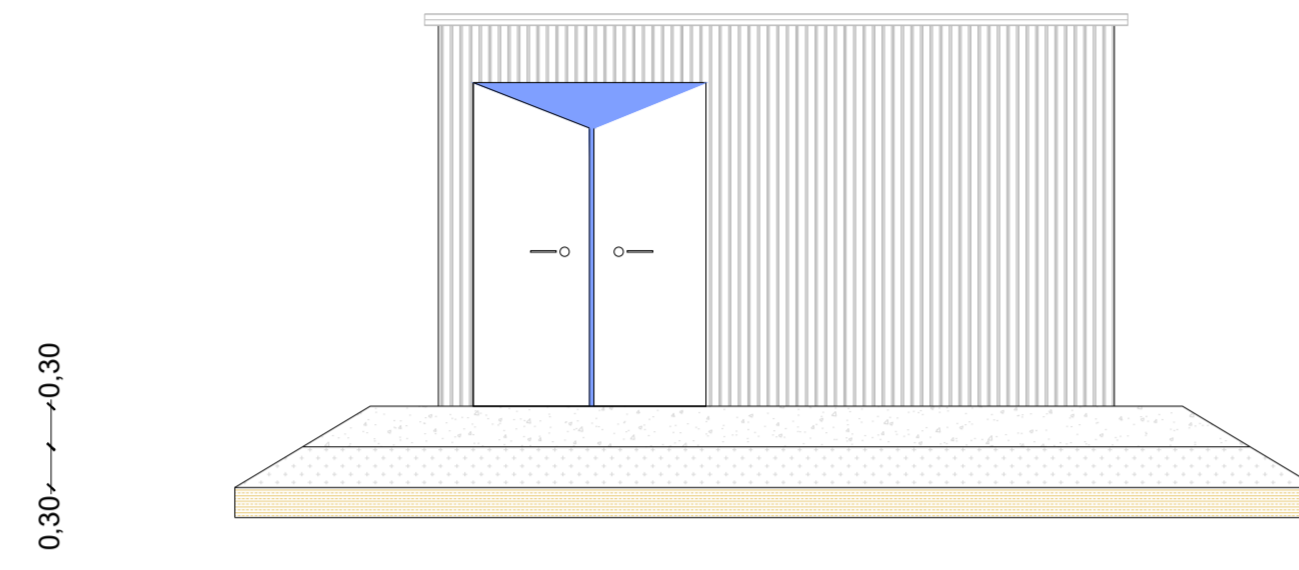


PIANTA

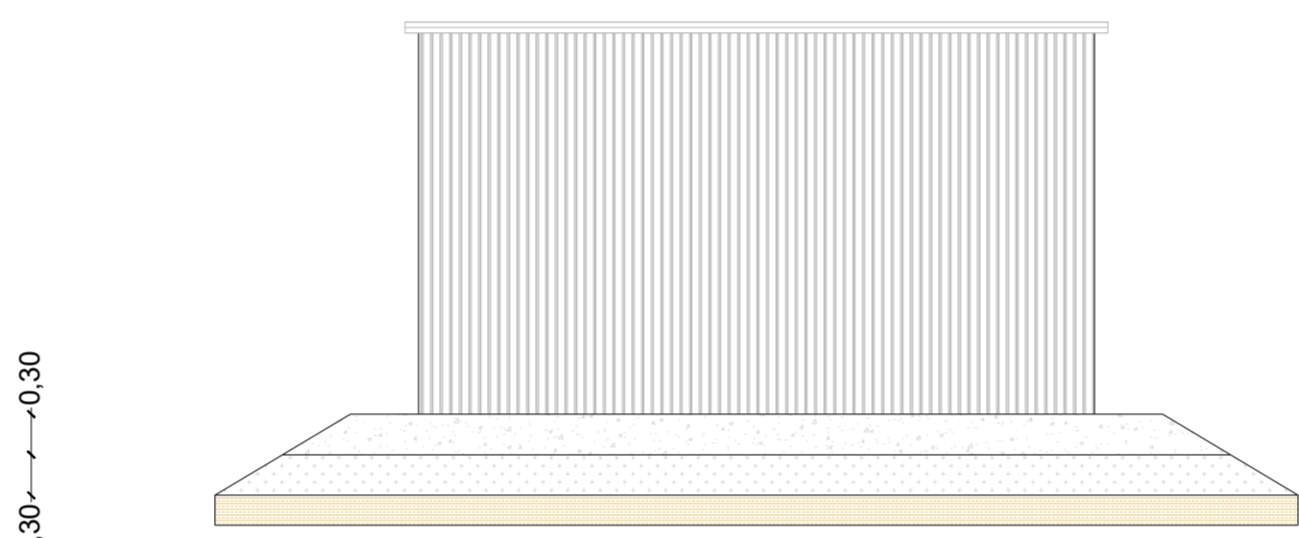


CONTAINER MAGAZZINO

PROSPETTO LATERALE DESTRO



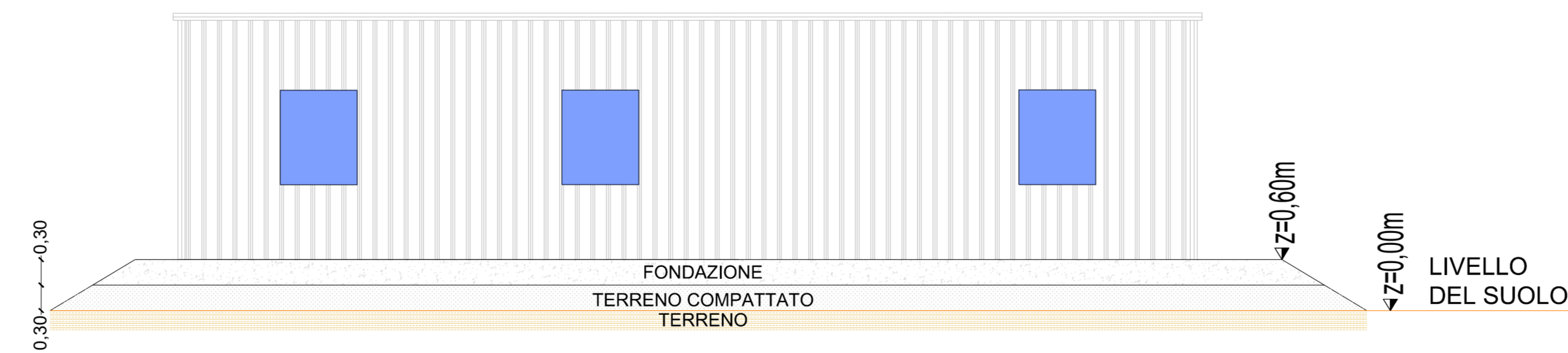
PROSPETTO LATERALE SINISTRO



SEZIONE A-B

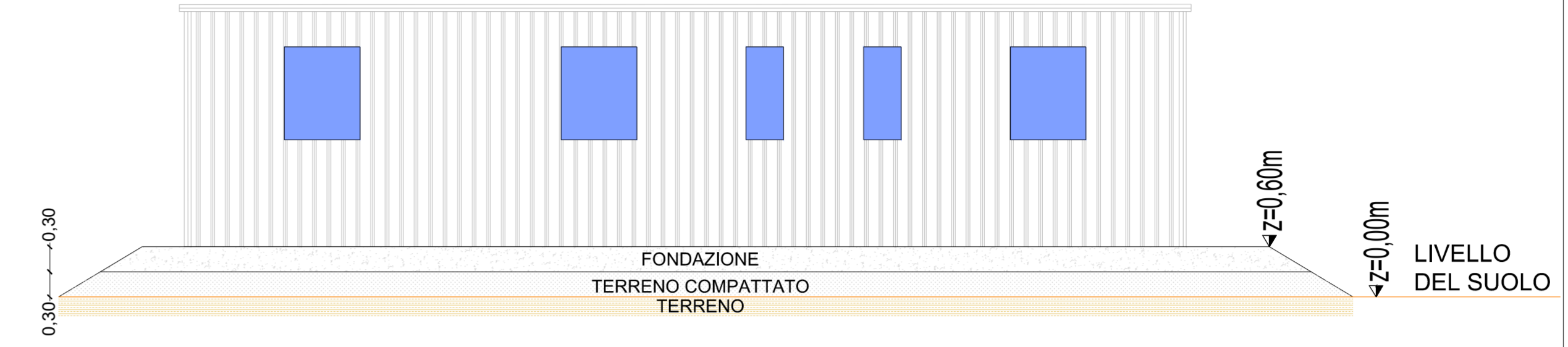


PROSPETTO POSTERIORE

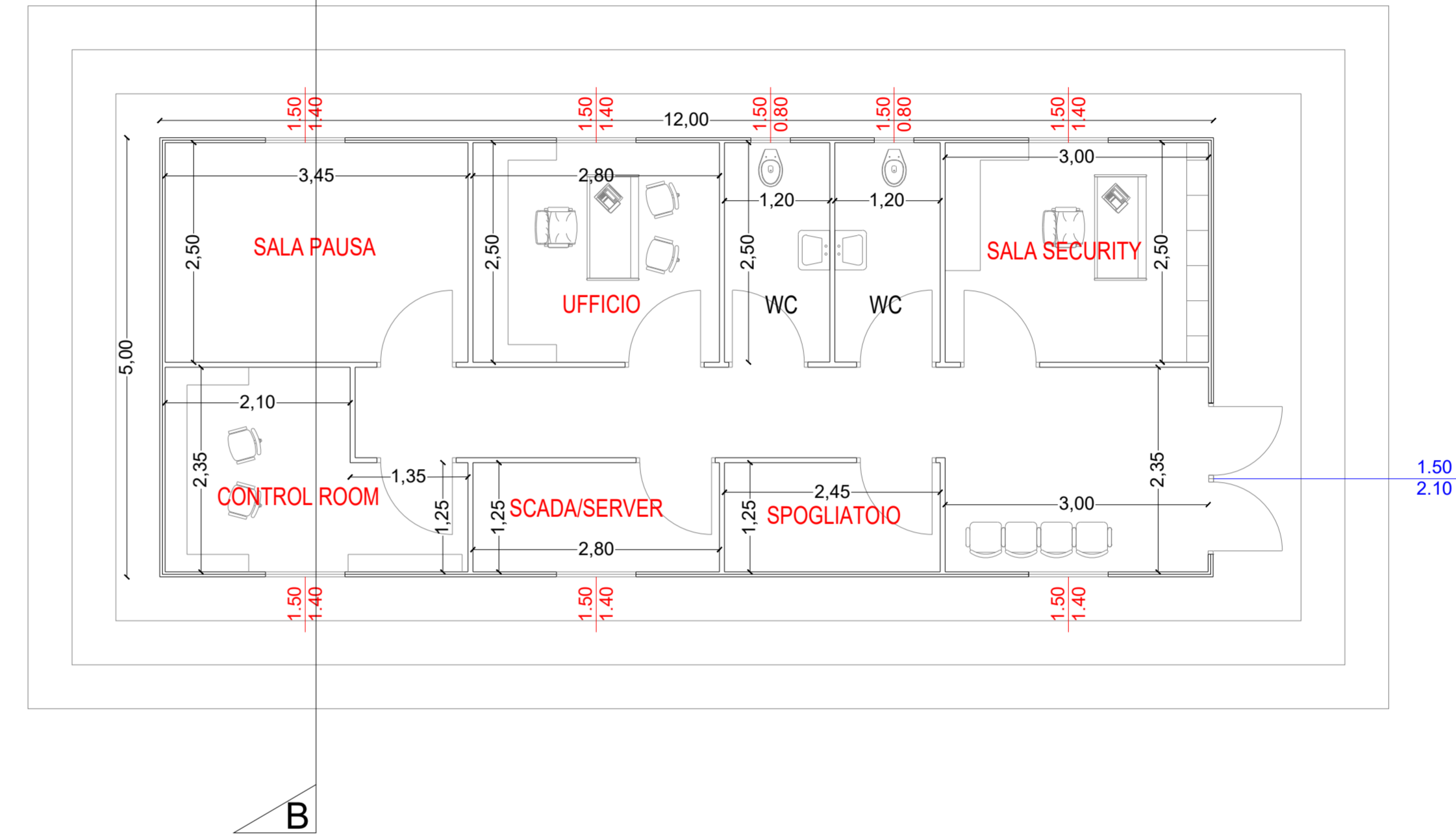


CONTAINER UFFICI

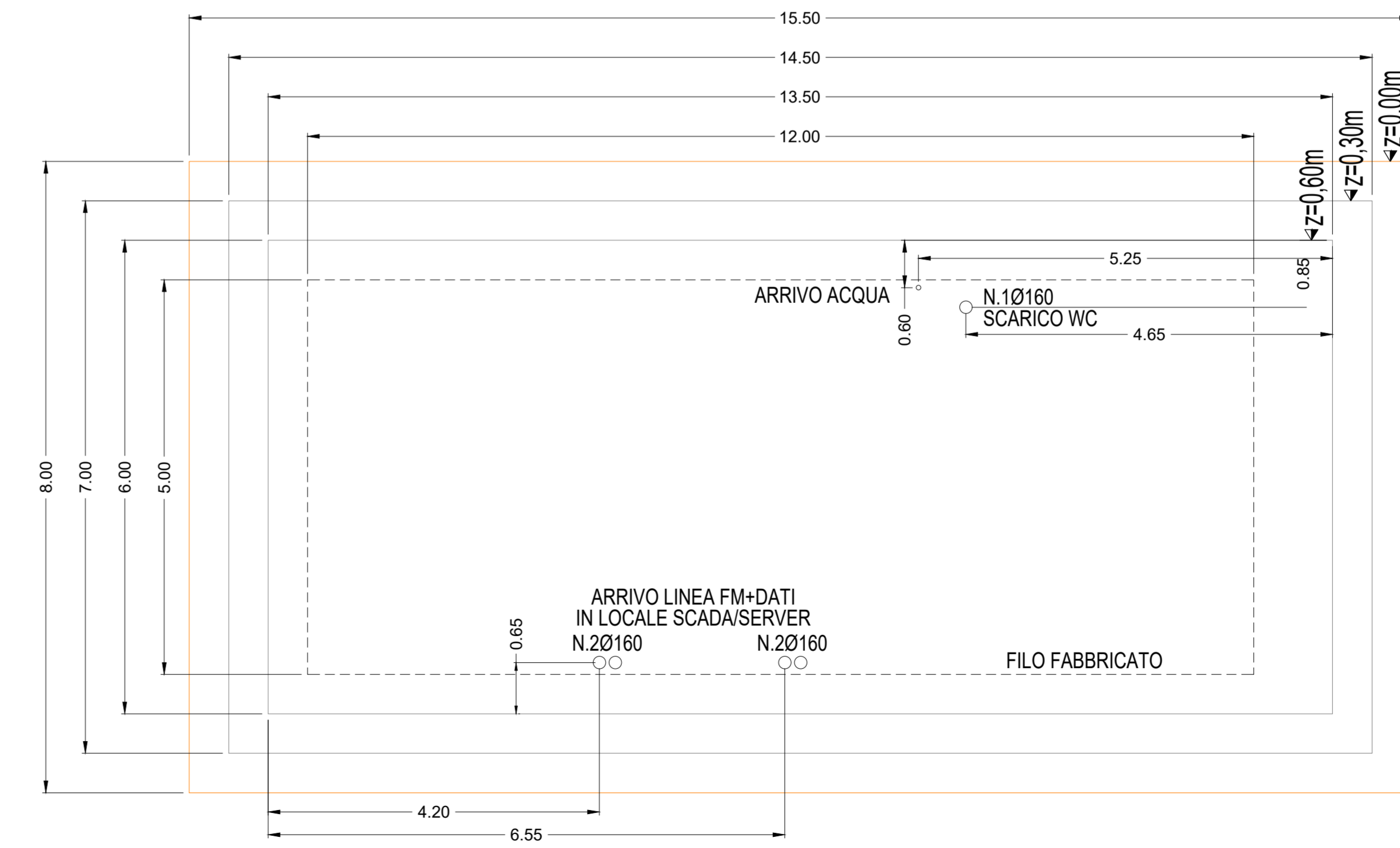
PROSPETTO ANTERIORE



PIANTA



PIANTA FONDAZIONE



**REGIONE SARDEGNA
COMUNE DI PALMAS ARBOREA**
Provincia di Oristano

PROGETTO DEFINITIVO
PROGETTO PER LA REALIZZAZIONE DI UN IMPIANTO AGRO FOTOVOLTAICO DENOMINATO "GREEN AND BLUE SERR'E ARENA" DELLA POTENZA DI 120 MWp IN LOCALITA' "SERR'E ARENA" NEL COMUNE DI PALMAS ARBOREA

Identificativo Documento: **TAV_FT013**

Titolo: **DETTAGLI FABBRICATI UFFICIO MAGAZZINO**

SCALA: 1:100
FILE: TAV_FT013.rvt

IL PROGETTISTA
Arch. Andrea Casula

GRUPPO DI PROGETTAZIONE
Arch. Andrea Casula
Geom. Fernando Pivco
Dott. In Arch. L. Alessio Manuzza
Geom. Vanessa Pivco
Dott. Agronomo Giuseppe Vessa
Architetto Alberto Massa
Geo. Maria Camba
Ing. Antonio Cudoni
Blue Island Energy SAS

COMMITTENTE
INNOVO DEVELOPMENT 3 SRL
Piazza della Repubblica, N. 22 - 20124 Milano
P. IVA 12322250968
pec: innovo3@pec.it

Rev.	Data Revisione	Descrizione Revisione	Redatto	Controllato	Approvato
Rev. 0	Dicembre 2022	Prima Emissione	Blue Island Energy	Blue Island Energy	Innovo Development 3 srl

PROCEDURA: Valutazione di Impatto Ambientale ai sensi dell'art.23 del D.Lgs.152/2006

BLUE ISLAND ENERGY SAS
Via S. Melo, 112 - 09170 Oristano
tel/fax: +39 0783 31660-362416836
email: blueislandus@gmail.com

BLUE ISLAND ENERGY