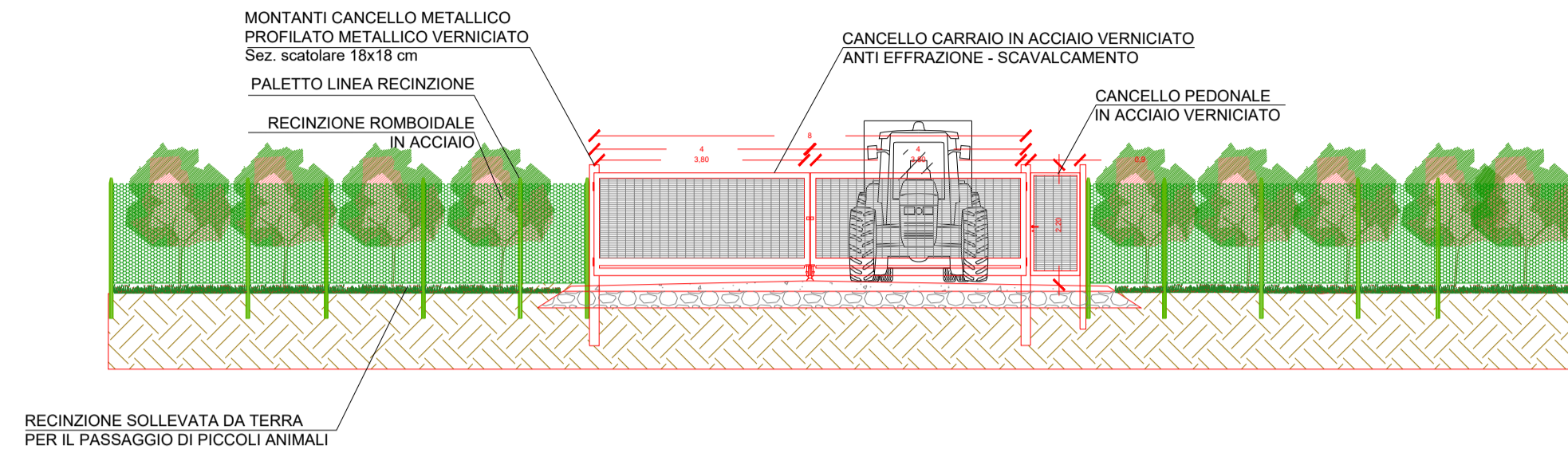
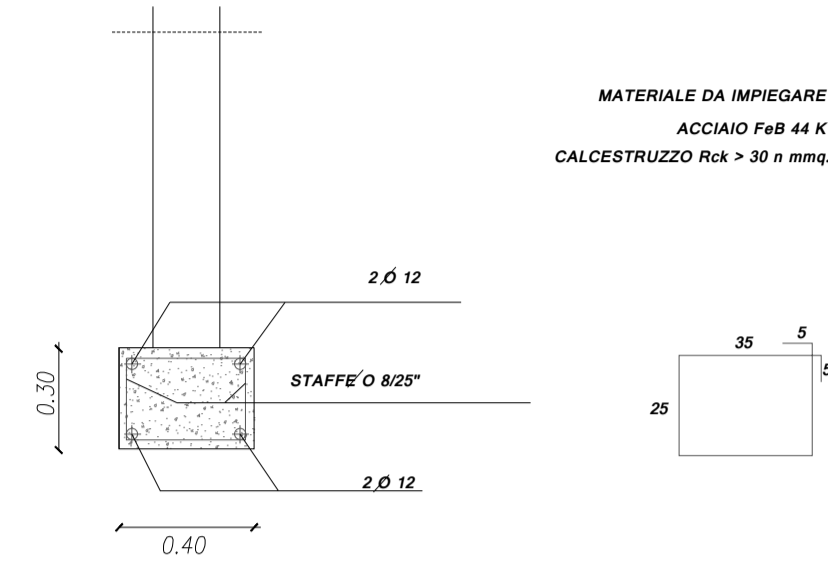


## CANCELLO METALLICO

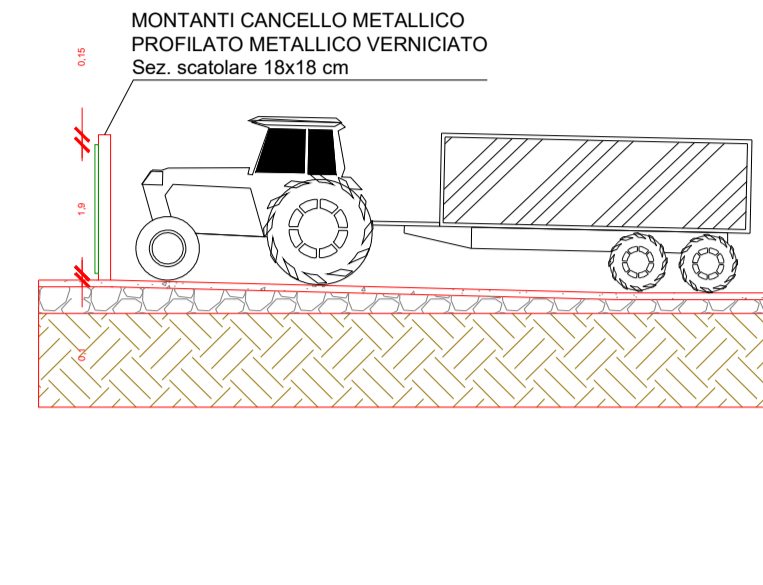
### DETTAGLIO CANCELLO D'INGRESSO



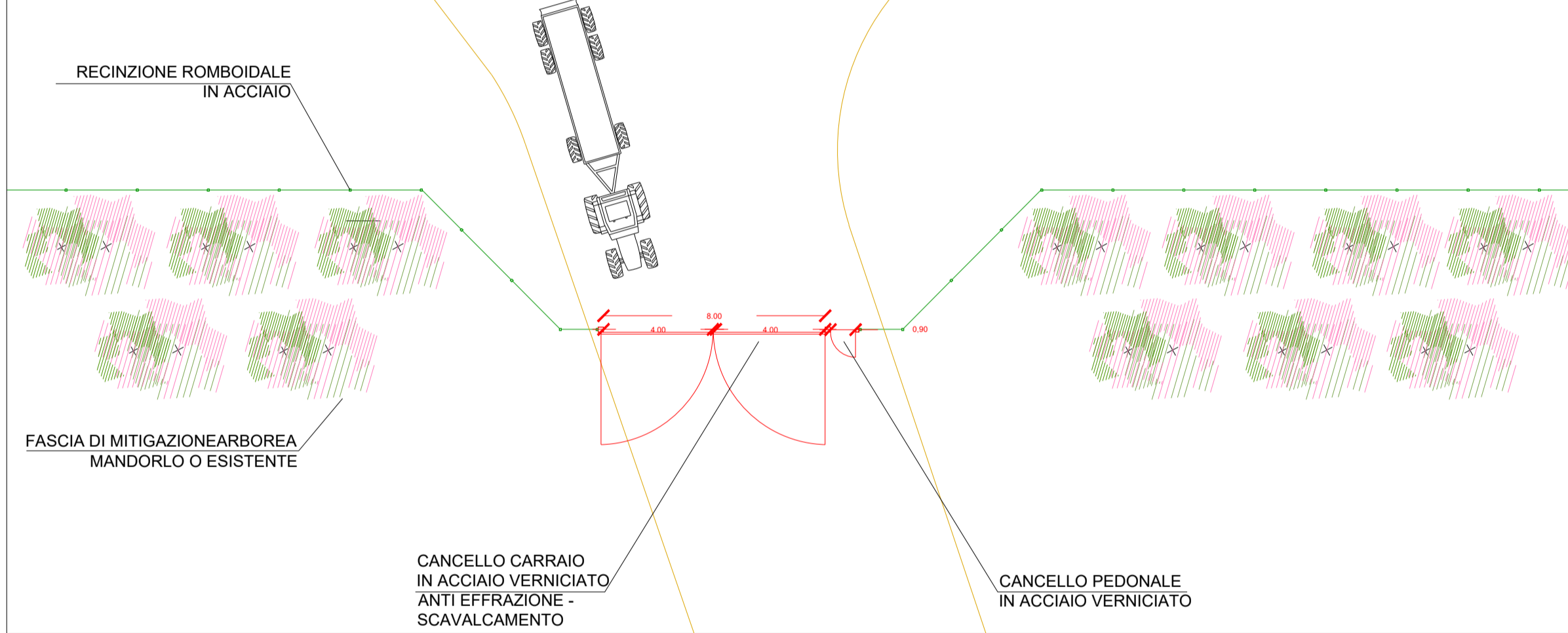
### TRAVE FONDAZIONE CANCELLI



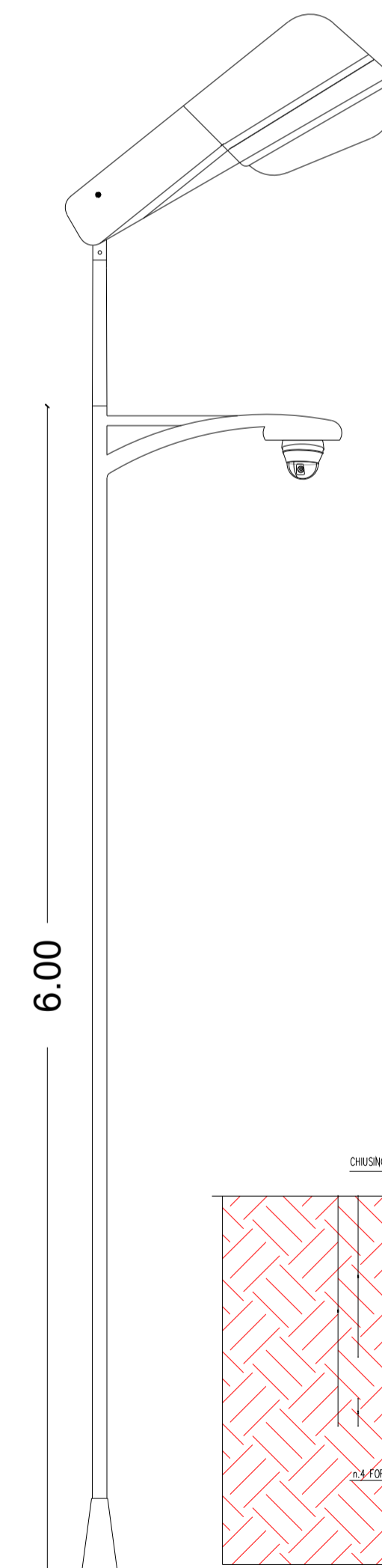
### SEZIONE TRASVERSALE CANCELLO D'INGRESSO



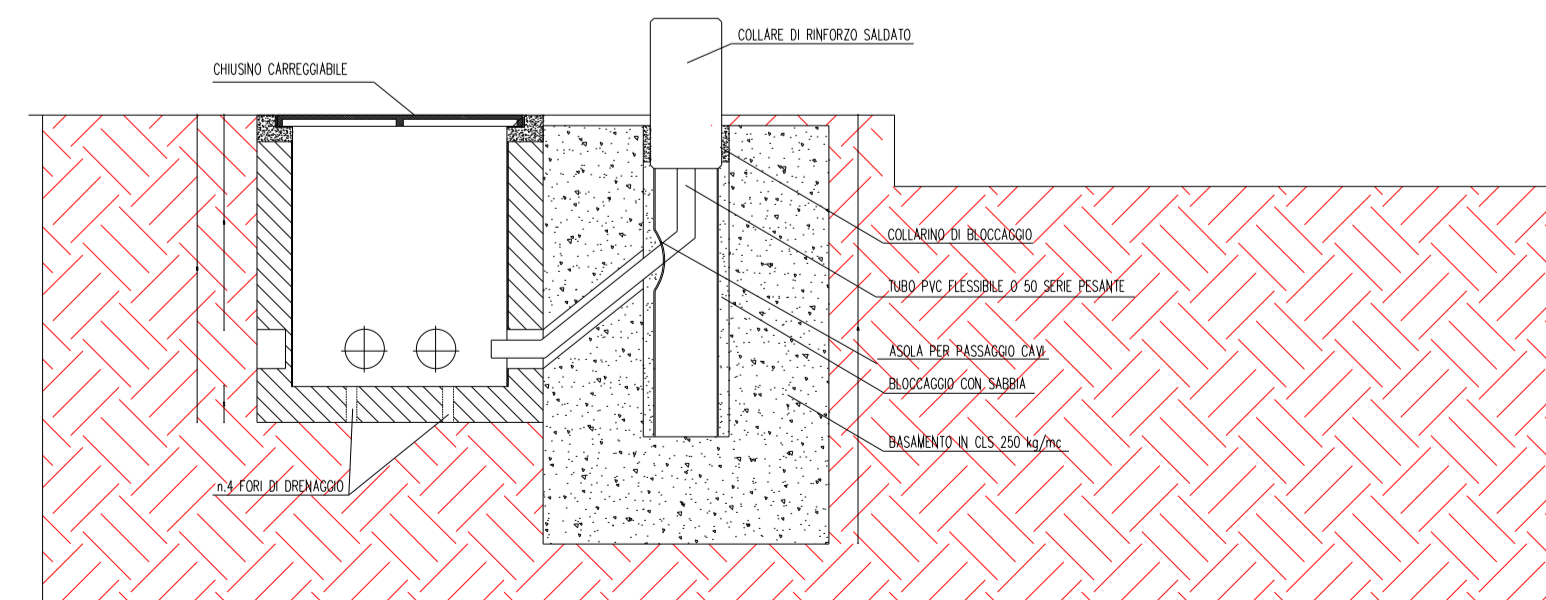
### PLANIMETRIA TIPO CANCELLO D'INGRESSO



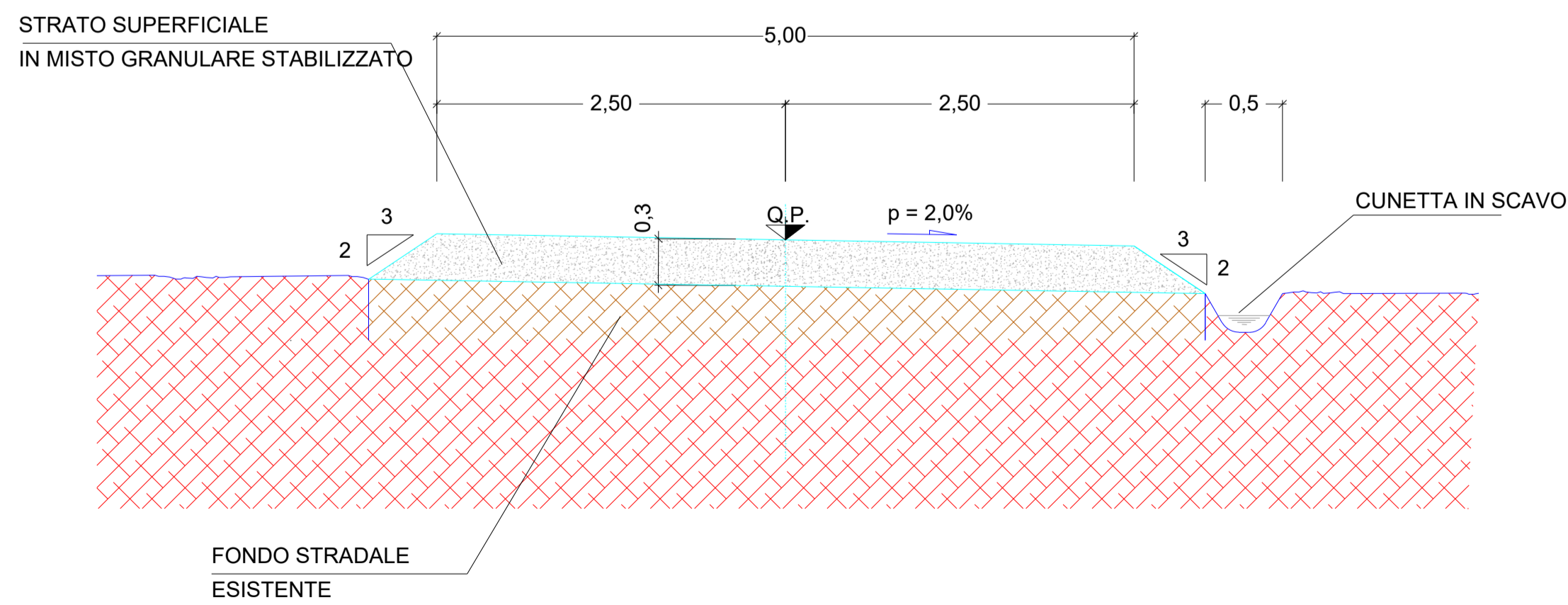
### PARTICOLARE IMPIANTO DI ILLUMINAZIONE E VIDEO SORVEGLIANZA



### PARTICOLARE BASAMENTO



### SEZIONE TIPO STRADA





**REGIONE SARDEGNA**  
**COMUNE DI PALMAS ARBOREA**  
 Provincia di Oristano



---

**PROGETTO DEFINITIVO**  
 PROGETTO PER LA REALIZZAZIONE DI UN IMPIANTO AGRO FOTOVOLTAICO  
 DENOMINATO "GREEN AND BLUE SERR'E ARENA"  
 DELLA POTENZA DI 120 MWp IN LOCALITÀ "SERR'E ARENA"  
 NEL COMUNE DI PALMAS ARBOREA

---

**Identificativo Documento**  
**TAV\_FTV014**

---

ID Progetto	GBSA	Tipologia	D	Formato	AI	Disciplina	AMB
Titolo							
<b>PARTICOLARI CANCELLI STRADA ILLUMINAZIONE</b>							

---

SCALA: 1:100 IL PROGETTISTA Arch. Andrea Casula	FILE: TAV_FTV014.pdf GRUPPO DI PROGETTAZIONE Arch. Andrea Casula Geom. Fernando Porcu Dott. in Arch. J. Alessia Manunza Geom. Vanessa Porcu Dott. Agronomo Giuseppe Vacca Archeologo Alberto Mossa Geol. Marta Camba Ing. Antonio Diadori Blue Island Energy SaaS
---	---

---

<b>COMMITTENTE</b> <b>INNOVO DEVELOPMENT 3 SRL</b> Piazza della Repubblica, N.32 - 20124 Milano P.Iva 1232220968 pec: innovo3@pec.it	INNOVO DEVELOPMENT 3 SRL Piazza della Repubblica, N.32 - 20124 Milano P.Iva 1232220968 pec: innovo3@pec.it
--	---

---

Rev.	Data Revisione	Descrizione Revisione	Redatto	Controllato	Approvato
Rev.0	Dicembre 2022	Prima Emissione	Blue Island Energy	Blue Island Energy	Innovo Development 3 srl

---

**PROCEDURA** Valutazione di Impatto Ambientale ai sensi dell'art.23 del D.Lgs. 152/2006

**BLUE ISLAND ENERGY S.A.S.**  
 Via S. Mele, N. 12 - 09170 Oristano  
 tel/fax: +39 0783 21692-3923619836  
 email: blueislandas@gmail.com

NOTA LEGALE: Il presente documento non può  
 essere ristampato, copiato, diffuso o usato  
 in qualsiasi forma o mezzo senza  
 permesso scritto preventivo dell'ingegnere  
 firmatario del presente documento.