

REGIONE SARDEGNA
COMUNE DI PALMAS ARBOREA
 Provincia di Oristano



Titolo del Progetto

PROGETTO DEFINITIVO

PROGETTO PER LA REALIZZAZIONE DI UN IMPIANTO AGRO FOTOVOLTAICO
 DENOMINATO "GREEN AND BLUE SERR'E ARENA"
 DELLA POTENZA DI 120 MWp IN LOCALITÀ "SERR'E ARENA"
 NEL COMUNE DI PALMAS ARBOREA

Identificativo Documento

TAV_FTV029

ID Progetto	GBSA	Tipologia	D	Formato	A3	Disciplina	AMB
-------------	------	-----------	---	---------	----	------------	-----

Titolo

FASI OPERATIVE DI CANTIERE

SCALA: Varie

FILE: TAV_FTV029.pdf

IL PROGETTISTA
 Arch. Andrea Casula



GRUPPO DI PROGETTAZIONE
 Arch. Andrea Casula
 Geom. Fernando Porcu
 Dott. in Arch. J. Alessia Manunza
 Geom. Vanessa Porcu
 Dott. Agronomo Giuseppe Vacca
 Archeologo Alberto Mossa
 Geol. Marta Camba
 Ing. Antonio Dedoni
 Blue Island Energy SaS

COMMITTENTE

INNOVO DEVELOPMENT 3 SRL

INNOVO DEVELOPMENT 3 SRL
 Piazza della Repubblica, N 32- 20124 Milano
 P.Iva 12322220968
 pec: innovosrl3@pec.it

Rev.	Data Revisione	Descrizione Revisione	Redatto	Controllato	Approvato
Rev.0	Dicembre 2022	Prima Emissione	Blue Island Energy	Blue Island Energy	Innovo Development 3 srl

PROCEDURA

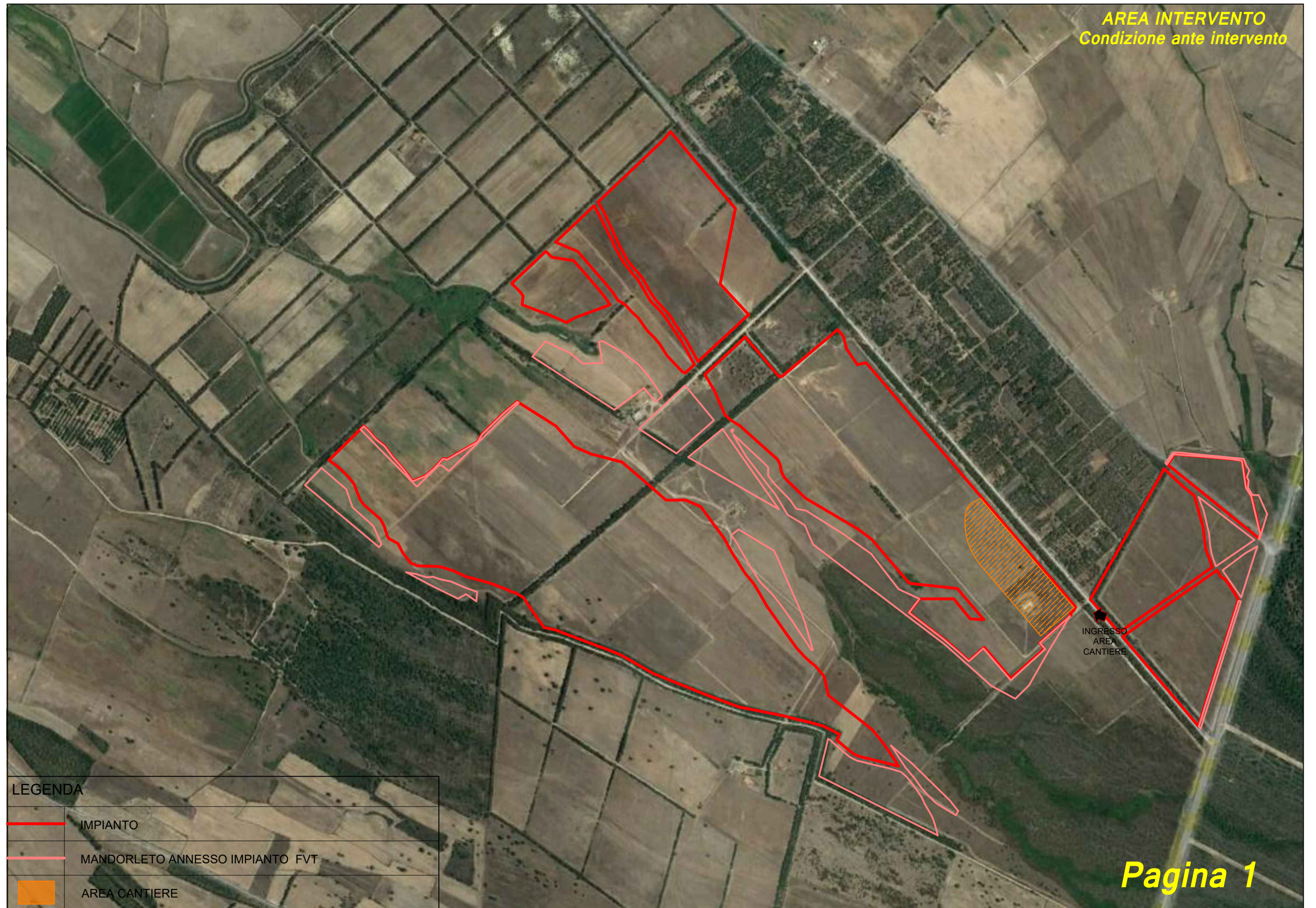
Valutazione di Impatto Ambientale ai sensi dell'art.23 del D.Lgs. 152/2006

BLUE ISLAND ENERGY SAS
 Via S.Mele, N 12 - 09170 Oristano
 tel&fax(+39) 0783 211692-3932619836
 email: blueislandsas@gmail.com

NOTA LEGALE: Il presente documento non può
 tassativamente essere diffuso o copiato
 su qualsiasi formato e tramite qualsiasi
 mezzo senza preventiva autorizzazione
 formale da parte di Blue Island Energy SaS

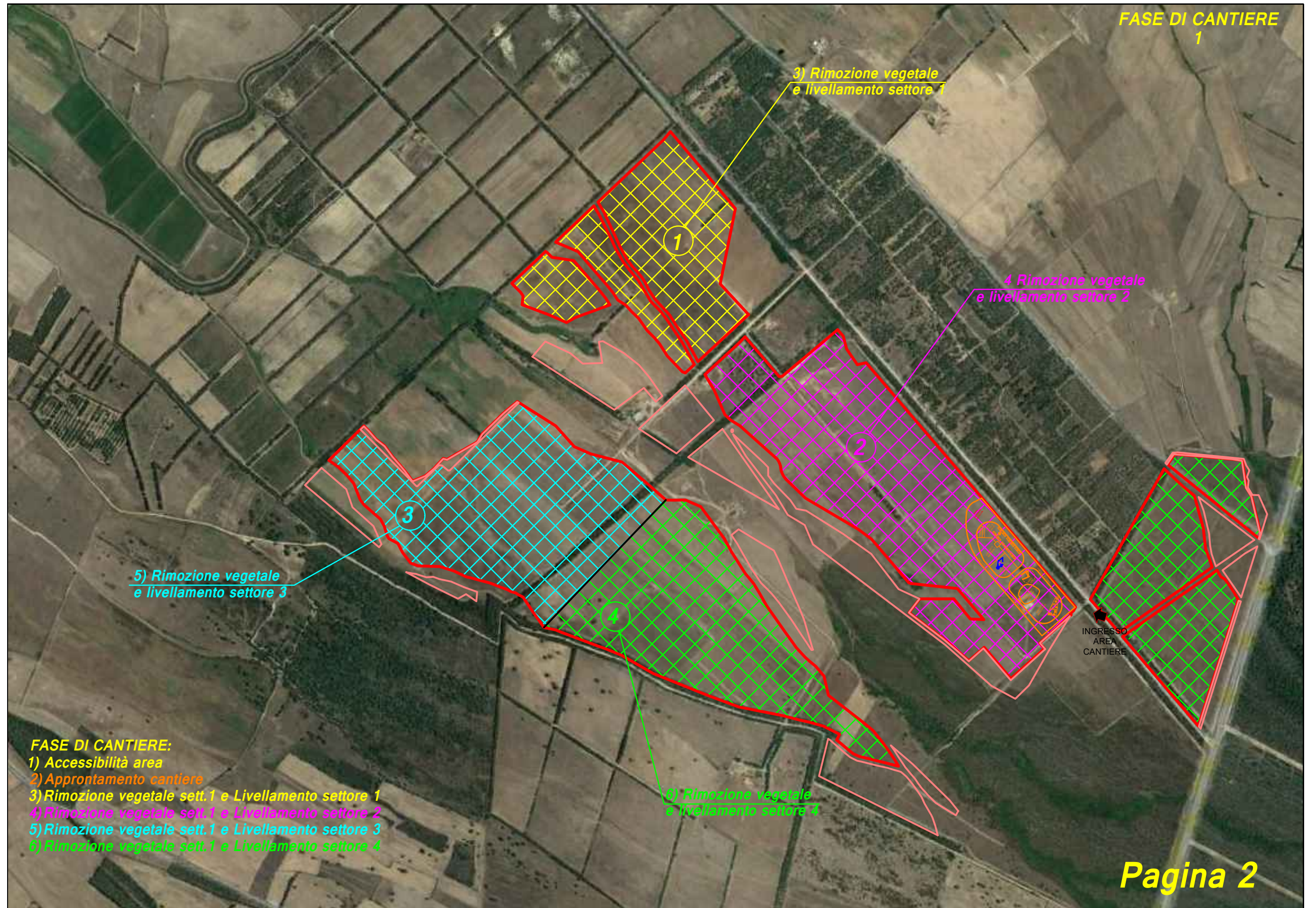


AREA INTERVENTO
Condizione ante intervento



LEGENDA

	IMPIANTO
	MANDORLETO ANNESSO IMPIANTO FVT
	AREA CANTIERE



FASE DI CANTIERE:

- 1) Accessibilità area
- 2) Approntamento cantiere
- 3) Rimozione vegetale sett.1 e Livellamento settore 1
- 4) Rimozione vegetale sett.1 e Livellamento settore 2
- 5) Rimozione vegetale sett.1 e Livellamento settore 3
- 6) Rimozione vegetale sett.1 e Livellamento settore 4

9) Preparazione e posa
pali di sostegno + posa
strutture metalliche
settore A

10) Preparazione e posa
pali di sostegno + posa
strutture metalliche
settore B

8) Realizzazione
viabilità di campo

11) Preparazione e posa
pali di sostegno + posa
strutture metalliche
settore C

FASE DI CANTIERE:

- 7) Realizzazione recinzioni e cancelli
- 8) Realizzazione viabilità di campo
- 9) Preparazione e posa pali di sostegno + posa strutture metalliche settore A
- 10) Preparazione e posa pali di sostegno + posa strutture metalliche settore B
- 11) Preparazione e posa pali di sostegno + posa strutture metalliche settore C
- 12) Preparazione e posa pali di sostegno + posa strutture metalliche settore D

12) Preparazione e posa
pali di sostegno + posa
strutture metalliche
settore D

8) Realizzazione
viabilità di campo

13) Posa cavi, realizzazione L.tecnici, Power Stations, messa in opera e cablaggio moduli FV installazione inverter e trasformatori settore A

14) Posa cavi, realizzazione L.tecnici, Power Stations, messa in opera e cablaggio moduli FV installazione inverter e trasformatori settore B

15) Posa cavi, realizzazione L.tecnici, Power Stations, messa in opera e cablaggio moduli FV installazione inverter e trasformatori settore C

16) Posa cavi, realizzazione L.tecnici, Power Stations, messa in opera e cablaggio moduli FV installazione inverter e trasformatori settore D

FASE DI CANTIERE:

DAL PUNTO 13)
AL PUNTO 16)

Posa cavi, realizzazione L.tecnici, Power Stations, messa in opera e cablaggio moduli FV installazione inverter e trasformatori settore LETTERA INDICATA

17) Posa cavi, quadri BT, quadri MT ed
allestimento cabine settore A

18) Posa cavi, quadri BT, quadri MT ed
allestimento cabine settore B

19) Posa cavi, quadri BT, quadri MT ed
allestimento cabine settore C

20) Posa cavi, quadri BT, quadri MT ed
allestimento cabine settore D

FASE DI CANTIERE:

DAL PUNTO 17)
AL PUNTO 20)

Posa cavi, quadri BT, quadri MT ed
allestimento cabine settore
LETTERA INDICATA

Punto 21) Opere a verde

**FASE DI ESERCIZIO
GESTIONE E MANUTENZIONE
IMPIANTO**

1.E) Manutenzione impianto fotovoltaico, pulizia pannelli settore A

2.E) Manutenzione impianto fotovoltaico, pulizia pannelli settore B

5.E) Manutenzione Opere a verde

3.E) Manutenzione impianto fotovoltaico, pulizia pannelli settore C

5.E) Manutenzione Opere a verde

4.E) Manutenzione impianto fotovoltaico, pulizia pannelli settore D

FASE DI ESERCIZIO

DAL PUNTO 22)
AL PUNTO 26)

Posa cavi, realizzazione L. tecnici, Power Stations, messa in opera e cablaggio moduli FV installazione inverter e trasformatori settore LETTERA INDICATA

FASE DI
DISMISSIONE
IMPIANTO

FASE 1

1.D. Smontaggio e ritiro
pannelli Fotovoltaico
Settore A

2.D. Smontaggio e ritiro
pannelli Fotovoltaico
Settore B

3.D. Smontaggio e ritiro
pannelli Fotovoltaico
Settore C

4.D. Smontaggio e ritiro
pannelli Fotovoltaico
Settore D

FASE DI DISMISSIONE CANTIERE

- 1.D. Smontaggio e ritiro pannelli Fotovoltaico Settore A
- 2.D. Smontaggio e ritiro pannelli Fotovoltaico Settore B
- 3.D. Smontaggio e ritiro pannelli Fotovoltaico Settore C
- 4.D. Smontaggio e ritiro pannelli Fotovoltaico Settore D

Pagina 7

FASE DI
DISMISSIONE
IMPIANTO

FASE 2

5.D. Smontaggio e
riciclaggio telai in
alluminio Settore A

6.D. Smontaggio e
riciclaggio telai in
alluminio Settore B

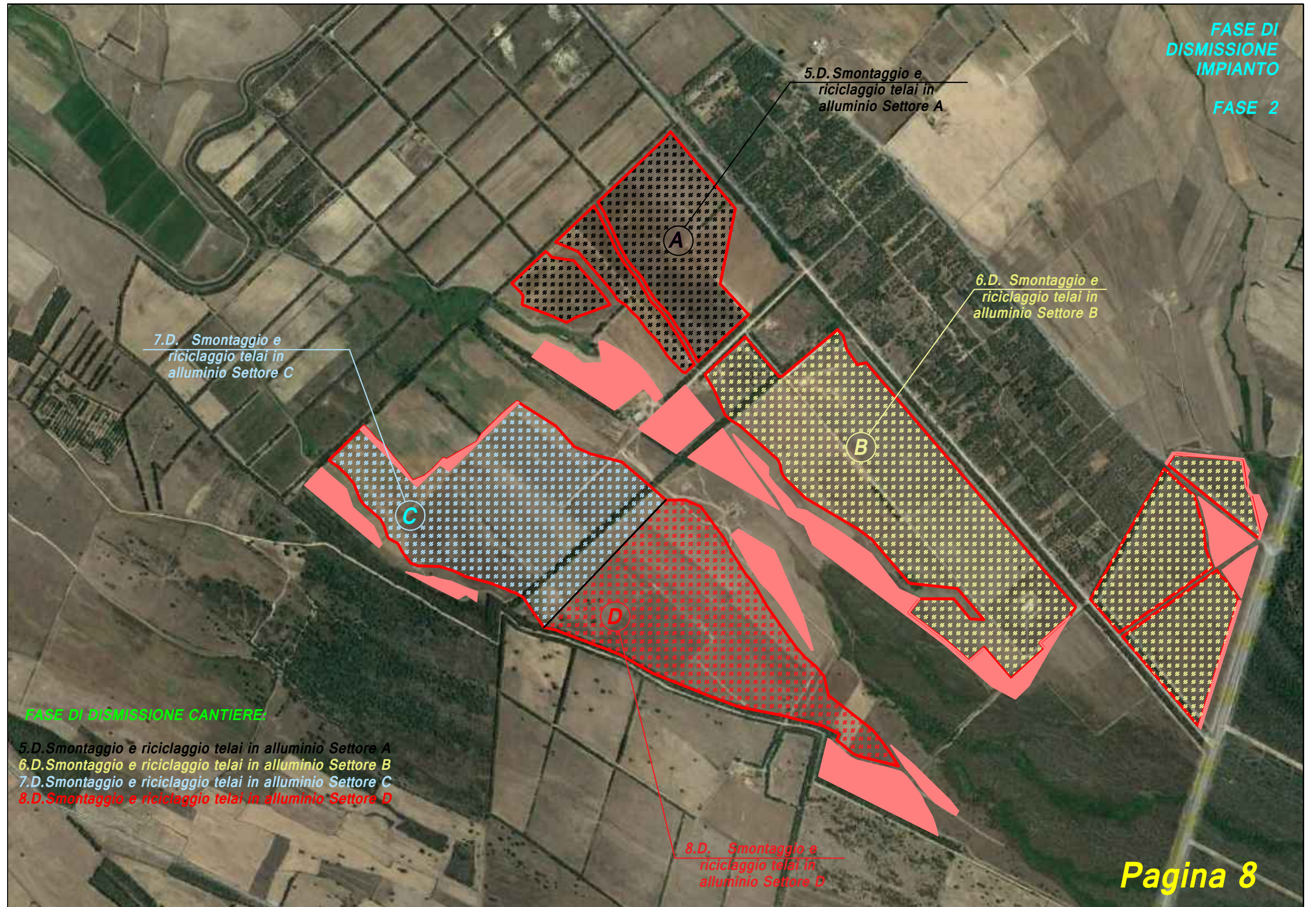
7.D. Smontaggio e
riciclaggio telai in
alluminio Settore C

FASE DI DISMISSIONE CANTIERE

5.D. Smontaggio e riciclaggio telai in alluminio Settore A
6.D. Smontaggio e riciclaggio telai in alluminio Settore B
7.D. Smontaggio e riciclaggio telai in alluminio Settore C
8.D. Smontaggio e riciclaggio telai in alluminio Settore D

8.D. Smontaggio e
riciclaggio telai in
alluminio Settore D

Pagina 8



FASE DI
DISMISSIONE
IMPIANTO

FASE 3

9.D. Smontaggio e
riciclaggio dei cavi
+ altri componenti
elettrici Settore A

10.D. Smontaggio e
riciclaggio dei cavi
+ altri componenti
elettrici Settore B

11.D. Smontaggio e
riciclaggio dei cavi
+ altri componenti
elettrici Settore C

FASE DI DISMISSIONE CANTIERE:

- 9.D. Smontaggio e riciclaggio telai in alluminio Settore A
- 10.D. Smontaggio e riciclaggio telai in alluminio Settore B
- 11.D. Smontaggio e riciclaggio telai in alluminio Settore C
- 12.D. Smontaggio e riciclaggio telai in alluminio Settore D

13.D. Smontaggio Cabina di trasformazione MT/BT
prefabbricata

12.D. Smontaggio e
riciclaggio dei cavi +
altri componenti
elettrici Settore D



FASE CONCLUSIVA 4 FASE DI DISMISSIONE IMPIANTO

- Le varie componenti tecnologiche costituenti l'impianto sono progettate ai fini di un completo ripristino del terreno a fine ciclo. Per tale motivo sono state privilegiate scelte che garantiscano la minima invasività e la minima posa di materiali inerti e fondazioni nonché canalette posa cavi fuori terra.
 - Una volta finite le operazioni di smantellamento e smaltimento degli apparati tecnologici (a patto che le operazioni di bonifica siano state completate), sarà ripristinato il livello di campagna originario e le pendenze originarie.
 - Nella fattispecie, verranno effettuate operazioni di livellamento mediante pale meccaniche livellatrici e, a seguire, verranno effettuate le operazioni agronomiche classiche per la rimessa a coltura del terreno.
- Verranno lasciate le alberature perimetrali del mandorlo a contorno del sito.