

PROGETTO DI IMPIANTO FOTOVOLTAICO A TERRA DENOMINATO "SUNI/PISANU"

Potenza installata 14,615 MWp.

PROGETTO DEFINITIVO

Elaborato n.

T02

STRALCIO PRGC
 scala Varie

COMMITTENTE:	Progetto di fattibilità	Dicembre 2020
ECOSARDINIA 3 s.r.l. Via Alessandro Manzoni 30 20121 Milano P.IVA 11117520962 pec: ecosardinia3sr@legalmail.it	Progetto definitivo opere di rete	Ottobre 2021
	Revis. Progetto definitivo opere di rete	Febbraio 2022
	VIA e Progetto definitivo	Aprile 2022

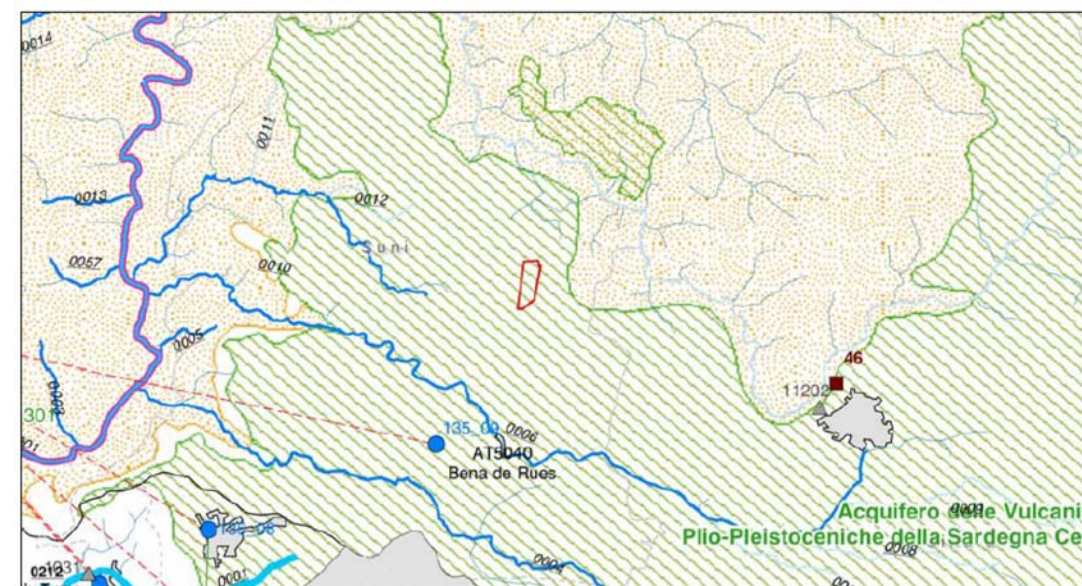
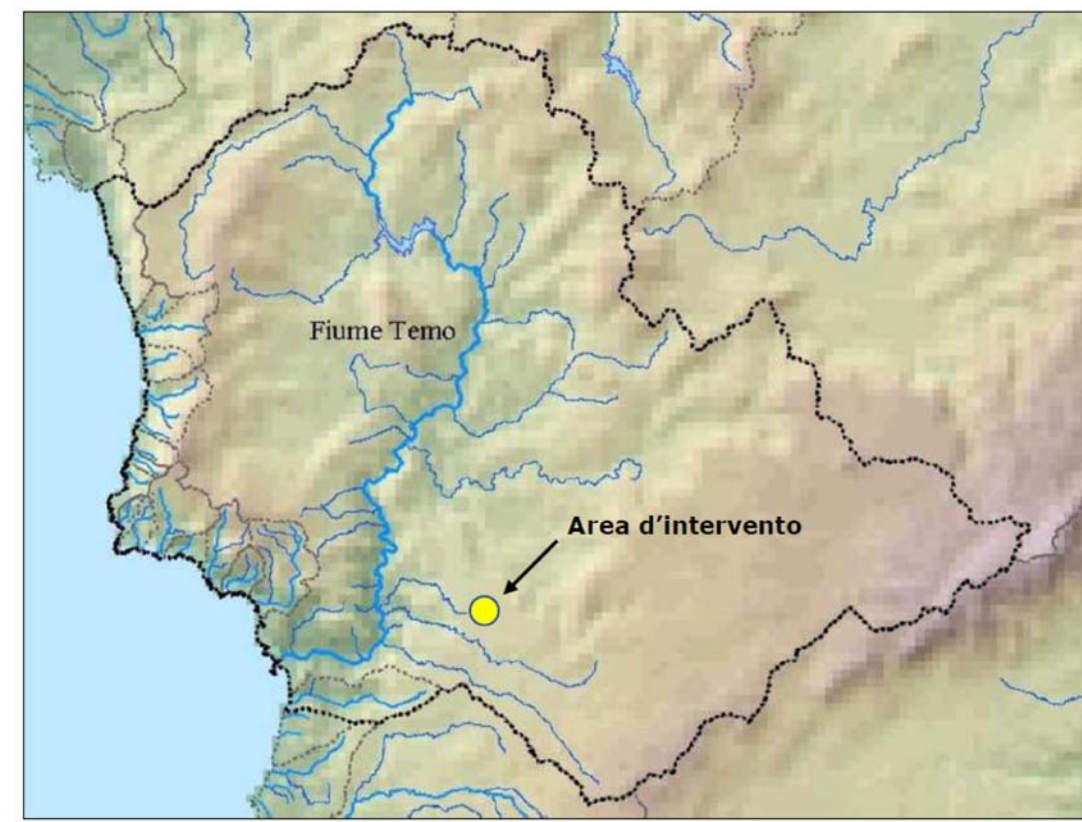
IDEAZIONE E COORDINAMENTO GENERALE	
NORD OVEST WIND s.r.l. Corso Italia 11/B 12084 MONDOVI (CN) pec: nordovestwind@legalmail.it	

TECNICI INCARICATI:	
STUDIO DI PROGETTAZIONE Studio ing. Antonio Capellino Corso Armando Diaz 23/1 - 12084 MONDOVI (CN) tel: +39 0174 551247 e-mail: info@studiocapellino.it pec: antonio.capellino@ingpec.eu	STUDIO DI PROGETTAZIONE Dott. For. Giorgio COLOMBO Via S. Agostino, 13 - 12084 MONDOVI (CN) tel: +39 0174 46906 e-mail: studiogiorgiocolombo@gmail.com pec: g.colombo@epap.conafpec.it

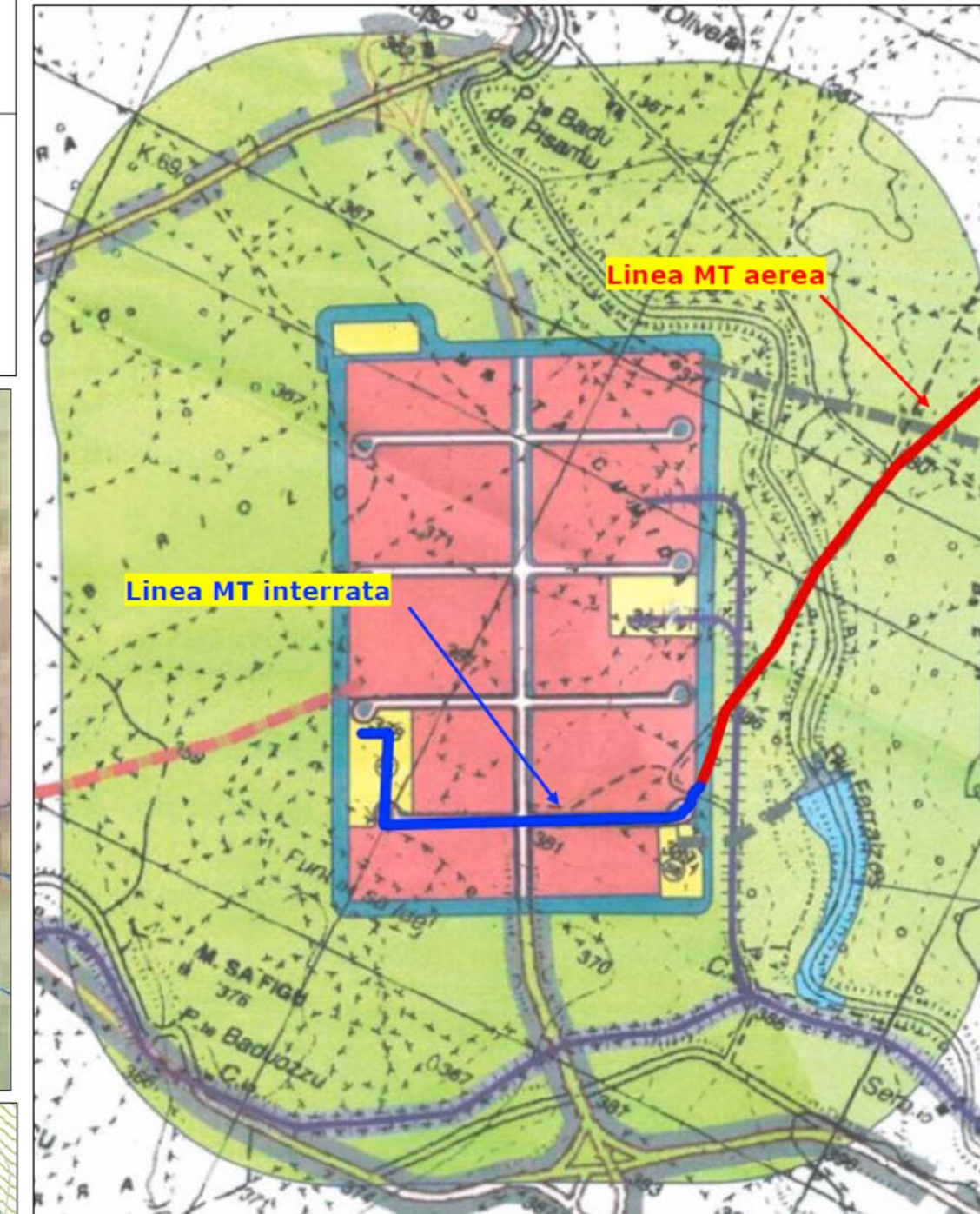
ORDINE DEGLI INGEGNERI
 DELLA PROVINCIA DI CUNEC
 A647 Dott. Ing. Antonio Capellino

U.I.O. del Temo

	Bacini Idrografici		Comuni		Aree Urbane		Aree Industriali
	Canale		Canale		Tratti Costa		Monitoraggio Marino Costiere
	Corso acqua		Corso acqua	Codifica Stazioni Pxxx: Uso Potabile Mxxx: Balneazione xxx: Stato ambientale acque superficiali interne AMxxx: Stato ambientale acque Marino Costiere			
	Invaso, lago		Invaso, lago	Codifica Corpi Idrici 0xxx: Corsi d'acqua e canali 4xxx: Laghi e Invasi 5xxx: Stagni e Paludi 7xxx: Acque Marino Costiere			
	Corsi acqua Significativi		Corsi acqua Rilevanti		Corsi d'Acqua del 1 ordine		Corsi d'Acqua del 2 ordine
	Corsi d'Acqua di ordini minori		Laghi		Acque transizione		



Piano regolatore dell'area di sviluppo industriale della Sardegna centrale



	Zona per gli insediamenti produttivi	Ha.	50.86.00
	Zona per servizi, attrezzature consortili e verde attrezzato	Ha.	6.12.00
	S1 - Stazione primaria ENEL	Ha.	2.23.00
	S2 - Impianto di sollevamento e potabilizzazione	Ha.	0.16.00
	Fasce di rispetto e per infrastrutture (Comprese strade interne)	Ha.	20.31.00
	Zona verde agricola di rispetto		

	CONDOTTA IDRICA ESISTENTE
	CONDOTTA IDRICA PROGRAMMATA
	CONDOTTA REFLUI ESISTENTE
	LINEA FERROVIARIA ESISTENTE
	LINEA FERROVIARIA PROGRAMMATA
	VIABILITA' ESISTENTE
	VIABILITA' PROGRAMMATA
	INVASI CHE ALIMENTANO LE ZONE INDUSTRIALI (ESISTENTI)
	INVASI CHE ALIMENTANO LE ZONE INDUSTRIALI (DI PROGRAMMA)