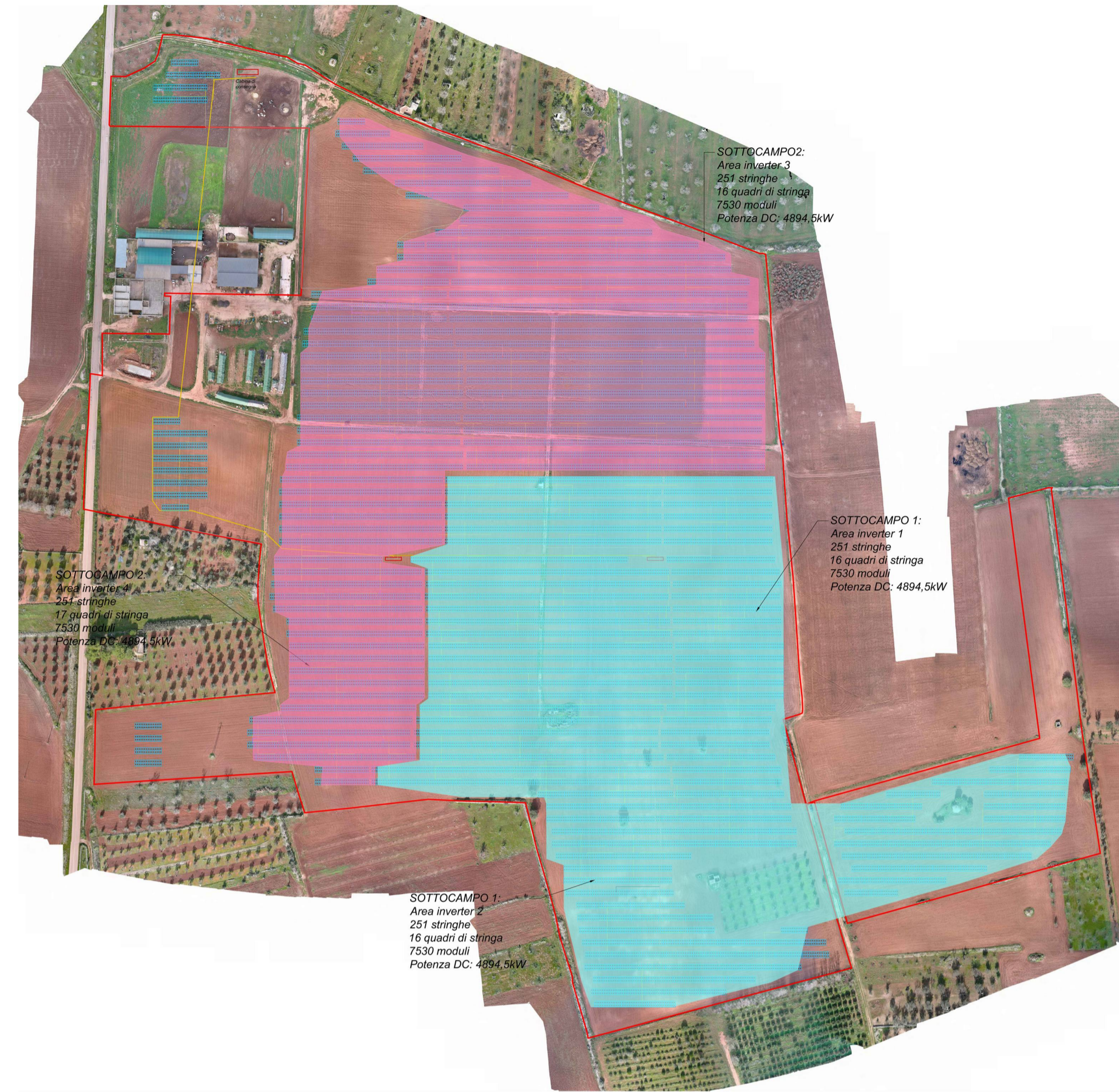


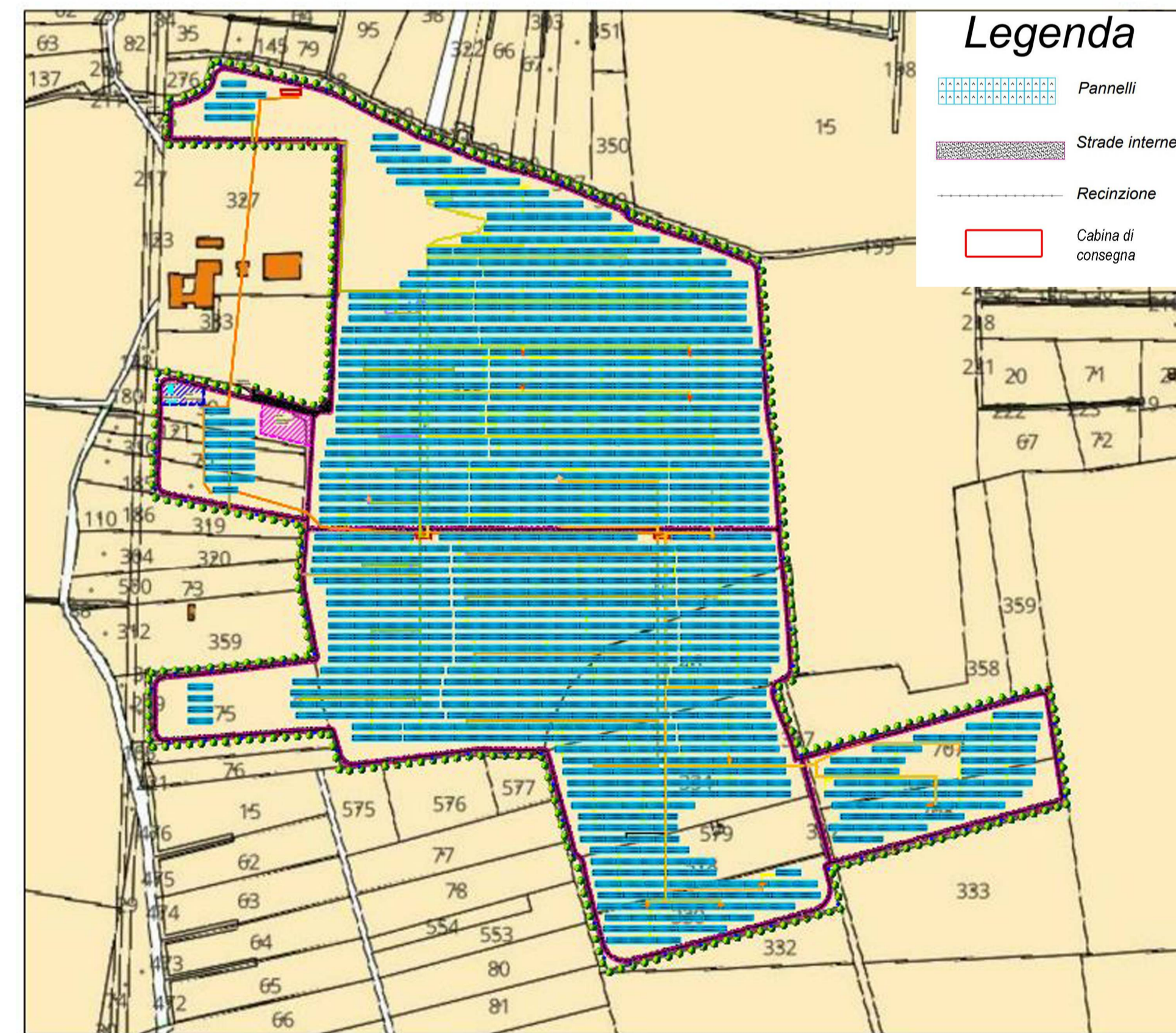
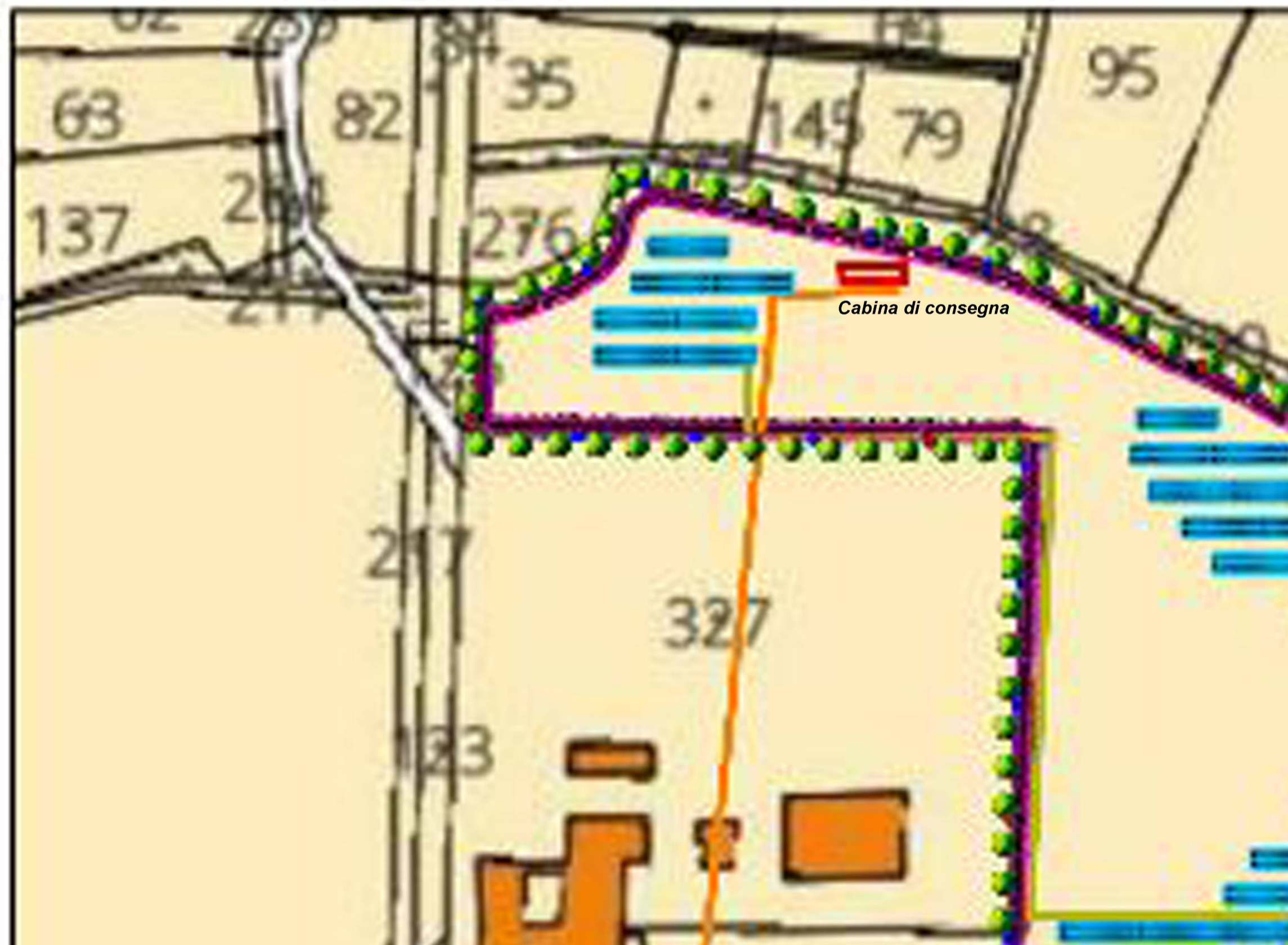
INQUADRAMENTO SU ORTOFOTO - CABINA DI CONSEGNA



Legenda

- Available area
- Restricted area
- Substation
- Power station
- Colors indicate solar field connection to each power station
- Mounting structure
- Roads
- Medium voltage trenches
- Low voltage trenches
- Fences
- Medium voltage lines
- String cables
- Cables from string box to inverter
- String boxes

INQUADRAMENTO SU CATASTALE - CABINA DI CONSEGNA







OGGETTO:
Progetto di un impianto agrivoltaico denominato "CSPV LEVERANO", di potenza pari a 19.578 MWp e delle relative opere di connessione alla RTN, da realizzarsi nel comune di Nardo' (LE)

ELABORATO:
INQUADRAMENTO SU ORTOFOTO E CATASTALE CABINA DI CONSEGNA



PROPRONTE:
ABEI ENERGY GREEN ITALY VI SRL
16335531006

ABEI ENERGY GREEN ITALY VI S.R.L.
VIA VINCENZO BELLINI, 22
 00198 - ROMA (RM)
 P.IVA 16335531006

PROGETTAZIONE:
Inge. Carmen Martone
 Iscr. n. 1872
 Ordine Ingegneri Potenza
 C.F. NRTCMN73056H703E

EGM PROJECT

EGM PROJECT S.R.L.
 VIA VERRASTRO 15/A
 85100 - POTENZA (PZ)
 P.IVA 02094310766
 REA PZ-206983

Livello prog.	Cat. opera	N°. prog.elaborato	Tipo elaborato	N° foglio	Tot. fogli	Nome file	Scala
PD	I.IF	A.30	D				

REV.	DATA	DESCRIZIONE	ESEGUITO	VERIFICATO	APPROVATO
00	DICEMBRE 2022	Emissione			