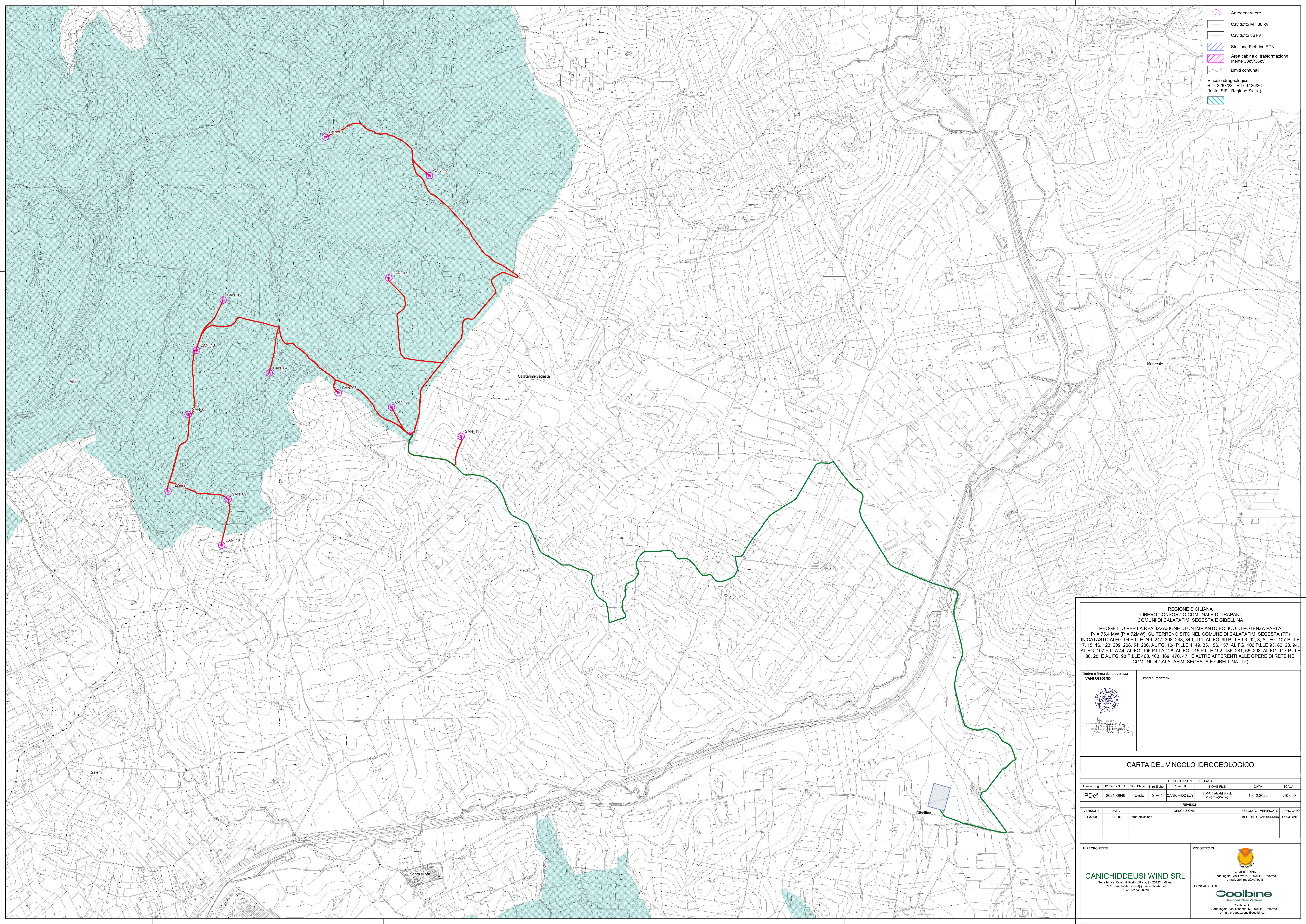




-  Aerogeneratore
-  Cavidotto MT 30 kV
-  Cavidotto 36 kV
-  Stazione Elettrica RTN
-  Area cabina di trasformazione utente 30kV/36kV
-  Limiti comunali
-  Vincolo idrogeologico R.D. 3267/23 - R.D. 1126/26 (fonte: SIF - Regione Sicilia)



REGIONE SICILIANA  
LIBERO CONSORZIO COMUNALE DI TRAPANI  
COMUNI DI CALATAFIMI SEGESTA E GIBELLINA

**PROGETTO PER LA REALIZZAZIONE DI UN IMPIANTO EOLICO DI POTENZA PARI A  $P_p = 75,4$  MW ( $P_n = 72$  MW), SU TERRENO SITO NEL COMUNE DI CALATAFIMI SEGESTA (TP) IN CATASTO AI FG. 94 P.LLE 246, 247, 368, 248, 340, 411, AL FG. 99 P.LLE 93, 92, 3, AL FG. 107 P.LLE 7, 15, 16, 123, 209, 208, 54, 206, AL FG. 104 P.LLE 4, 49, 33, 158, 157, AL FG. 106 P.LLE 93, 96, 23, 94, AL FG. 107 P.LLA 44, AL FG. 105 P.LLA 128, AL FG. 115 P.LLE 192, 136, 281, 66, 208, AL FG. 117 P.LLE 38, 28, E AL FG. 98 P.LLE 468, 463, 469, 470, 471 E ALTRE AFFERENTI ALLE OPERE DI RETE NEI COMUNI DI CALATAFIMI SEGESTA E GIBELLINA (TP)**

Timbro e firma del progettista <b>VAMIRGEONDO</b>  VAMIRGEONDO Via... ...	Timbri autorizzativi 
---	---

**CARTA DEL VINCOLO IDROGEOLOGICO**

IDENTIFICAZIONE ELABORATO							
Livello prog.	ID Tema S.p.A.	Tipologia Elabor.	N.ro Elabor.	Progetto ID	NOME FILE	DATA	
PDef	202100940	Tavola	SI04	CANICHIDDEUSI	SMA4_Carta del vincolo idrogeologico.dwg	19.12.2022	
REVISIONI							
VERSIONE	DATA	DESCRIZIONE			ESEGUITO	VERIFICATO	APPROVATO
Rev.00	19.12.2022	Prima emissione			BELLOMO	VAMIRGEONDO	COOLBINE

<b>IL PROPONENTE</b>  <b>CANICHIDDEUSI WIND SRL</b> Sede legale: Corso di Porta Vittoria, 9 - 20122 - Milano PEC: canichiddeusiwind@maiscertificata.net P.IVA 12675200965	<b>PROGETTO DI</b>   <b>VAMIRGEONDO</b> Sede legale: Via Teramo, 9 - 90144 - Palermo email: vamis@vamis.it  <b>SU INCARCO DI</b>  <b>Coolbine</b> Grounded Clean Ventures Coolbine S.r.l. Sede legale: Via Teramo, 52 - 90144 - Palermo e-mail: progettazione@coolbine.it
--	--