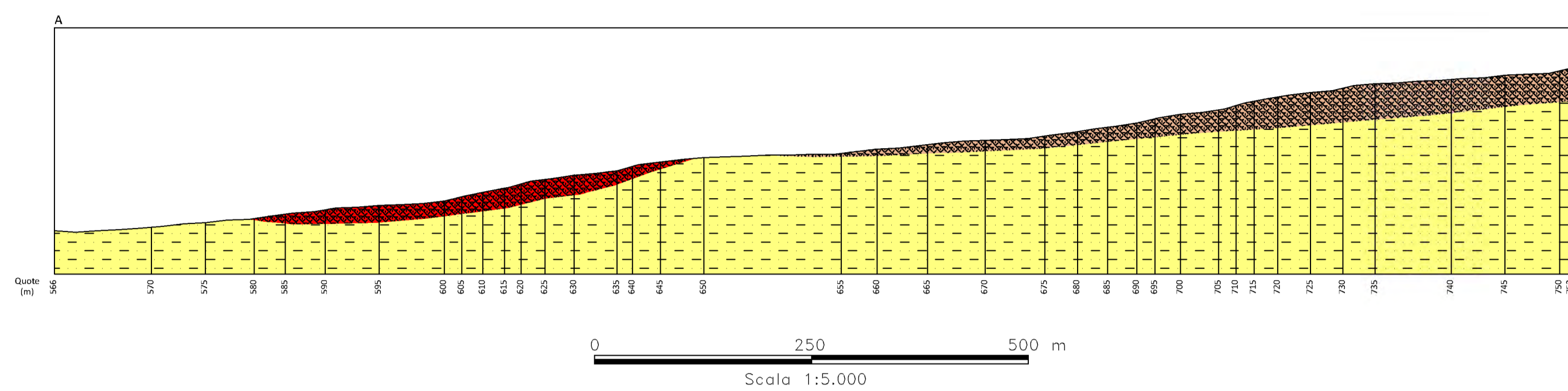


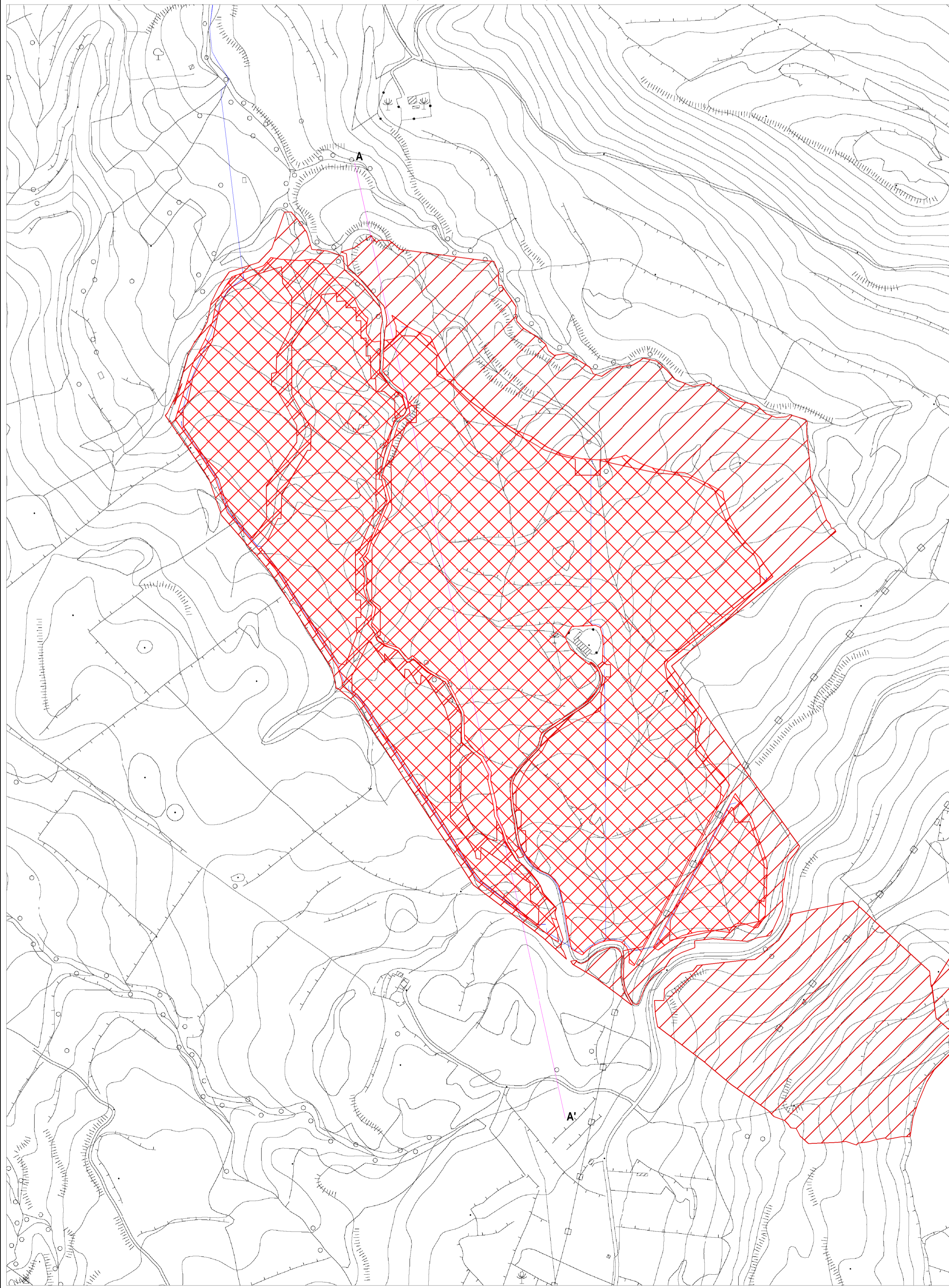
Tav.1: Profilo Geologico (scala 1:5000)

### Profilo Geologico A-A'

Scala orizzontale 1:5.000  
Scala verticale 1:5.000



Tav.2: Corografia con traccia di sezione (scala 1:5000)



### CARTA GEOLOGICA

#### LEGGENDA:

##### Tufi basaltici

Vulcaniti basiche prevalentemente submarine in basso e subaeree verso l'alto. I prodotti submarini sono dati da ialoclastiti, da breccie vulcanoclastiche a grana minuta e da breccie a pillows immerse in una matrice vulcanoclastica. Quelli subaerei sono costituiti da prevalenti colate di lave bollose e scoriaee e da subordinati prodotti piroclastici. Sono presenti intercalazioni di materiale sedimentario, generalmente sabbie e limi carbonatici. Affioramenti estesi si rinvencono nell'area di Monte Lauro (Pleistocene medio - superiore).

##### Marne grigio azzurre

Costituite da alternanze di strati e livelli di limo argilloso, di argille limose grigio-chiare e di sabbie-argillose, le marne grigio azzurre affiorano nella media valle del Fiume Dirillo e di Licodia Eubea e passano verso l'alto a sabbie giallastre e calcareniti organogene massive o a stratificazione incrociata con livelli e lenti di conglomerati più frequenti alla base (Pleistocene superiore - Pleistocene inferiore).

##### Basalti

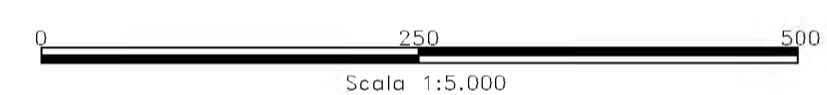
Basalti del Siacusano e della regione occidentale dell'isola.

A A' Traccia della sezione geologica

Area di progetto

Area di compensazione

Cavidotto



Regione  
SICILIA



Provincia  
CATANIA



PROGETTO PER LA REALIZZAZIONE DI UN PARCO  
AGRIVOLTAICO E DELLE RELATIVE OPERE  
DI CONNESSIONE ALLA RTN



Comune di Vizzini  
Località: "Poggio del Lago"

A. PROGETTO DEFINITIVO DELL'IMPIANTO, DELLE  
OPERE CONNESSE E DELLE INFRASTRUTTURE INDISPENSABILI

ELABORATI GRAFICI

Codice: VZN Autorizzazione Unica ai sensi del D.Lgs 387/2003 e D.Lgs 152/2006

N° elaborato:  
A.12.a.11

PROFILO GEOLOGICO

N° Foglio	Tot. Fogli	Formato	Scala	Tipo di documento
1	1	A1	-	Progetto Definitivo

#### Progettazione

Qair  
Italia

#### Proponente

ITS VIZZINI srl  
Via Sebastiano Catania n. 317  
95123 CATANIA (CT)  
P.IVA 05767660870

#### Rappresentante legale proponente

Emmanuel MACQUERON

#### Data

Giugno 2022

#### Progettisti

Ing. Vassalli Quirino Ing. Speranza Carmine Antonio



#### Consulenza GEOLOGICA;

GEO Studio di Geologia e Geolinguistica  
Via del Seminario Maggiore 35  
85100 POTENZA

Dott. Geol. Antonio De Carlo



Revisioni	Rev.	Data	Descrizione	Elaborato	Controllato	Approvato
	00	06/2022	Emissione	De Carlo	QVIAS/DR	QI