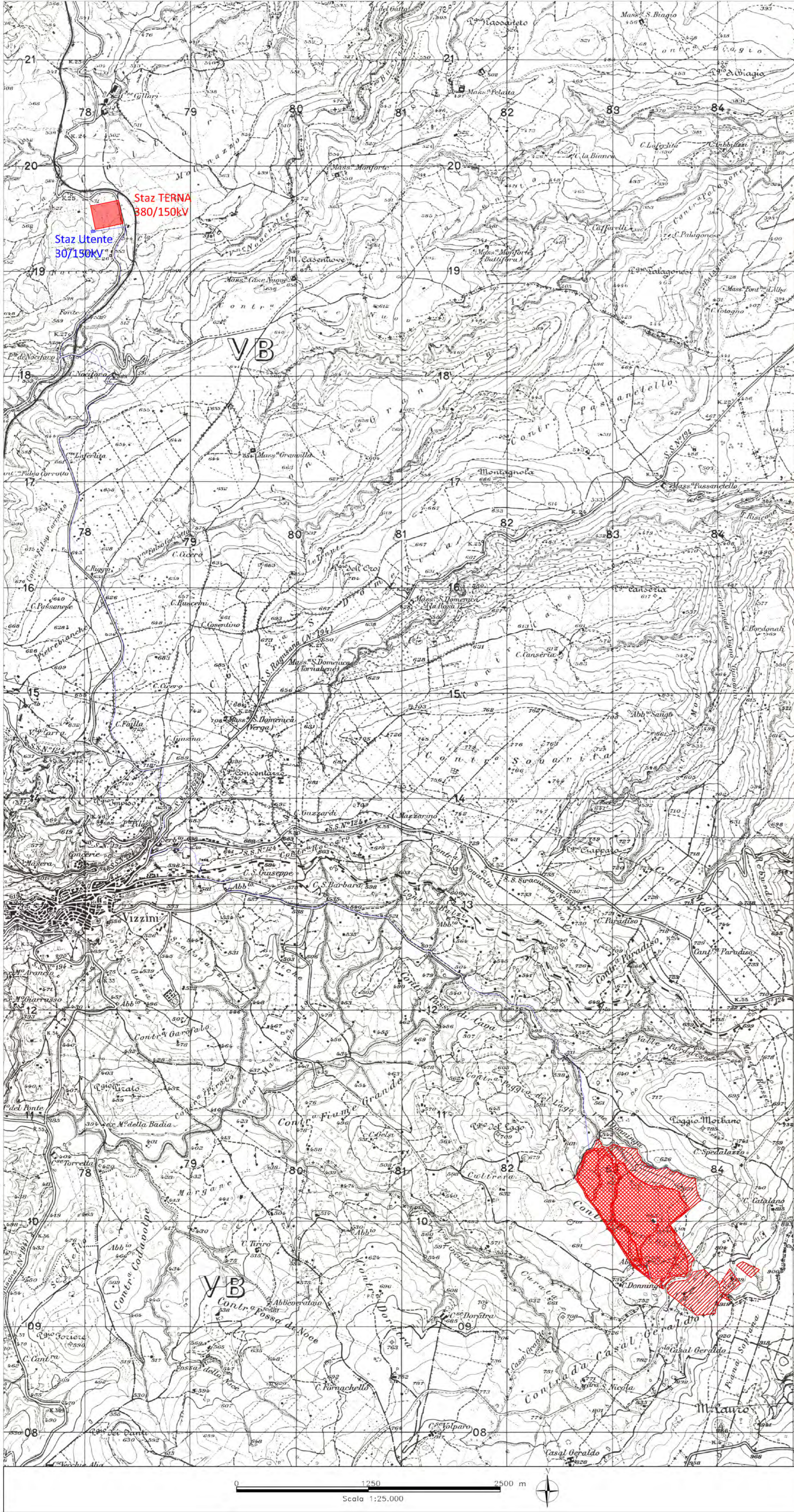
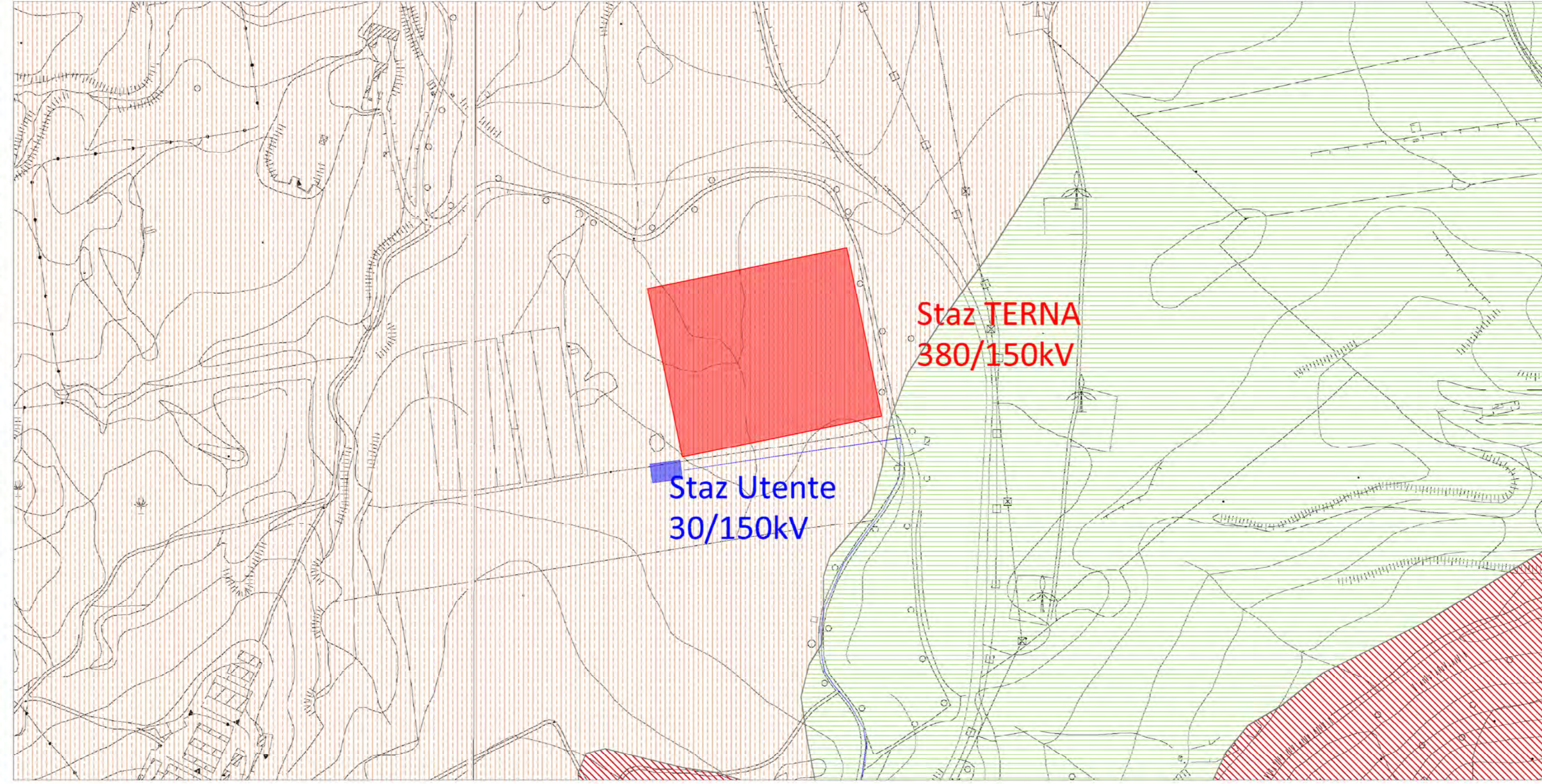


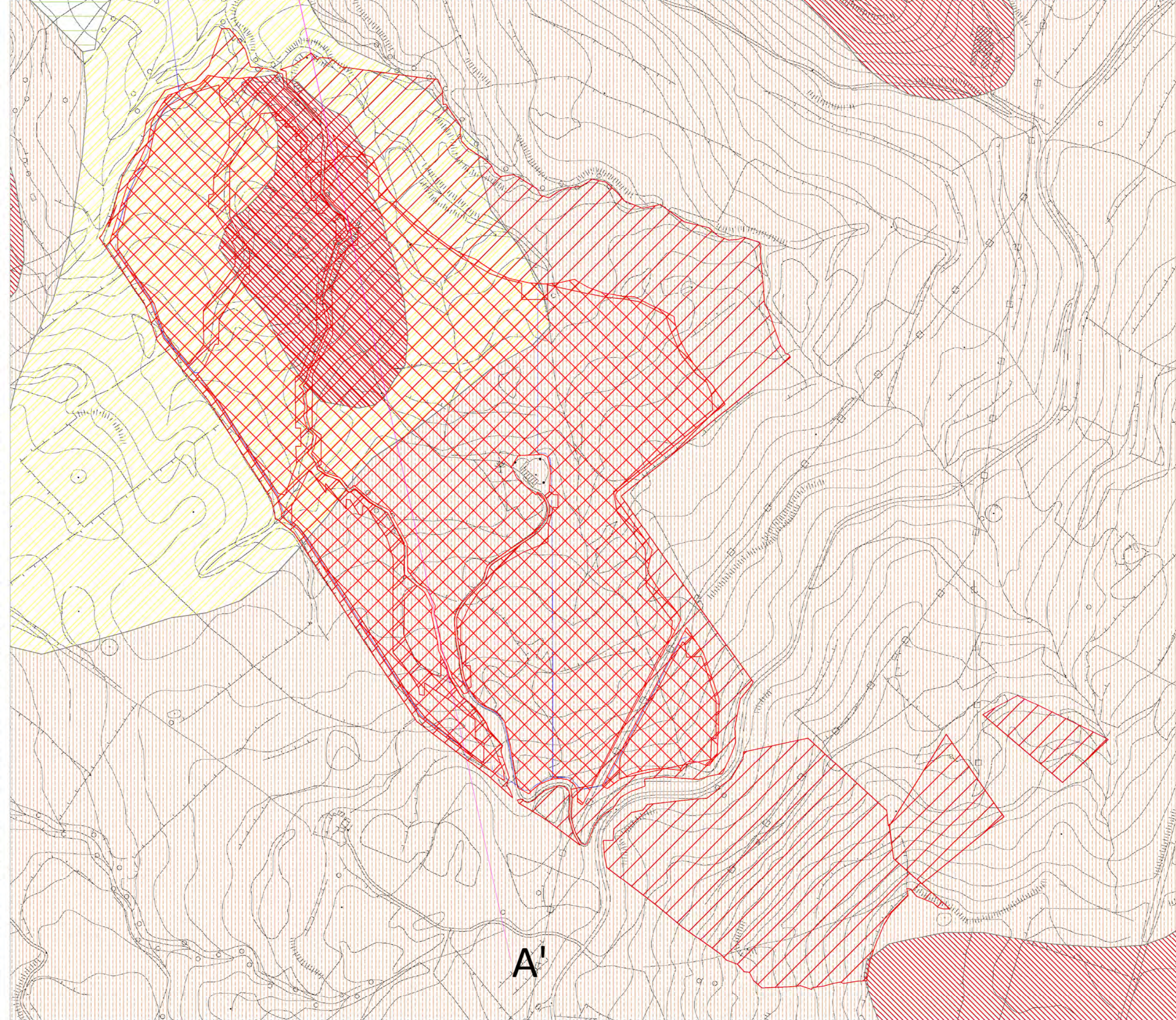
Tav.1: Corografia – Quadro d'unione (1:25000)



Tav.3: Carta Geologica – Area Sottostazione Elettrica (1:5000)



Tav.2: Carta Geologica – Area Parco (1:5000)



CARTA GEOLOGICA

**LEGENDA:**

- Breccia conchigliare o Tufo Calcareao  
Costituita prevalentemente da breccie o tufi calcarei questa unità contiene spesso lenti di argille plastiche. Generalmente queste breccie sono stratigraficamente sottostanti alle sabbie, con le quali sono intimamente connesse. L'unità ha andamento lenticolare con spessori massimi di 15-20 m ( *Pleistocene medio* ).
- Tufo basaltici  
Vulcaniti basiche prevalentemente sub-marine in basso e sub-aeree verso l'alto. I prodotti sub-marini sono dati da ialoclastiti, da breccie vulcanoclastiche a grana minuta e da breccie a pillows immerse in una matrice vulcanoclastica. Quelli sub-aerei sono costituiti da prevalenti colate di lave bollose e scoriaee e da subordinati prodotti piroclastici. Sono presenti intercalazioni di materiale sedimentario, generalmente sabbie e limi carbonatici. Affioramenti estesi si rinvergono nell'area di Monte Lauro ( *Pleistocene medio - superiore* ).
- Marne grigio azzurre  
Costituite da alternanze di strati e livelli di limo argilloso, di argille limose grigio-chiare e di sabbie-argillose, le marne grigio azzurre affiorano nella media valle del Fiume Dirillo e di Licodia Eubea e passano verso l'alto a sabbie giallastre e calcareniti organogene massive o a stratificazione incrociata con livelli e lenti di conglomerati più frequenti alla base ( *Pleistocene superiore - Pleistocene inferiore* ).
- Basalti  
Basalti del Siracusano e della regione occidentale dell'isola.
- Traccia della sezione geologica
- Aree di progetto
- Aree di compensazione
- Cavidotto

Scala 1:5.000

Regione SICILIA



Provincia CATANIA



PROGETTO PER LA REALIZZAZIONE DI UN PARCO AGRIVOLTICO E DELLE RELATIVE OPERE DI CONNESSIONE ALLA RTN

Comune di Vizzini  
Località: "Poggio del Lago"

<b>A. PROGETTO DEFINITIVO DELL'IMPIANTO, DELLE OPERE CONNESSE E DELLE INFRASTRUTTURE INDISPENSABILI</b>													
ELABORATI GRAFICI													
Codice: <b>VZN</b>	Autorizzazione Unica ai sensi del D.Lgs 387/2003 e D.Lgs 152/2006												
N° elaborato: <b>A.12.a.8</b>	<b>CARTA GEOLOGICA</b>												
N° Foglio: <b>1</b>	Tot. Fogli: <b>1</b>												
Formato: <b>A1</b>	Scala: <b>-</b>												
Tipo di documento													
<b>Progetto Definitivo</b>													
<b>Progettazione</b>													
<b>Proponente</b>													
ITS VIZZINI srl Via Sebastiano Catania n. 317 95123 CATANIA (CT) P.IVA 05767660870													
<b>Rappresentante legale proponente</b>													
Emmanuel MACQUERON													
<b>Data</b>													
Giugno 2022													
<b>Progettisti</b>													
Ing. Vassalli Quirino	Ing. Speranza Carmine Antonio												
<b>Consulenza GEOLOGICA:</b>													
Studio di Geologia e Geogegneria Via del Seminario Maggiore 35 85100 POTENZA													
Dott. Geol. Antonio De Carlo													
<table border="1"> <thead> <tr> <th>Rev.</th> <th>Data</th> <th>Descrizione</th> <th>Elaborato</th> <th>Controllato</th> <th>Approvato</th> </tr> </thead> <tbody> <tr> <td>00</td> <td>06/2022</td> <td>Emissione</td> <td>De Carlo</td> <td>QV/AS/ER</td> <td>Q</td> </tr> </tbody> </table>		Rev.	Data	Descrizione	Elaborato	Controllato	Approvato	00	06/2022	Emissione	De Carlo	QV/AS/ER	Q
Rev.	Data	Descrizione	Elaborato	Controllato	Approvato								
00	06/2022	Emissione	De Carlo	QV/AS/ER	Q								
xxx.dwg													
xxx.pdf													
ITS VIZZINI S.r.l. - via Sebastiano Catania, n. 317 - 95123 CATANIA (CT) - Italia - Tel. (+39) 0971.283416 - p.iva 05767660870 - pec: itsvizzini@pec.it													